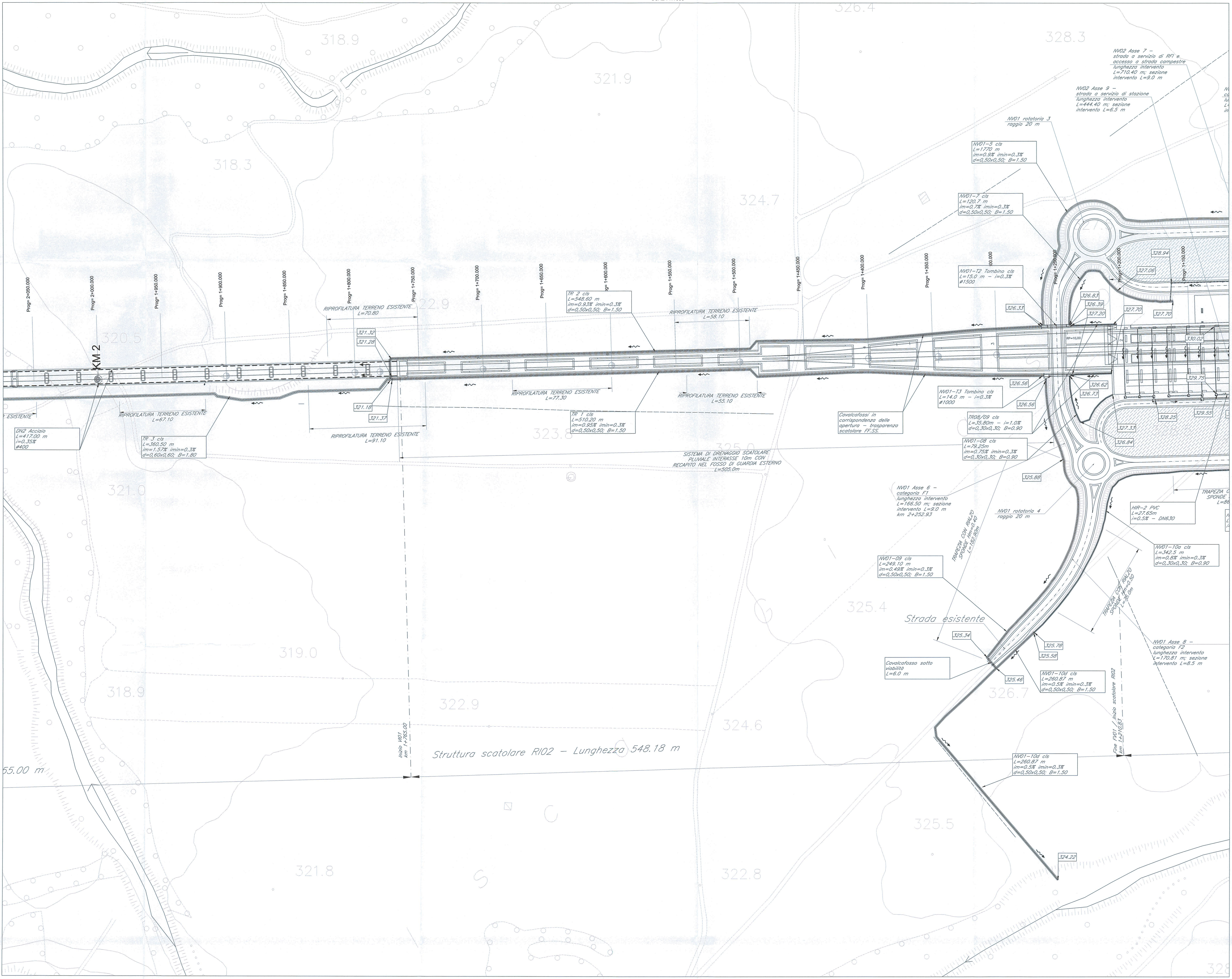
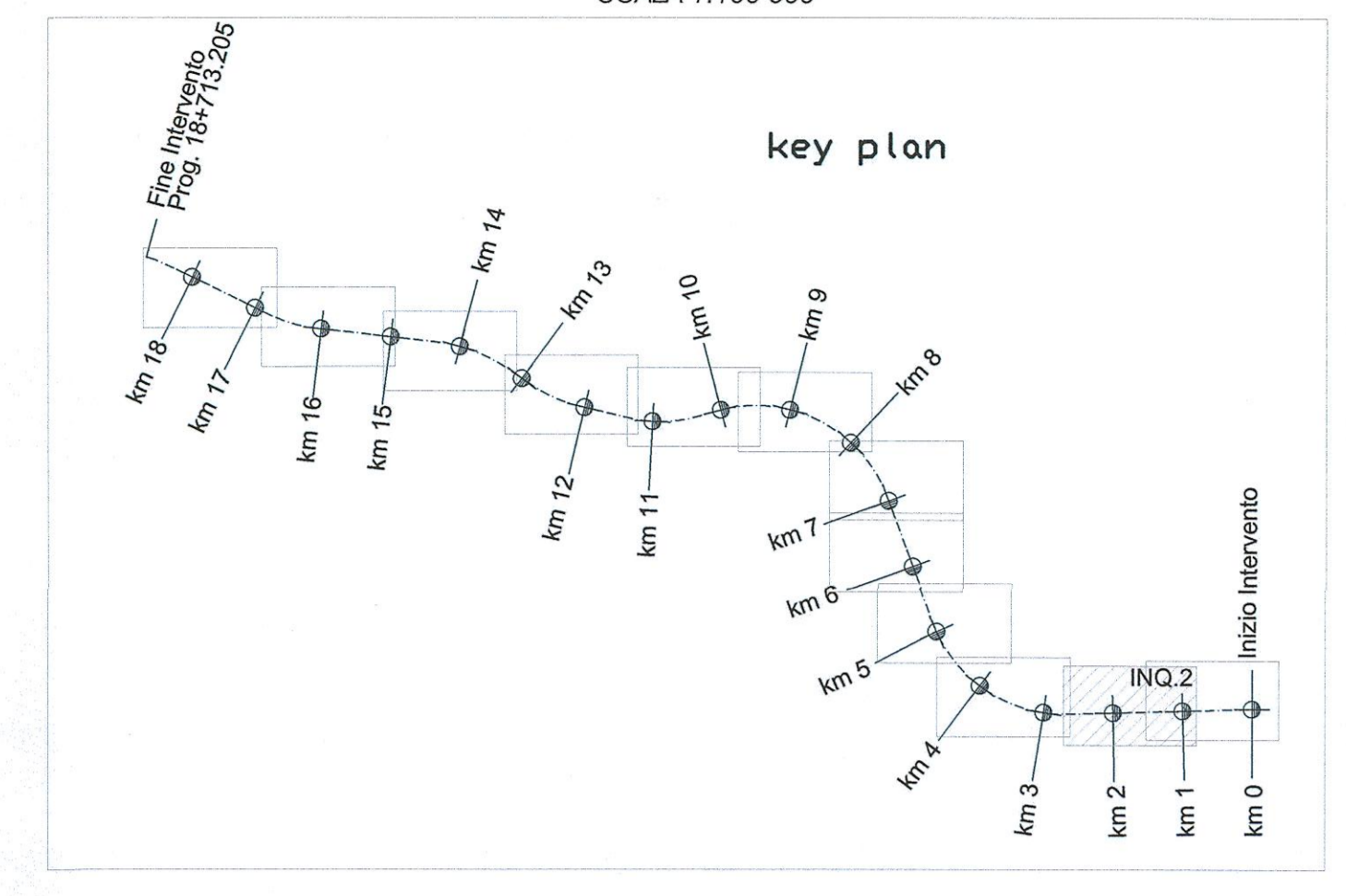


PLANIMETRIA DI PROGETTO
SCALA 1:1000



PLANIMETRIA DI INQUADRAMENTO
SCALA 1:100 000



DATI IDRAULICI

Tratto	Pendenza calcolo (m/m)	Qnot (m³/s)	Tipo Canaletta	Tirante (m)	%riemp.
TR01	0.0030	0.566	TRA50	0.342	68%
TR02	0.0030	0.351	TRA50	0.344	69%
TR03	0.0030	0.644	TRA60	0.439	73%
TR04	0.0050	0.854	TRA60	0.478	78%
COLL D2	0.0099	0.082	DN400	0.171	43%
TR04_1	0.0200	1.067	TRA60	0.348	58%
COLL D1	0.0035	0.078	DN400	0.222	55%
TR05	0.0030	0.097	TRA50	0.169	34%
TR06	0.0030	0.339	TRA50	0.332	68%
TR07	0.0030	1.378	TRA80	0.577	72%
R1/R2	0.0010	0.035	50xVAR	0.158	53%
D3-RECAPITO	0.0050	0.347	DN630	0.360	54%
TR08/TR09	0.0100	0.851	TRA50	0.118	30%
TR10	0.0030	0.287	TRA50	0.284	59%
TR11	0.0050	0.493	TRA50	0.339	68%
TR12	0.0030	0.228	TRA50	0.270	54%
TR12a	0.0058	0.404	TRA50	0.308	61%
Tombino FS-11	0.0050	0.743	DN1000	0.503	50%
REC03	0.0023	1.071	TRA150x70	0.541	77%
TR13a	0.0020	0.301	TRA50	0.135	27%
TR13b	0.0046	0.126	TRA50	0.173	35%
TR13c	0.0440	0.382	TRA50	0.171	34%
TR14	0.0030	0.282	TRA50	0.303	61%
SCAT01	0.0030	0.991	R150x200	0.430	22%
HR_1	0.0050	0.082	DN400	0.218	58%
HR_1 Scaia 14	0.0050	0.098	DN400	0.244	63%
HR_2 REC	0.0050	0.204	DN630	0.285	48%
HR_4	0.0030	0.738	DN1000	0.560	69%
HR_5	0.0080	1.475	DN1200	0.583	57%
REC02	0.0025	1.203	TRA150x70	0.564	81%

DATI IDRAULICI

Tratto	Pendenza calcolo (m/m)	Qnot (m³/s)	Tipo Canaletta	Tirante (m)	%riemp.
NV01-01	0.0680	0.023	TRA30	0.038	13%
NV01-02	0.0440	0.028	TRA30	0.050	17%
NV01-03	0.0050	0.043	DN1500	0.105	7%
NV01-04	0.0080	0.023	TRA30	0.073	24%
NV01-05	0.0050	0.018	TRA30	0.036	12%
NV01-REC01	0.0020	0.025	TRA150x50	0.081	16%
NV01-06	0.0030	0.044	TRA50	0.106	21%
NV01-07	0.0030	0.140	TRA50	0.207	41%
NV01-08	0.0030	0.153	TRA50	0.217	43%
NV01-09	0.0030	0.353	DN1000	0.383	38%
NV01-10	0.0030	0.054	TRA30	0.156	52%
NV01-11	0.0030	0.068	DN1500	0.129	26%
NV01-09	0.0030	0.057	TRA50	0.123	25%
NV01-10a	0.0030	0.043	TRA30	0.137	40%
NV01-10b	0.0030	0.042	TRA30	0.135	40%
NV01-10c	0.0120	0.068	TRA30	0.118	39%
NV01-10d	0.0030	0.063	TRA50	0.131	28%
NV01-10e	0.0030	0.031	TRA30	0.115	38%
NV01-11	0.0030	0.046	TRA50	0.109	22%
NV01-12	0.0034	0.021	TRA30	0.088	29%
NV01-13	0.0040	0.121	DN500	0.256	55%

COMMITTENTE:
RFI
RETE FERROVIARIA ITALIANA
GRUPPO FERROVIE DELLO STATO ITALIANE

PROGETTAZIONE:
ITALFERR
GRUPPO FERROVIE DELLO STATO ITALIANE

DIREZIONE TECNICA
U.O. INFRASTRUTTURE CENTRO
PROGETTO DEFINITIVO
ITINERARIO NAPOLI - BARI
RADDOPPIO TRATTA APICE - ORSARA
I LOTTO FUNZIONALE APICE - HIRPINIA

IDROLOGIA E IDRAULICA
Planimetria di drenaggio - Tav.2/9

SCALA: 1:1000

COMMESSA	LOTTO	FASE	ENTE	TIPO DOC.	OPER./DISCIPLINA	PROGR.	REV.
IFOG	01	D	11	P7	ID0002	005	A

Revis.	Descrizione	Redatto	Data	Verificato	Data	Approvato	Data	Autorizzato	Data
A	Emissione Esecutiva	G. Grimaldi	Luglio 2017	V. [firma]	Luglio 2017	D. Agnè	Luglio 2017	[firma]	Luglio 2017
B									
C									
D									

File: IFOG1D11P70000000505.dwg n. Elab.: 62