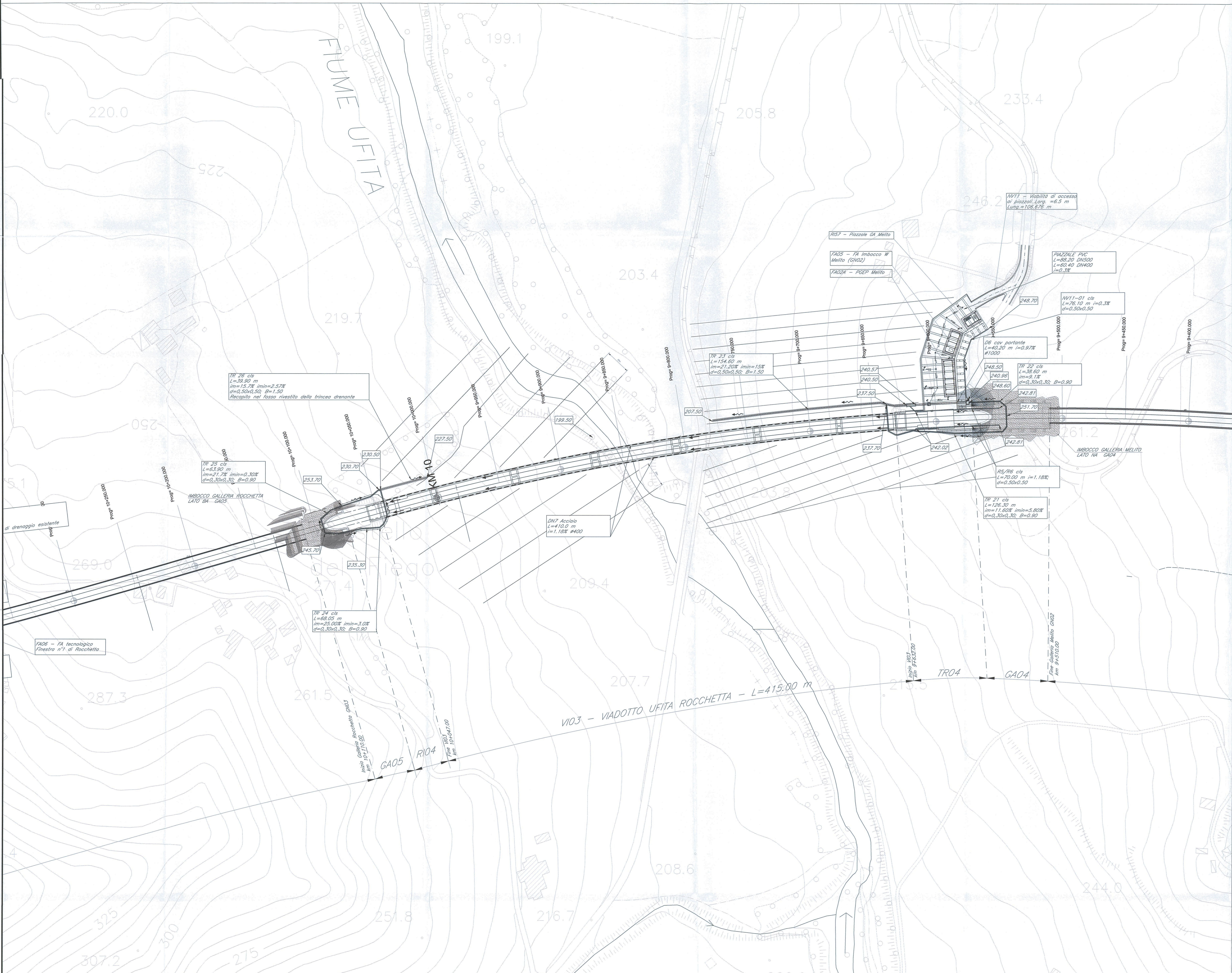
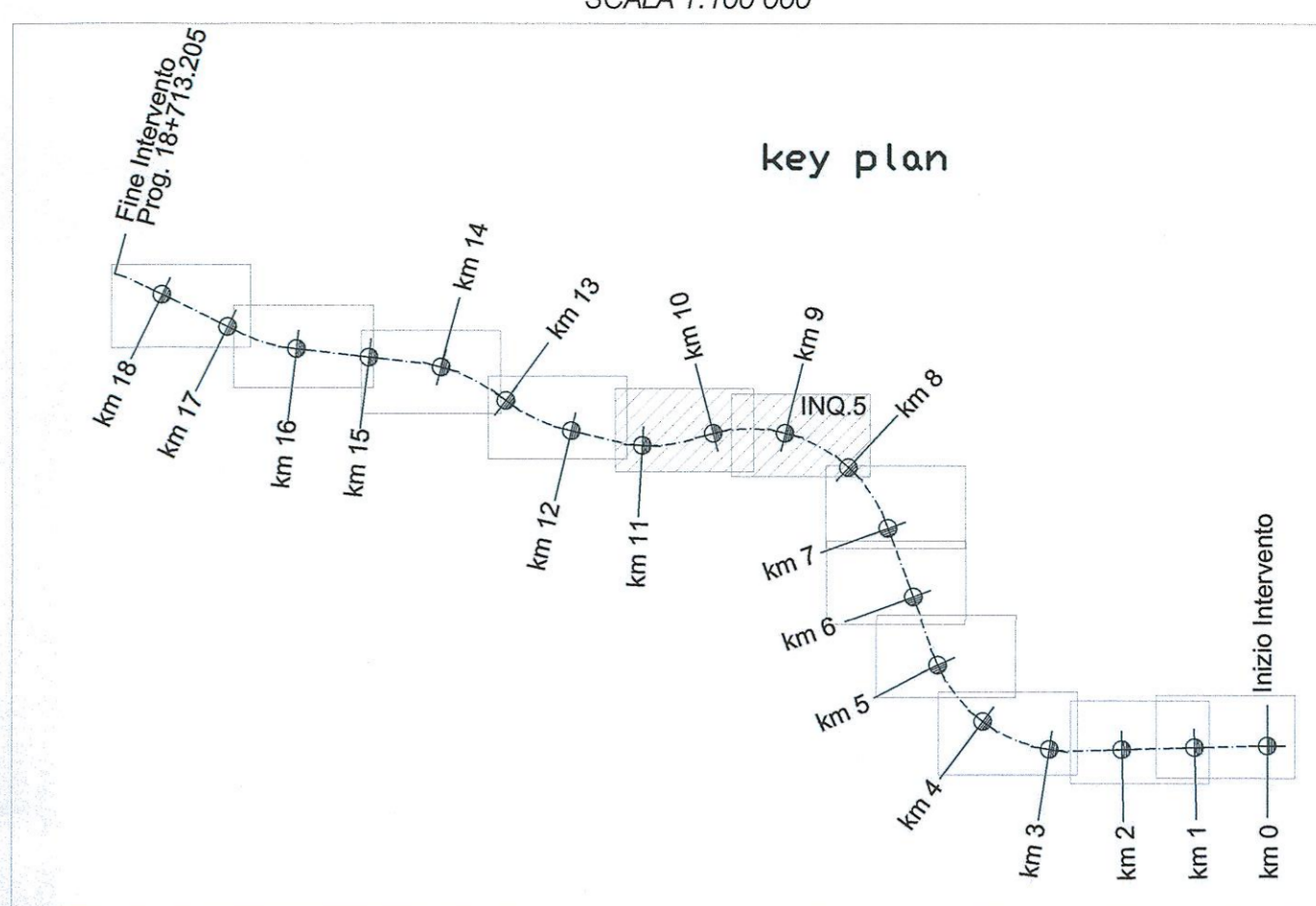


PLANIMETRIA DI PROGETTO  
SCALA 1:1000

PLANIMETRIA DI INQUADRAMENTO  
SCALA 1:100 000



DATI IDRAULICI

Tratto	Pendenza calcolo (m/m)	Qtot (m³/s)	Tipo Canaletta R (rest. bxh) DN (D int. mm)	Tirante (m)	%imp.
R5/R6	0.0118	0.041	R50	0.074	15%
TR21	0.0580	0.033	TRA30	0.050	17%
TR22	0.1000	0.114	TRA30	0.023	8%
D5	0.0097	0.339	DN1000	0.275	28%
TR23	0.1500	0.337	TRA50	0.111	22%
D7	0.0118	0.110	DN400	0.193	48%
TR24	0.0300	0.250	TRA30	0.191	64%
TR25	0.0030	0.026	TRA30	0.103	34%
TR26	0.0257	0.429	TRA30	0.263	53%

DATI IDRAULICI

Tratto	Pendenza calcolo (m/m)	Qtot (m³/s)	Tipo Canaletta R (rest. bxh) DN (D int. mm)	Tirante (m)	%imp.
NV11-01	0.0030	0.041	R50	0.118	24%
PIAZZALE	0.0050	0.155	DN500	0.277	59%

COMMITTENTE:  
**RFI**  
RETE FERROVIARIA ITALIANA  
GRUPPO FERROVIE DELLO STATO ITALIANE

PROGETTAZIONE:  
**ITALFERR**  
GRUPPO FERROVIE DELLO STATO ITALIANE

DIREZIONE TECNICA  
U.O. INFRASTRUTTURE CENTRO

PROGETTO DEFINITIVO

ITINERARIO NAPOLI - BARI  
RADDOPPIO TRATTA APICE - ORSARA  
I LOTTO FUNZIONALE APICE - HIRPINIA

IDROLOGIA E IDRAULICA  
Planimetria di drenaggio - Tav.5/9

SCALA:  
1:1000

COMMESSA LOTTO FASE ENTE TIPO DOC. OPERA/DISCIPLINA PROGR. REV.  
IFOG 01 D 11 P7 ID0002 008 A

Revis.	Descrizione	Redatto	Data	Verificato	Data	Approvato	Data	Autorizzato	Data
A	Emissione Esecutiva	G. Grimaldi	Luglio 2017	C. Vignoli	Luglio 2017	D. Agnes	Luglio 2017		
B									
C									
D									

File: IF001D11P7ID0002008A.dwg n. Elab.: 65