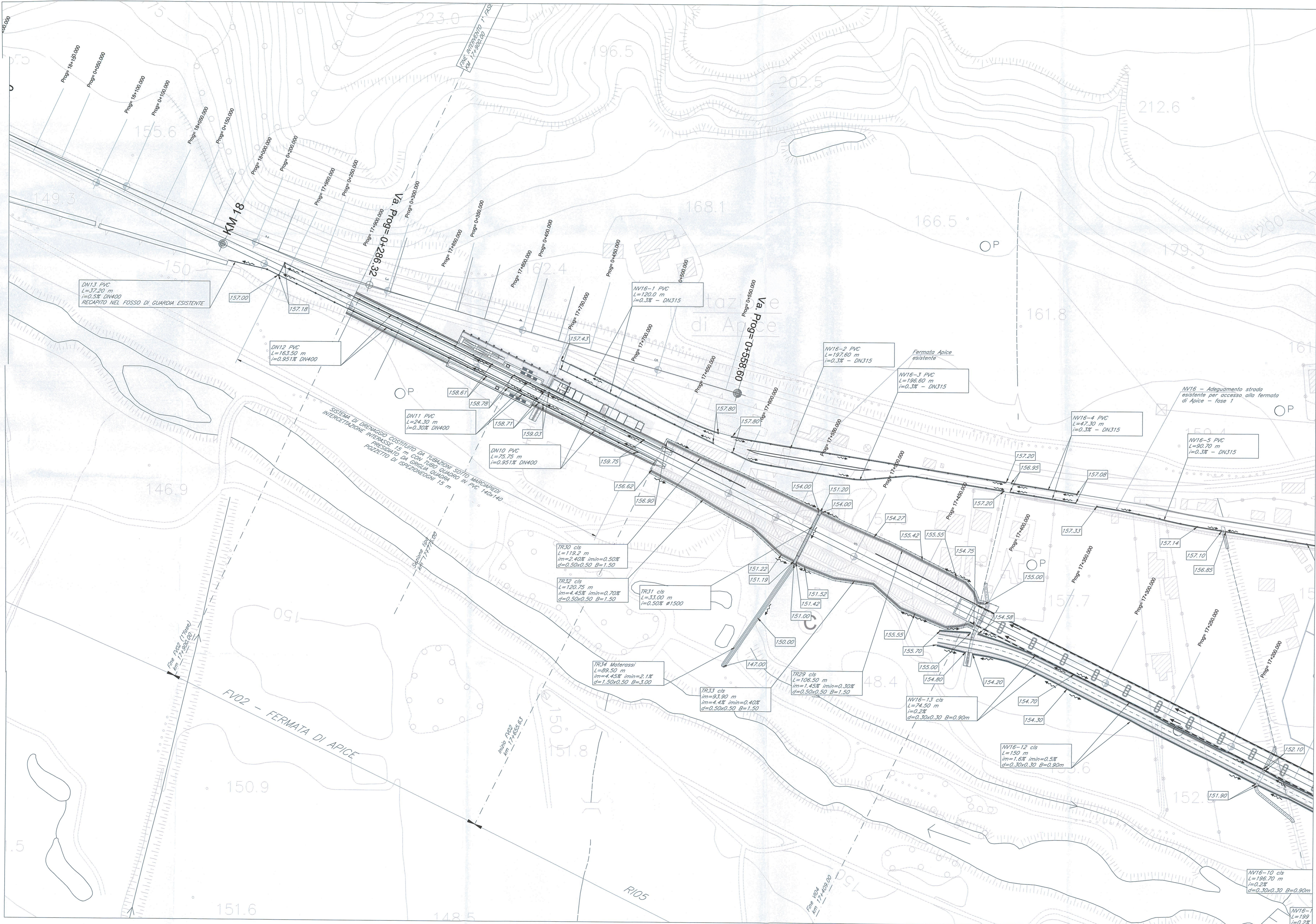
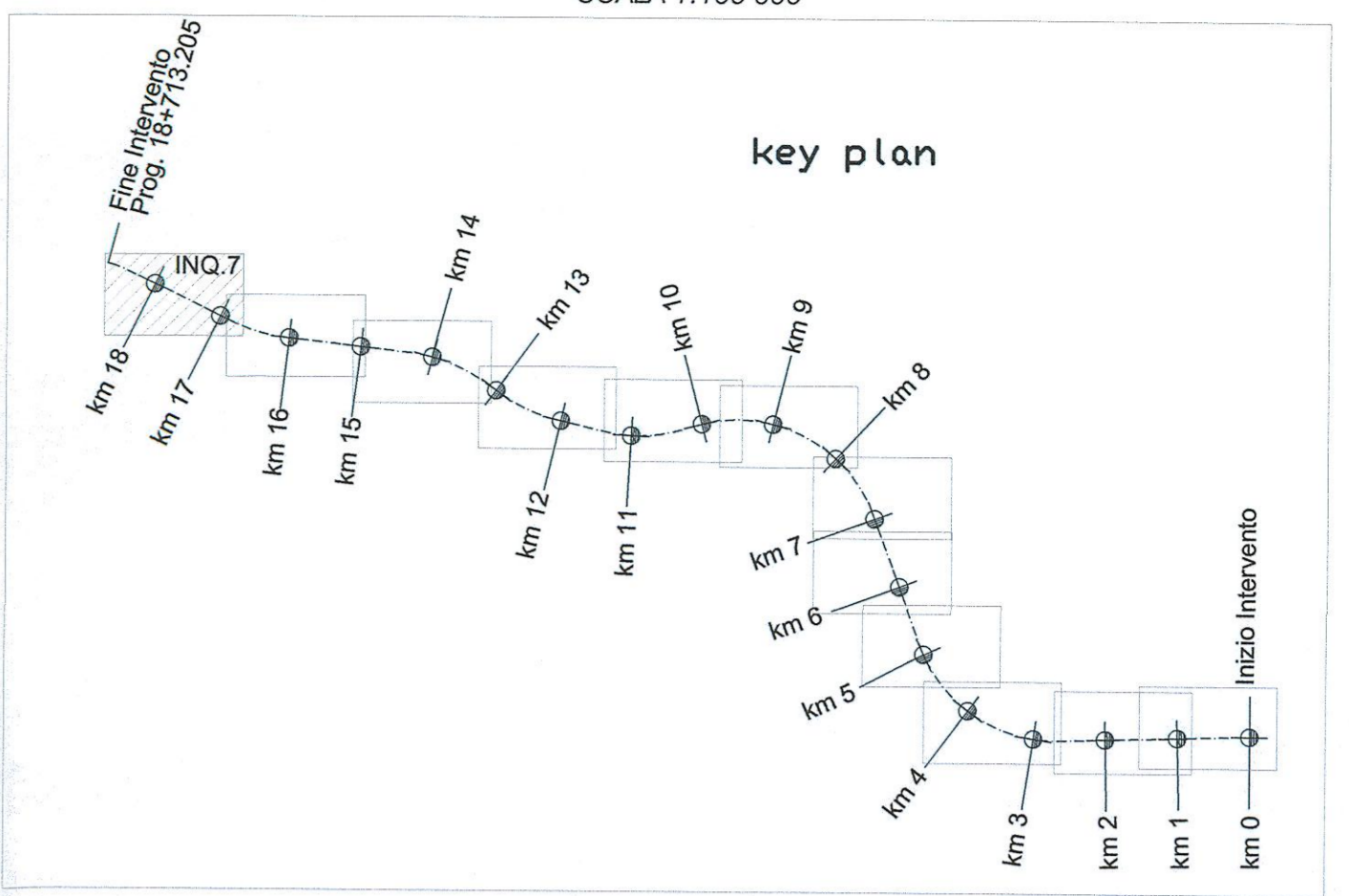


PLANIMETRIA DI PROGETTO  
SCALA 1:1000



PLANIMETRIA DI INQUADRAMENTO  
SCALA 1:100 000



DATI IDRAULICI

Tratto	Pendenza calcolo (m/m)	Qlot (m³/s)	Tipo Canaletta trap. bxh R (rett. bxh) DN (D int. mm)	Tirante (m)	%riemp.
TR27	0.0030	0.104	TRA30	0.218	73%
RS10	0.0100	0.042	RS0	0.080	16%
DN9	0.0100	0.033	DN30	0.084	16%
TR28	0.0200	0.162	TRA30	0.168	26%
DN9	0.0120	0.196	DN400	0.276	69%
TR29	0.0030	0.127	TRA30	0.195	39%
TR30	0.0050	0.088	TRA50	0.137	27%
TR31	0.0050	0.184	DN1500	0.211	14%
TR32	0.0070	0.107	TRA50	0.139	28%
TR33	0.0040	0.140	TRA50	0.190	38%
TR34	0.0210	0.397	TRA150x50	0.166	33%
DN10	0.0085	0.060	DN400	0.152	40%
DN11	0.0030	0.032	DN400	0.136	37%
DN12	0.0085	0.090	DN400	0.189	50%
DN13	0.0050	0.142	DN500	0.263	56%

DATI IDRAULICI

Tratto	Pendenza calcolo (m/m)	Qlot (m³/s)	Tipo Canaletta trap. bxh R (rett. bxh) DN (D int. mm)	Tirante (m)	%riemp.
NV15-01	0.0030	0.008	RS0	0.034	7%
NV15-02	0.0030	0.310	TR50	0.316	64%
NV15-03	0.0030	0.032	TR30	0.116	30%
PIAZZALE	0.0030	0.066	DN400	0.223	59%

DATI IDRAULICI

Tratto	Pendenza calcolo (m/m)	Qlot (m³/s)	Tipo Canaletta trap. bxh R (rett. bxh) DN (D int. mm)	Tirante (m)	%riemp.
NV16-01	0.0030	0.019	DN315	0.122	41%
NV16-02/03	0.0030	0.031	DN315	0.163	55%
NV16-04	0.0030	0.010	DN315	0.089	30%
NV16-05	0.0030	0.024	DN315	0.136	47%
NV16-06	0.0030	0.032	DN315	0.166	56%
NV16-07	0.0050	0.035	TR30	0.106	35%
NV16-08	0.0050	0.040	TR30	0.114	38%
NV16-09	0.0050	0.055	DN1000	0.131	13%
NV16-10	0.0020	0.080	TR50	0.171	34%
NV16-11	0.0020	0.114	TR50	0.091	16%
NV16-12	0.0050	0.074	TR50	0.124	25%
NV16-13	0.0020	0.037	TR50	0.108	22%
NV01-0a	0.0030	0.043	TRA30	0.137	46%
NV01-0b	0.0030	0.042	TRA30	0.135	45%
NV01-0c	0.0030	0.053	TRA30	0.153	51%
NV01-REC02	0.0020	0.050	TRA100x50	0.124	25%
NV01-11	0.0030	0.048	TRA50	0.109	22%
NV01-12	0.0034	0.021	TRA30	0.088	29%

COMMITTENTE: **RFI** RETE FERROVIARIA ITALIANA GRUPPO FERROVIE DELLO STATO ITALIANE

PROGETTAZIONE: **ITALFERR** GRUPPO FERROVIE DELLO STATO ITALIANE

DIREZIONE TECNICA  
U.O. INFRASTRUTTURE CENTRO  
PROGETTO DEFINITIVO

ITINERARIO NAPOLI - BARI  
RADDOPPIO TRATTA APICE - ORSARA  
I LOTTO FUNZIONALE APICE - HIRPINIA

IDROLOGIA E IDRAULICA  
Planimetria di drenaggio - Tav.7/9

SCALA: 1:1000

COMMESSA LOTTO FASE ENTE TIPO DOC. OPERA/DISCIPLINA PROGR. REV.

IFOG	01	D	11	P7	ID0002	010	A
------	----	---	----	----	--------	-----	---

Rev.	Descrizione	Redatto	Data	Verificato	Data	Approvato	Data	Autorizzato	Data
A	Emissione Esecutiva	G.Gimati	luglio 2017	C.Visani	luglio 2017	D. Aprea	luglio 2017		
B									
C									
D									

File: IFOG1011P7100002010A.dwg n. Elab.: 67