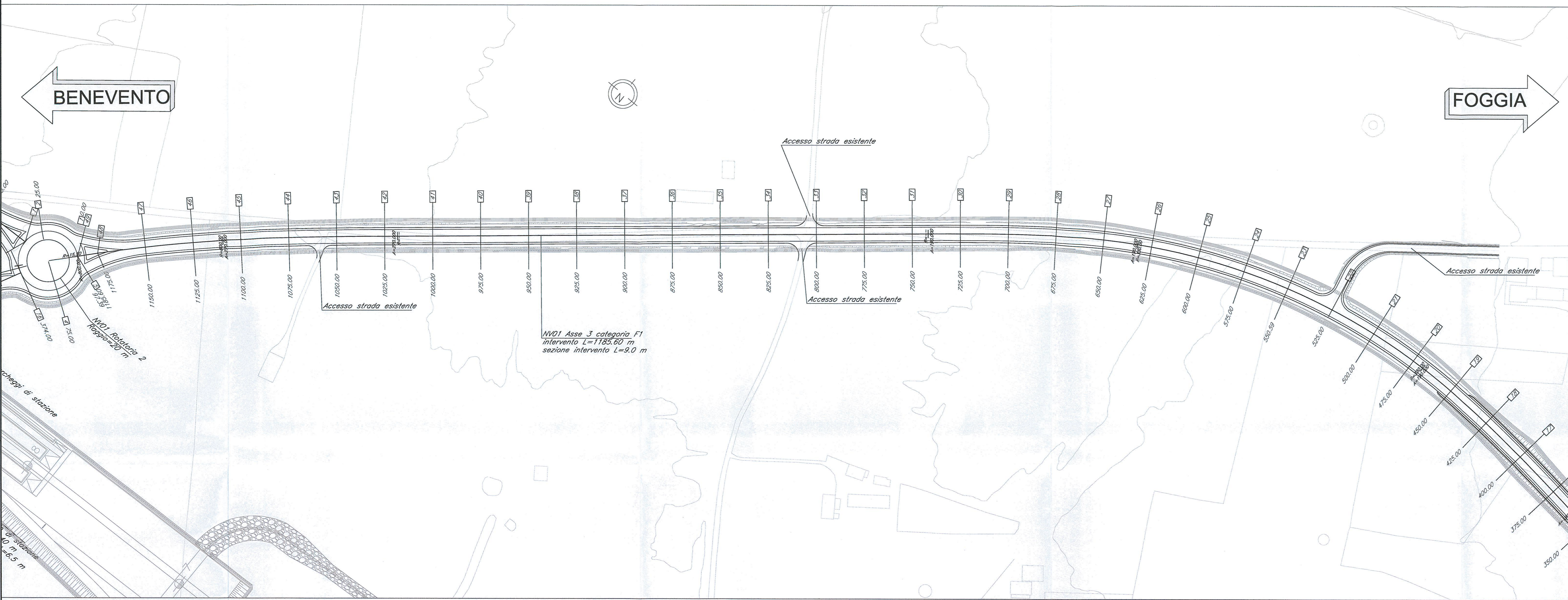
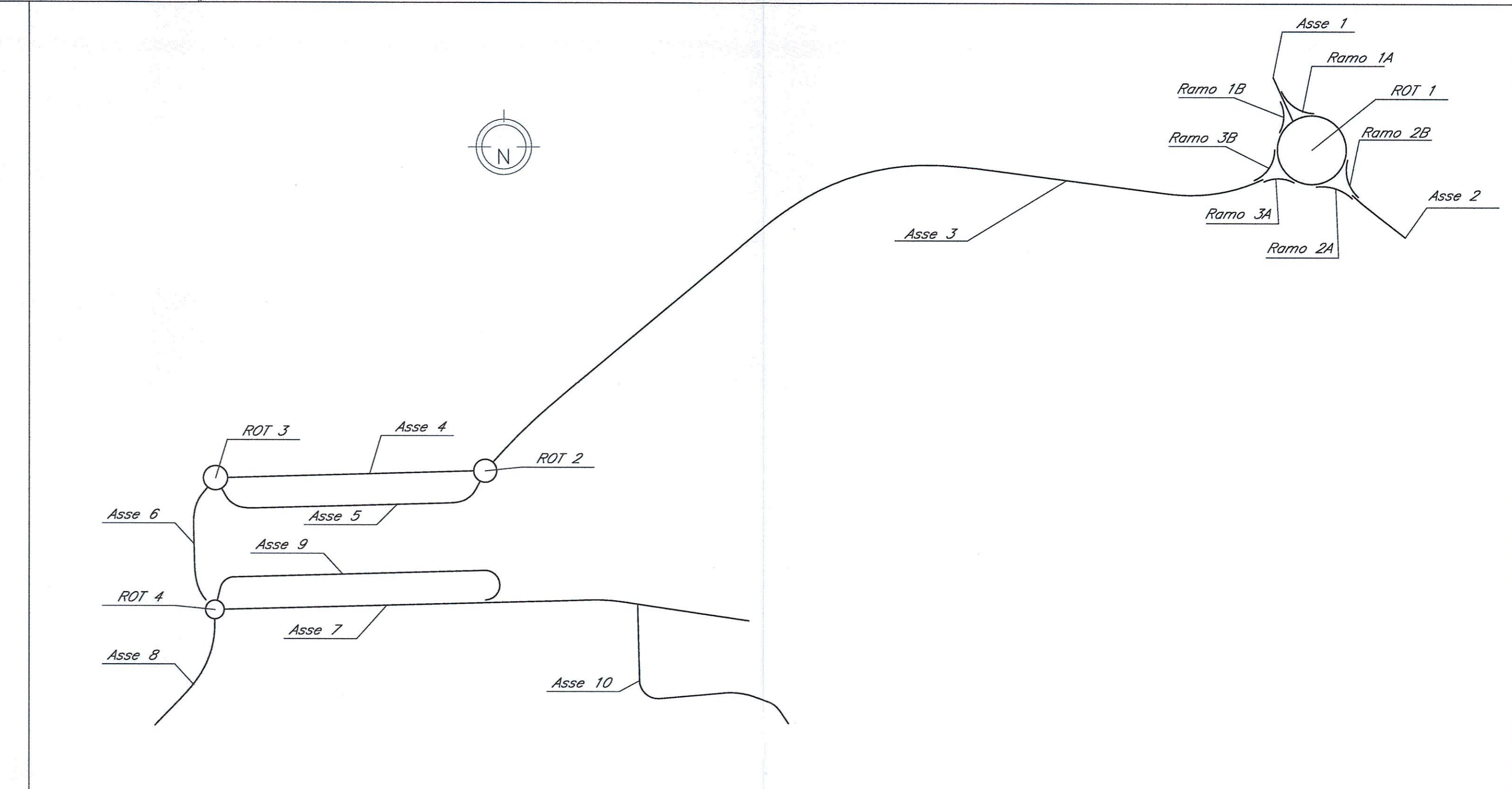
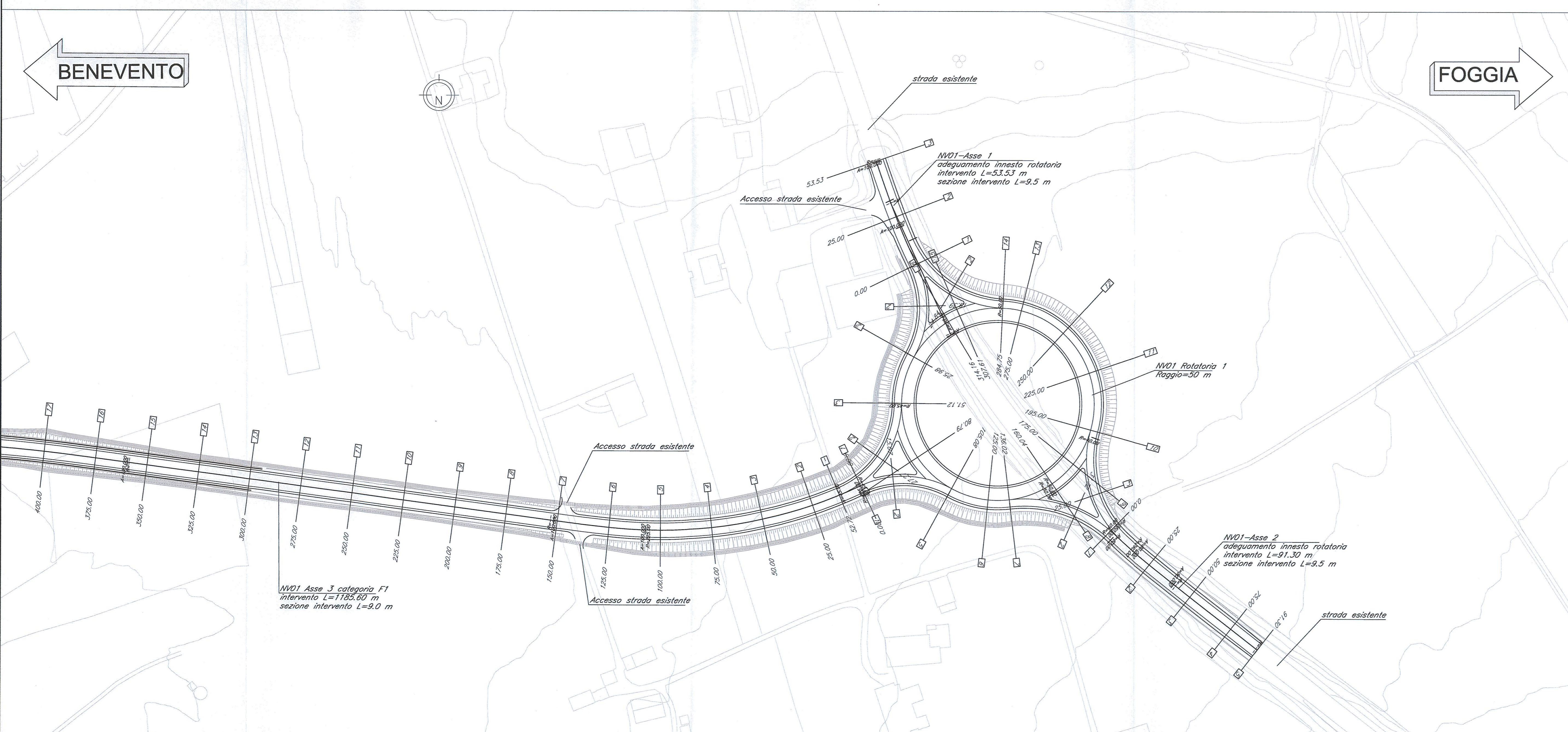


PLANIMETRIA ASSE 3



KEY PLAN

PLANIMETRIA ASSE 1-2-3 E ROTATORIA 1



COMMITTENTE:

 RETE FERROVIARIA ITALIANA
 GRUPPO FERROVIE DELLO STATO ITALIANE

PROGETTAZIONE:

 ITALFERR
 GRUPPO FERROVIE DELLO STATO ITALIANE

**DIREZIONE TECNICA
 INFRASTRUTTURE CENTRO**

PROGETTO DEFINITIVO

**ITINERARIO NAPOLI - BARI
 RADDOPPIO TRATTA APICE - ORSARA
 I LOTTO FUNZIONALE APICE - HIRPINIA**

VIABILITA' STRADALI
 NV01 - Asse 1,2,3+Rotonda 1 Planimetria di progetto

SCALA:
 1:1000

COMMESSA LOTTO FASE ENTE TIPO DOC. OPERA/DISCIPLINA PROGR. REV.
 IFOG 01 D 11 P7 NV0105 001 A

Revis.	Descrizione	Redatto	Data	Verificato	Data	Approvato	Data	Autorizzato	Data
A	Emissione Esecutiva	G. Grimaldi	Luglio 2017	F. Cicciolo	Luglio 2017	D. Agnes	Luglio 2017	F. Adorni	Luglio 2017