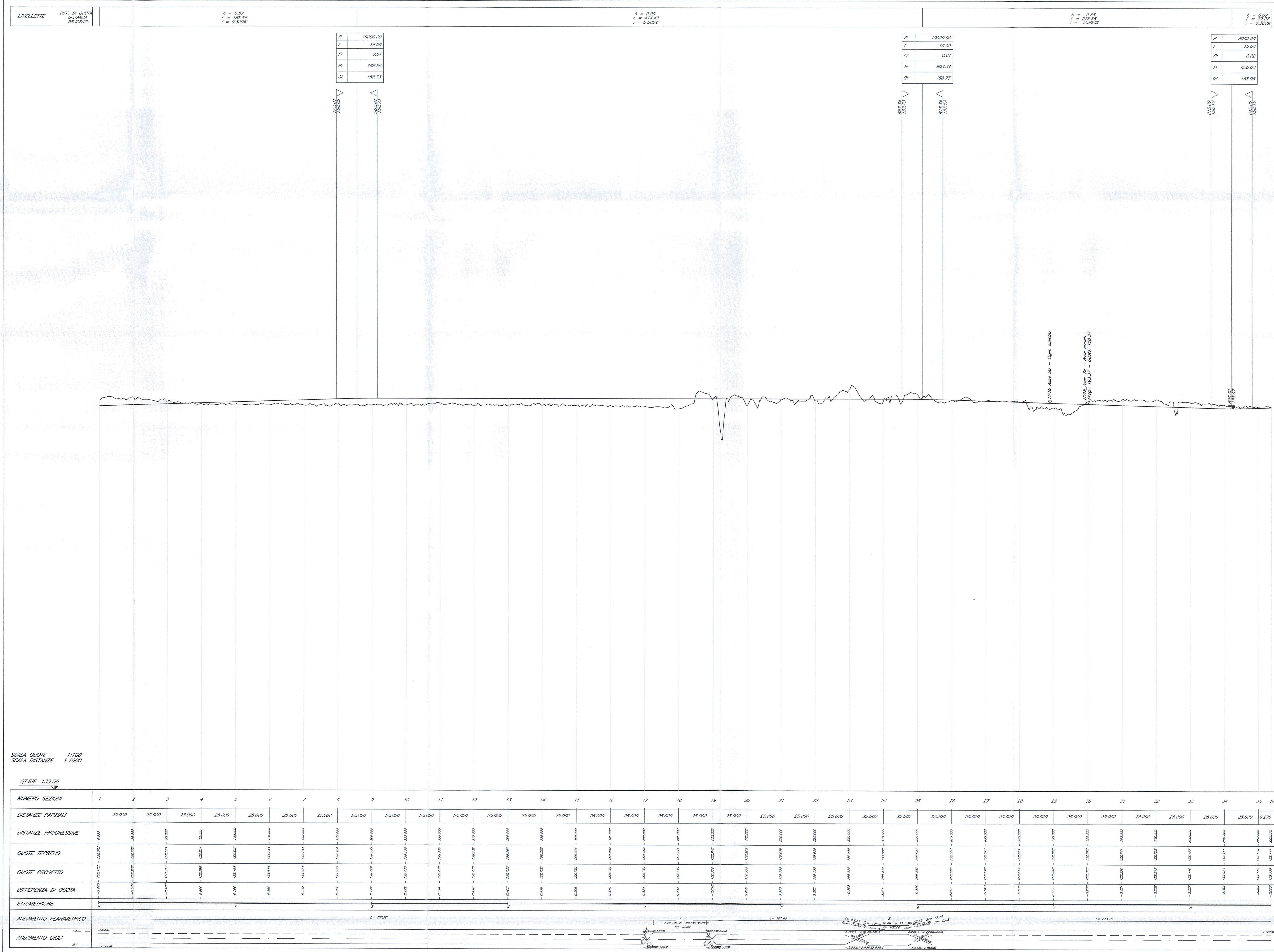


PROFILO LONGITUDINALE ASSE 2



COMMITTENTE: **RFI** RETE FERROVIARIA ITALIANA GRUPPO FERROVIE DELLO STATO ITALIANE

PROGETTAZIONE: **ITALFERR** GRUPPO FERROVIE DELLO STATO ITALIANE

**DIREZIONE TECNICA**  
**INFRASTRUTTURE CENTRO**

**PROGETTO DEFINITIVO**

**ITINERARIO NAPOLI - BARI**  
**RADDOPPIO TRATTA APICE - ORSARA**  
**I LOTTO FUNZIONALE APICE - HIRPINIA**

**VIABILITA' STRADALI**  
NV16 - Asse 1, Asse 2 - Adeguamento strada esistente e viabilità fermata di Apice - Profilo longitudinale 2/2

SCALA: 1:1000

COMMESSA LOTTO FASE ENTE TIPO DOC. OPERA/DISCIPLINA Progr. REV.

IFOG 01 D 11 F7 NV1605 002 A

Revis.	Descrizione	Redatto	Data	Verificato	Data	Approvato	Data	Autorizzato	Data
A	Emissione Esecutiva	G. Grimaldi	11/07/2017	F. Diomede	11/07/2017	D. Apra	11/07/2017	F. Diomede	11/07/2017

File: FOG0117NV160502A.DWG n. Elab.: X