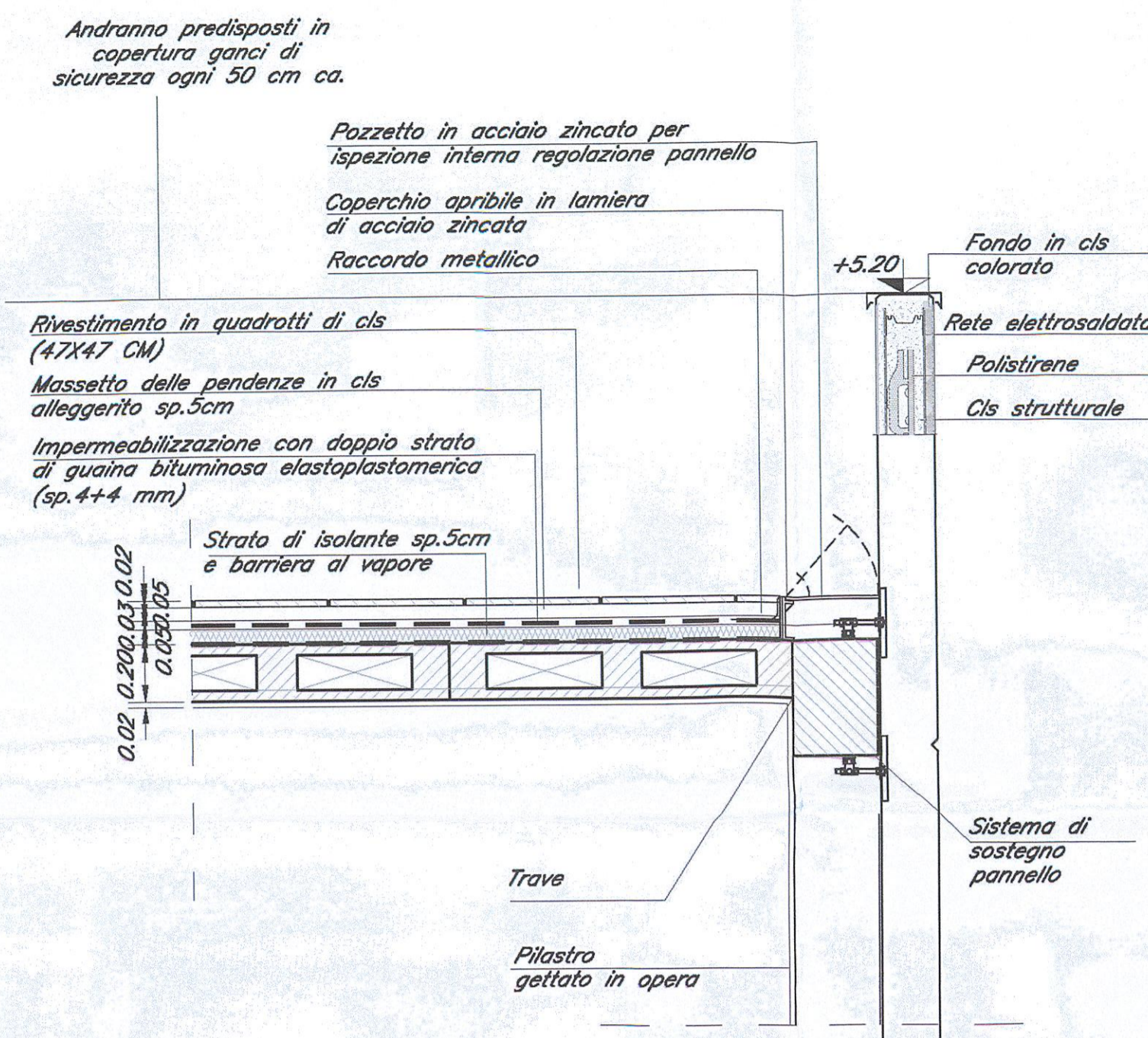
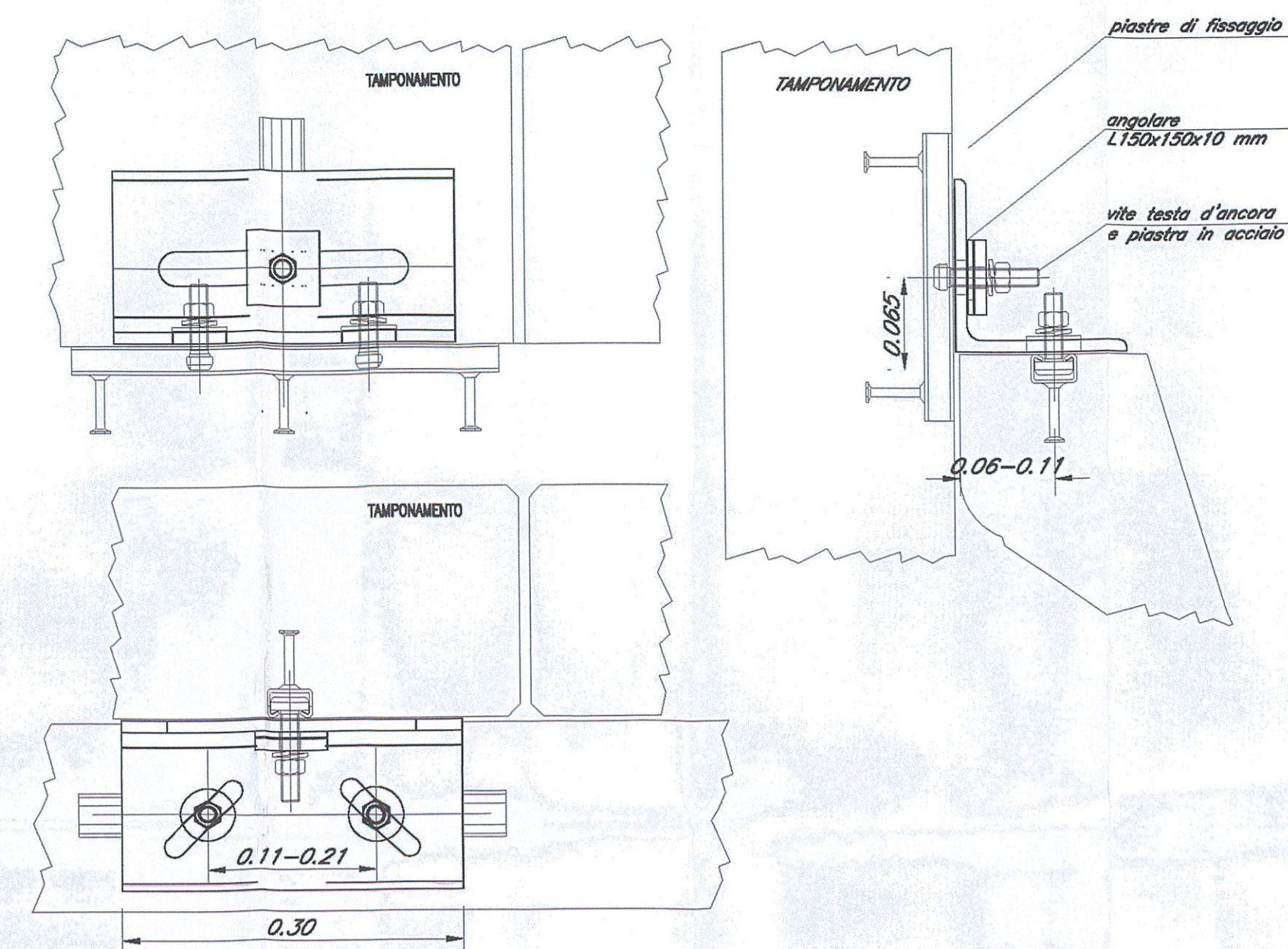


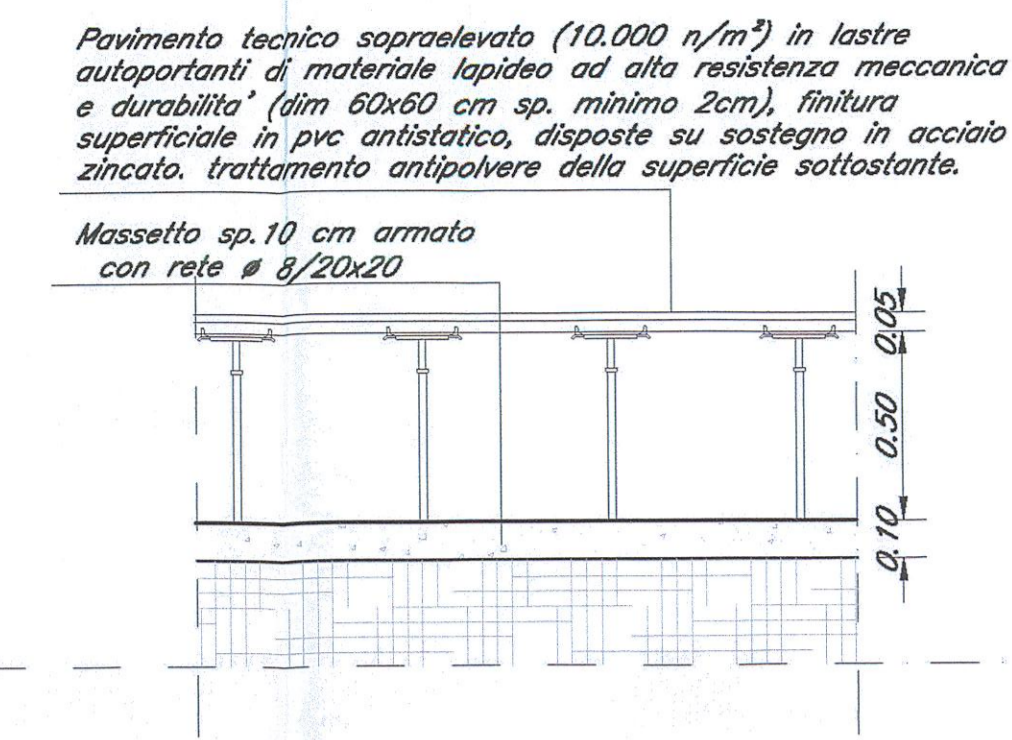
2 DETTAGLIO COPERTURA
scala 1:20



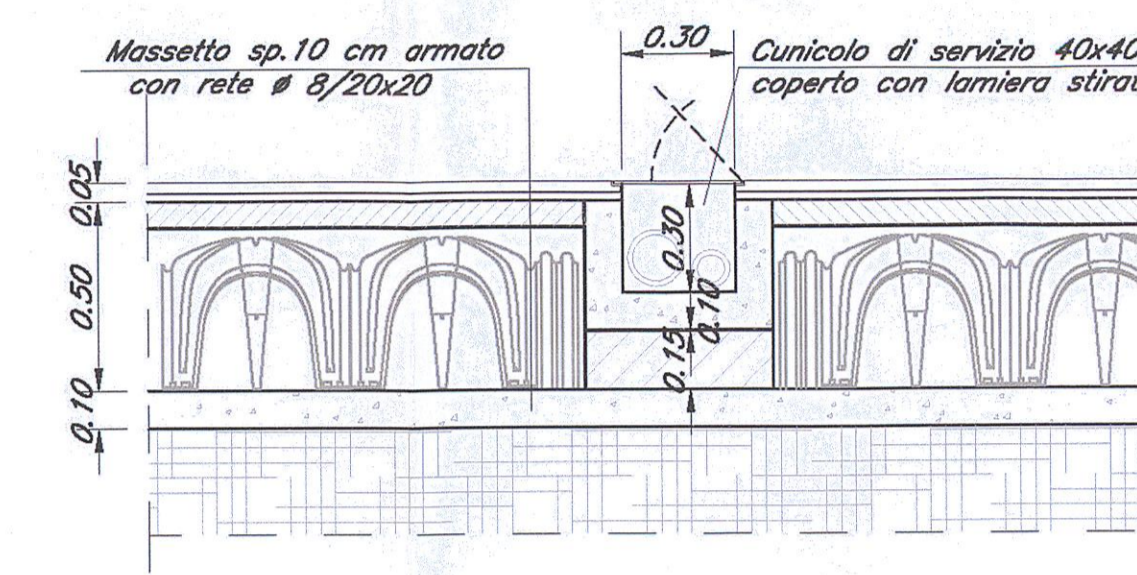
2a DETTAGLIO FISSAGGIO PANNELLO IN CLS
scala 1:5



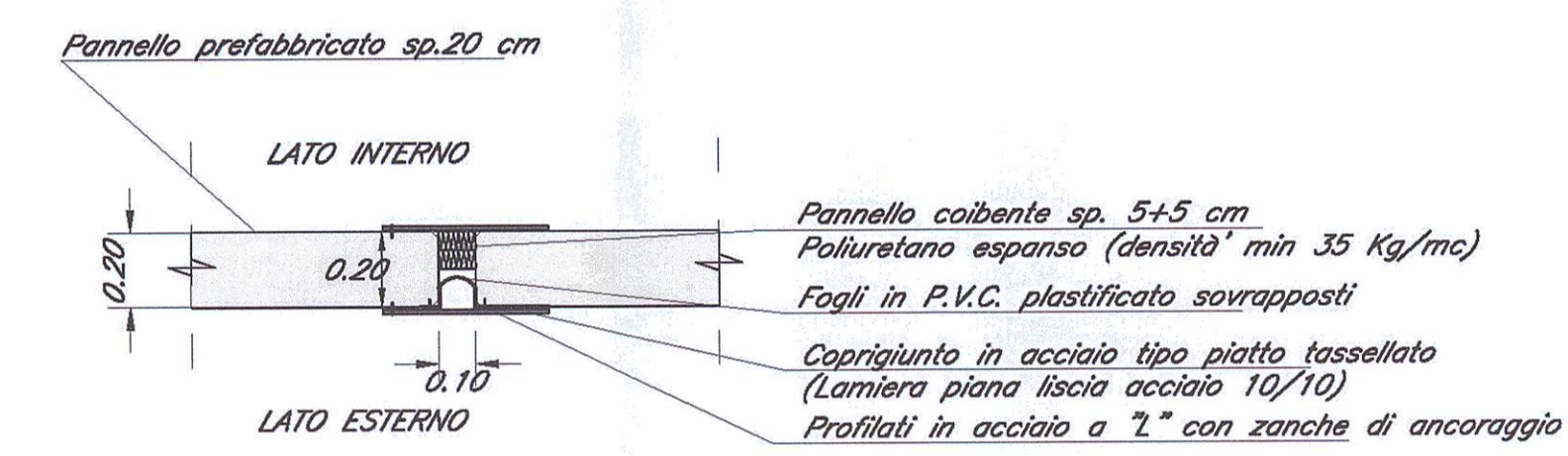
3 DETTAGLIO PAVIMENTO FLOTTANTE
scala 1:20



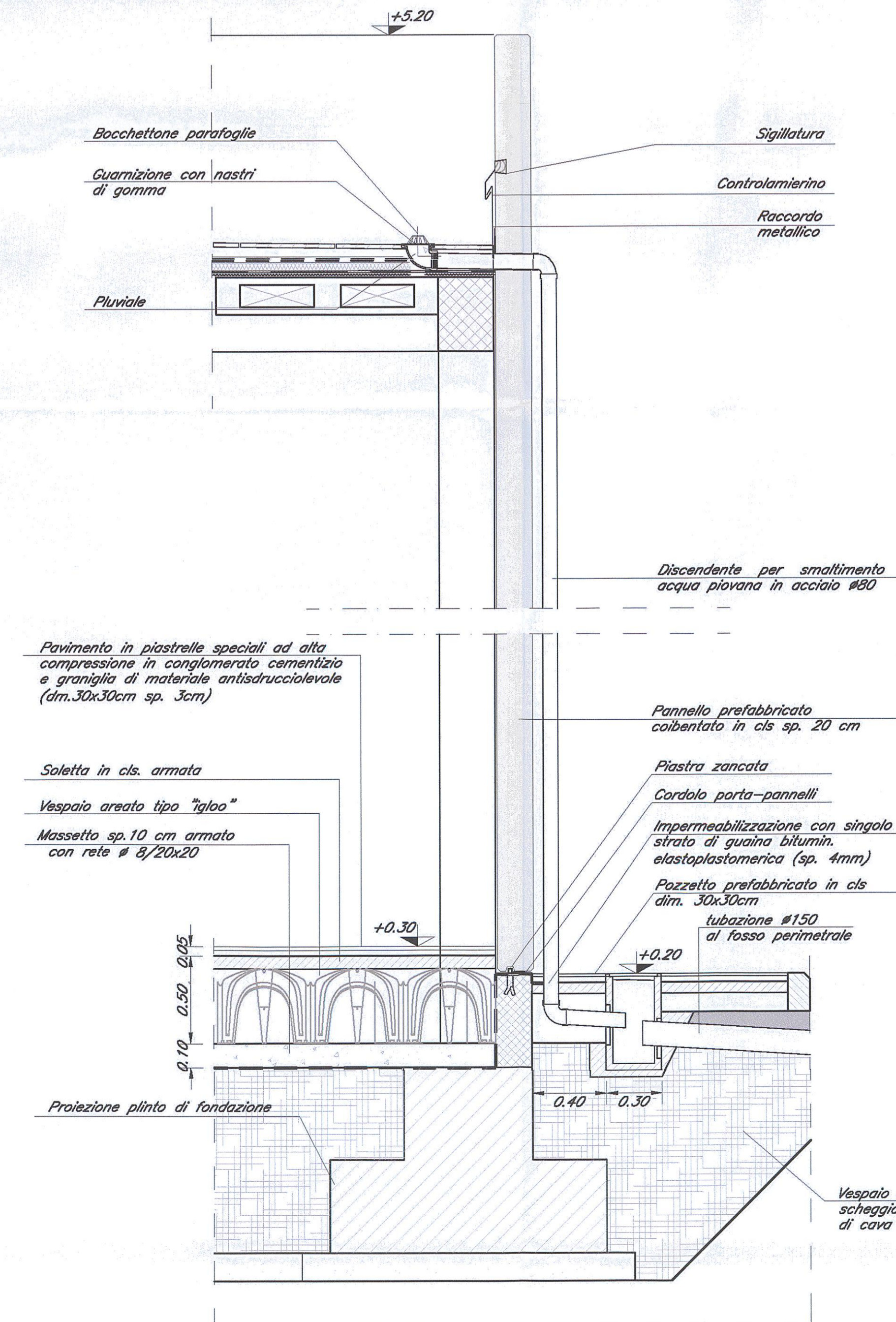
4 DETTAGLIO SOLAIO CON CUNICOLI DI SERVIZIO
scala 1:20



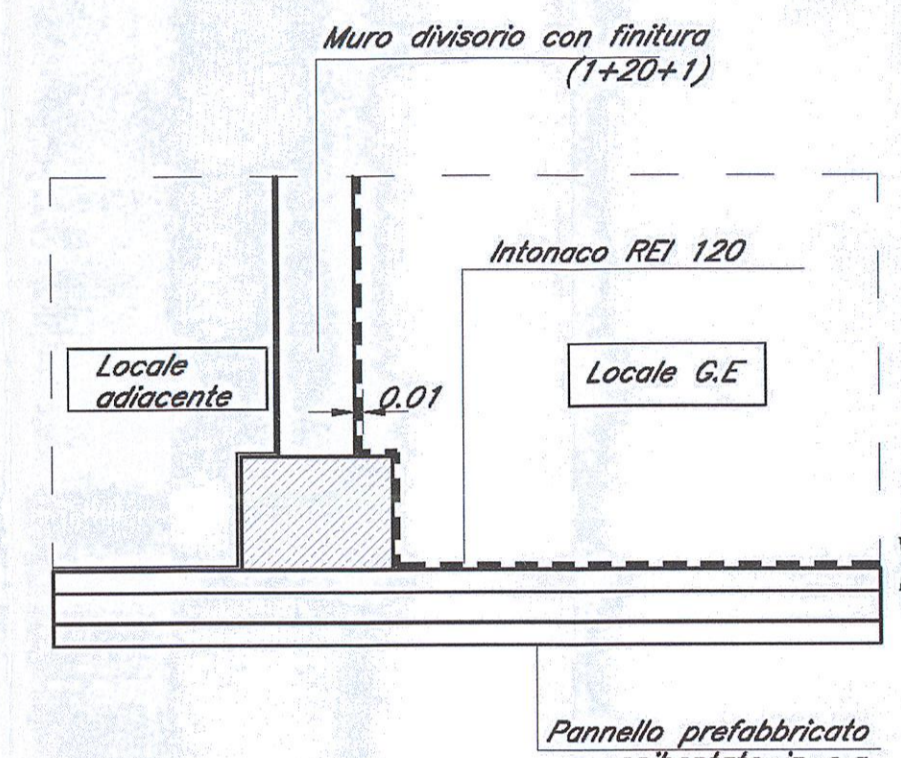
5 DETTAGLIO GIUNTO
scala 1:20



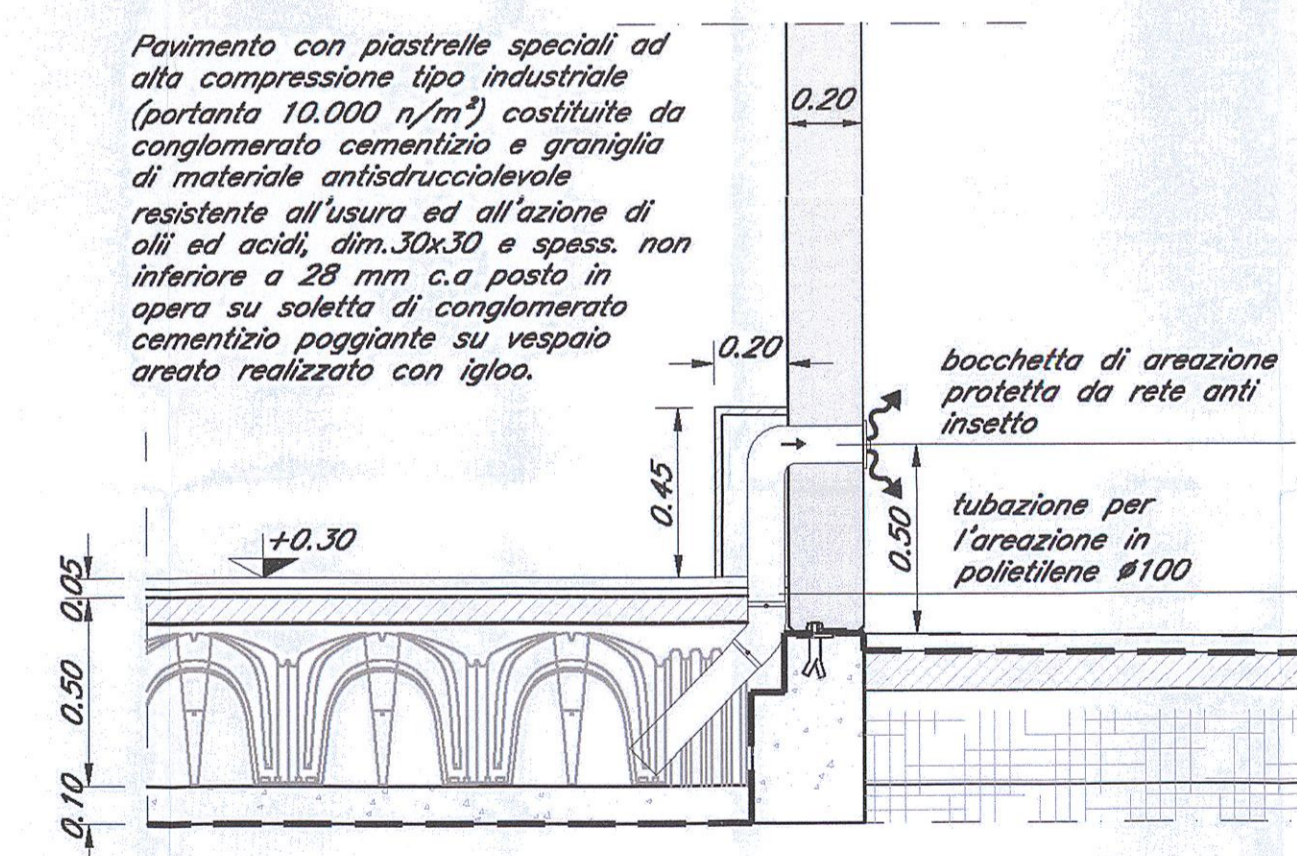
1 DETTAGLIO SMALTIMENTO ACQUA COPERTURA
scala 1:20



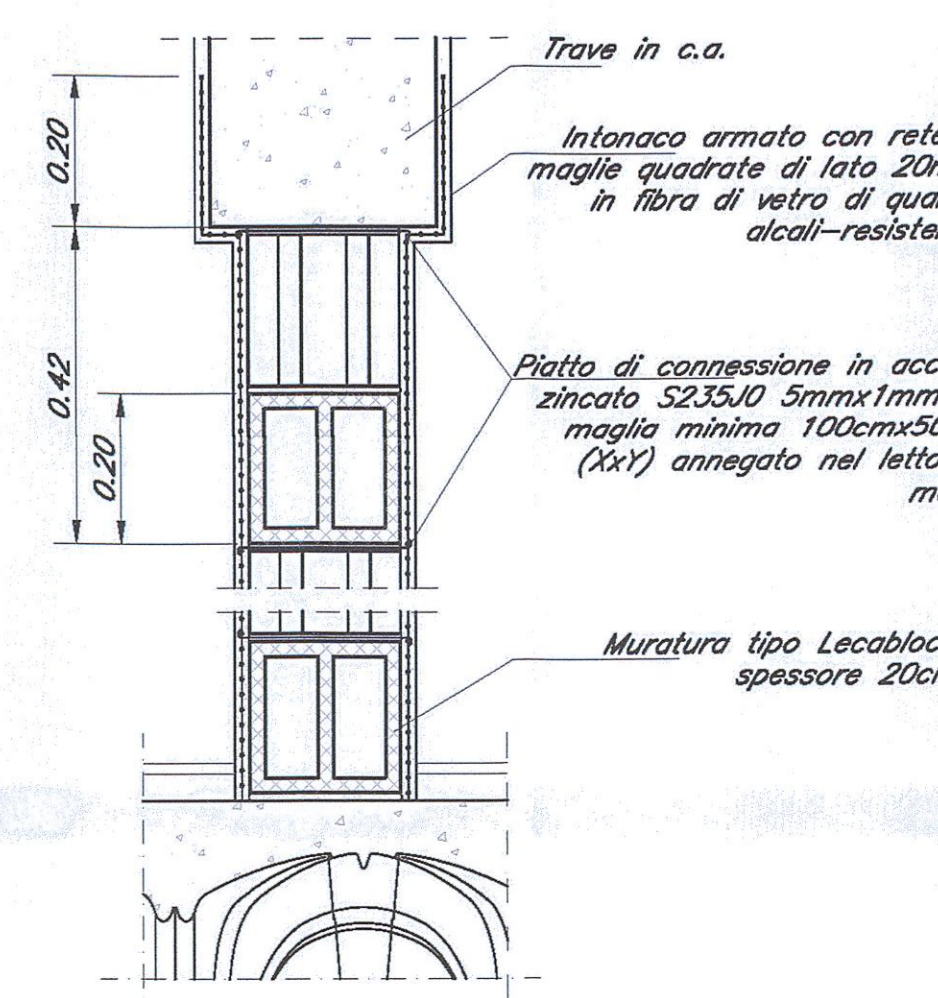
9 DETTAGLIO INTONACO REI 120
scala 1:20



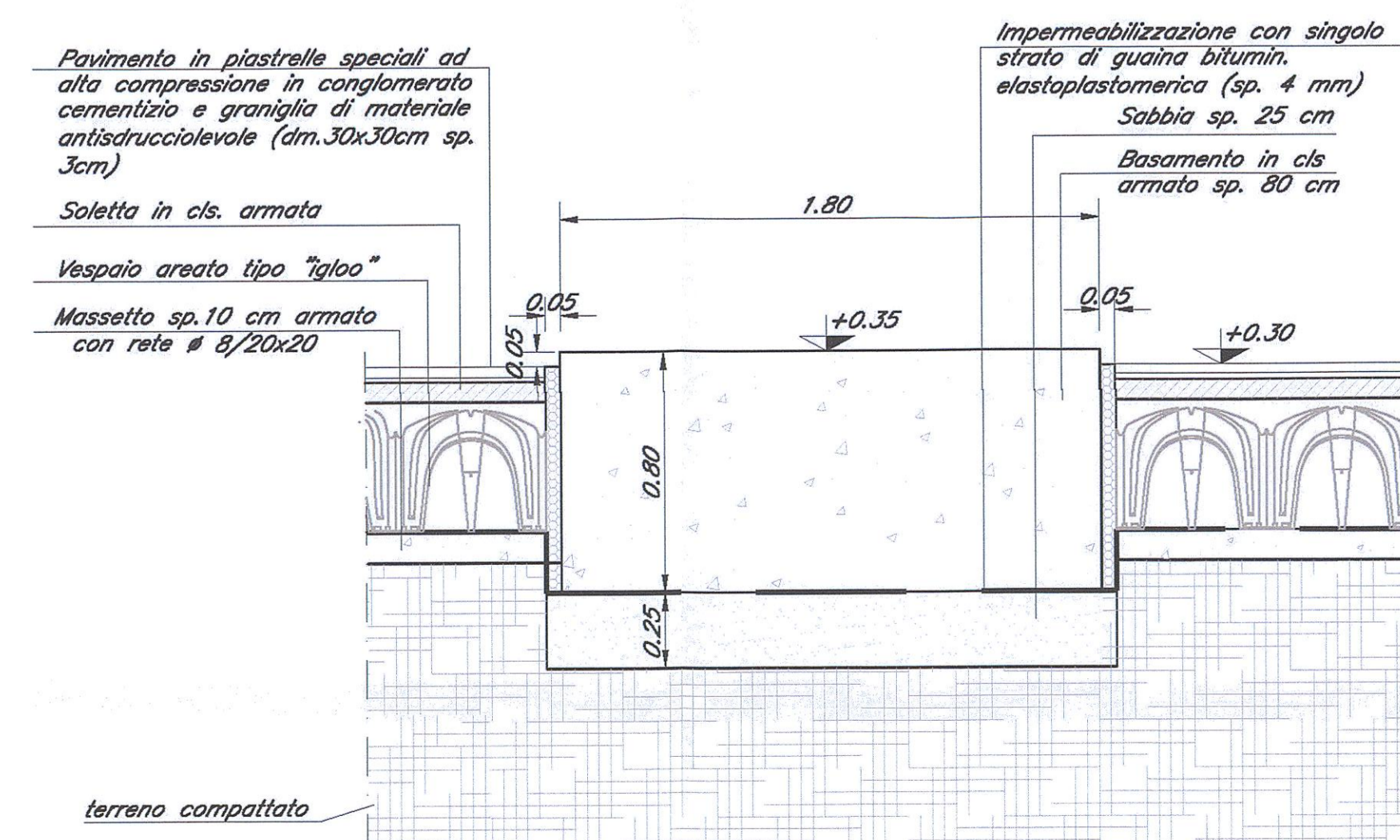
6 DETTAGLIO AREAZIONE VESPAIO
scala 1:20



7 DETTAGLIO RINFORZO DELLE TRAMEZZATURE
scala 1:10

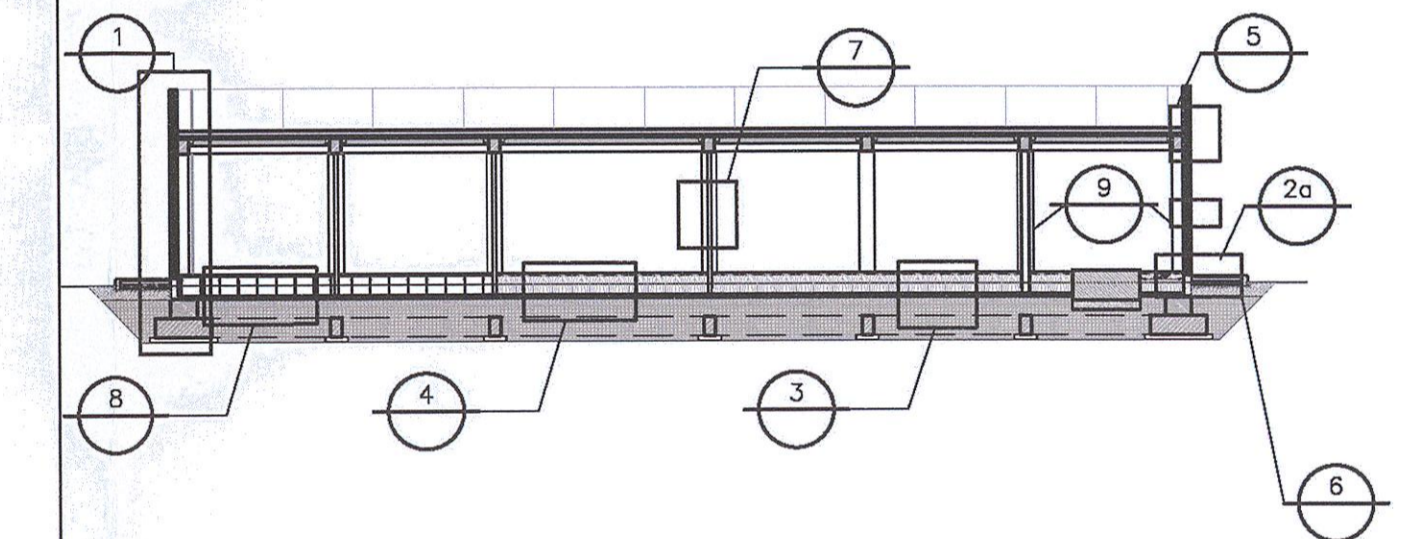


8 DETTAGLIO BASAMENTO G.E.
scala 1:20

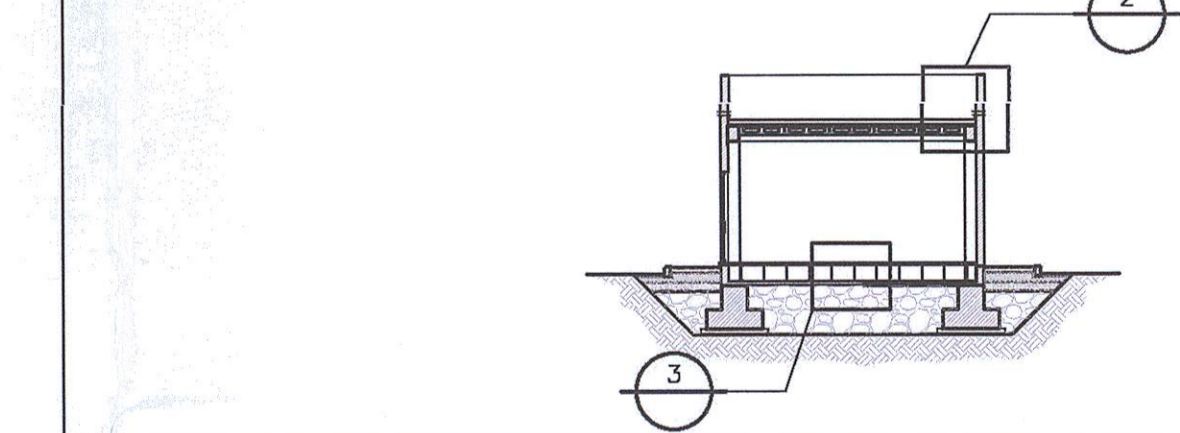


NOTE:
1) Per la tabella materiali e note generali fare riferimento al documento "IFOG01D11TTOC0000001 - Tabella Materiali e Note generali".
2) Si prescrive che il locale GE (Gruppo Elettrogeno) abbia caratteristiche antincendio REI120 e che i locali rimanenti abbiano caratteristiche antincendio almeno REI60.

KEYPLAN
SEZIONE LONGITUDINALE
scala 1:200



KEYPLAN
SEZIONE TRASVERSALE
scala 1:200



COMMITTENTE:



PROGETTAZIONE:



DIREZIONE TECNICA
INFRASTRUTTURE CENTRO

PROGETTO DEFINITIVO

ITINERARIO NAPOLI - BARI
RADDOPPIO TRATTA APICE - ORSARA
I LOTTO FUNZIONALE APICE - HIRPINIA

FABBRICATI
FA00 - Fabbricati Tecnologici - Particolari Costruttivi

SCALA:
VARIE

COMMESSA LOTTO FASE ENTE TIPO DOC. OPERA/DISCIPLINA PROG. REV.

IFOG 01 D 11 BZ FA0000 001 A

Revis	Descrizione	Redatto	Data	Verificato	Data	Approvato	Data	Autorizzato	Data
A	Emissione Esecutiva	G. Grandi	Luglio 2017	P. Di Luca	Luglio 2017	D. Agna	Luglio 2017		

File: IFOG01D11BZFA000001A.dwg n. Elabor. 208