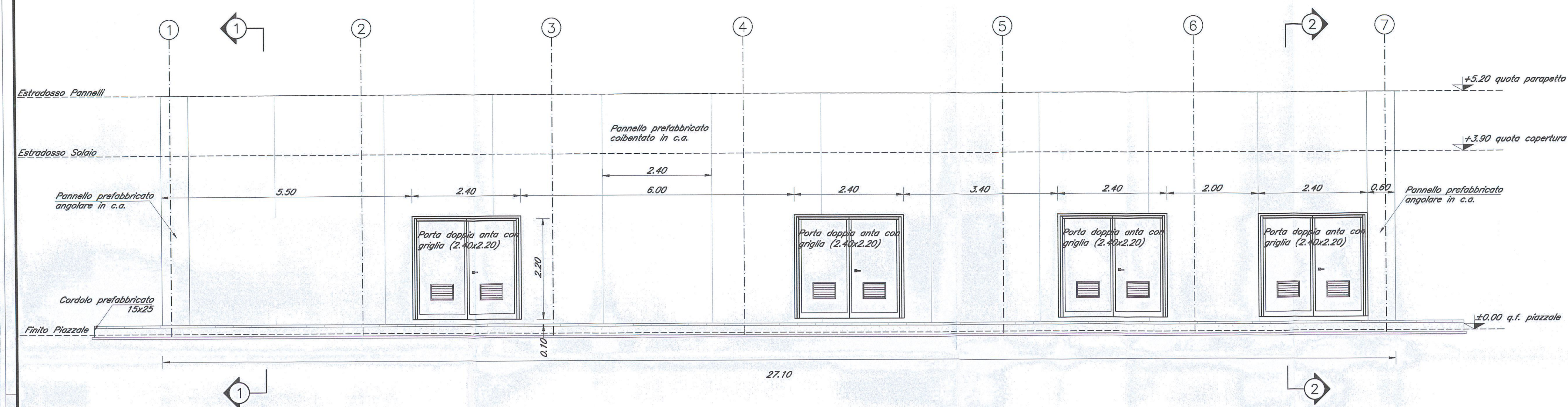
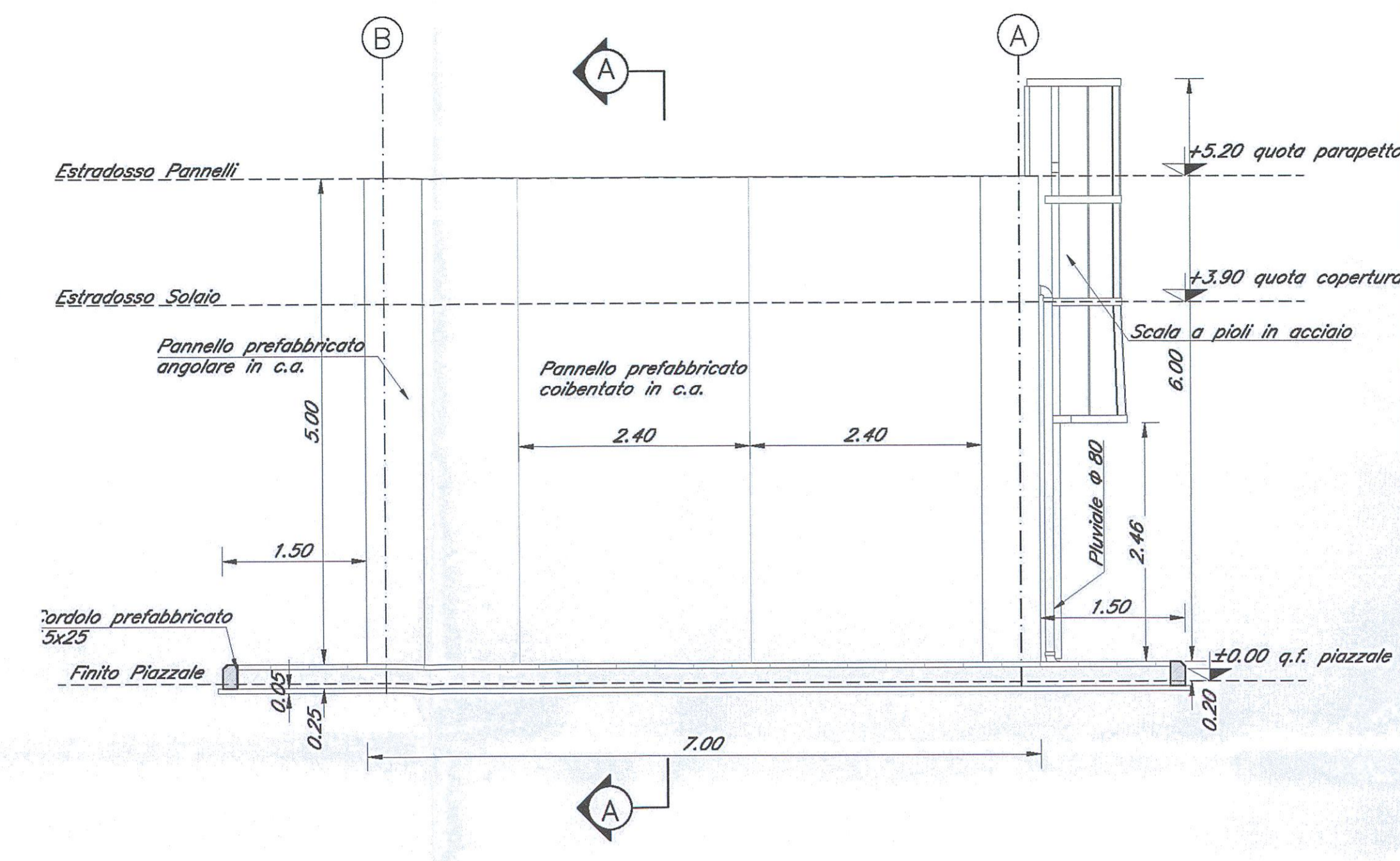


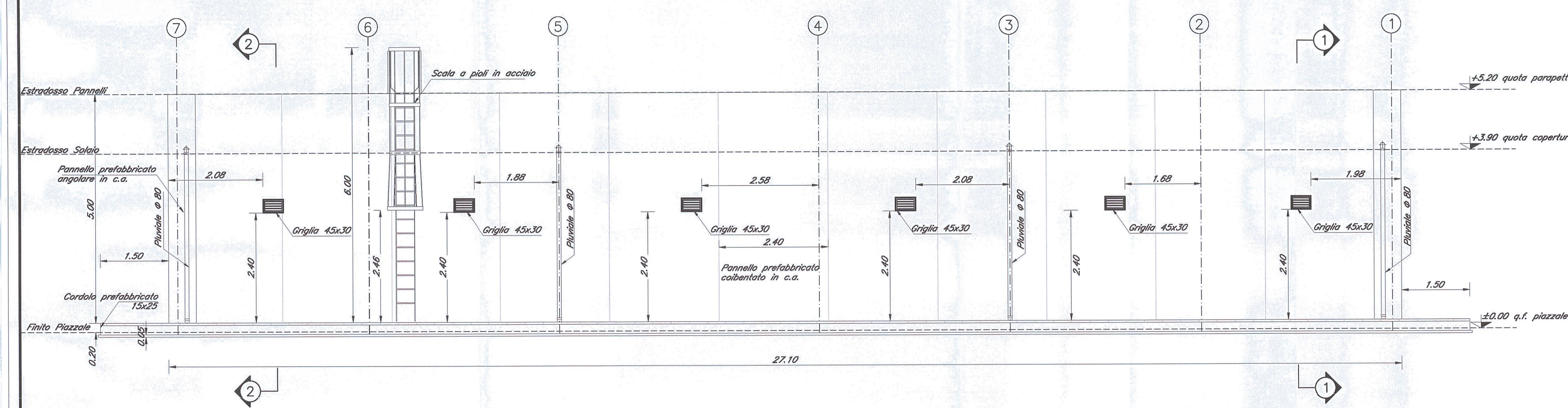
PROSPETTO SUD  
Scala 1:50



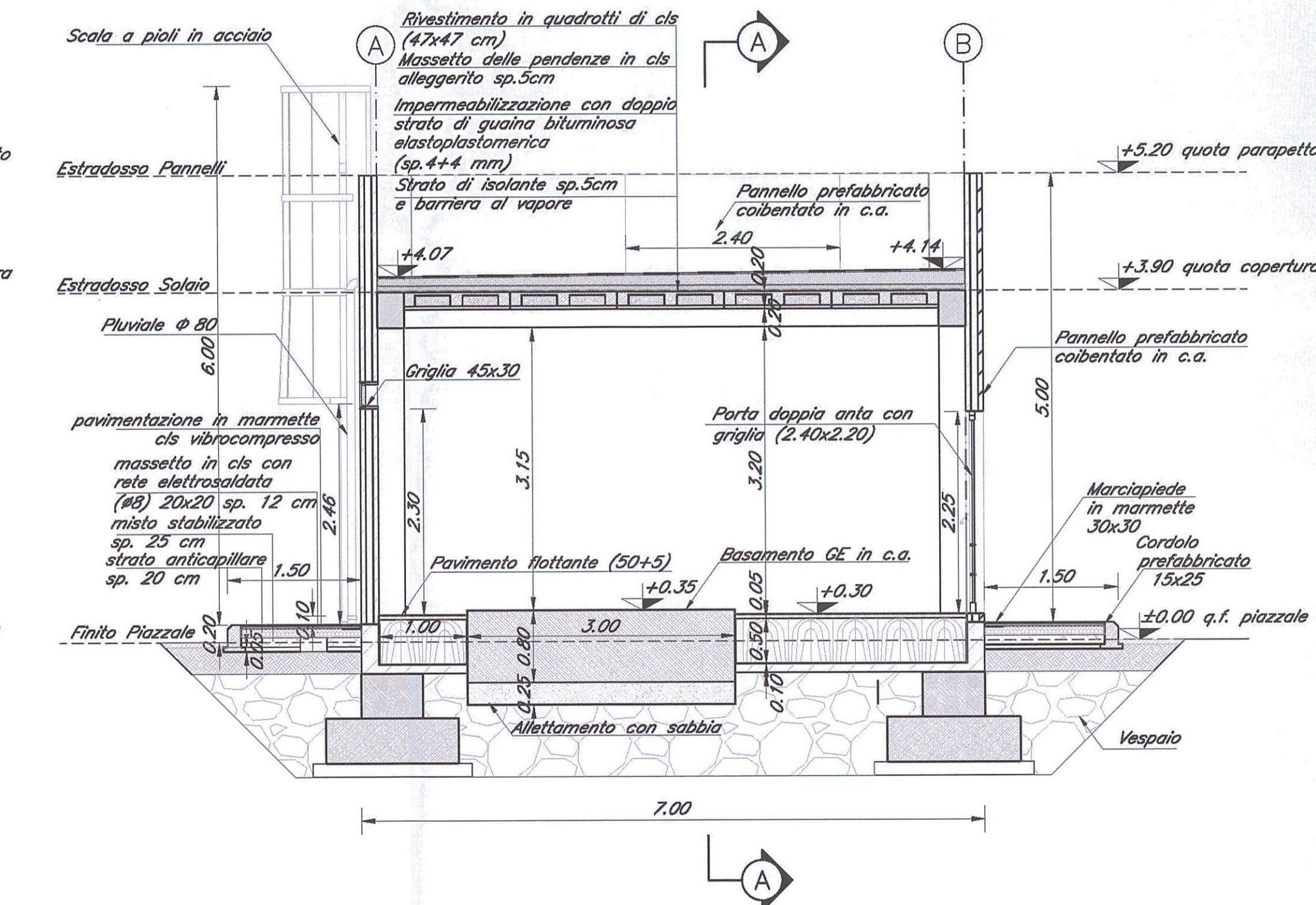
PROSPETTO EST  
Scala 1:50



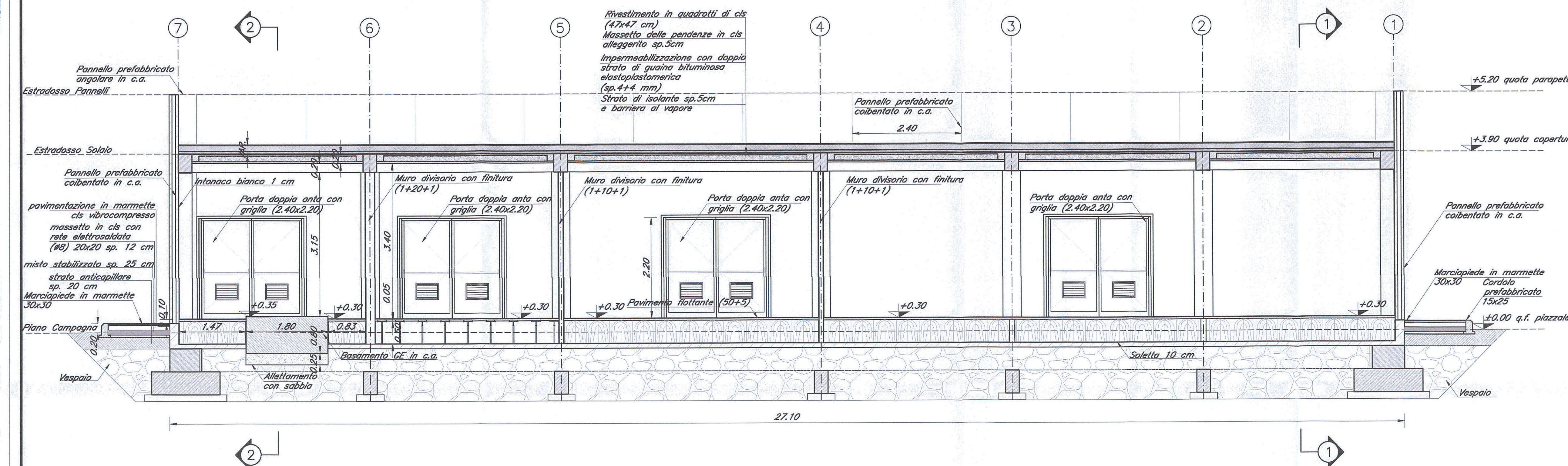
PROSPETTO NORD  
Scala 1:50



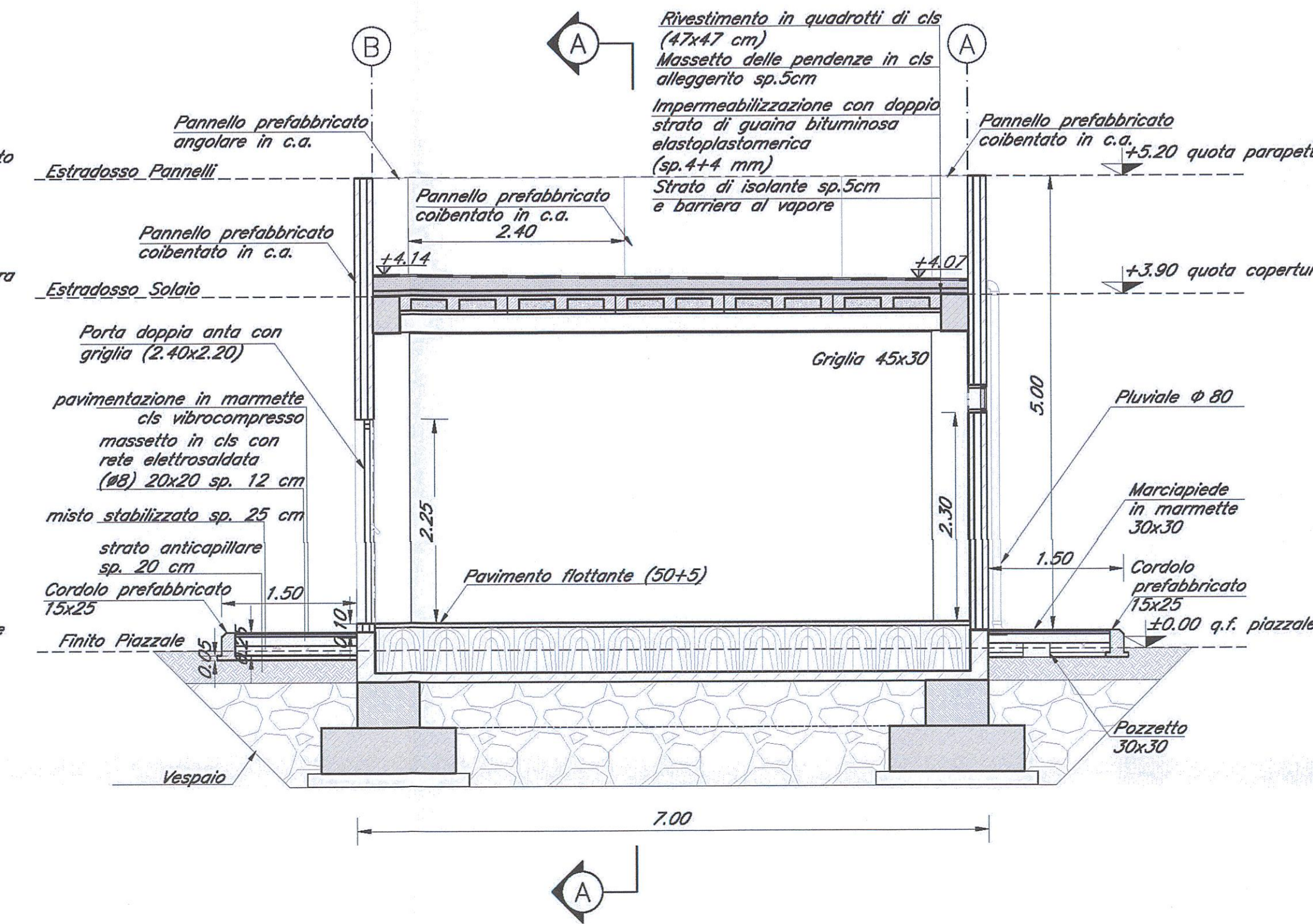
SEZIONE 2-2  
Scala 1:50



SEZIONE A-A  
Scala 1:50



SEZIONE 1-1  
Scala 1:50



NOTE:  
1) Per la tabella materiali e note generali fare riferimento al documento "IFOG01D11TTOC000001 - Tabella Materiali e Note generali".

COMMITTENTE:  
**RFI**  
GRUPPO FERROVIARIO ITALIANO  
GRUPPO FERROVIE DELLO STATO ITALIANO

PROGETTAZIONE:  
**ITALFERR**  
GRUPPO FERROVIE DELLO STATO ITALIANO

**DIREZIONE TECNICA  
INFRASTRUTTURE CENTRO**

**PROGETTO DEFINITIVO**

**ITINERARIO NAPOLI - BARI  
RADDOPPIO TRATTA APICE - ORSARA  
I LOTTO FUNZIONALE APICE - HIRPINIA**

**FABBRICATI**  
FA00 - Fabbricati tecnologici FA04, FA06, FA07 - Prospetti e sezioni architettoniche

SCALA:  
1:50

COMMESSA LOTTO FASE ENTE TIPO DOC. OPERA/DISCIPLINA Progr. REV.  
IFOG 01 D 11 PA FA0000 004 A

Revis.	Descrizione	Redatto	Data	Verificato	Data	Approvato	Data	Autorizzato	Data
A	Emissione Esecutiva	S	Luglio 2017		Luglio 2017		Luglio 2017		

File: IFOG01D11PAFA0000004.dwg n. Ediz.: X