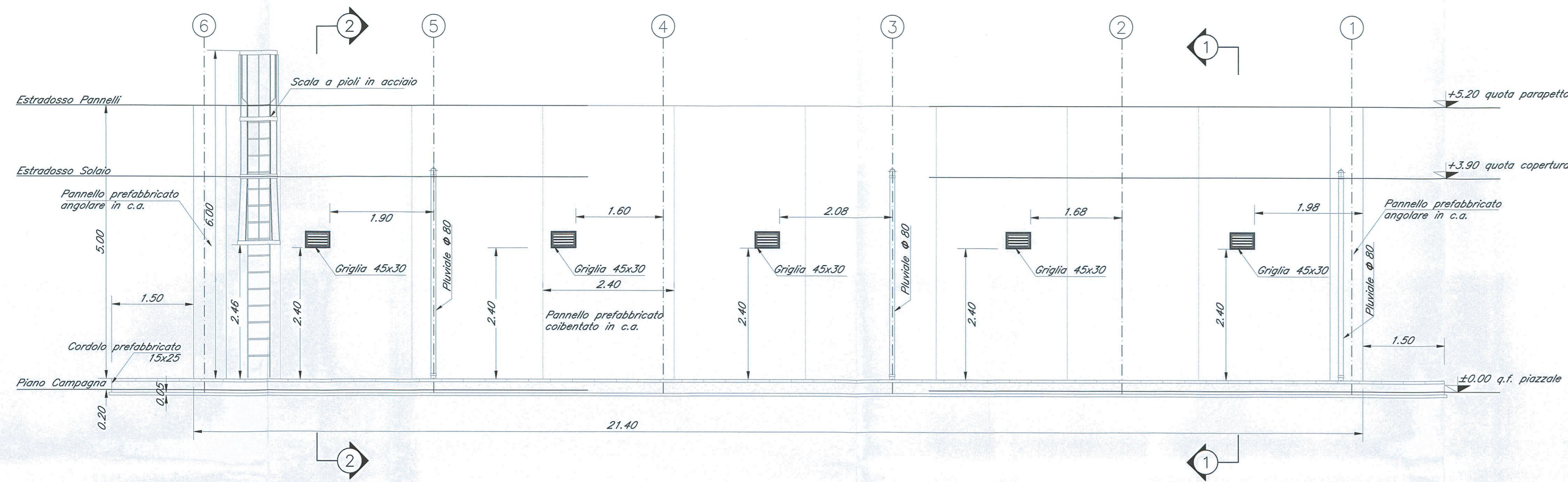
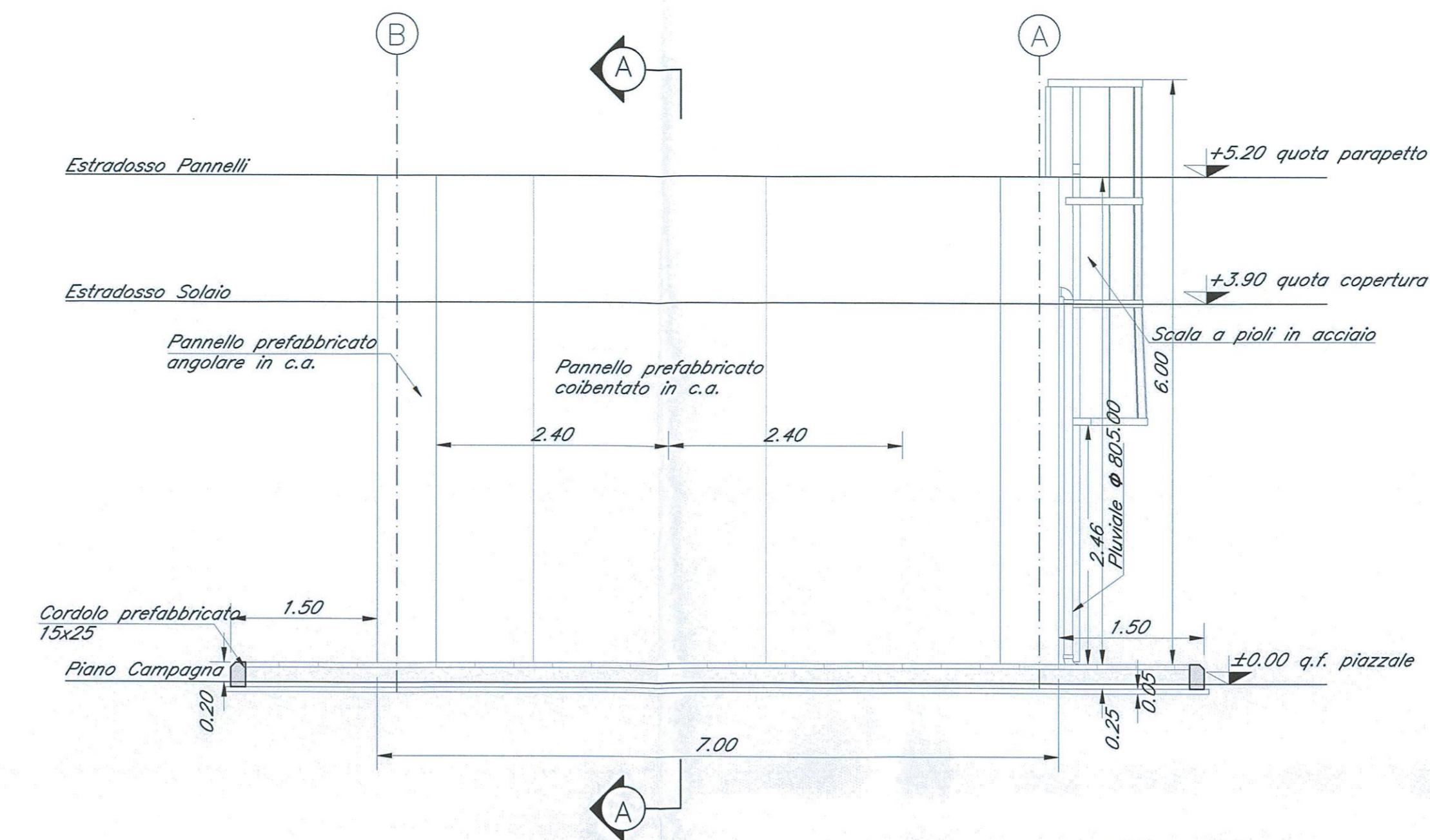


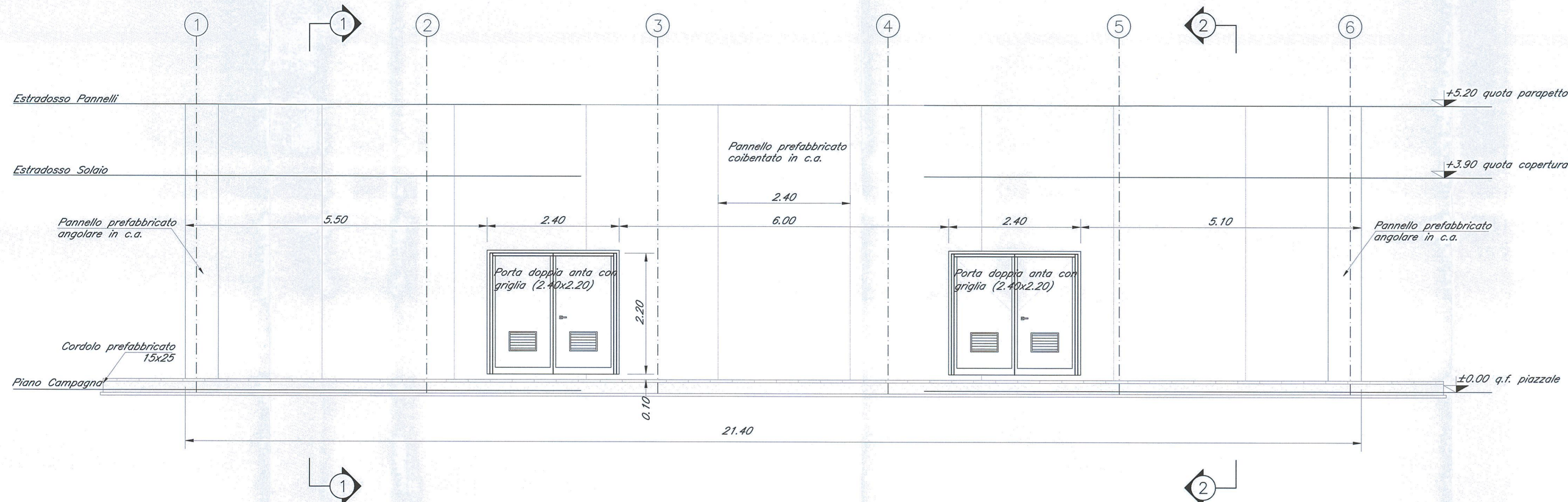
PROSPETTO NORD
Scala 1:50



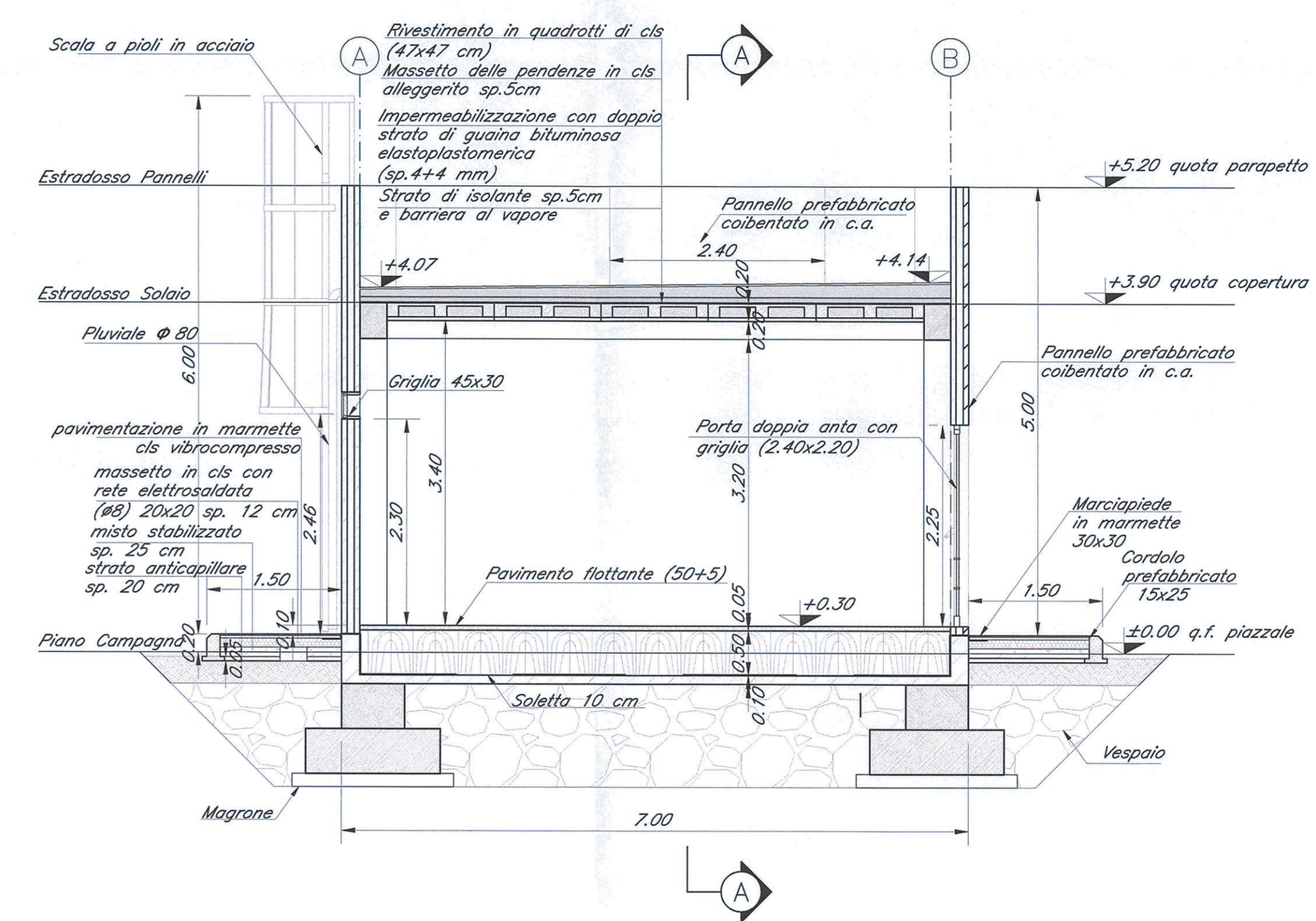
PROSPETTO EST
Scala 1:50



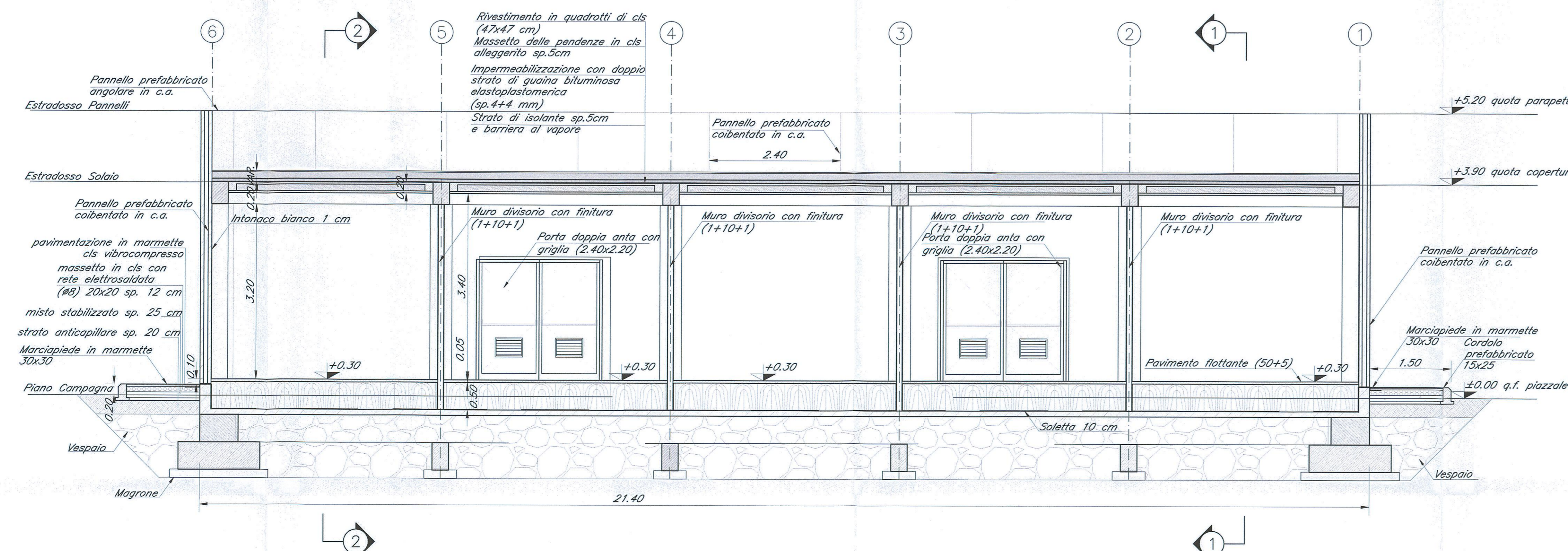
PROSPETTO SUD
Scala 1:50



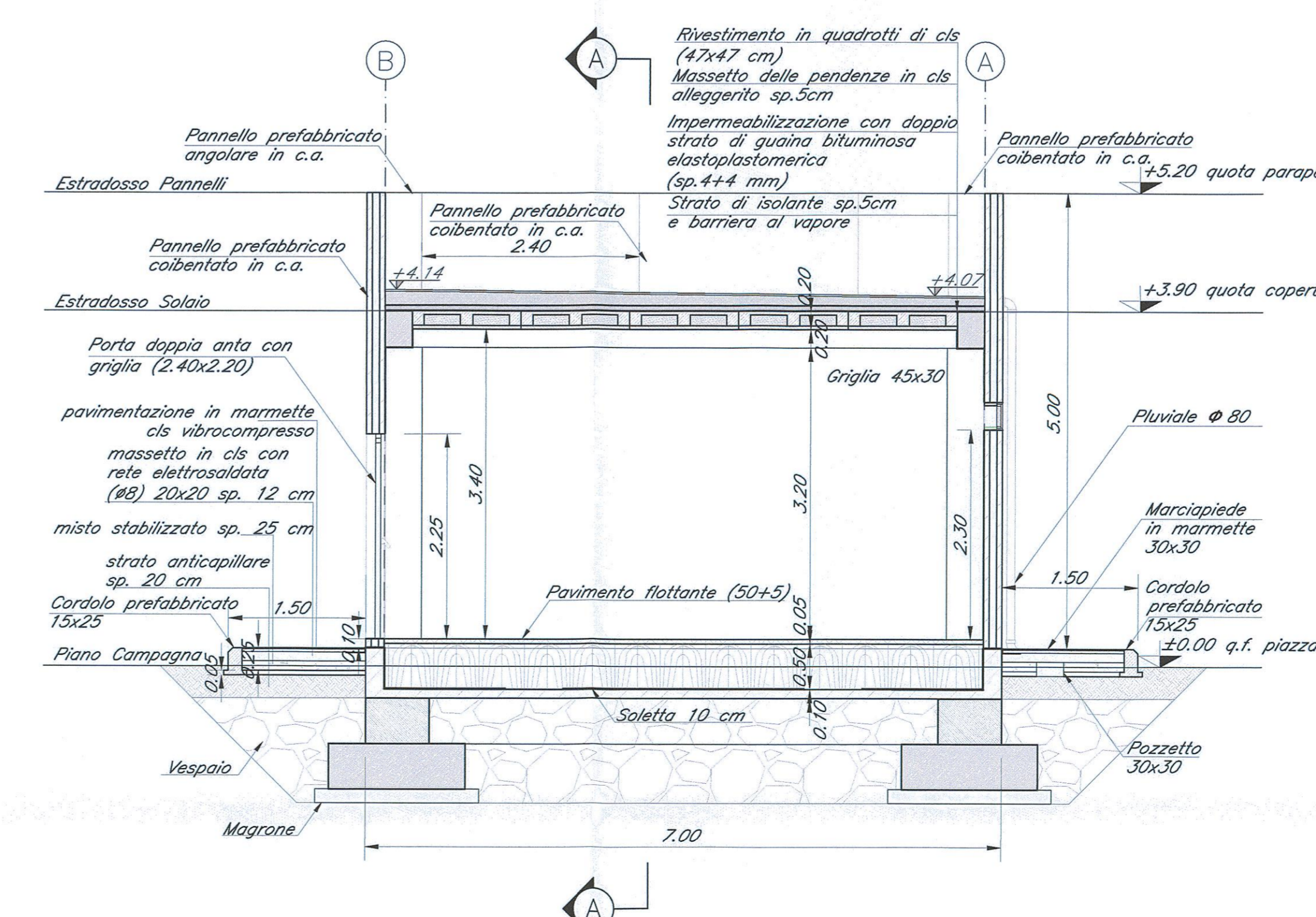
SEZIONE 1-1
Scala 1:50



SEZIONE A-A
Scala 1:50



SEZIONE 2-2
Scala 1:50



NOTE:
1) Per la tabella materiali e note generali fare riferimento al documento "IFOG01D11TT0C0000001 - Tabella Materiali e Note generali".

COMMITTENTE:
RFI
RETE FERROVIARIA ITALIANA
GRUPPO FERROVIE DELLO STATO ITALIANE

PROGETTAZIONE:
ITALFER
GRUPPO FERROVIE DELLO STATO ITALIANE

**DIREZIONE TECNICA
INFRASTRUTTURE CENTRO**

PROGETTO DEFINITIVO

**ITINERARIO NAPOLI - BARI
RADDOPPIO TRATTA APICE - ORSARA
I LOTTO FUNZIONALE APICE - HIRPINIA**

FABBRICATI
FA03A - Fabbricato tecnologico Grottaminarda - Prospetti e sezioni architettoniche

SCALA:
1:50

COMMESSA LOTTO FASE ENTE TIPO DOC. OPERA/DISCIPLINA PROGR. REV.
IFOG 01 D 11 PA FA03A0 002 A

Rev.	Descrizione	Redatto	Data	Verificato	Data	Approvato	Data	Autorizzato	Data
A	Emissione Esecutiva	G. Grimaldi	Luglio 2017	P. Bocca	Luglio 2017	D. Agnes	Luglio 2017	F. Attali	Luglio 2017

File: IFOG01D11PAFA03A002A.dwg