

LEGENDA

IDENTIFICATIVO RICETTORE

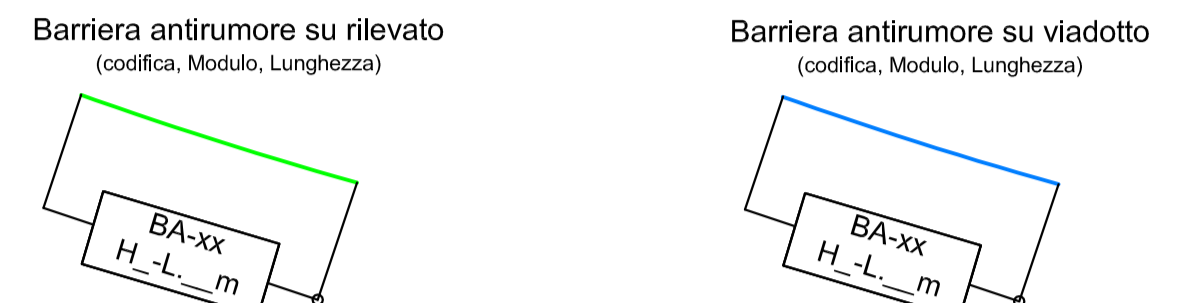
- 1xxx P Numero ricettore fascia A / lato dispari
Numero di piani del ricettore
- 2xxx P Numero ricettore fascia A / lato pari
Numero di piani del ricettore
- 3xxx P Numero ricettore fascia B / lato dispari
Numero di piani del ricettore
- 4xxx P Numero ricettore fascia B / lato pari
Numero di piani del ricettore



Fasce di pertinenza acustica ferroviaria D.P.R. 18/11/1998 n° 459

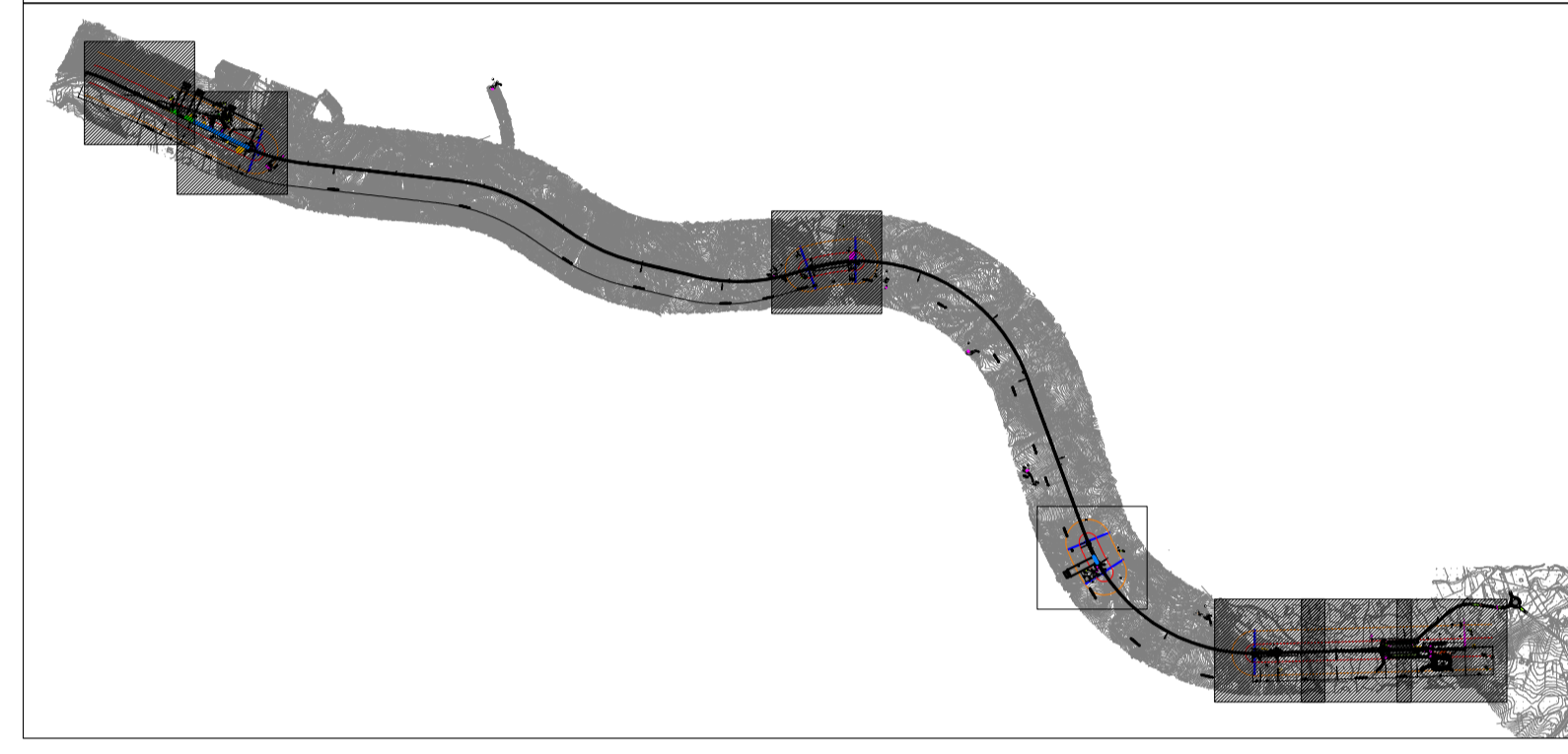
- Fascia A (0 - 100 m per lato da binario esterno)
- Fascia B (100 - 250 m per lato da binario esterno)

OPERE DI MITIGAZIONE ACUSTICA



Gli estremi delle schermature acustiche indicati in planimetria potranno subire minime modifiche in fase di progettazione e realizzazione in funzione delle reali condizioni al contorno, ma comunque di entità tale da non modificare l'efficacia mitigativa complessiva.

QUADRO D'UNIONE



COMMITTENTE:
RFI
 RETE FERROVIARIA ITALIANA
 GRUPPO FERROVIE DELLO STATO ITALIANE

PROGETTAZIONE:
ITALFERR
 GRUPPO FERROVIE DELLO STATO ITALIANE

DIREZIONE TECNICA
U.O. INFRASTRUTTURE CENTRO

PROGETTO DEFINITIVO

ITINERARIO NAPOLI - BARI
RADDOPPIO TRATTA APICE - ORSARA
I LOTTO FUNZIONALE APICE - HIRPINIA

STUDIO ACUSTICO
 Planimetria di localizzazione degli interventi di mitigazione acustica (tav. 1/3)

SCALA:
1:2000

COMMESSA LOTTO FASE ENTE TIPO DOC. OPERA/DISCIPLINA PROGR. REV.
IF0G 01 D 11 P6 IM0006 008 A

Rev.	Descrizione	Redatto	Data	Verificato	Data	Approvato	Data	Autorizzato	Data
A	Emissione esecutiva	S. Retandri	07/2017	S. Retandri	07/2017	D. Agrea	07/2017	F. Arca	

ITALFERR S.p.A.
 Direzione Tecnica
 Infrastrutture Centro
 Loc. S. Angelo (Avellino)
 Ufficio Acustica
 C. Di Stefano