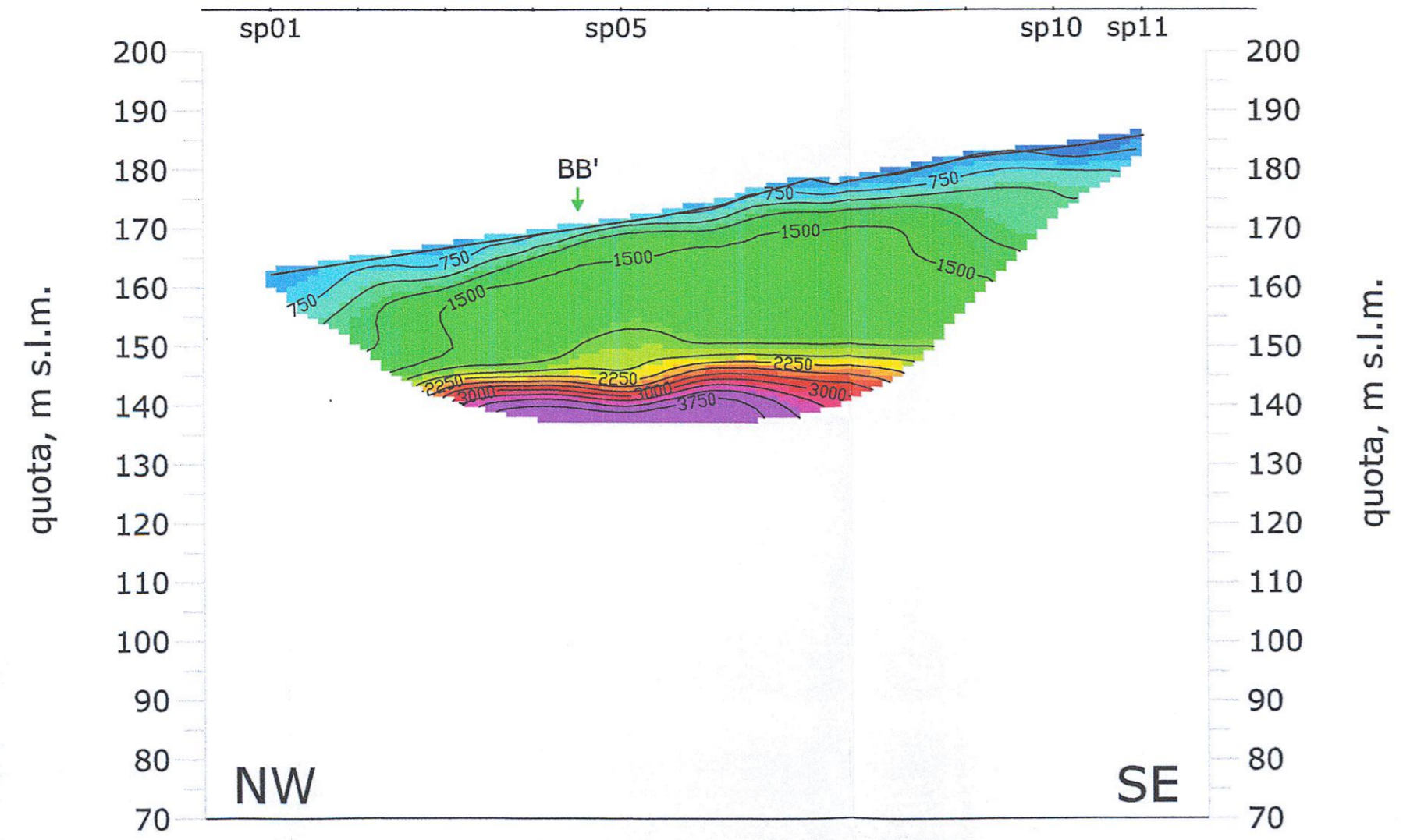
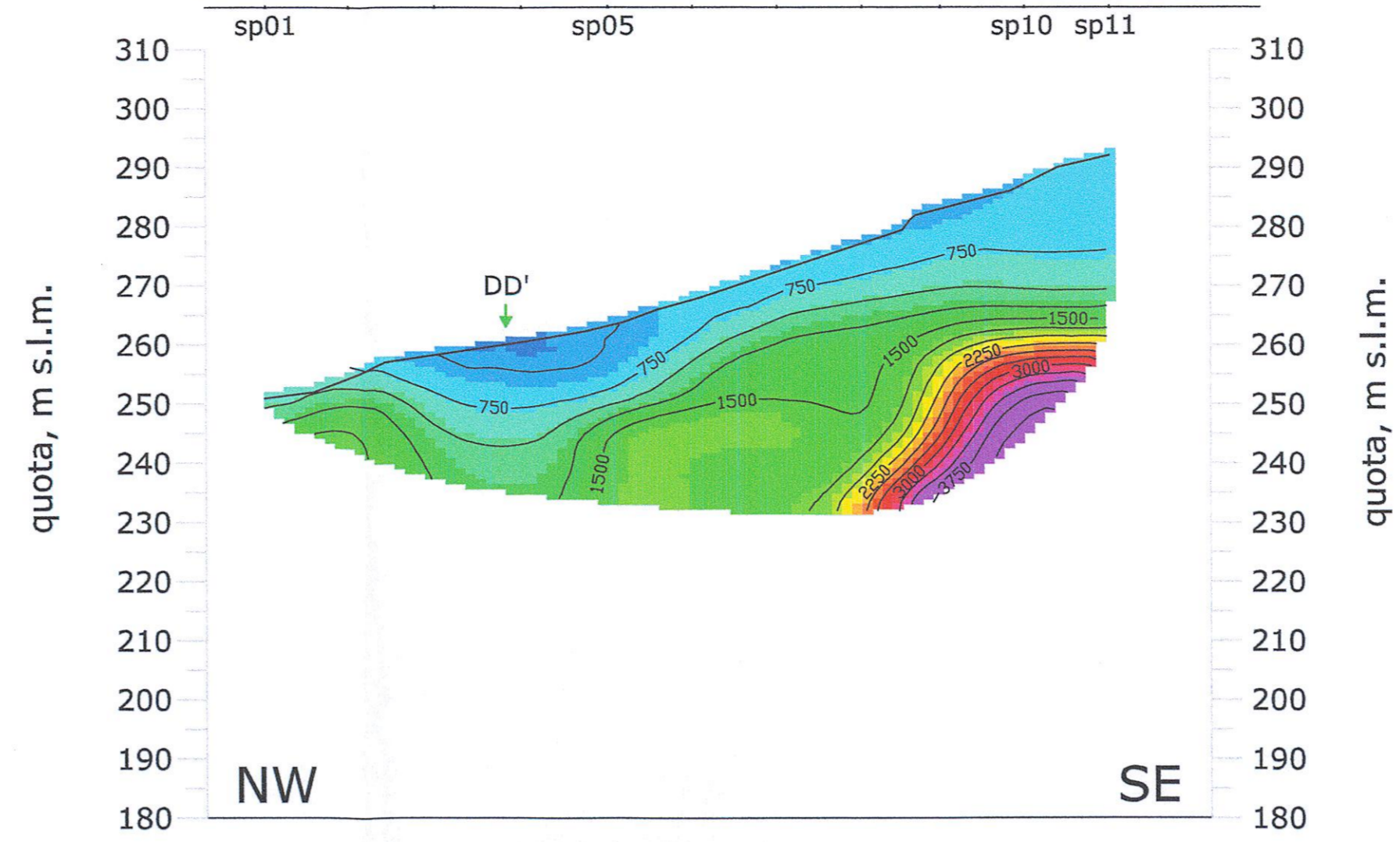


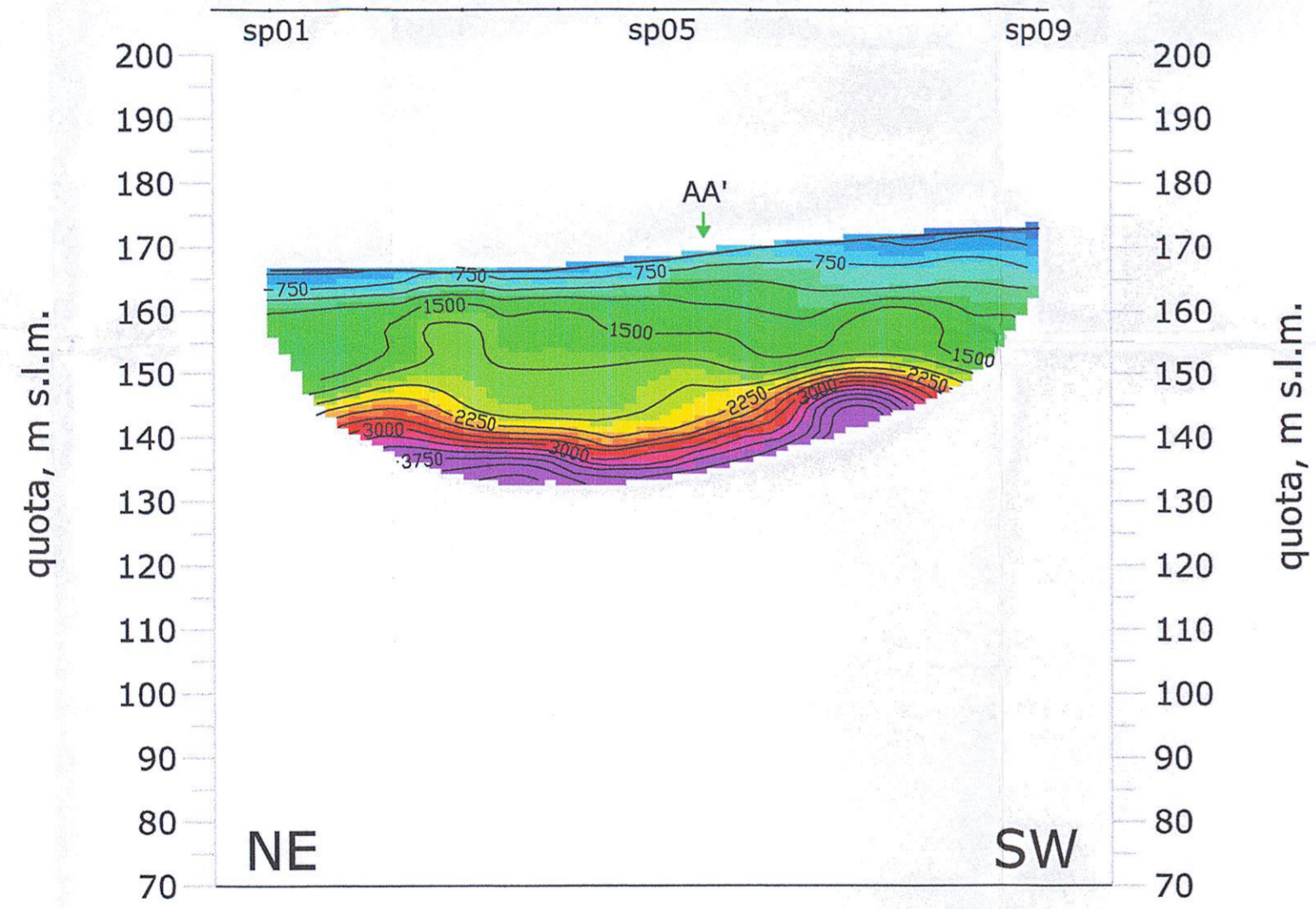
### LINEA SISMICA A-A'



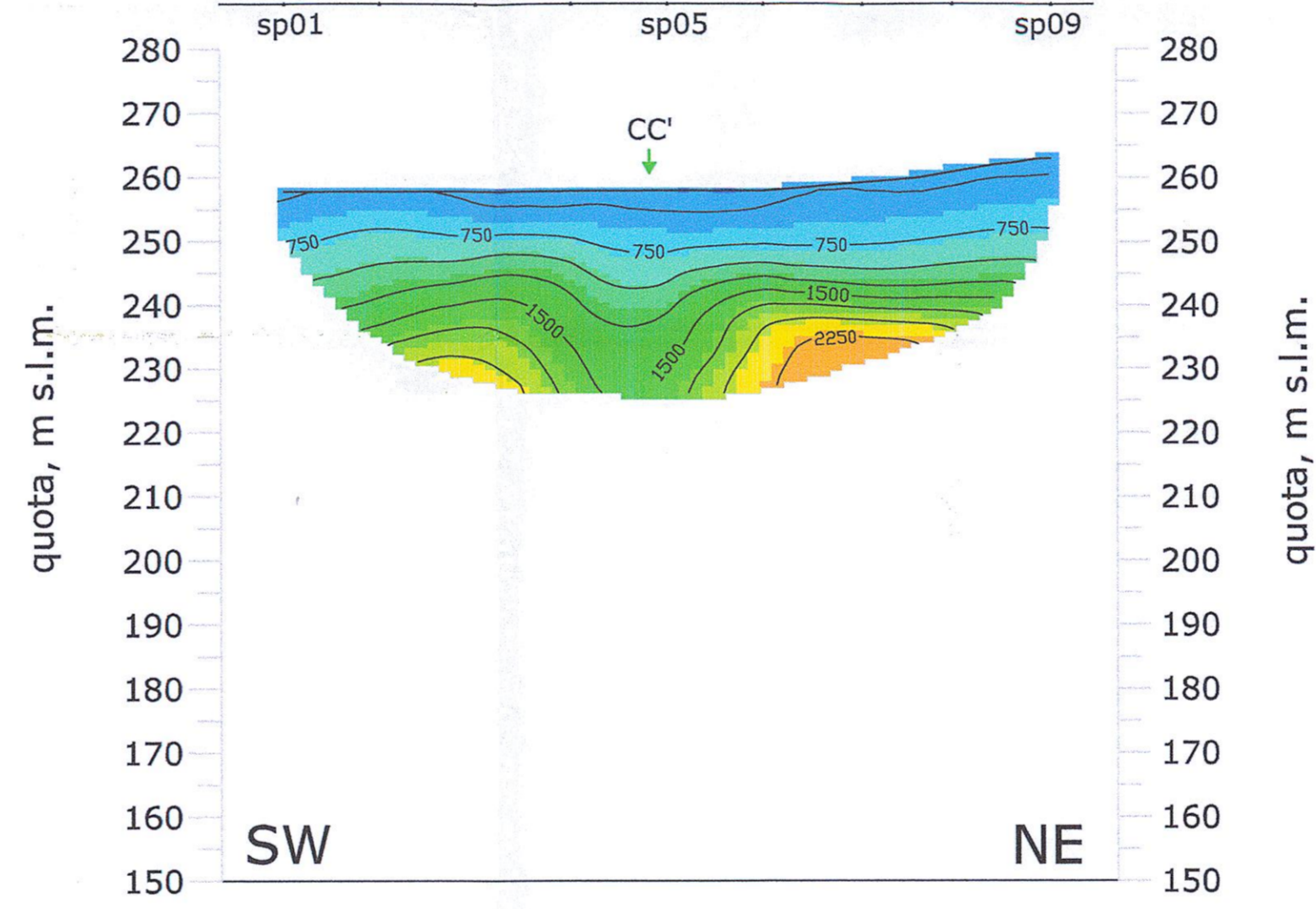
### LINEA SISMICA C-C'



### LINEA SISMICA B-B'

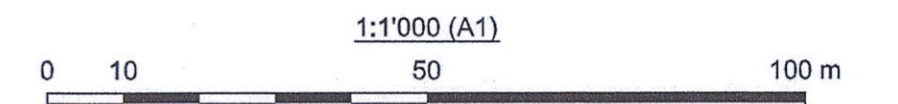


### LINEA SISMICA D-D'

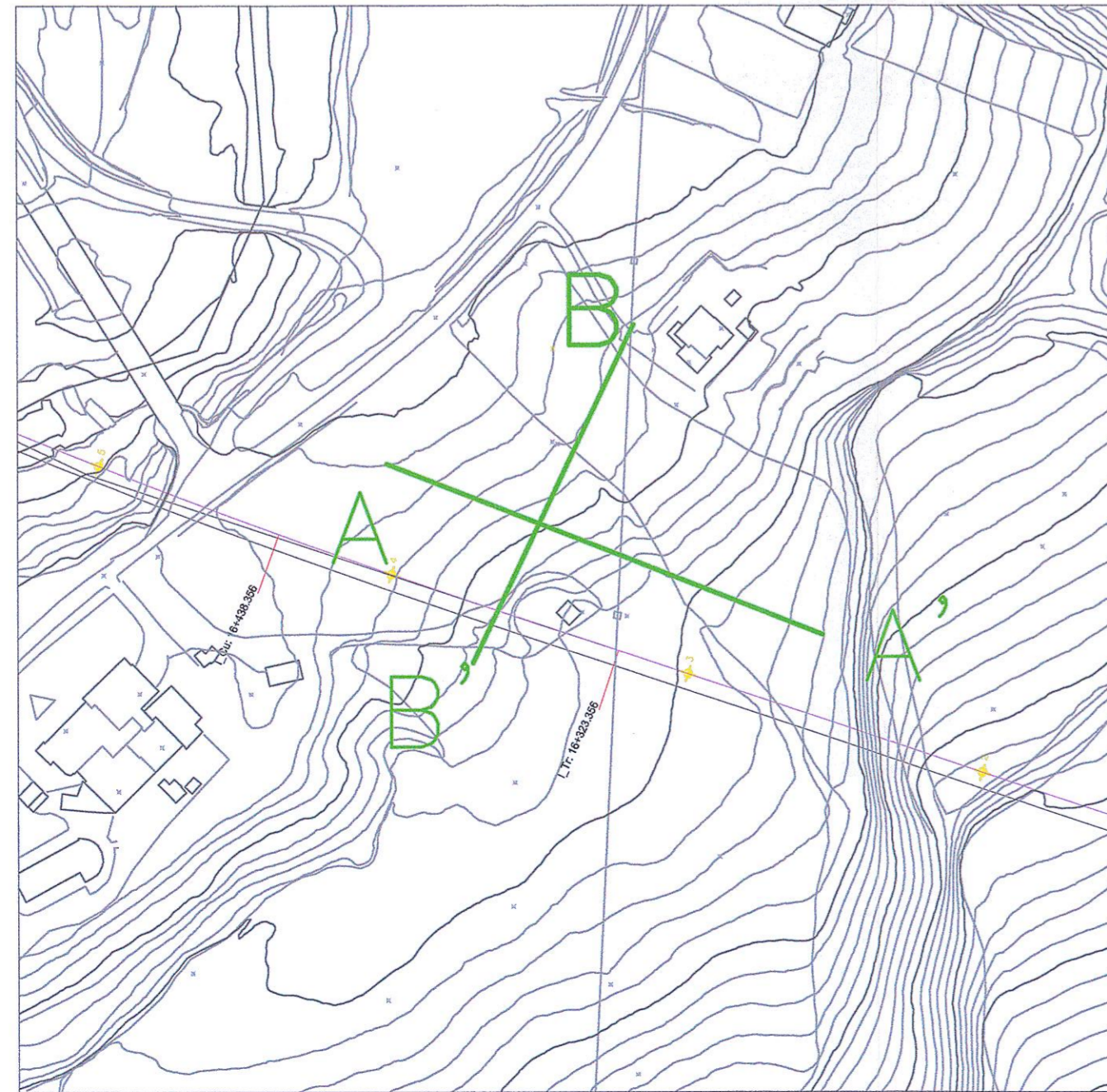


#### LEGEND

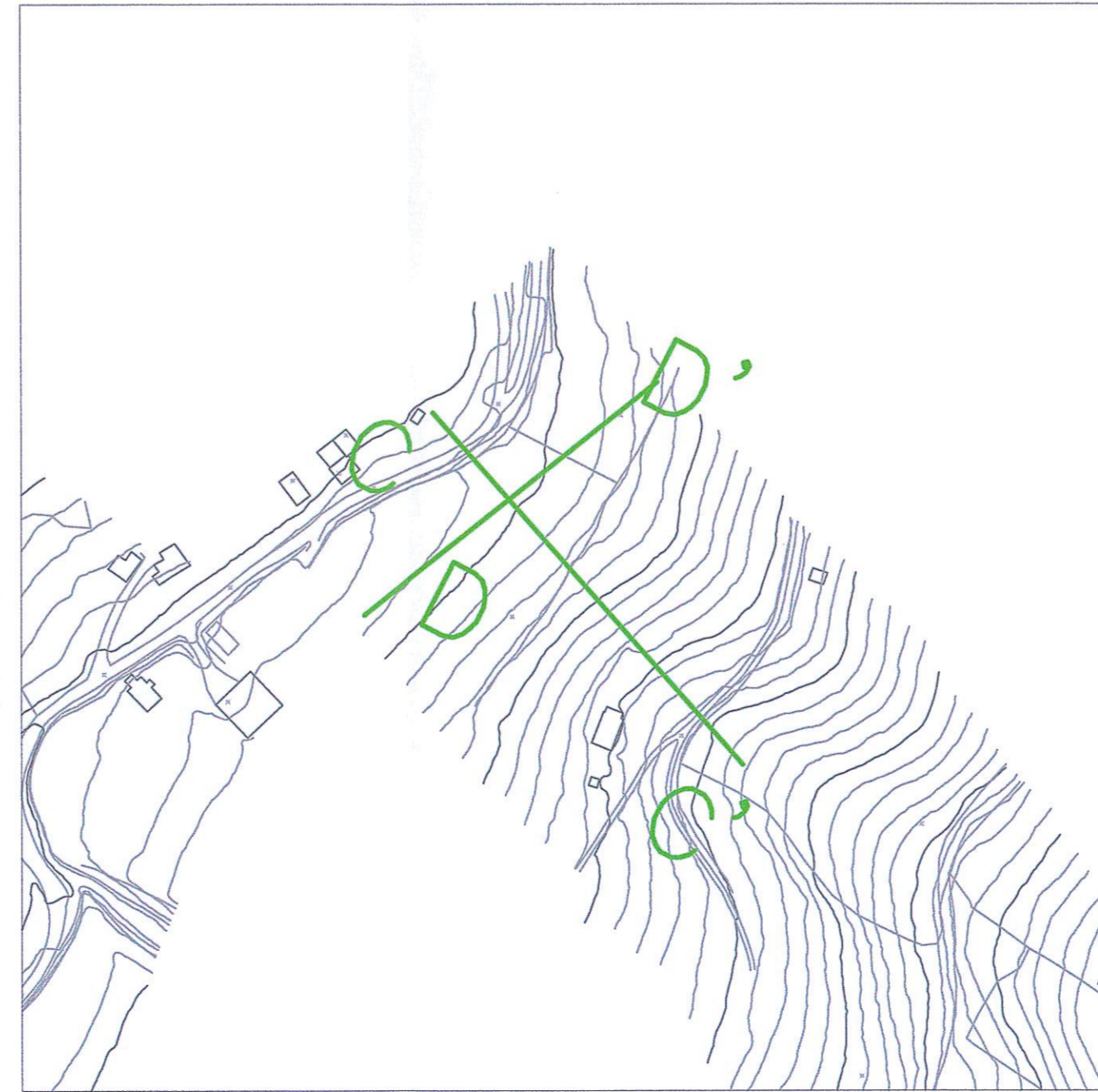
- Superficie topografica
  - Linee di Isovelocità e relativi valori (intervalli di 250 m/s)
  - Profilo in Incrocio
  - Punto di scoppio
  - Profilo sismico
  - refraction tomography mesh 1,85 x 0,97 m
- Refraction seismic velocity scale (P waves - m/s)
- 



PLANIMETRIA SCALA 1:2.000



PLANIMETRIA SCALA 1:2.000



COMMITTENTE:

PROGETTAZIONE:

**DIREZIONE TECNICA**  
**U.O. GEOLOGIA, GESTIONE TERRE E BONIFICHE**

**PROGETTO DEFINITIVO**

**ITINERARIO NAPOLI - BARI**  
**RADDOPPIO TRATTA APICE - ORSARA**  
**I LOTTO FUNZIONALE APICE - HIRPINIA**

**PROFILI SISMICI A RIFRAZIONE**  
**AA'-BB' E CC' DD'**

SCALA :  
**1:1.000**

COMMESSA LOTTO FASE ENTE TIPO DOC. OPERA/DISCIPLINA PROGR. REV.

**IF0F 00 D 69 IG GE0005 003 A**

| Revis. | Descrizione          | Redatto    | Data        | Verificato  | Data        | Approvato | Data        | Autorizzato | Data        |
|--------|----------------------|------------|-------------|-------------|-------------|-----------|-------------|-------------|-------------|
| A      | EMISSIONE DEFINITIVA | VICENZETTO | APRILE 2017 | S. GIULIANO | APRILE 2017 | D. APREA  | APRILE 2017 | F. MARCHESE | APRILE 2017 |
|        |                      |            |             |             |             |           |             |             |             |
|        |                      |            |             |             |             |           |             |             |             |