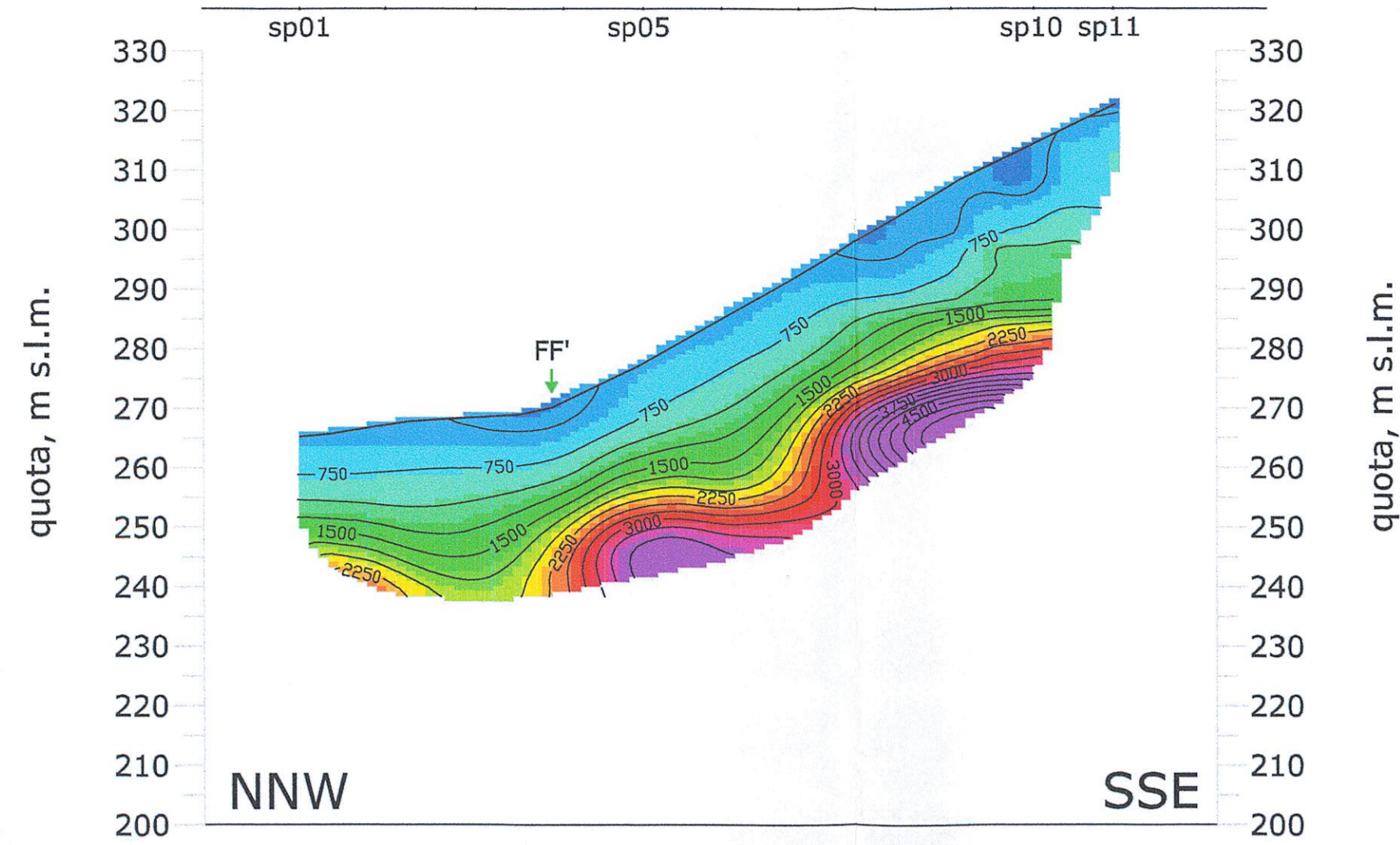
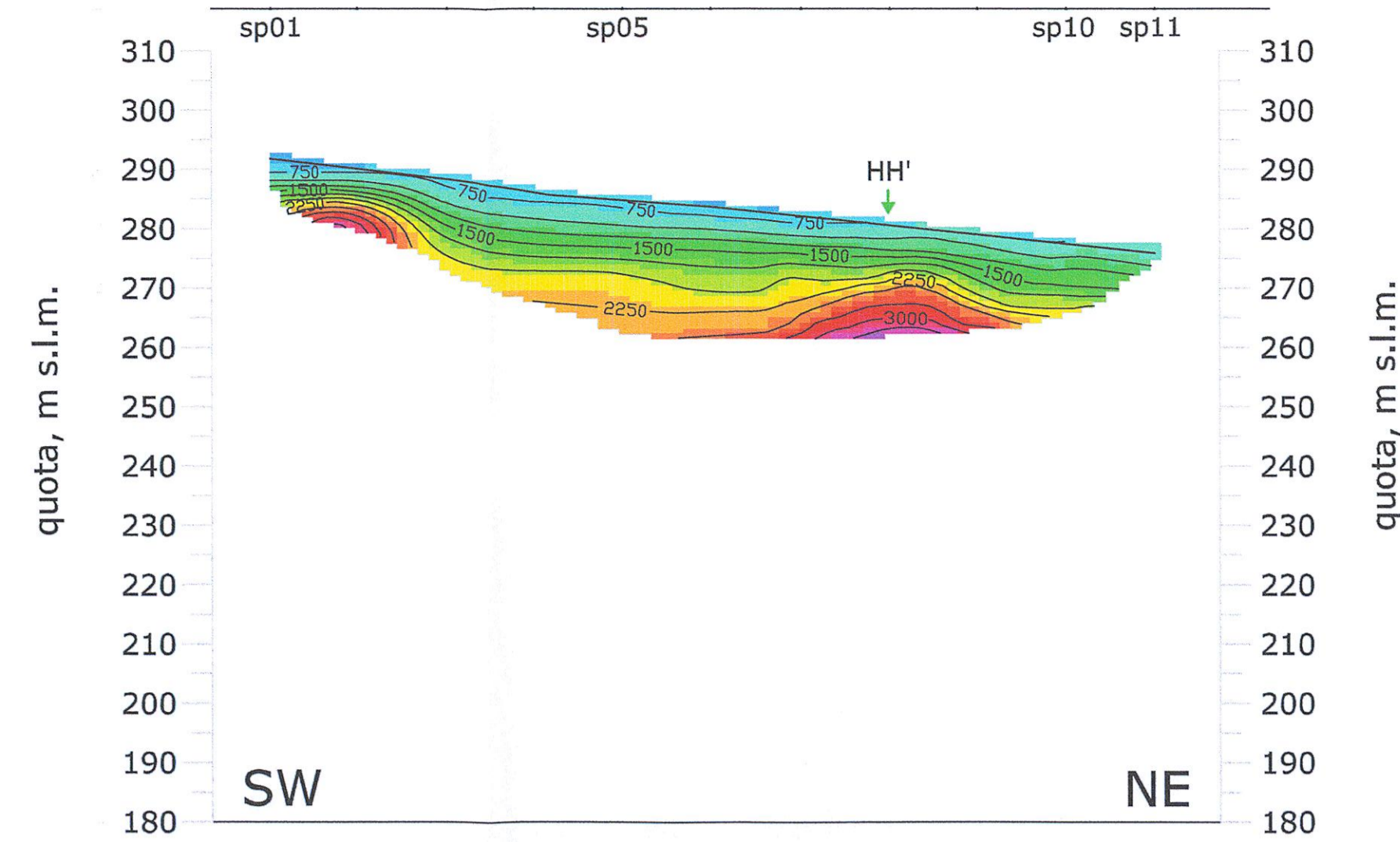


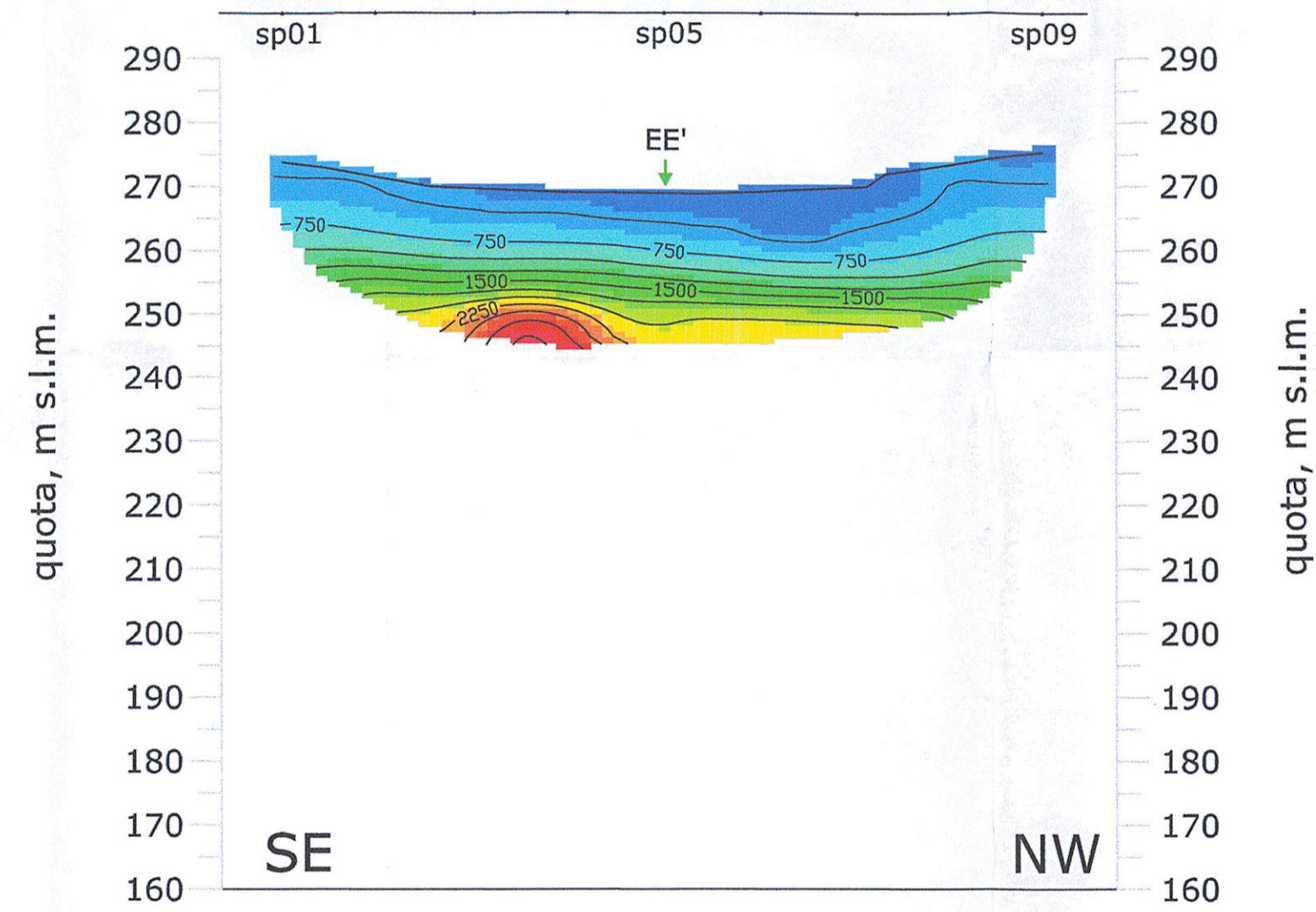
### LINEA SISMICA E-E'



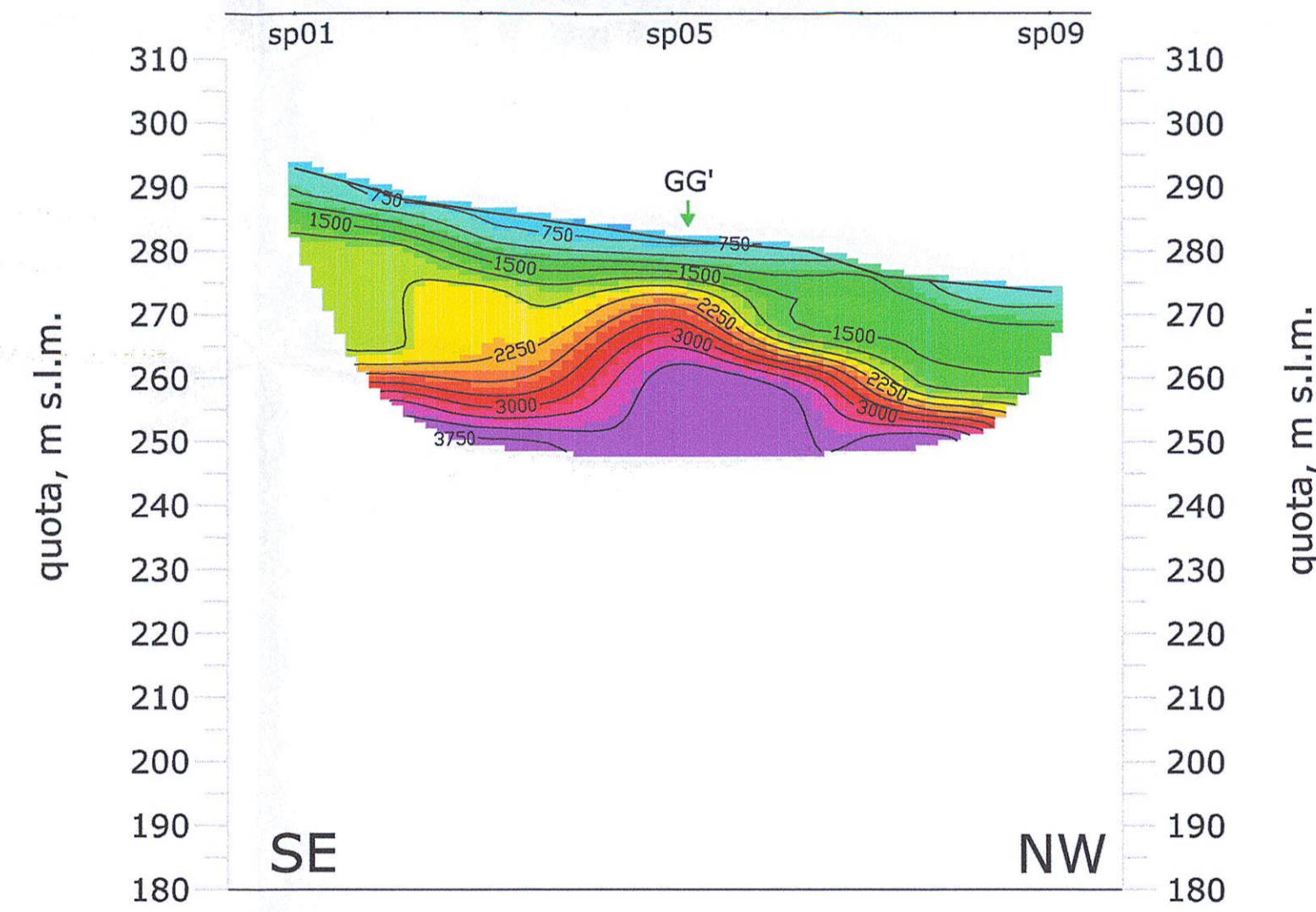
### LINEA SISMICA G-G'



### LINEA SISMICA F-F'

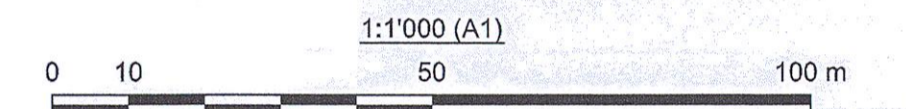


### LINEA SISMICA H-H'



#### LEGEND

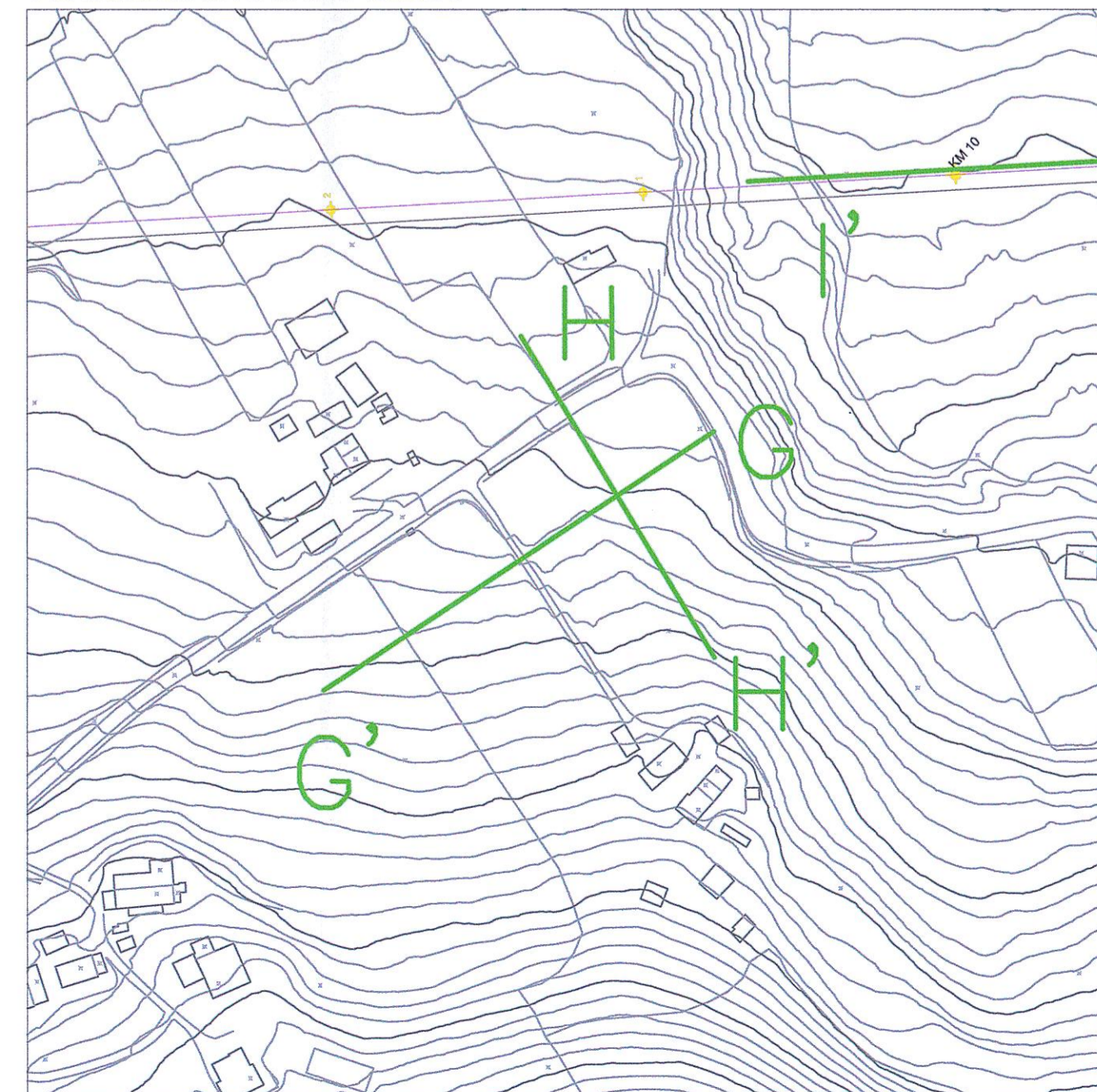
- Superficie topografica
  - Linee di Isovelocity e relativi valori (intervalli di 250 m/s)
  - Profilo in Incrocio
  - Punto di scoppio
  - Profilo sismico
  - refraction tomography mesh 1,85 x 0,97 m
- Refraction seismic velocity scale (P waves - m/s)
- 0 1000 2000 3000 4000 5000



#### PLANIMETRIA SCALA 1:2.000



#### PLANIMETRIA SCALA 1:2.000



COMMITTENTE:  
**RFI**  
 RETE FERROVIARIA ITALIANA  
 GRUPPO FERROVIE DELLO STATO ITALIANE

PROGETTAZIONE:  
**ITALFERR**  
 GRUPPO FERROVIE DELLO STATO ITALIANE

**DIREZIONE TECNICA**  
**U.O. GEOLOGIA, GESTIONE TERRE E BONIFICHE**

**PROGETTO DEFINITIVO**

**ITINERARIO NAPOLI - BARI**  
**RADDOPPIO TRATTA APICE - ORSARA**  
**I LOTTO FUNZIONALE APICE - HIRPINIA**

**PROFILI SISMICI A RIFRAZIONE**  
**EE'-FF' E GG'-HH'** SCALA : **1:1.000**

COMMESSA LOTTO FASE ENTE TIPO DOC. OPERA/DISCIPLINA PROGR. REV.

**IF0F 00 D 69 IG GE0005 004 A**

Revis.	Descrizione	Redatto	Data	Verificato	Data	Approvato	Data	Autorizzato Data
A	EMISSIONE DEFINITIVA	VICENZETTO	APRILE 2017	S.GIULIANO	APRILE 2017	D.APREA	APRILE 2017	F. MARCHESE APRILE 2017