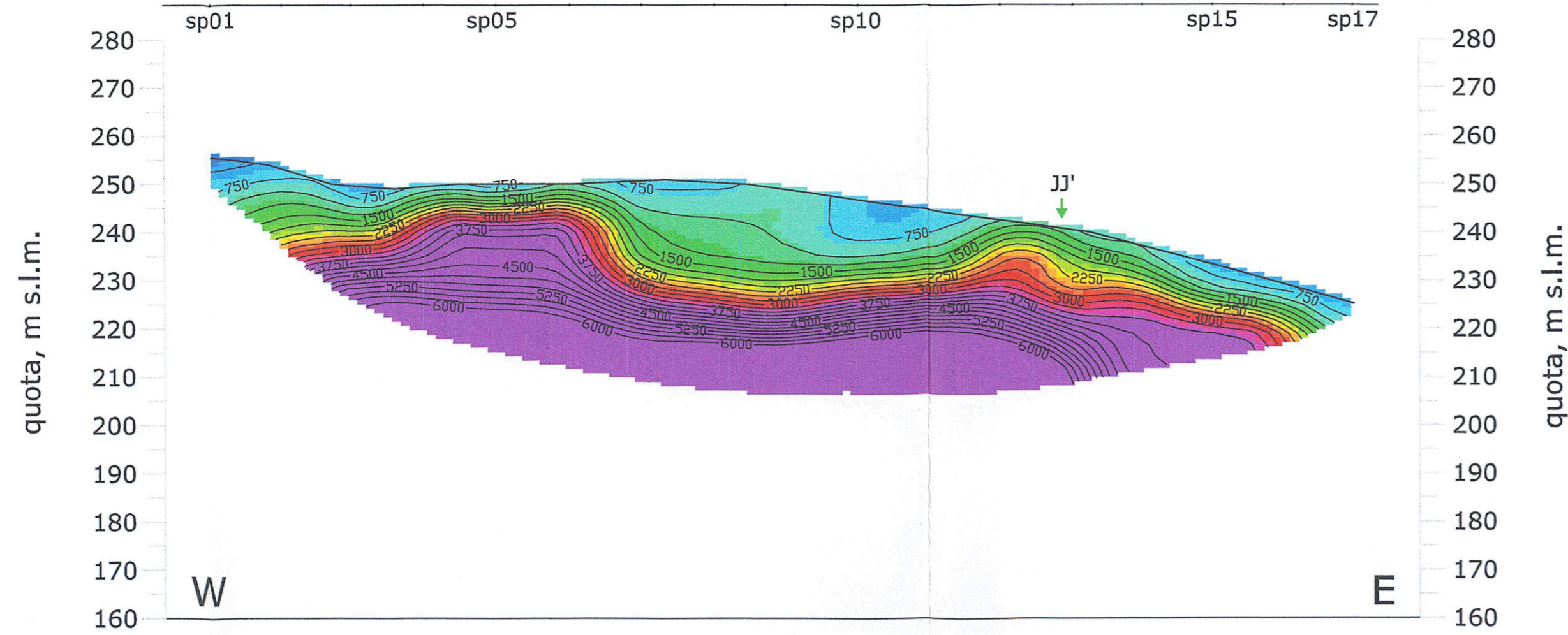
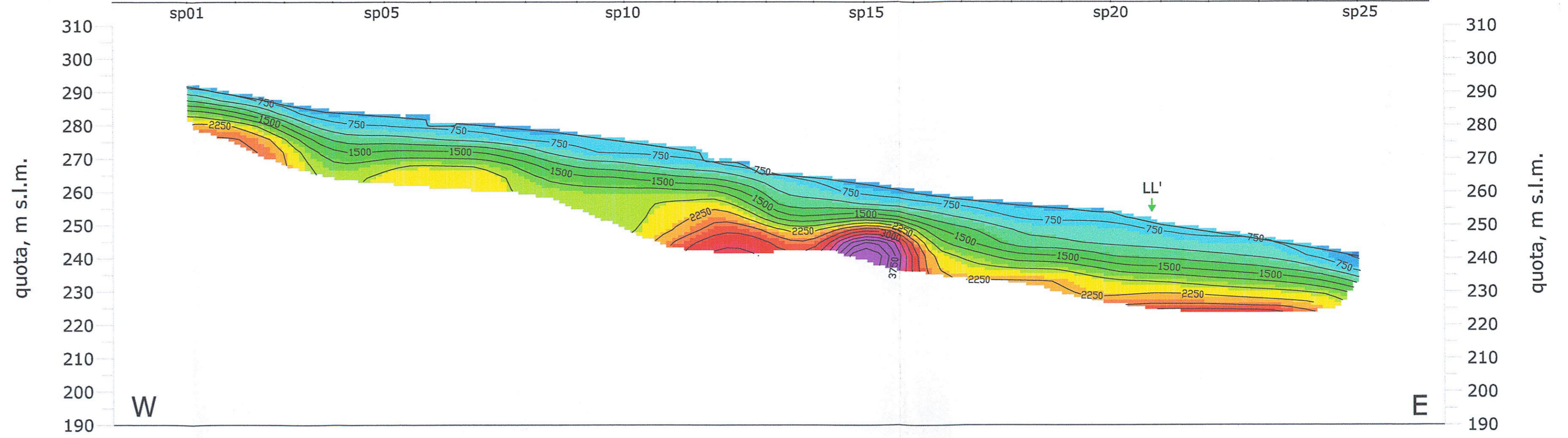


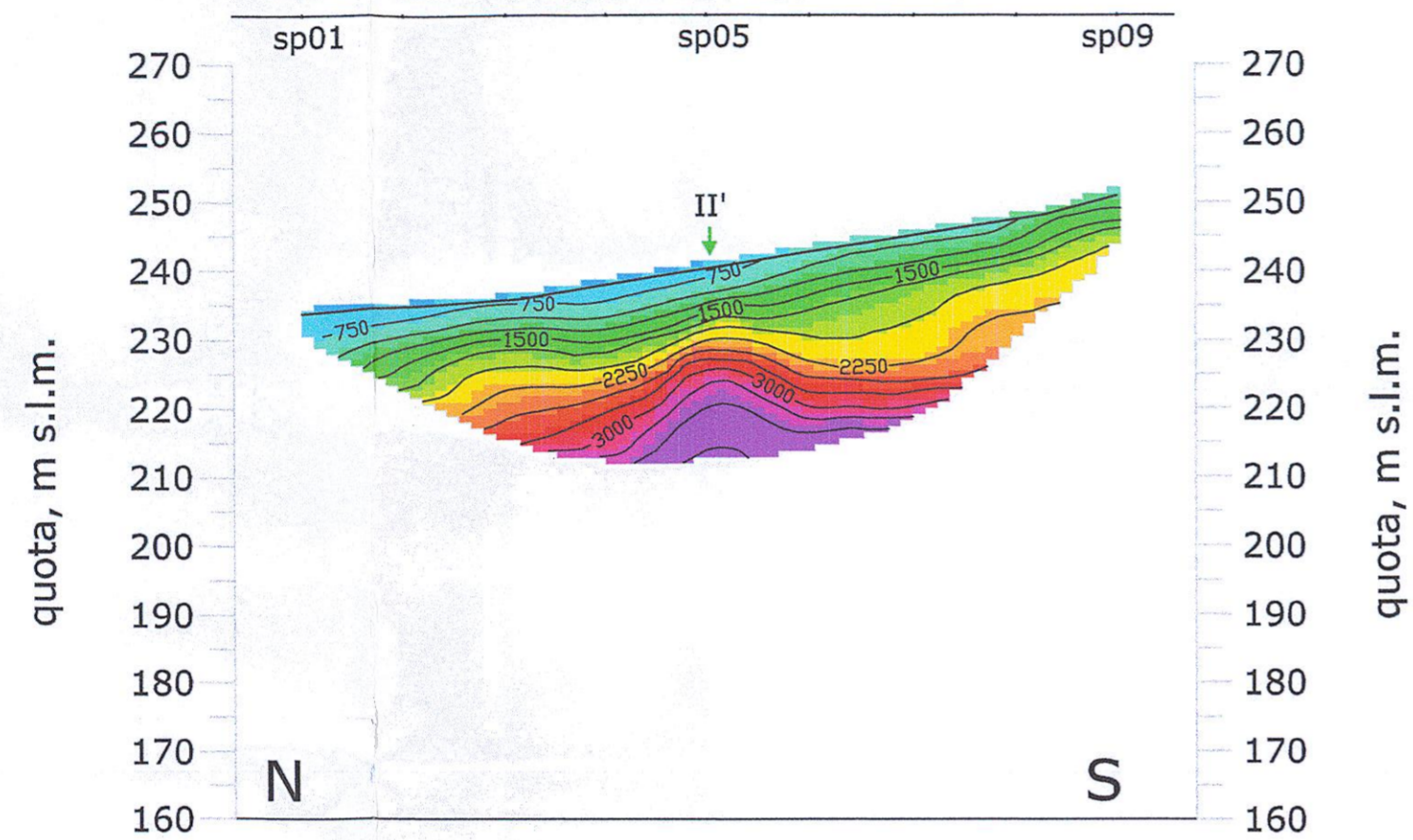
LINEA SISMICA I-I'



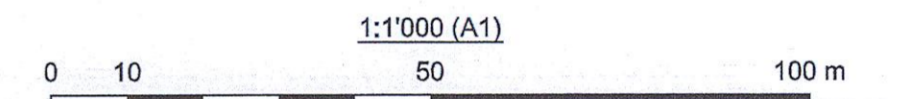
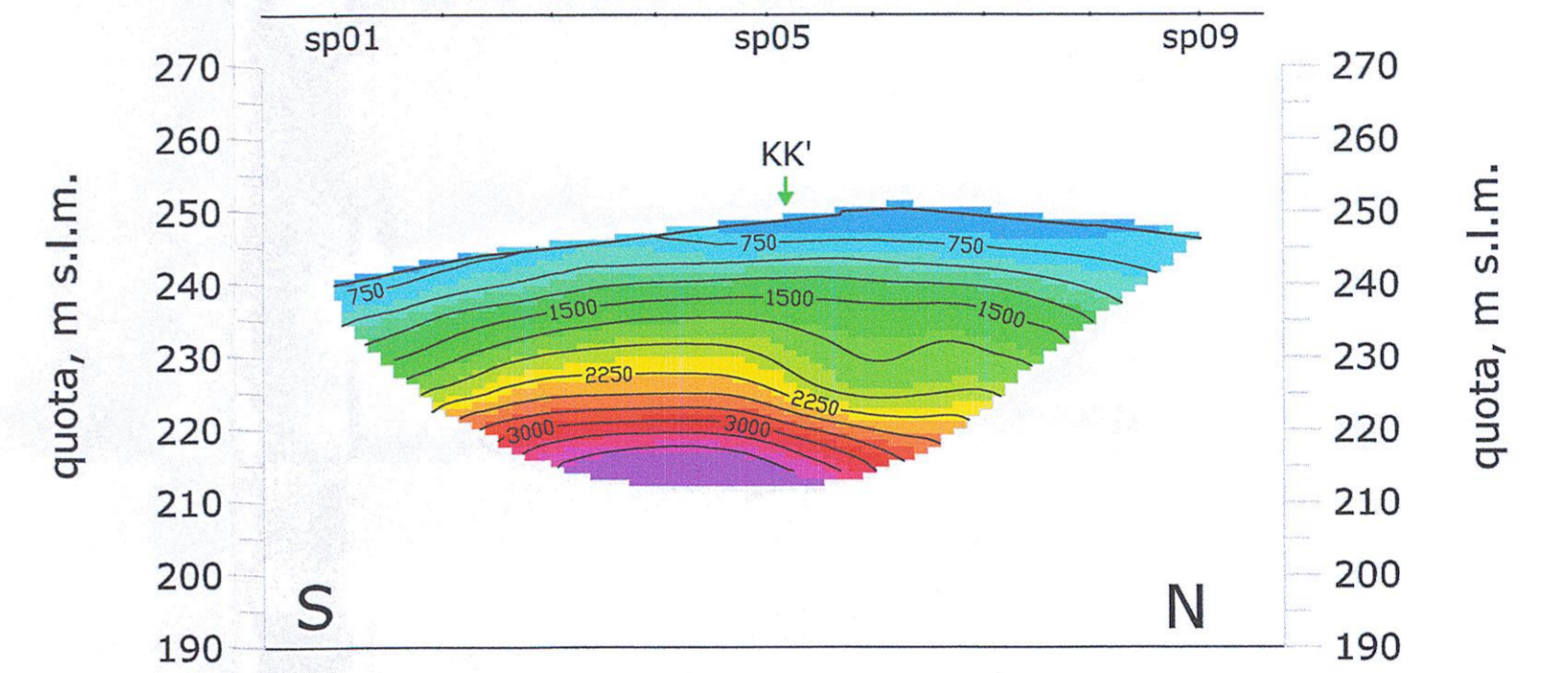
LINEA SISMICA K-K'



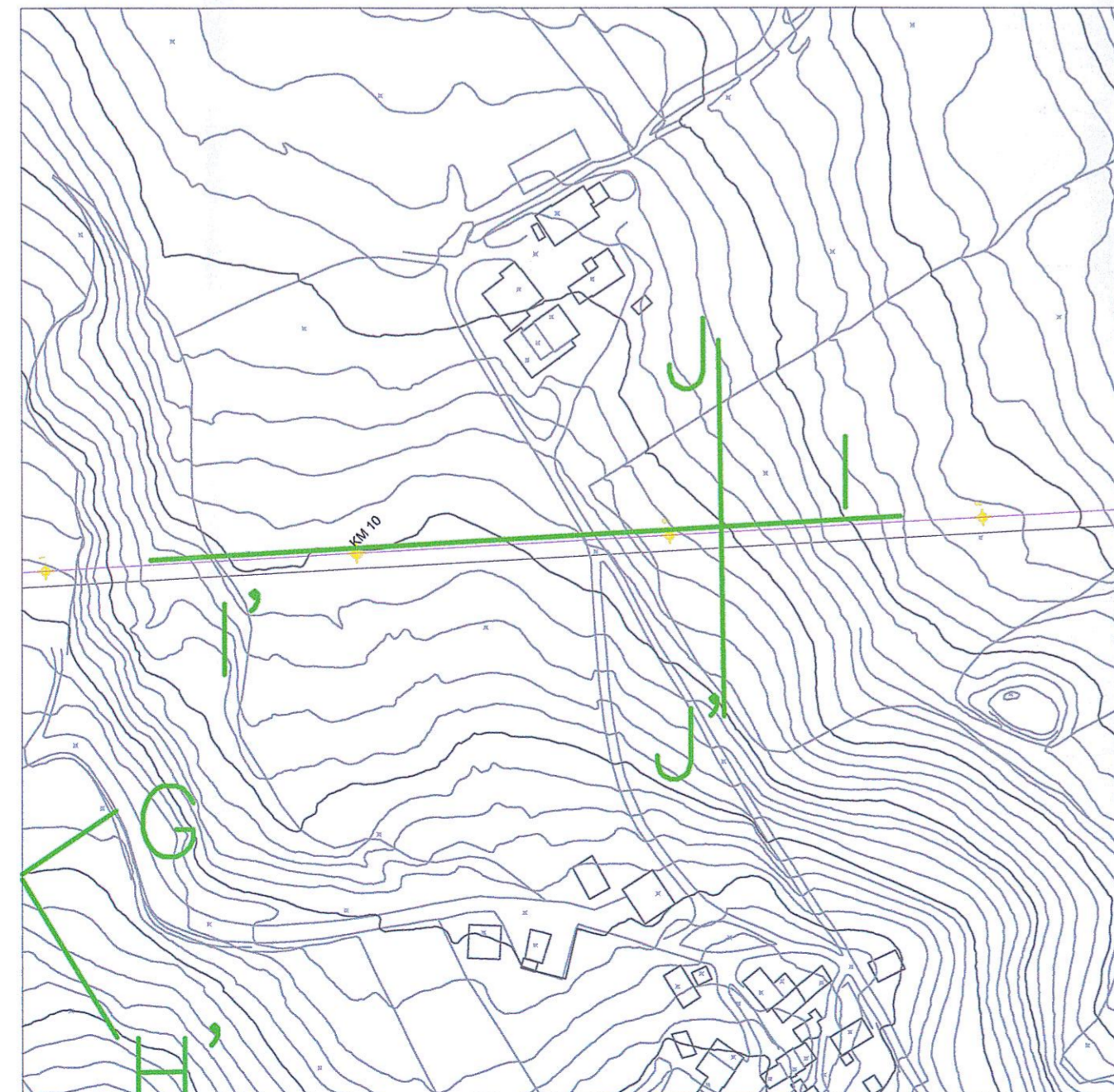
LINEA SISMICA J-J'



LINEA SISMICA L-L'

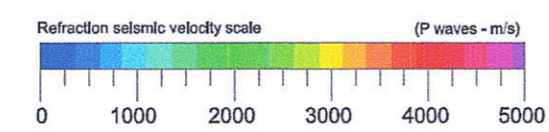


PLANIMETRIA SCALA 1:2.000

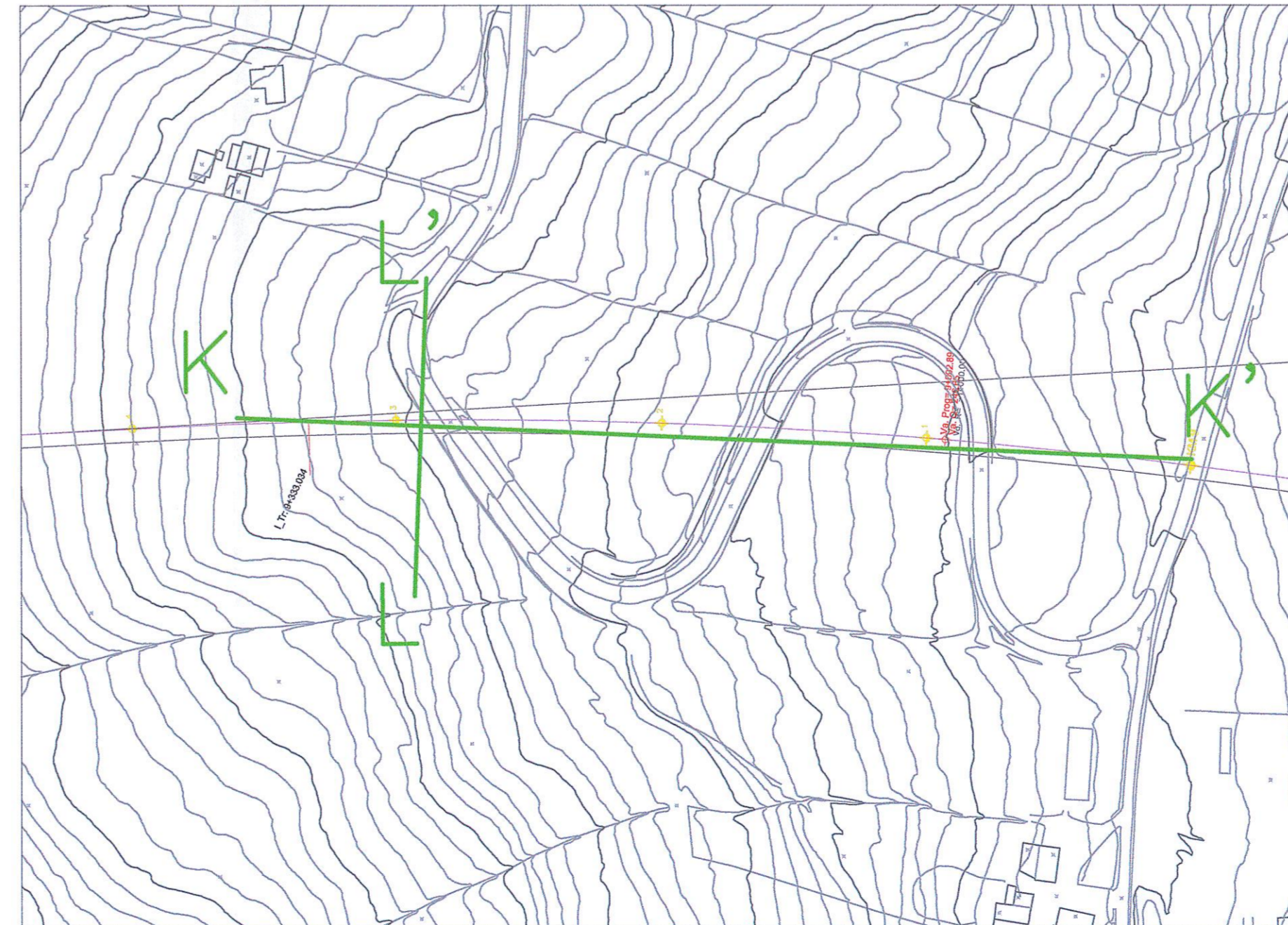


LEGENDA

- Superficie topografica
- 1000 — Linee di isovelocity e relativi valori (intervalli di 250 m/s)
- BB' Profilo in Incrocio
- sp01 Punto di scoppio
- B' Profilo sismico
- refraction tomography mesh 1,85 x 0,97 m



PLANIMETRIA SCALA 1:2.000



COMMITTENTE:



PROGETTAZIONE:



DIREZIONE TECNICA
U.O. GEOLOGIA, GESTIONE TERRE E BONIFICHE

PROGETTO DEFINITIVO

ITINERARIO NAPOLI - BARI
RADDOPPIO TRATTA APICE - ORSARA
I LOTTO FUNZIONALE APICE - HIRPINIA

PROFILI SISMICI A RIFRAZIONE
II'-JJ' E KK'-LL'

SCALA :
1:1.000

COMMESSA LOTTO FASE ENTE TIPO DOC. OPERA/DISCIPLINA PROGR. REV.

IF0F 00 D 69 IG GE0005 005 A

Revis.	Descrizione	Redatto	Data	Verificato	Data	Approvato	Data	Autorizzato Data
A	EMISSIONE DEFINITIVA	VICENZETTO	APRILE 2017	S.GIULIANO	APRILE 2017	D.ABREA	APRILE 2017	F. MARCHESSE APRILE 2017