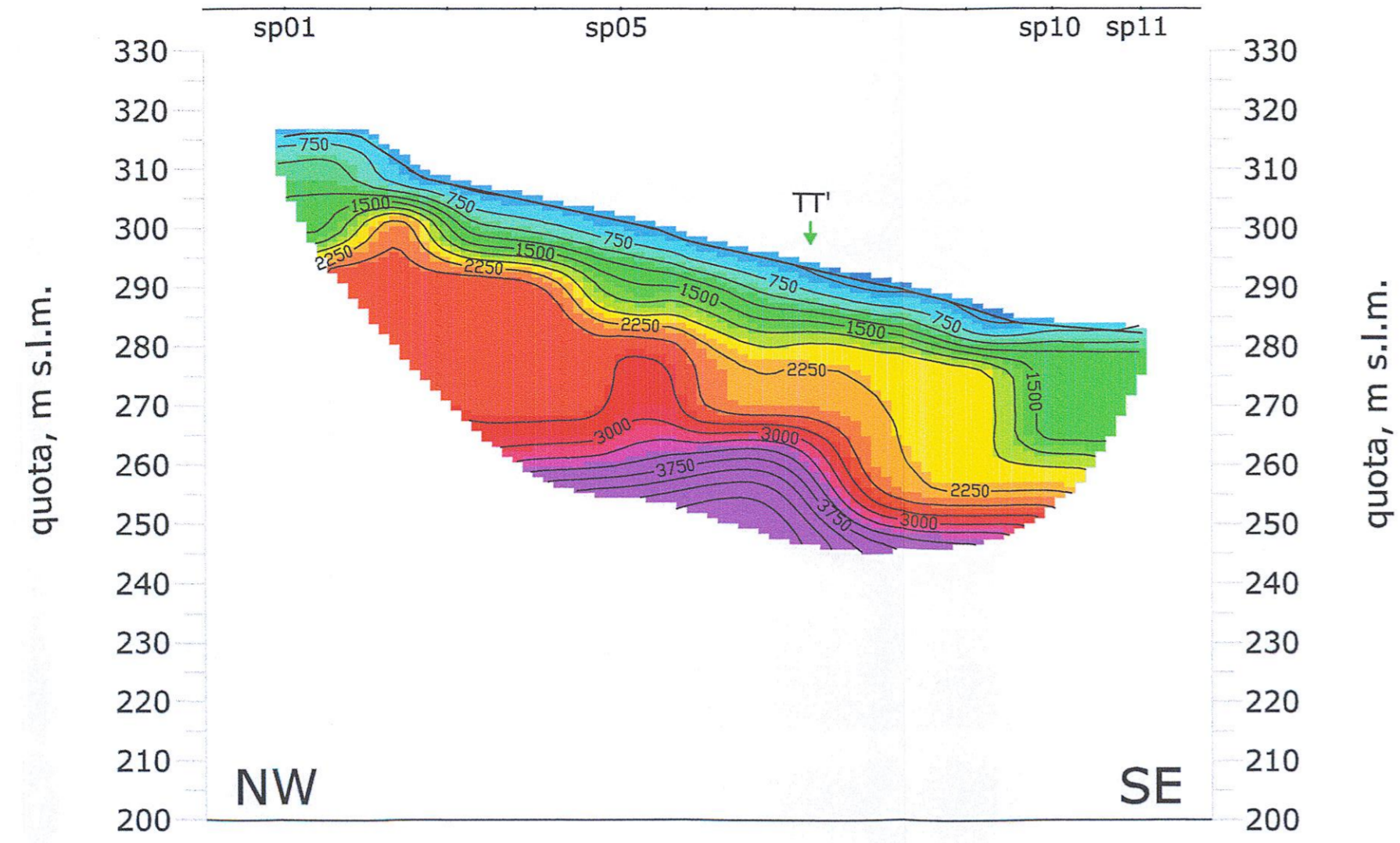
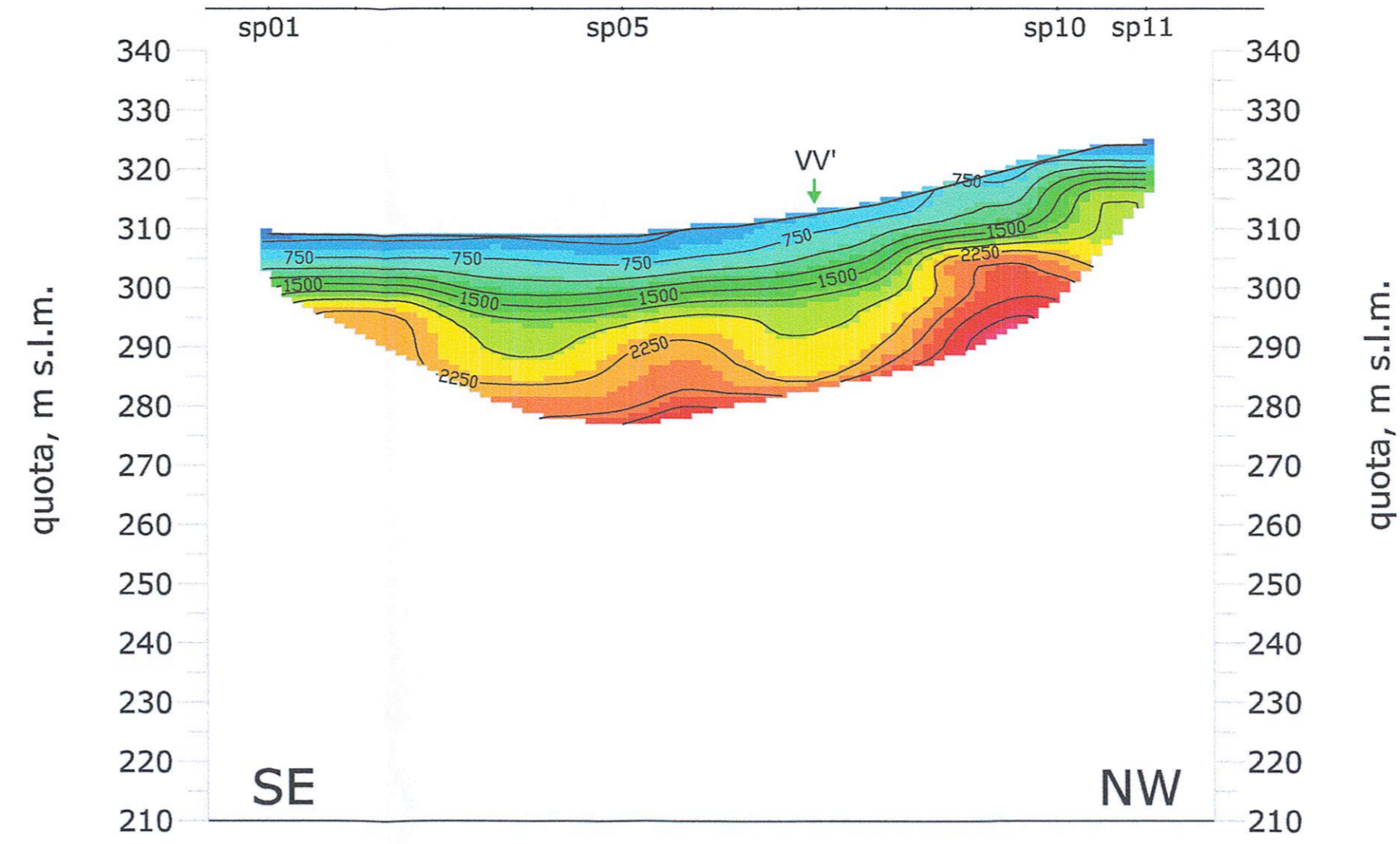


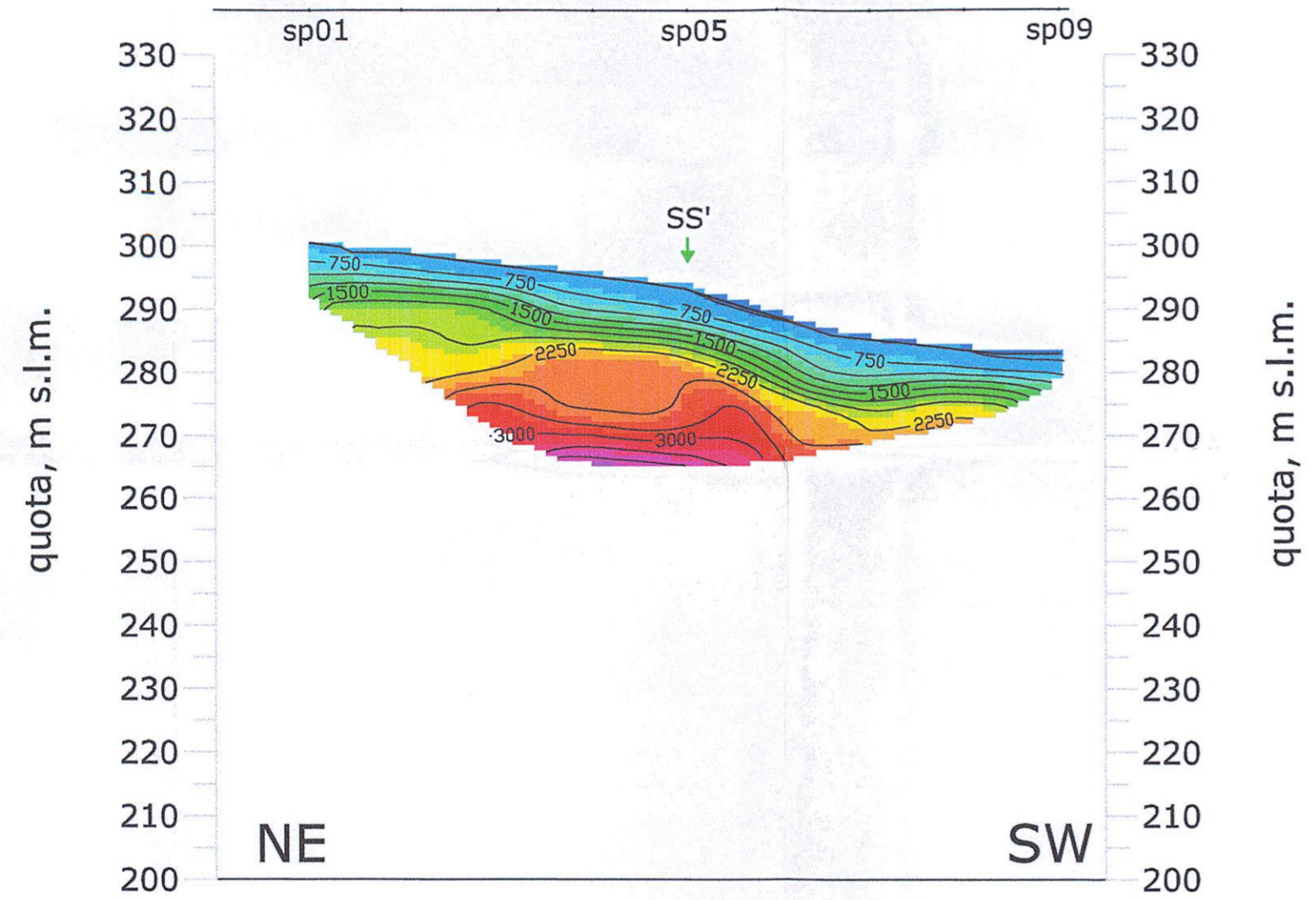
LINEA SISMICA S-S'



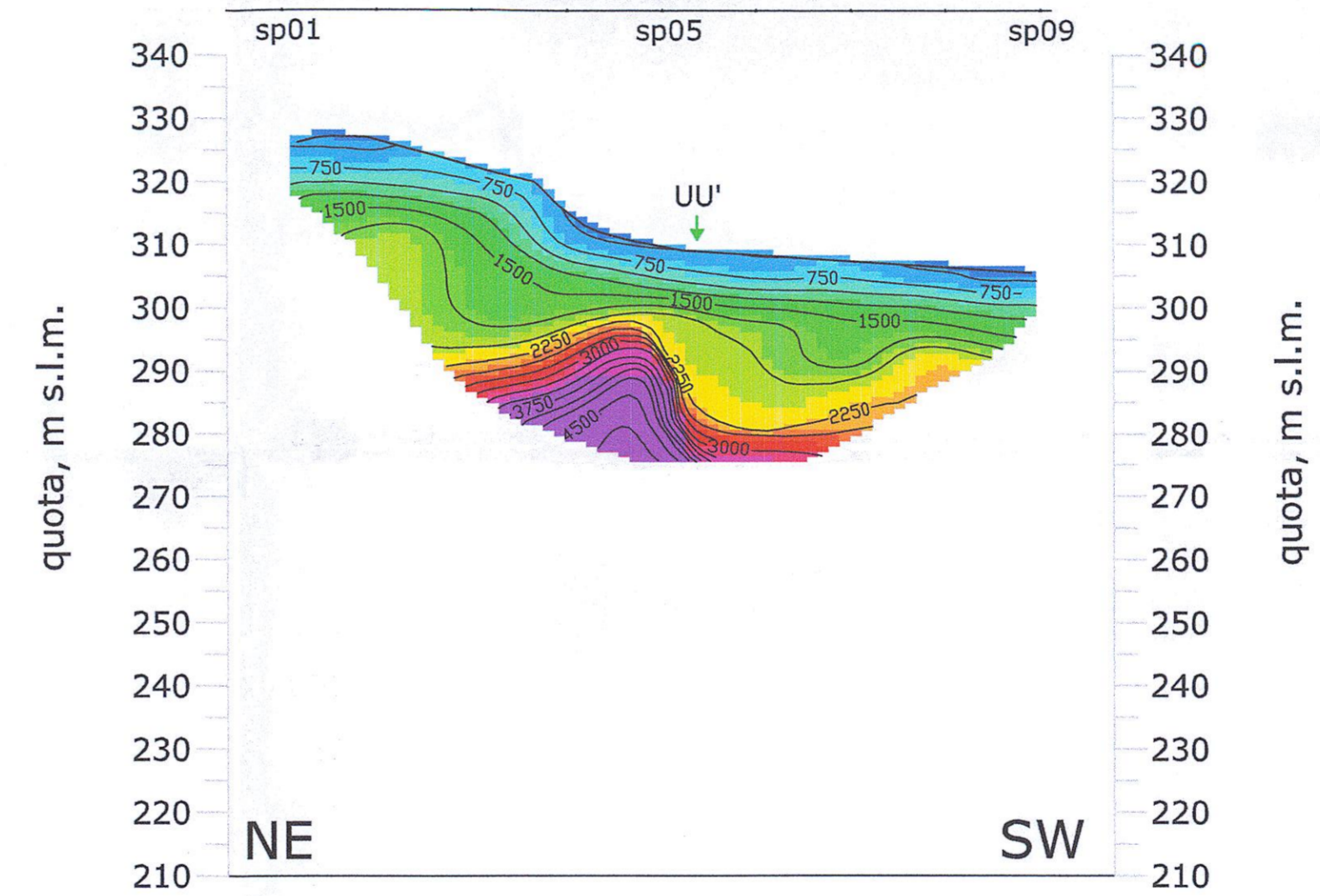
LINEA SISMICA U-U'



LINEA SISMICA T-T'

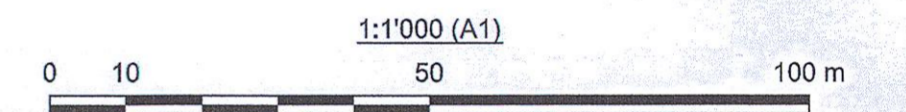


LINEA SISMICA V-V'

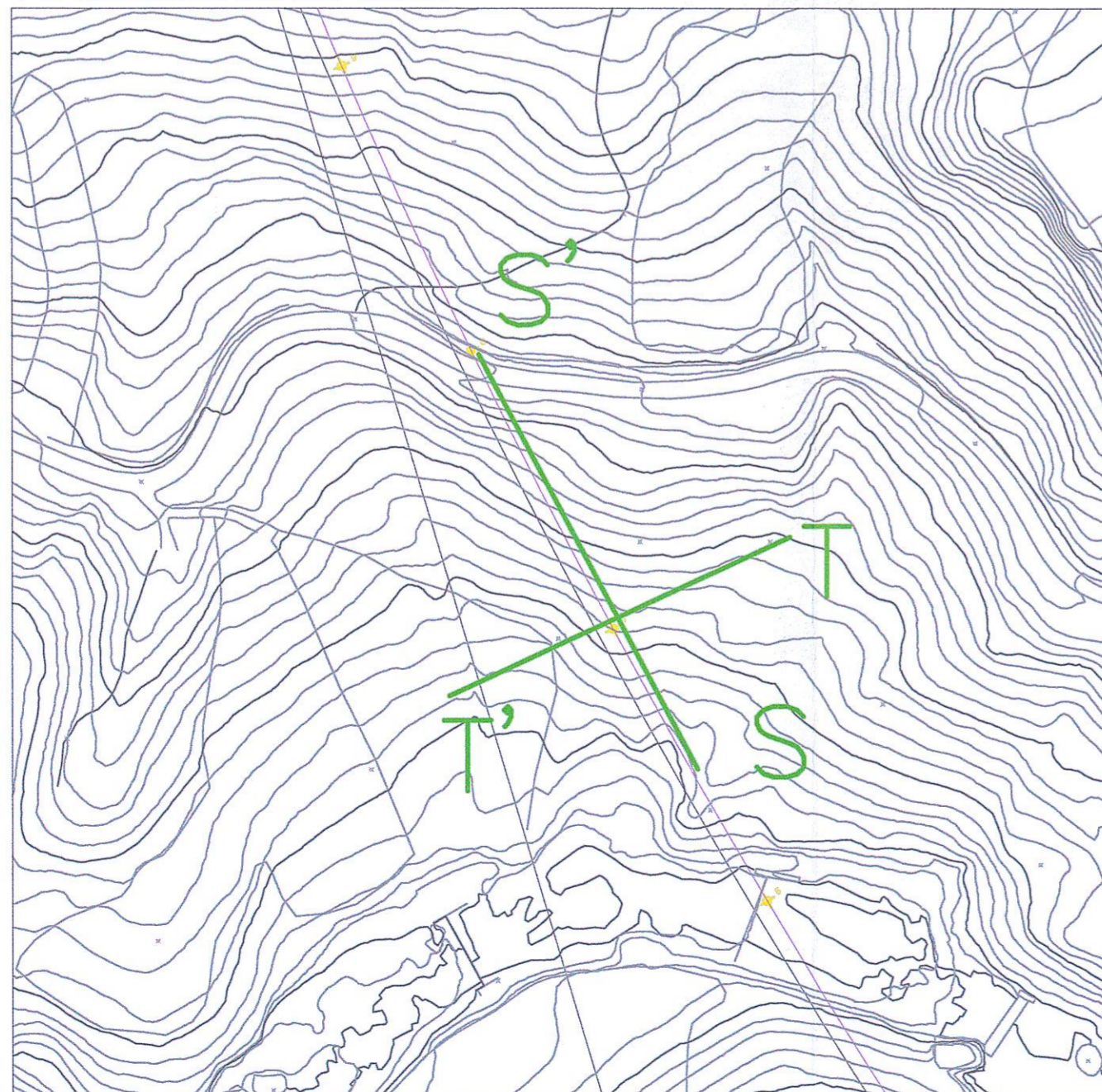


LEGEND

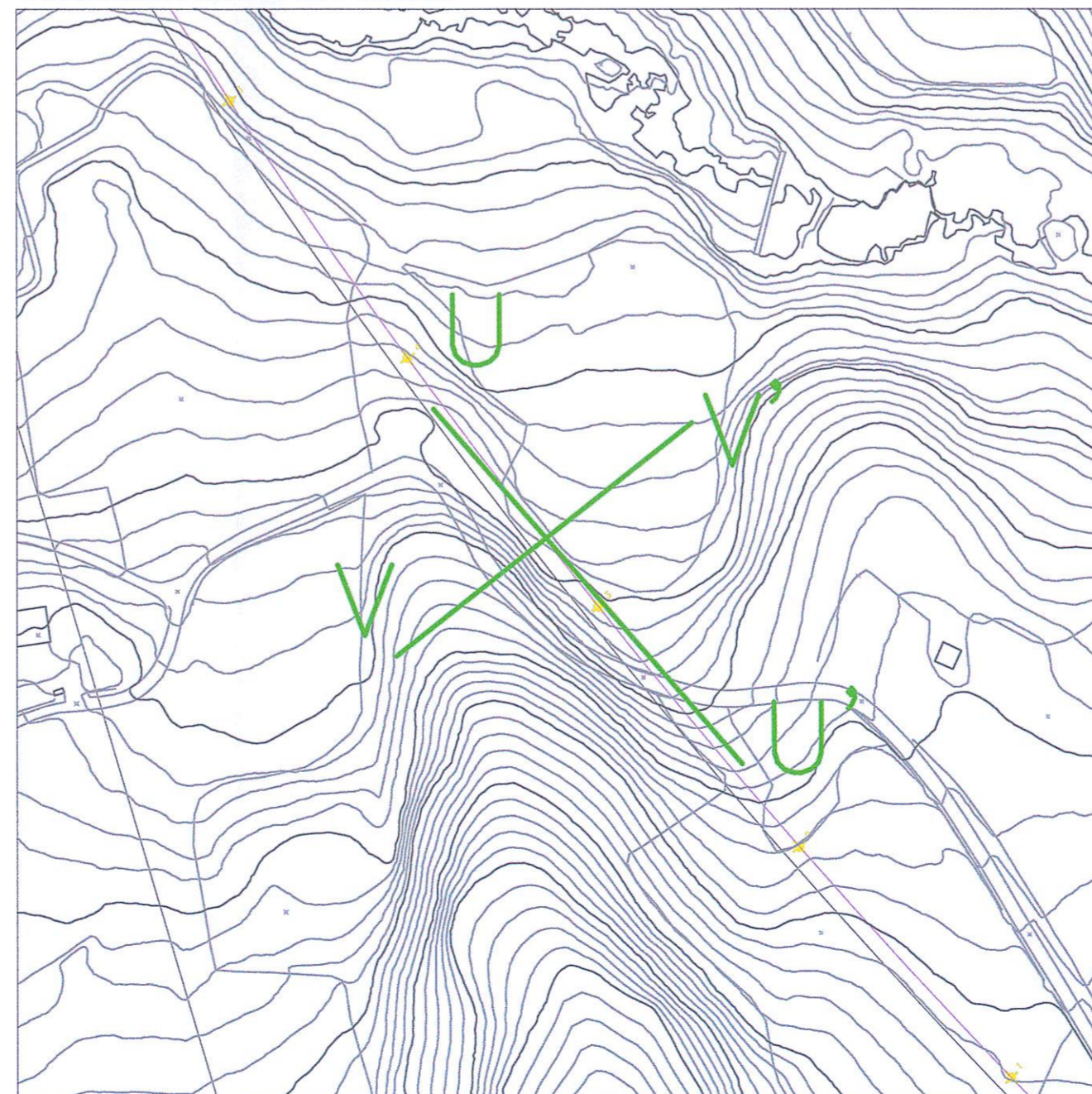
- Superficie topografica
 - Linee di Isovelocity e relativi valori (intervalli di 250 m/s)
 - Profilo in Incrocio
 - Punto di scoppio
 - Profilo sismico
 - refraction tomography mesh 1,85 x 0,97 m
- Refraction seismic velocity scale (P waves - m/s)
-



PLANIMETRIA SCALA 1:2.000



PLANIMETRIA SCALA 1:2.000



COMMITTENTE:



PROGETTAZIONE:



DIREZIONE TECNICA
U.O. GEOLOGIA, GESTIONE TERRE E BONIFICHE

PROGETTO DEFINITIVO

ITINERARIO NAPOLI - BARI
RADDOPPIO TRATTA APICE - ORSARA
I LOTTO FUNZIONALE APICE - HIRPINIA

PROFILI SISMICI A RIFRAZIONE
SS'-TT' E UU'-VV'

SCALA :
1:1.000

COMMESSA LOTTO FASE ENTE TIPO DOC. OPERA/DISCIPLINA PROGR. REV.

IF0F 00 D 69 IG GE0005 008 A

Revis.	Descrizione	Redatto	Data	Verificato	Data	Approvato	Data	Autorizzato Data
A	EMISSIONE DEFINITIVA	VICENZETTO	APRILE 2017	S.GIULIANO	APRILE 2017	D.ABREA	APRILE 2017	F. MARCHESI APRILE 2017