

LEGENDA

- #### Unità quaternarie continentali
- DEPOSITI DI VERSANTE (a)**
Accumuli clastici eterometrici, in genere privi o quasi di matrice, la cui composizione è connessa ai litotipi al contorno e presenti in cono o fasce localizzate sui pendii meno ripidi ed alla base dei versanti.
Olocene
 - DEPOSITI ALLUVIONALI RECENTI E ATTUALI (b)**
Ghiaie e ghiaie sabbiose con lenti di sabbie e limi, che occupano aree del letto fluviale e settori di goletta soggetti ad evoluzione per gli ordinari processi fluviali.
Olocene
 - DEPOSITI ELUVIO-COLLUVIALI (b2)**
Depositi dovuti all'alterazione in posto, costituiti generalmente da limi e argille nerastre con frazione piroclastica e con frammenti di strato di natura calcareo-marmoso-arenacea; localmente si rinvengono sabbie limose bruno-tossicose con concrezioni biancastre.
Olocene
 - SUBSISTEMA DEL F. UFITA (SFL4)**
Depositi costituiti da litofacies diverse quali: colluvioni limoso-sabbiose e depositi di conoidi torrenziali, alluvioni ghiaiose con intercalazioni di lenti sabbiose ed argillose e limi lacustri e palustri, a luoghi torbosi (nella conca di Grottamandara).
Pleistocene Superiore - Olocene
 - SUBSISTEMA DI BENEVENTO (SFL3)**
Deposito costituito da detriti di versante che ricoprono direttamente il substrato, da colluvioni con intercalati corpi di frana decametrici.
Pleistocene Medio-Superiore
 - SUBSISTEMA DI CAPODMONTONE (SFL2)**
Ghiaie, conglomerati, ghiaie sabbiose eterometriche, poligeniche, molto addensate, con intercalazioni lenticolari di sabbie e peliti. Alluvioni antiche terrazzate, in più ordini, fino a 70-80m sull'alveo attuale. Spessore da alcuni metri a qualche decina di metri.
Pleistocene Medio
 - SUBSISTEMA DI CASTELLO DEL LAGO (SFL1)**
Ghiaie eterometriche poligeniche con lenti di sabbie e peliti. Depositi fluviali e lacustri antichi. Spessore circa 10-100m.
Pleistocene Medio
 - DEPOSITO VULCANOCLASTICO (I)**
Piroclastiti, pomice e cenere incoerenti localmente rimaneggiate e pedogenizzate, con spessore affiorante fino a 4-5 m.
Pleistocene Medio 1 - Attuale

Unità marine pre-quaternarie

- FORMAZIONE DELLA BARONIA - MEMBRO DI APOLLOSA (BNA3)**
Sabbie quarzo-feldspatiche, a grana media e grossa con abbondanti frammenti di gusci di ostracidi e pettini e con sottili intercalazioni marmoso-argillose e livelli di ciottoli; nella parte alta, a luoghi, argille marmose scure di ambiente lagunare. Sabbie con matrice silteo-marmosa, in strati medi e sottili, alternate ad areniti giallastre a grana media e fine, poco cementate, e siltiti. Frequenti strutture trattive da moto ondoso e corrente. Ambiente di spiaggia. Passaggio graduale e parzialmente eterotico con il sottostante membro BNA2. Potenza circa 600m.
Pliocene inferiore
- FORMAZIONE DELLA BARONIA - MEMBRO PELITICO-ARENACEO DEL F. MISCANO (BNA2)**
Argille silteo-marmose e silt argillose di colore grigiastro, intensamente bioturbate, con rari piccoli gusci di molluschi; gradualmente si passa a siltiti, silti sabbiosi e sabbie a grana fine o molto fine con intercalazioni di silt argillose-marmosi di colore grigiastro, lenti di sabbie e rare arenarie. La stratificazione è assente o mal definita, talora è visibile la laminazione piano-parallela per lo più obliterata dall'intensa bioturbazione. Ambiente di piattaforma nerica dal limite con l'epibattiale fino alla transizione con la spiaggia sommersa. Nella parte intermedia del membro si intercalano, con geometria lentiforme ed assemblaggio caotico dei litotipi, argille e marne varicolori inglobanti ciottoli, olistoliti carbonatici, lembi di strati di arenarie e calcari marmosi e livelli di paraconglomerati ben cementati (BNA2b). Alla base presenta rapporti latero-verticali con BNA1 e un contatto inconforme con la unità pre-pleistoceniche. Potenza complessiva variabile tra 250 e 700m.
Pliocene inferiore
- FORMAZIONE DELLA BARONIA - MEMBRO DEI CONGLOMERATI E DELLE SABBIE DI S. SOSSO BARONIA (BNA1)**
La formazione è costituita da due litofacies principali, considerate eterotiche: la litofacies rudidica è formata da conglomerati arenosi massivi con ciottoli arrotondati di ambiente alluvionale e costiero, cui si intercalano lenti di arenarie e sabbie silteo-marmose con laminazione piano-parallela ed incrociata (BNA1a). La litofacies sabbiosa è formata da sabbie giallognole di ambiente litorale in strati a luoghi amalgamati, intensamente bioturbate, con intercalazioni silteo-argillose; localmente si rinvengono livelli di arenarie ibride o di paraconglomerati ben cementati (BNA1b). Contatto inconforme su varie unità. Potenza complessiva circa 400m.
Pliocene inferiore
- MOLASSE DI ANZANO - MEMBRO DI FLUMERI (ANZ2)**
Arenarie quarzo-feldspatiche alternate a siltiti e argille marmose. La successione arenaceo-pellica presenta un alto rapporto A/P. Le arenite sono da poco a mediamente cementate, di colore giallo-bruno, a grana da media a fine in strati sottili e medi con contatto basale erosivo, marcato da flute-cast e dalla presenza di intercalazioni di siltiti marmoso-argillose a luoghi ricche di sostanza organica. Nella parte alta, ed a diverse altezze, sono state osservate successioni messiniane post-evaporitiche comprendenti calcari micritici laminati, con oncoliti e abbondanti ostracodi di ambiente dulciacolo-salmastro, alternati ad areniti fini, calcareniti massive o laminate con livello stromatolitico, areniti ibride e argille marmose-silteose nerastre (Case Saudone, Incoronata), alternanze arenaceo-silteose, argille marmose con ciasti di gesso; areniti ibride e argille silteose grigie (ANZ2a). Rapporti latero-verticali graduali con ANZ1. Potenza massima circa 250m.
Messiniano Superiore
- MOLASSE DI ANZANO - MEMBRO DI VALLONE DI FASSA (ANZ1)**
Microconglomerati ed arenarie quarzo-feldspatiche con abbondante matrice e con variabile grado di cementazione, in banchi e strati talora amalgamati e caratterizzati da noduli epigenetici ("cogoli"). Presenza di lenti di paraconglomerati poligenici. Nella parte alta sono presenti almeno due livelli di cineriti biancastre di composizione riolitica. Depositi da flussi granulari e torbiditici. Potenza massima circa 300m.
Messiniano Superiore
- FORMAZIONE DEL VALLONE PONTICCELLO (PCL)**
Alternanze di arenarie arenose a grana medio-fine, marne e marne calcaree biancastre e grigio-verdi, peliti laminate giallo-bruno laminarie in strati medio-sottili, ed ancora sabbie quarzo-silteose ad elementi spesso angolosi, con sottili ed estesi lenti di paraconglomerati poligenici a ciottoli sub-arrotondati raramente superiori al centimetro. Subordinatamente sono diffuse intercalazioni di breccie calcaree con elementi centimetrici, anche angolosi, di calcareniti parzialmente ricicclizzate e di ortoconglomerati poligenici ben cementati. I meccanismi deposizionali sono da riferire a flussi granulari e correnti di torbida. I rapporti con le unità a tetto ed a letto non sono sempre ben visibili; l'appoggio basale sulle successioni manduciche e post-manduciche è ritenuto stratigrafico discordante. Potenza affiorante circa 200m.
Serravallo Medio - Tortoliano Medio-Superiore
- FLYSCH NUMIDICO (FN)**
Quarzeniti a cemento siliceo di colore grigio o giallo arancio, con granuli di quarzo arrotondato a grana media e grossa, in strati medi e spessi talora gradati; rare intercalazioni di quarzosiltiti, argille marmose grigio-verdi, siltiti rosastre e calcareniti grigie. Nella parte alta sono presenti anche areniti, marne e marne calcaree chiare. Depositi marini profondi da flussi gravitativi ed emipelagici. Limite inferiore graduale su Serravallo Superiore - Burdigaliano Superiore.
Burdigaliano Superiore 1 - Langhiano
- FORMAZIONE DELLE ARGILLE VARICOLORI - MEMBRO ARGILLITICO DI MONTAPERTO (AVR3)**
Argilliti varicolori, marne calcaree, marne argillose, calcari marmosi, marne grigie e calcareniti torbiditiche; selce in strati medio-sottili. Strutture sedimentarie non osservabili. Lo spessore non è definibile ma nell'ordine di alcune centinaia di metri. L'ambiente deposizionale è pelagico variante da scarpata a piana sottomarina.
Oligocene Superiore - Burdigaliano
- FLYSCH ROSSO (FYR)**
Argilliti marmose e marne polimerose, calcilutiti bianche, livelli lenticolari di risedimenti bioacalculitici e bioacalculitici di colore bianco, contenenti abbondanti resti di alveoline, mammuliti, orbitoliti e rudiste. Comprende una litofacies calcareo elastica data da calcareniti torbiditiche bianche laminate e gradate in strati medi e spessi, calcilutiti ad alveoline e mammuliti, calcari marmosi bianco-crema, calcilutiti e subordinate marne calcaree talora silicizzate, argille marmose e argilliti grigie e rosse (FYRa). Successioni marine di scarpata - base di scarpata, formate da depositi di flussi gravitativi e da emipelagici. Spessore totale valutabile in circa 800m.
Cretacico Superiore - Burdigaliano Superiore
- FLYSCH ROSSO - MEMBRO CALCAREO (FYR2)**
Calcilutiti e calcareniti con alveoline e mammuliti, calcilutiti di colore biancastro con subordinate intercalazioni di marne, marne argillose ed argilliti rosastre e verdastre. Nella parte bassa calcilutiti biancastre con liste e noduli di selce scura, calcari marmosi e calcilutiti silicizzate, argilliti e marne di colore grigio, verde, rosso. Radolati e rari frammenti di orbitoliti ortotetracritici. Il membro FYR2 è eterotico con la parte bassa di FYR. Spessore circa 250m.
Cretacico Superiore - Eocene Superiore

Elementi geologici, strutturali e tettonici

- Contatto stratigrafico certo
- Contatto stratigrafico incerto
- Faglia trascorrente
- Faglia certa
- Faglia incerta
- Sovraccorrimiento certo
- Sovraccorrimiento incerto

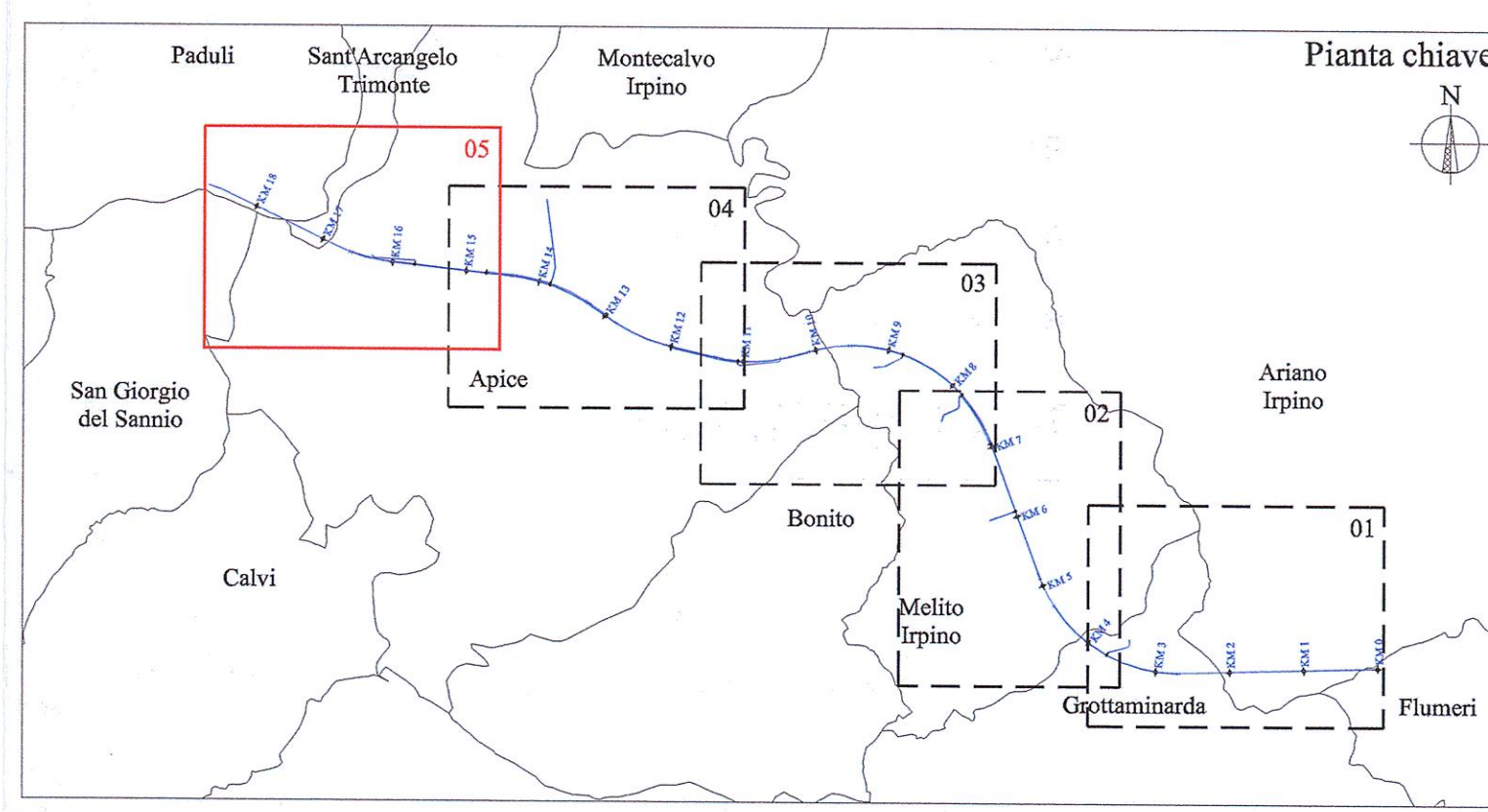
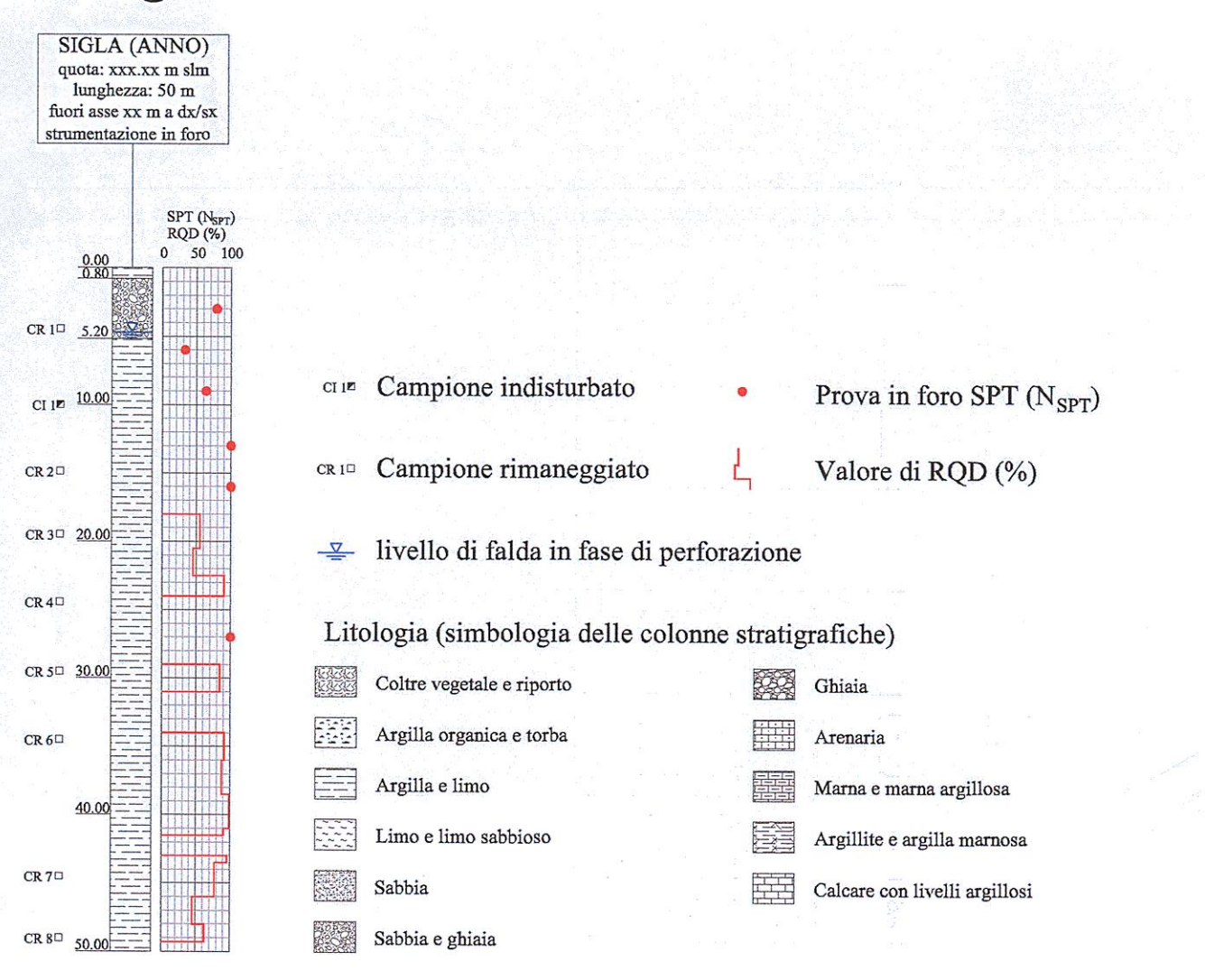
Depositi franos

Tipo	Stato di attività			
	Quiescente (Fq)	Attivo, riattivato, sospeso (Fa)	Stabilizzato (Fs)	Indeterminato (Fi)
Colamento lento				
Colamento rapido				
Complesso				
Scivolamento rotazionale/traslato				
Crollo				
Area a franosità diffusa				

Simbologia

- Galleria in progetto
- Piano campagna attuale
- Livello di falda (da monitoraggio piezometrico)

Indagini



COMMITTENTE: **RFI** GRUPPO FERROVIARIO ITALIANO

PROGETTAZIONE: **ITALFERR** GRUPPO FERROVIE DELLO STATO ITALIANE

DIREZIONE TECNICA
U.O. GEOLOGIA, GESTIONE TERRE E BONIFICHE

PROGETTO DEFINITIVO

ITINERARIO NAPOLI - BARI
RADDOPPIO TRATTA APICE - ORSARA
1° LOTTO FUNZIONALE APICE-HIRPINIA

Scala: 1:5.000/500

Profilo geologico in asse tracciato Tav. 5/5

Rev.	Descrizione	Redatto	Data	Verificato	Data	Approvato	Data	Autografo Data
A	Emblema modella	N. RIVOLA	Giugno 2017	E. GIUGLIANO	Giugno 2017	D. AGUIA	Giugno 2017	

File: IFOG00469FZGE0001005A.dwg