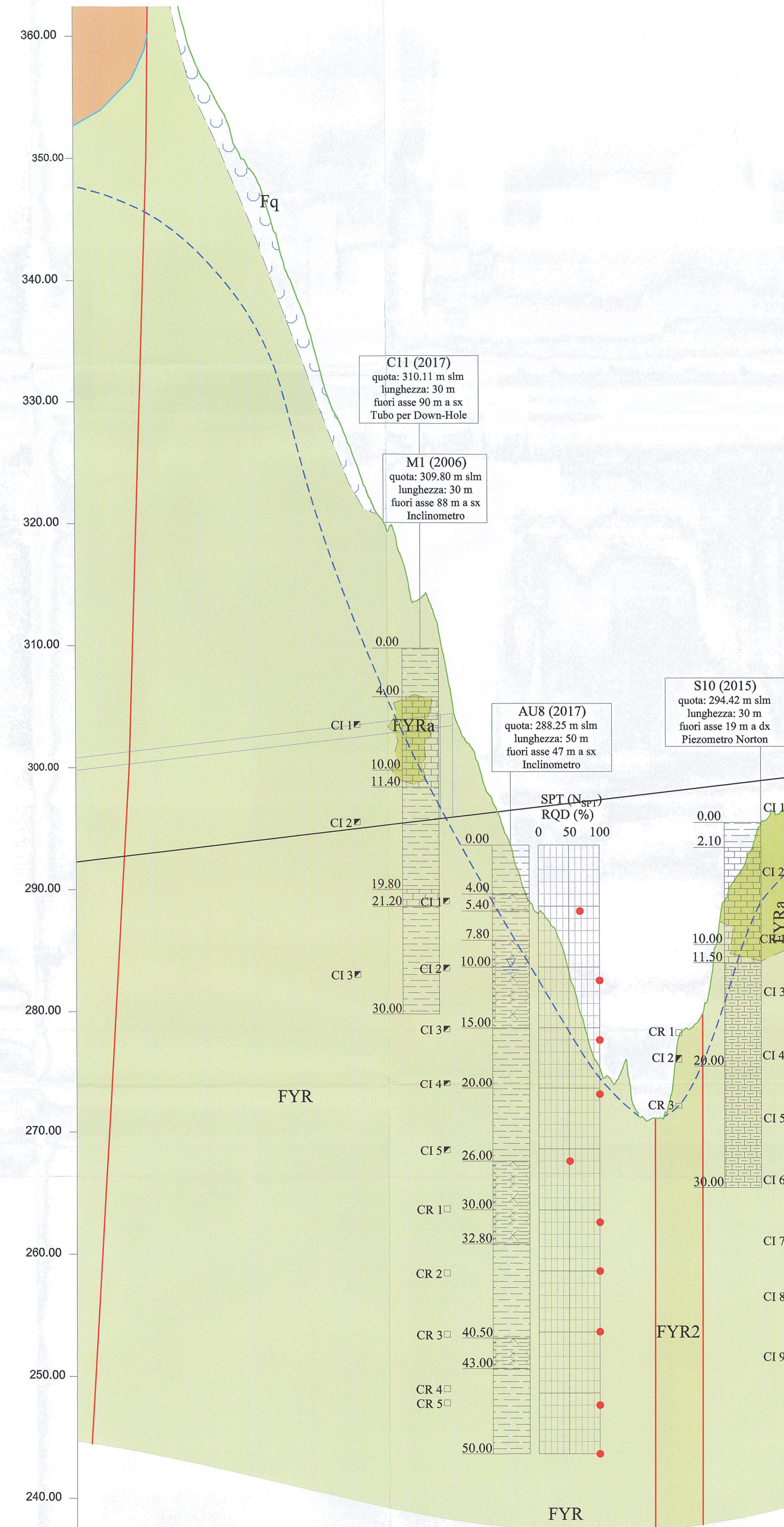
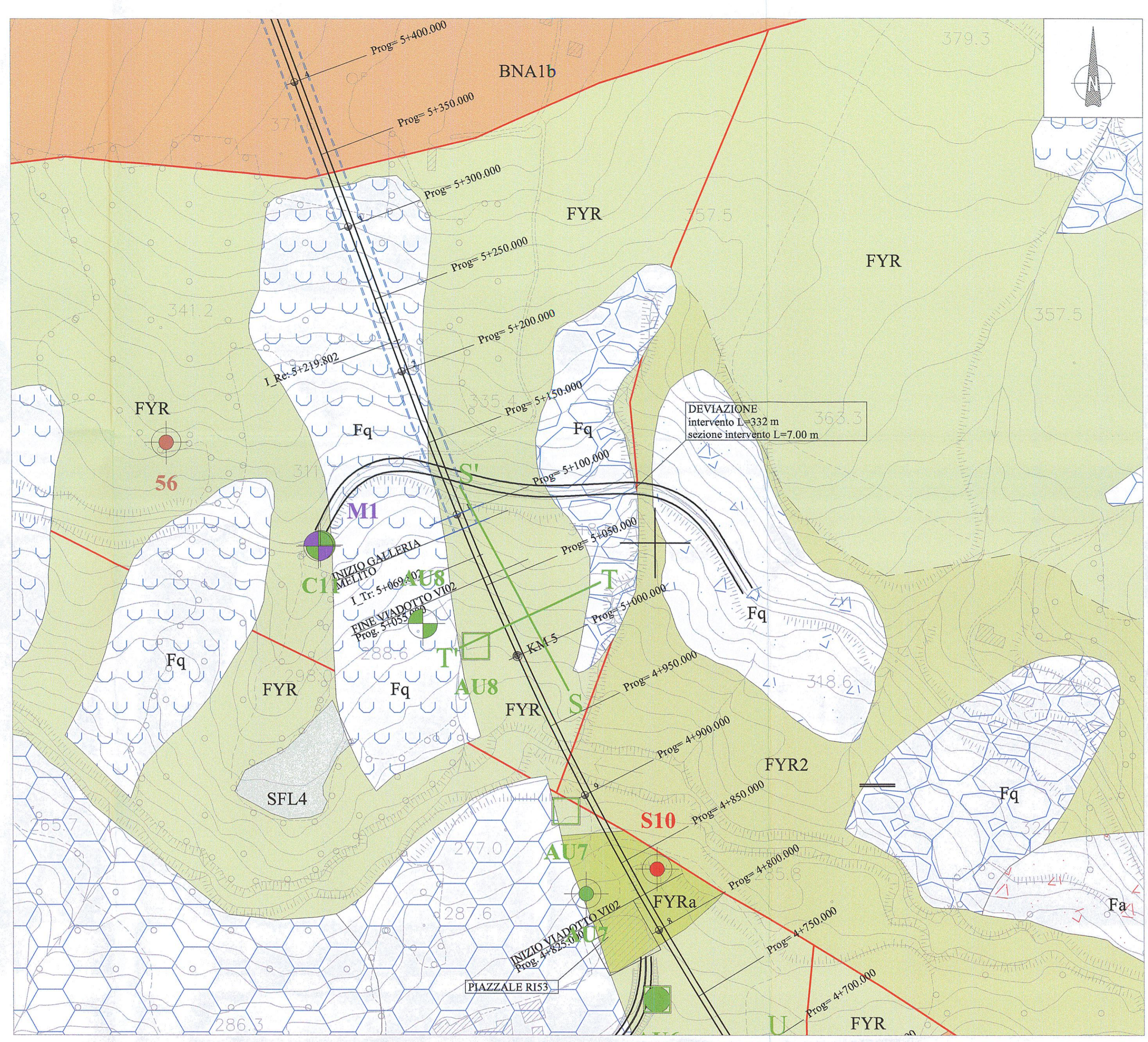


Profilo geologico Galleria Melito Imbocco lato Bari pk 5+090
Scala 1:2000/200



NUMERO SEZIONE	000000	000050	000100	000150	000200	000250	000300	000350	000400	000450	000500	000550	000600	000650	000700	000750	000800	000850	000900	000950	001000	
QUOTE PROGETTO	350.00	345.00	340.00	335.00	330.00	325.00	320.00	315.00	310.00	305.00	300.00	295.00	290.00	285.00	280.00	275.00	270.00	265.00	260.00	255.00	250.00	
QUOTE TERRENO	350.00	345.00	340.00	335.00	330.00	325.00	320.00	315.00	310.00	305.00	300.00	295.00	290.00	285.00	280.00	275.00	270.00	265.00	260.00	255.00	250.00	
ETOMETRICHE																						
DIST. PARZIALI	0	50	100	150	200	250	300	350	400	450	500	550	600	650	700	750	800	850	900	950	1000	
PROGRESSIVE	000000	000050	000100	000150	000200	000250	000300	000350	000400	000450	000500	000550	000600	000650	000700	000750	000800	000850	000900	000950	001000	
ANDAMENTO PLANIMETRICO	[Planimetric profile showing ground and proposed tunnel alignment]																					
VELOCITA'	[Velocity profile]																					

Carta geologico-geomorfologica con elementi geostrutturali
Galleria Melito Imbocco lato Bari pk 5+090 - Scala 1:2000



LEGENDA

Unità quaternarie continentali

- DEPOSITI ALLUVIONALI RECENTE E ATTUALI (b) Ghiaie e ghiaie sabbiose con lenti di sabbie e limi, che occupano aree del letto fluviale e settori di gola soggetti ad evoluzione per gli ordinari processi fluviali. *Olocene*
- SUBSISTEMA DEL F. UFFITA (SFL4). Depositi costituiti da litofacies diverse quali: colluvioni limoso-sabbiose e depositi di conoidi torrenziali, alluvioni ghiaiose con intercalazioni di lenti sabbiose ed argillose e limi lacustri e palustri, a luoghi torbosi (nella conca di Grottamandara). *Pleistocene Superiore - Olocene*

Unità marine pre-quaternarie

- FORMAZIONE DELLA BARONIA - MEMBRO DEI CONGLOMERATI E DELLE SABBIE DI S. SOSSIO BARONIA (BNA1). La formazione è costituita da due litofacies principali, considerate eteropiche: la litofacies rudica è formata da conglomerati arosati massivi con ciottoli arrotondati di ambiente alluvionale e costiero, cui si intercalano lenti di arenarie e sabbie siliceo-marnose con laminazione piano-parallela ed incrociata (BNA1a). La litofacies sabbiosa è formata da sabbie giallognole di ambiente litorale in strati a luoghi amalgamati, intensamente bioturbate, con intercalazioni siliceo-argillose; localmente si rinvengono livelli di arenarie ibride o di paraconglomerati ben cementati (BNA1b). Contatto inconforme su varie unità. Potenza complessiva circa 400m. *Pliocene inferiore*
- FLYSCH NUMIDICO (FYN). Quarzareniti a cemento siliceo di colore grigio o giallo antraceo, con granuli di quarzo arrotondato a grana media e grossa, in strati medi e spessi talora gradati; rare intercalazioni di quarzolititi, argille marnose grigio-verdi, siltiti rossastre e calcareniti grigie. Nella parte alta sono presenti anche areniti, marne e marne calcaree chiare. Depositi marini profondi da flussi gravitativi ed emipelagali. Limite inferiore graduale su AVR e CPA. Spessore complessivo 400m. *Burdigaliano Superiore - Langhiano*
- FLYSCH ROSSO (FYR). Argilliti marnose e marne bicalcarei di colore grigio o giallo antraceo, contenenti abbondanti resti di alveoline, nummuliti, orbitoidi e rudiste. Comprende una litofacies calcareo-clastica data da calcareniti torbiditiche bianche laminare e gradate in strati medi e spessi, calcareniti ad alveoline e nummuliti, calcari marnosi bianco-crema, calcareniti e subordinate marne calcaree talora silicizzate, argille marnose e argilliti grigie e rosse (FYRa). Successioni marine di scarpata - base di scarpata, formate da depositi di flussi gravitativi e da emipelagali. Spessore totale valutabile in circa 800m. *Cretacico Superiore - Burdigaliano Superiore*
- FLYSCH ROSSO - MEMBRO CALCAREO (FYR2). Calcareniti e calcareniti con alveoline e nummuliti, calcareniti di colore biancastro con subordinate intercalazioni di marne, marne argillose ed argilliti rossastre e verdastre. Nella parte bassa calcareniti biancastre con liste e nodali di selce scura, calcari marnosi e calcareniti silicizzate, argilliti e marne di colore grigio, verde, rosso. Radiolari e rari frammenti di orbitoidi alotretaceti. Il membro FYR2 è eteropico con la parte bassa di FYR. Spessore circa 250m. *Cretacico Superiore - Eocene Superiore*

Elementi geologici, strutturali e tettonici

- Contatto stratigrafico certo
- Contatto stratigrafico incerto
- Faglia trascorrente
- Faglia incerta
- Sovraccorrimiento certo
- Sovraccorrimiento incerto
- Stratificazione diritta
- Stratificazione contorta
- Stratificazione orizzontale
- Stratificazione verticale

Elementi geomorfologici

- Orlo di scarpata o gradino morfologico
- Cava attiva
- Cava inattiva
- Conoide alluvionale

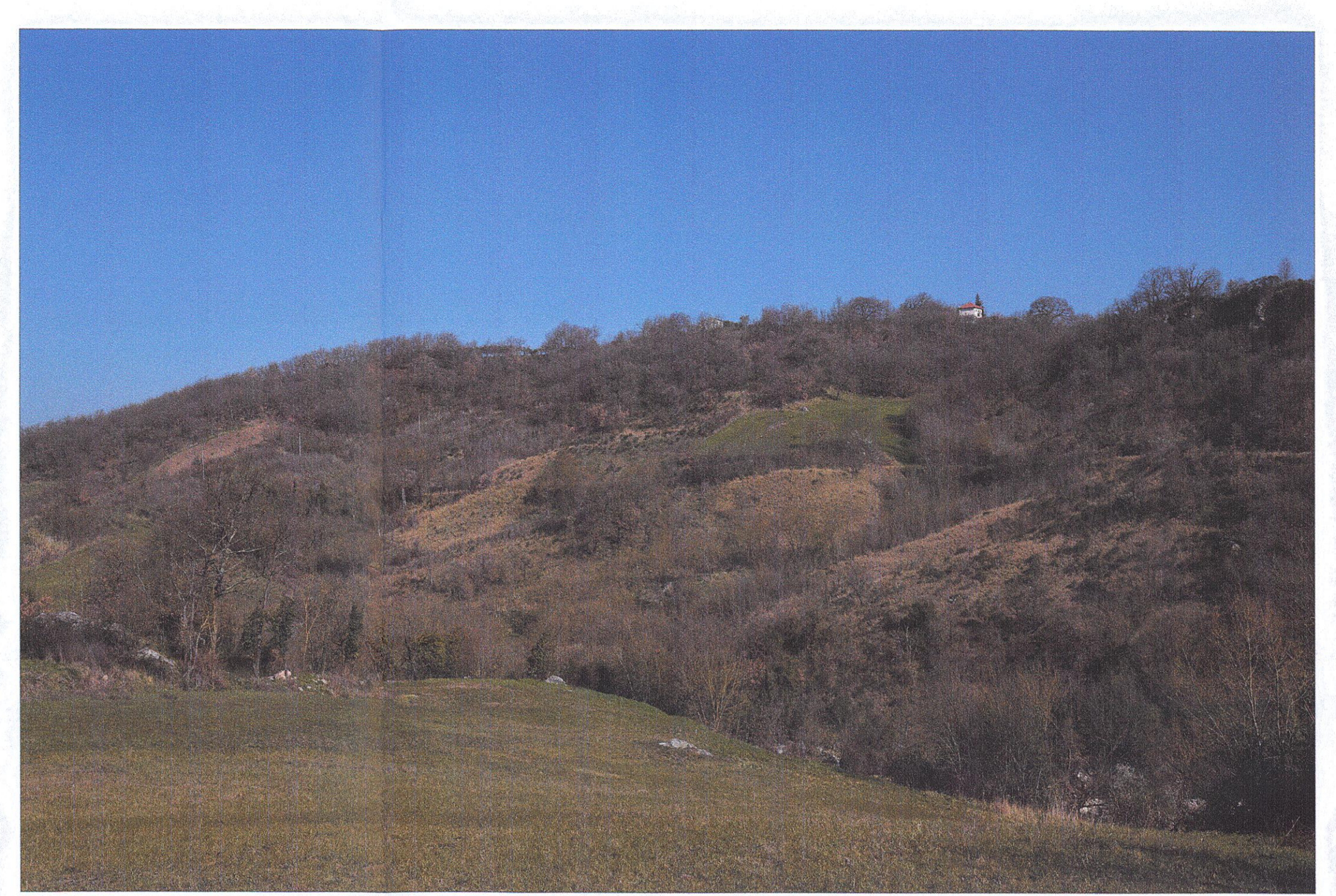
Simbologia

- Sezioni geologiche trasversali
- Tracciato di progetto
- Livello di falda
- Piano campagna attuale

Depositi franosi

Tipo	Stato di attività			
	Quiescente (Fq)	Attivo, riattivato, sospeso (Fa)	Stabilizzato (Fs)	Indeterminato (Fi)
Colamento lento	[Symbol]	[Symbol]	[Symbol]	[Symbol]
Colamento rapido	[Symbol]	[Symbol]	[Symbol]	[Symbol]
Complesso	[Symbol]	[Symbol]	[Symbol]	[Symbol]
Scivolamento rotazionale/traslativo	[Symbol]	[Symbol]	[Symbol]	[Symbol]
Crollo	[Symbol]	[Symbol]	[Symbol]	[Symbol]
Area a franosità diffusa	[Symbol]	[Symbol]	[Symbol]	[Symbol]

Scatto fotografico zona di imbocco



Indagini geognostiche in sito

- Sondaggio a carotaggio continuo non attrezzato
- Sondaggio a carotaggio continuo attrezzato con piezometro
- Sondaggio a carotaggio continuo attrezzato con inclinometro
- Sondaggio a carotaggio continuo attrezzato per sismica in foro
- Sondaggio a distruzione di nucleo attrezzato con inclinometro
- Prova penetrometrica dinamica super-pesante (DPSH)
- Prova Multi-channel Analysis of Surface Waves (MASW)
- Profilo sismico a rifrazione in onde P
- Campagna indagini 1984/1986
- Campagna indagini 2005
- Campagna indagini 2006
- Campagna indagini 2008
- Campagna indagini 2015
- Campagna indagini 2017

Indagini

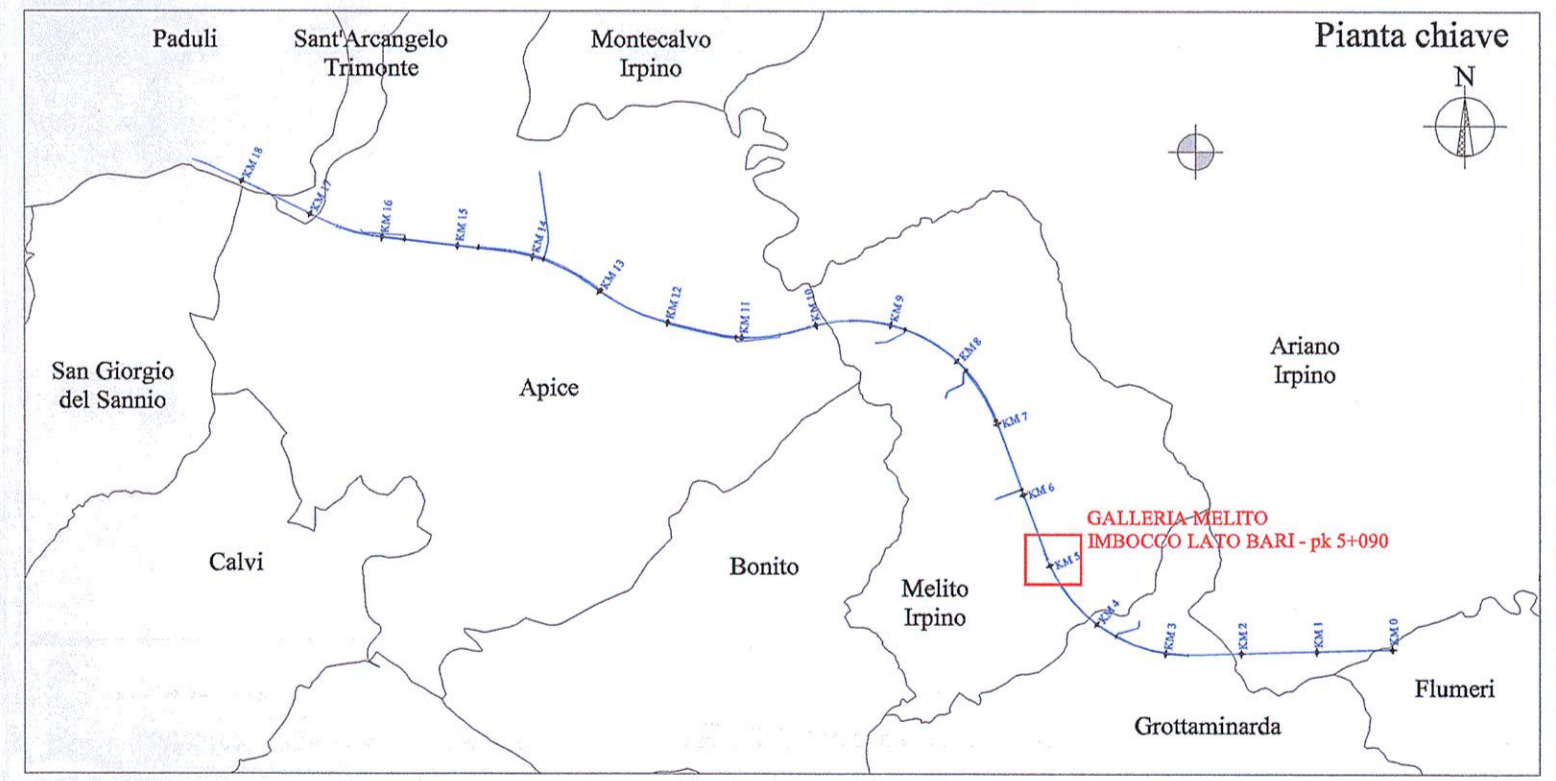
SIGLA (ANNO)
quota: xxxxx m slm
lunghezza: 50 m
fuori asse xx m a dx/sx
strumentazione in foro

CI 1 [Symbol] Campione indisturbato
CR 1 [Symbol] Campione rimaneggiato
L [Symbol] Livello di falda in fase di perforazione

• Prova in foro SPT (N_{SP})
L [Symbol] Valore di RQD (%)

Litologia (simbologia delle colonne stratigrafiche)

- Colture vegetale e riporto
- Argilla organica e torba
- Argilla e limo
- Limo e limo sabbioso
- Sabbia
- Sabbia e ghiaia
- Ghiaia
- Arenaria
- Marna e marna argillosa
- Argillite e argilla marnosa
- Calcareo con livelli argillosi



COMMITTENTE: **RFI - GRUPPO FERROVIARIA ITALIANA**

PROGETTAZIONE: **ITALFERR - GRUPPO FERROVIARIO DELLO STATO ITALIANO**

DIREZIONE TECNICA
U.O. GEOLOGIA, GESTIONE TERRE E BONIFICHE

PROGETTO DEFINITIVO

ITINERARIO NAPOLI - BARI
RADDOPPIO TRATTA APICE - ORSARA
P° LOTTO FUNZIONALE APICE-HIRPINIA

SCALA: 1:2000/200

Rev.	Descrizione	Redatto	Data	Verificato	Data	Approvato	Data	Autore	Data
A	Edizione definitiva	[Signature]	06/08/2017	[Signature]	06/08/2017	[Signature]	06/08/2017	[Signature]	06/08/2017

File: IFOG0019R2G00001010A.dwg