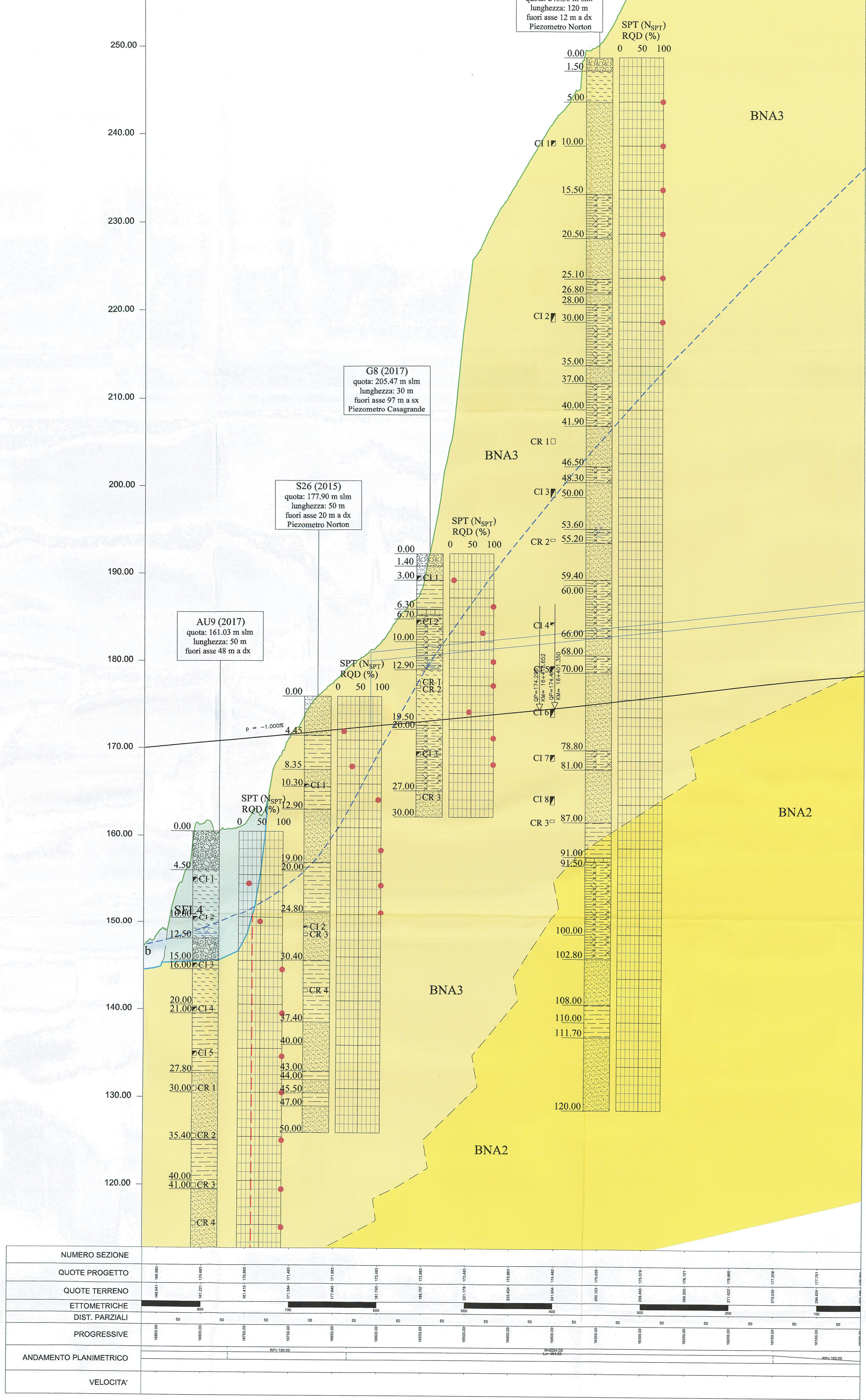
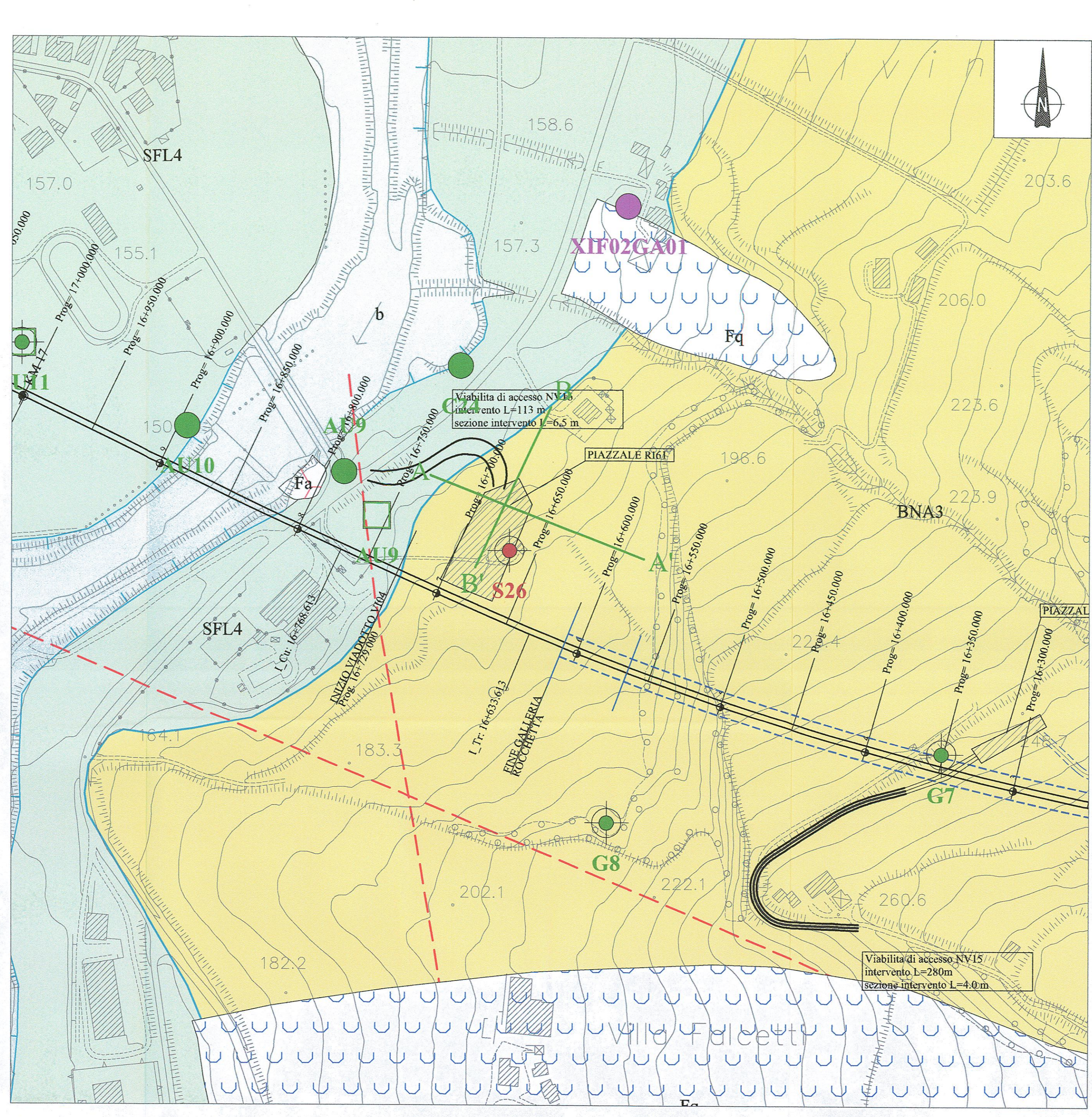


Profilo geologico Galleria Rocchetta Imbocco lato Napoli pk 16+610
Scala 1:2000/200



Carta geologico-geomorfologica con elementi geostrutturali
Galleria Rocchetta Imbocco lato Napoli pk 16+610 Scala 1:2000



Scatto fotografico zona di imbocco



LEGENDA

- Unità quaternarie continentali**
- DEPOSITI ALLUVIONALI RECENTI E ATTUALI (b)**
Ghiaie e ghiaie sabbiose con lenti di sabbie e limi, che occupano aree del letto fluviale e settori di gola soggetti ad evoluzione per gli ordinari processi fluviali.
Olocene
 - SUBSISTEMA DEL F. UFITA (SFL4)**
Depositi costituiti da litofacies diverse quali: colluvioni lomo-sabbiose e depositi di conoidi torrenziali, alluvioni ghiaiose con intercalazioni di lenti sabbiose ed argillose e limi lacustri e palustri, a luoghi torbosi (nella conca di Grottole).
- Unità marine pre-quaternarie**
- FORMAZIONE DELLA BARONIA - MEMBRO DI APOLLOSA (BNA3)**
Sabbie quarzo-feldspatiche, a grana media e grossa con abbondanti frammenti di gusci di ostridi e pettinidi e con sottili intercalazioni marnoso-argillose e livelli di ciottoli; nella parte alta, a luoghi, argille marnose scure di ambiente lagunare. Sabbie con matrice silteo-marnosa, in strati medi e sottili, alternate ad areniti giallastre a grana media e fine, poco cementate, e siltiti. Frequenti strutture trattive da moto ondoso e corrente. Ambiente di spiaggia. Passaggio graduale e parzialmente eteropico con il sottostante membro BNA2. Potenza circa 60m.
Pliocene inferiore
 - FORMAZIONE DELLA BARONIA - MEMBRO PELITICO-ARENACEO DEL F. MISCANO (BNA2)**
Argille silteo-marnose e silti argillosi di colore grigiastro, intensamente bioturbati, con rari piccoli gusci di molluschi; gradualmente si passa a siltiti, silti sabbiosi e sabbie a grana fine o molto fine con intercalazioni di silti argilloso-marnosi di colore grigiastro, lenti di sabbia e rare arenarie. La stratificazione è assente o mal definita, talora è visibile la laminazione piano-parallela per lo più obliquata dall'intensa bioturbazione. Ambiente di piattaforma verticale dal limite con l'epibattente fino alla transizione con la spiaggia sommersa. Nella parte intermedia del membro si intercalano, con geometria leniforme ed assemblaggio caotico dei litotipi, argille e marni varicolori inglobanti ciottoli, oliviti carbonatiche, lenti di strati di arenarie e calcari marnosi e livelli di paragoncliti ben cementati (BNA2b). Alla base presenta rapporti latero-verticali con BNA1 o un contatto inconforme con le unità pre-plioceniche. Potenza complessiva variabile tra 250 e 700m.
Pliocene inferiore
 - FORMAZIONE DELLA BARONIA - MEMBRO DEI CONGLOMERATI E DELLE SABBIE DI S. SOSSIO BARONIA (BNA1)**
La formazione è costituita da due litofacies principali, considerate eteropiche: la litofacies nuda è formata da conglomerati arrotondati massivi con ciottoli arrotondati di ambiente alluvionale e costiero, cui si intercalano lenti di arenarie e sabbie silteo-marnose con laminazione piano-parallela ed incrociata (BNA1a). La litofacies sabbiosa è formata da sabbie giallognole di ambiente litale in strati a luoghi amalgamati, intensamente bioturbate, con intercalazioni silteo-argillose; localmente si rinvengono livelli di arenarie berde o di paragoncliti ben cementati (BNA1b). Contatto inconforme su varie unità. Potenza complessiva circa 400m.
Pliocene inferiore

Elementi geologici, strutturali e tettonici

- Contatto stratigrafico certo
- Contatto stratigrafico inconforme
- Faglia certa
- Sovraccorrimiento certo
- Stratificazione diretta
- Stratificazione orizzontale
- Contatto stratigrafico incerto
- Faglia trascorrente
- Faglia incerta
- Sovraccorrimiento incerto
- Stratificazione contorta
- Stratificazione verticale

Elementi geomorfologici

- Orlo di scarpata o gradino morfologico
- Cava attiva
- Conoide alluvionale
- Cava inattiva

Simbologia

- Sezioni geologiche trasversali
- Livello di falda
- Tracciato di progetto
- Piano campagna attuale

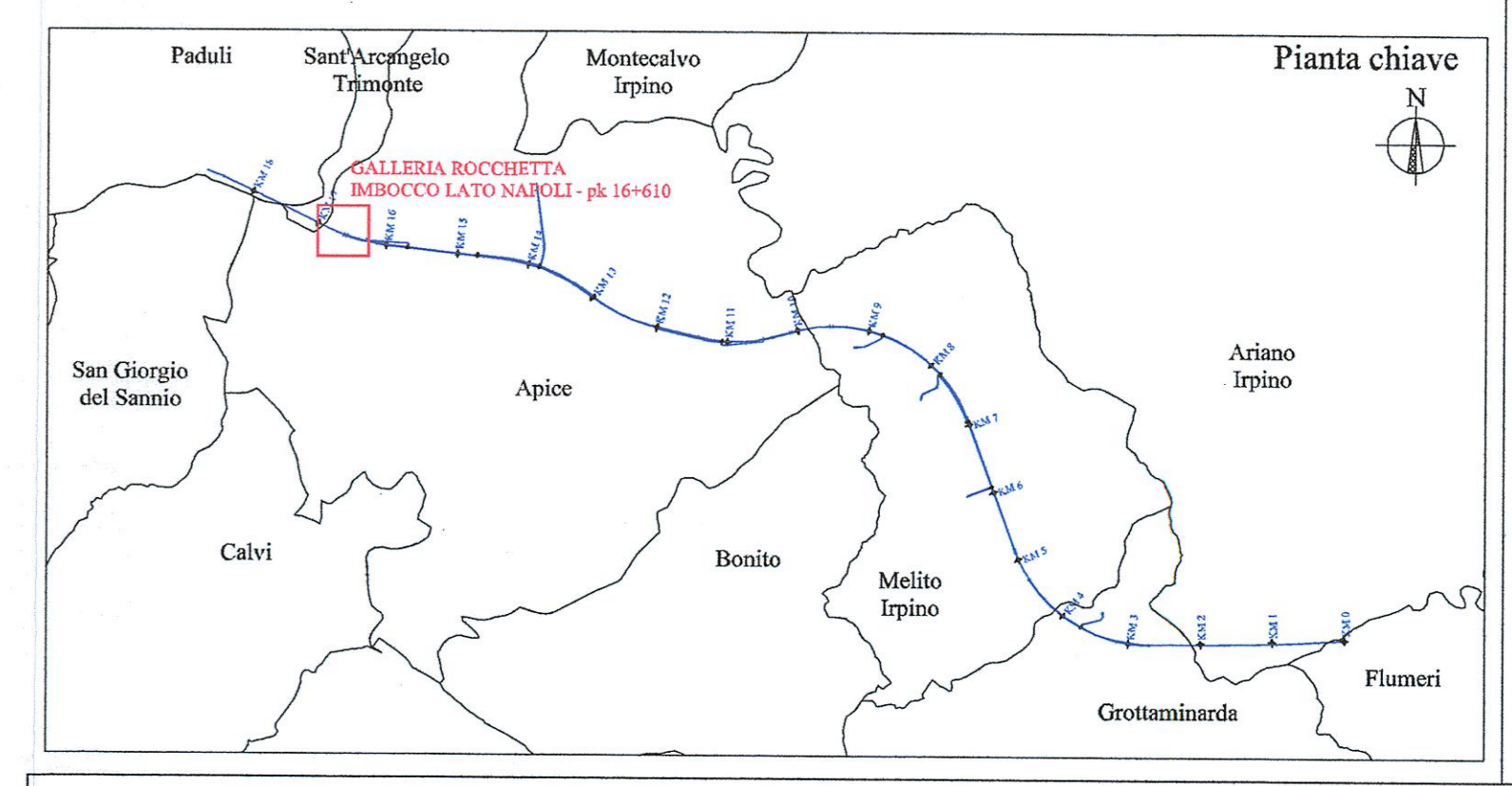
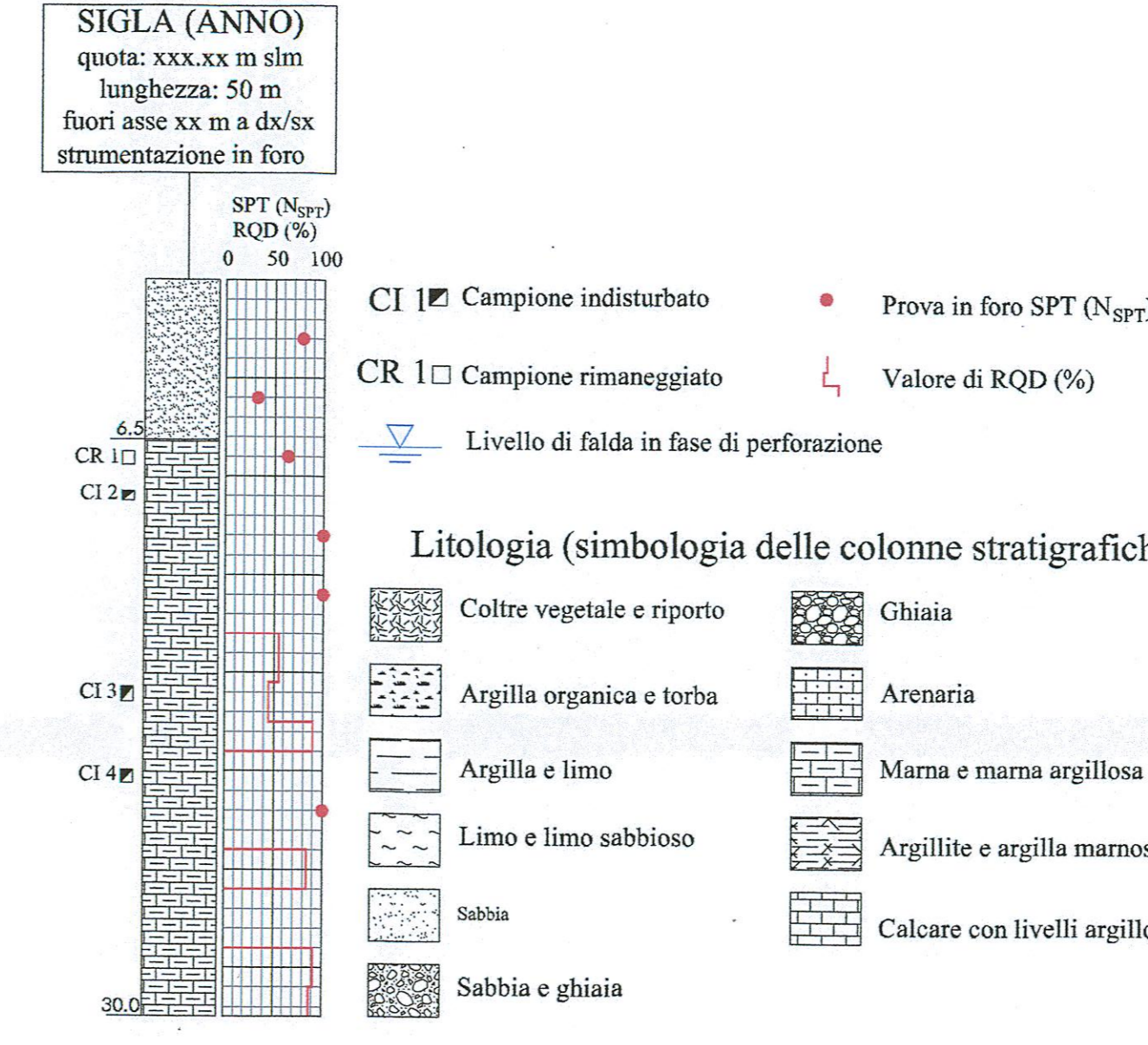
Depositi franosi

Tipo	Stato di attività			
	Quiescente (Fq)	Attivo, riattivato, sospeso (Fa)	Stabilizzato (Fs)	Indeterminato (Fi)
Colamento lento				
Colamento rapido				
Complesso				
Scivolamento rotazionale/traslativo				
Area a frangenti diffusa				

Indagini geognostiche in sito

- Sondaggio a carotaggio continuo non attrezzato
- Sondaggio a carotaggio continuo attrezzato con picometro
- Sondaggio a carotaggio continuo attrezzato con inclinometro
- Sondaggio a carotaggio continuo attrezzato per sismica in foro
- Sondaggio a distruzione di nucleo attrezzato con inclinometro
- Prova penetrometrica dinamica super-pesante (DPSP)
- Prova Multi-channel Analysis of Surface Waves (MASW)
- Profilo sismico a rifrazione in onde P
- Campagna indagini 1984/1986
- Campagna indagini 2008
- Campagna indagini 2005
- Campagna indagini 2015
- Campagna indagini 2006
- Campagna indagini 2017

Indagini



COMMITTENTE: RFI - RIF. FERROVIARIA ITALIANA - GRUPPO FERROVIE DELLO STATO ITALIANE

PROGETTAZIONE: ITALFER - GRUPPO FERROVIE DELLO STATO ITALIANE

DIREZIONE TECNICA: U.O. GEOLOGIA, GESTIONE TERRE E BONIFICHE

PROGETTO DEFINITIVO

ITINERARIO NAPOLI - BARI
RADDOPPIO TRATTA APICE - ORSARA
1° LOTTO FUNZIONALE APICE-HIRPINIA

Carta geologico-geomorfologica con elementi geostrutturali e profilo geologico
Galleria Rocchetta Imbocco lato Napoli pk 16+610

SCALA: 1:2000/200

COMMESSA: I F 0 G 0 0 D 6 9 L Z G E 0 0 0 1 0 1 3 A

REV. DESCRIZIONE REVISIONE DATA VERIFICATE DATA APPROVATE DATA AUTORIZZATE DATA

FILE: ITCOMG001_ZE0600101_A.dwg