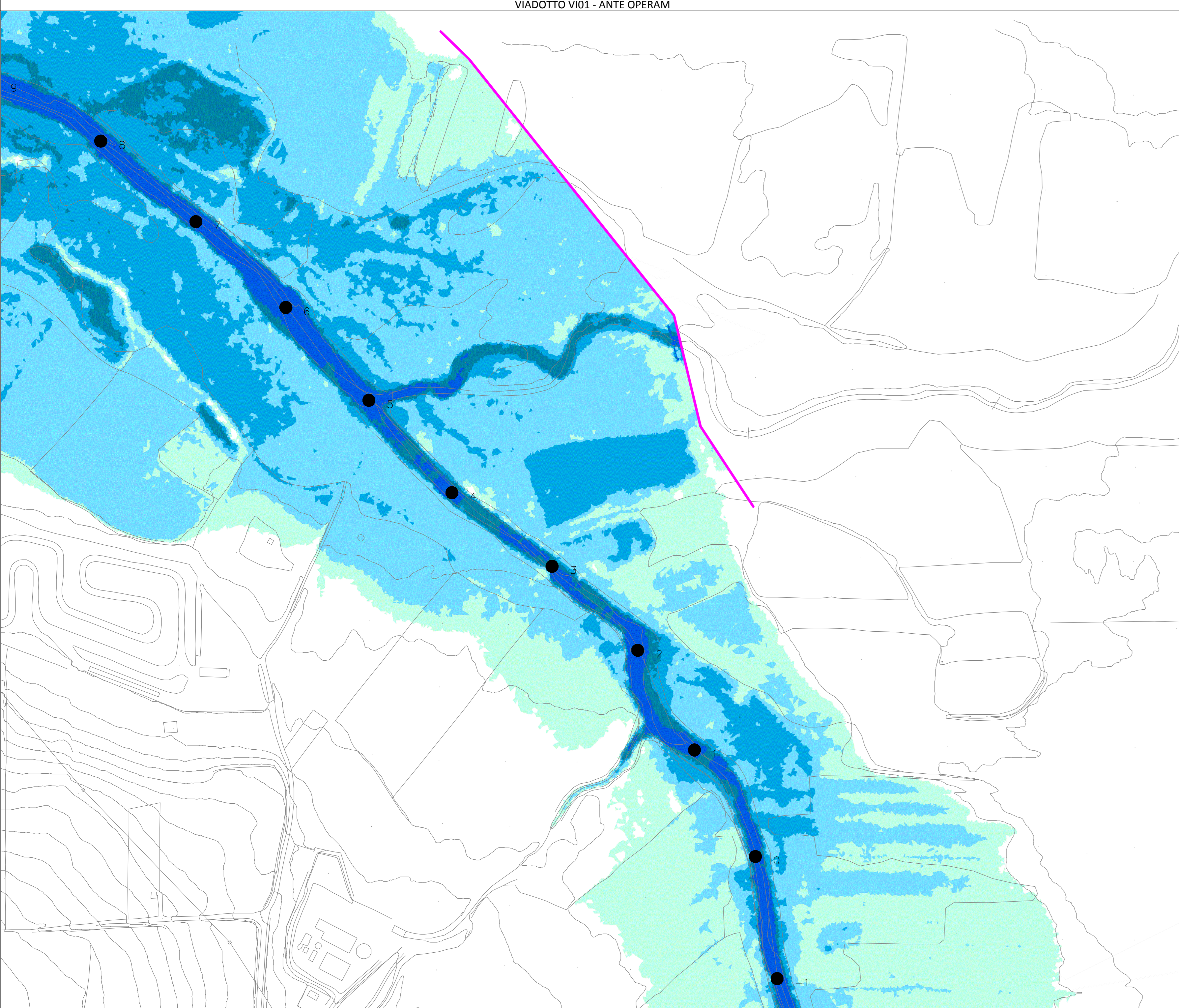
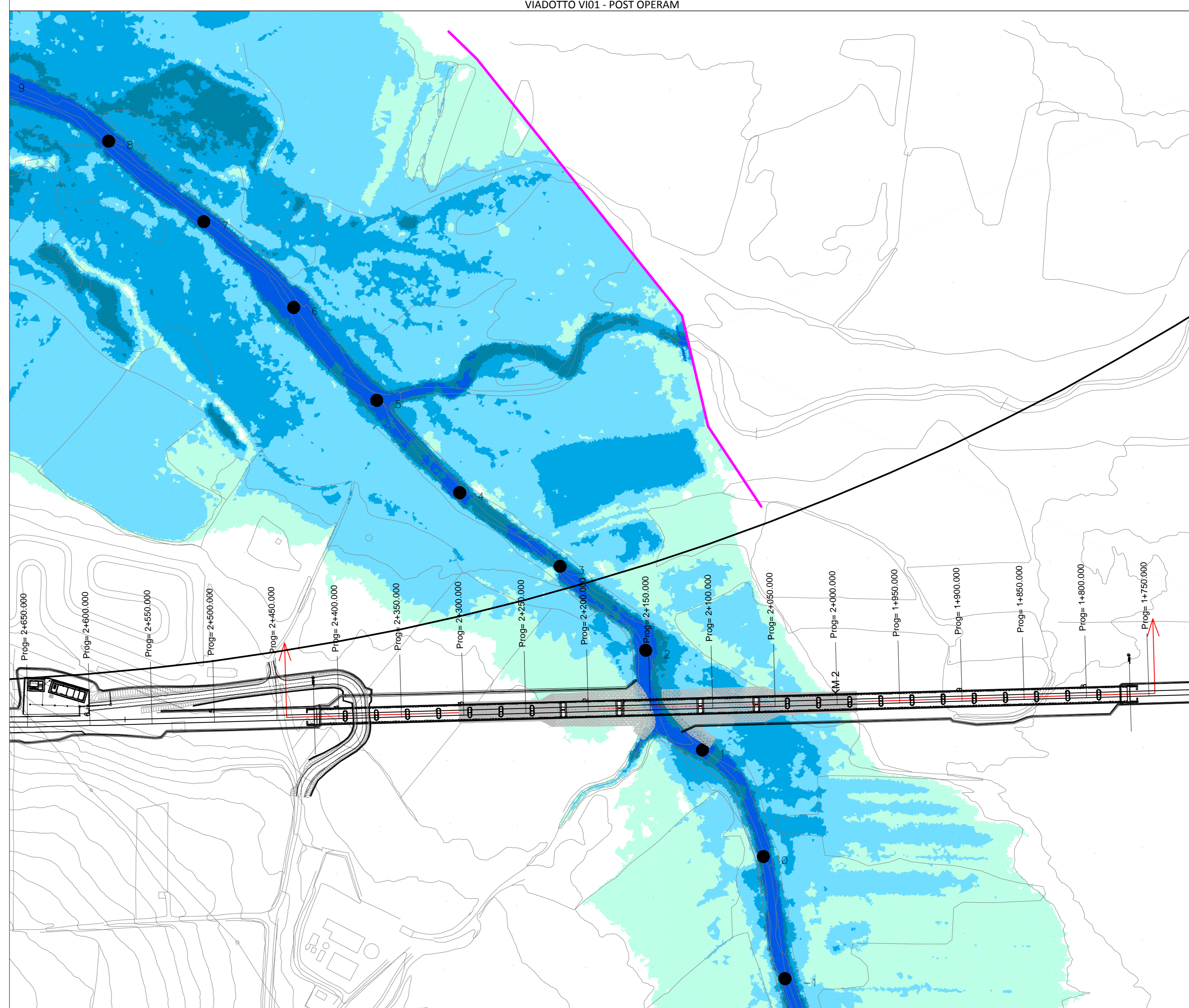


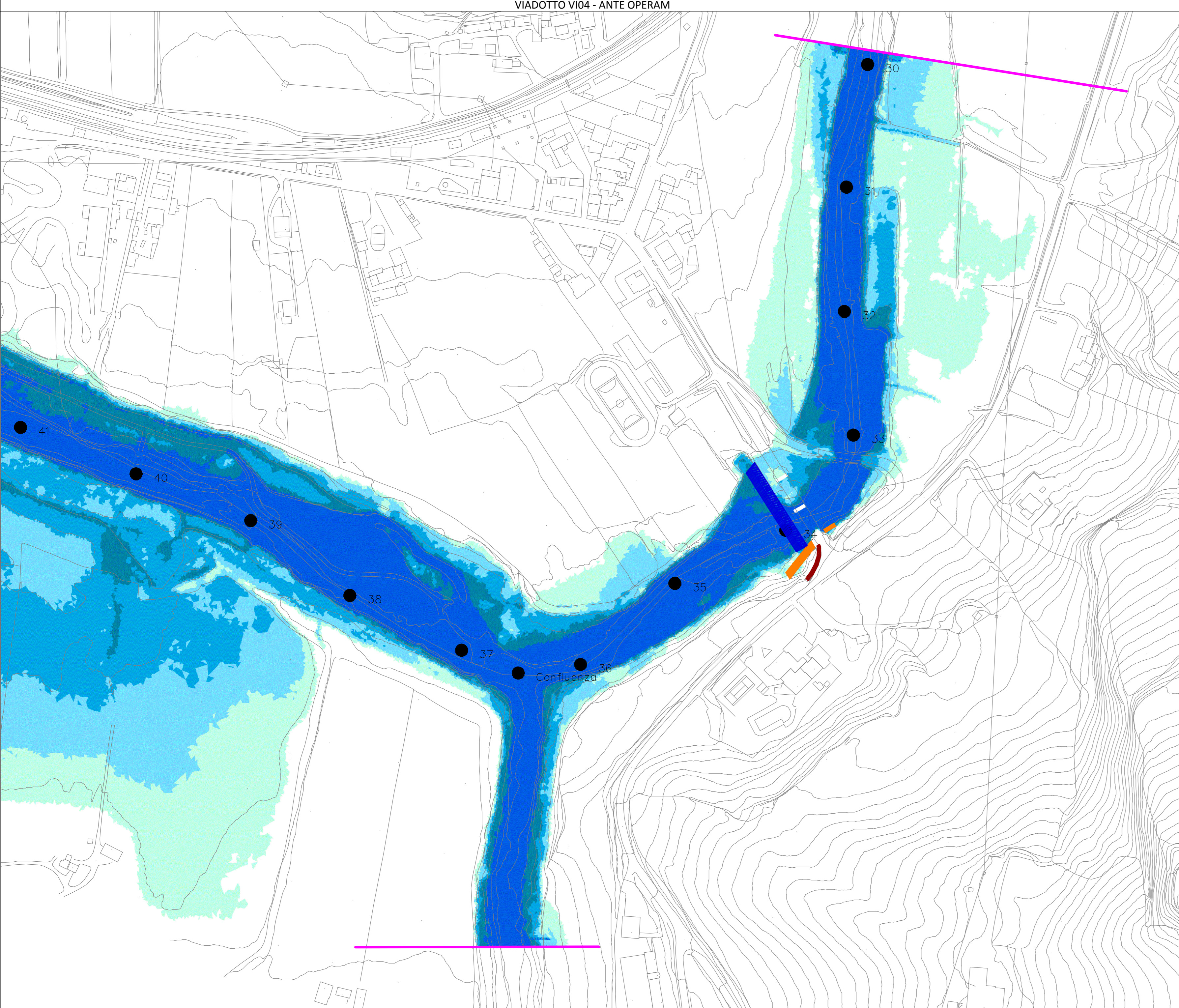
VIADOTTO VI01 - ANTE OPERAM



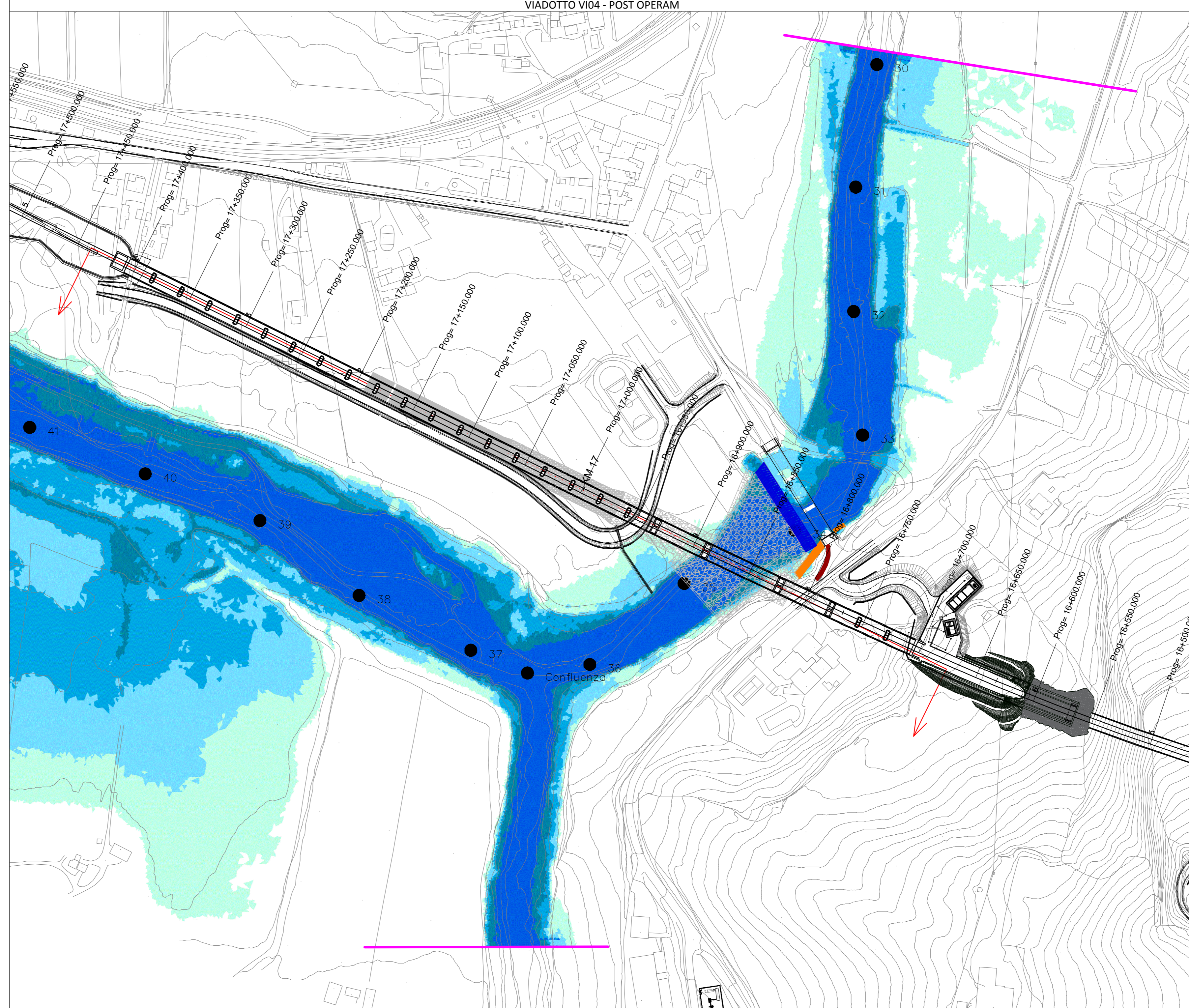
VIADOTTO VI01 - POST OPERAM



VIADOTTO VI04 - ANTE OPERAM



VIADOTTO VI04 - POST OPERAM



LEGENDA

TIRANTI IDRICI MASSIMI (m)

- ≤ 1.0
- da 1.0 a 2.0
- da 2.0 a 3.0
- da 3.0 a 4.0
- > 4.0

Limite modellazione bidimensionale

Sezioni attraversamenti

Punti di misura

●

COMMITTENTE:



PROGETTAZIONE:



DIREZIONE TECNICA
U.O. OPERE CIVILI E GESTIONE DELLE VARIANTI

PROGETTO DEFINITIVO

ITINERARIO NAPOLI - BARI
RADDOPPIO TRATTA APICE - ORSARA
I LOTTO FUNZIONALE APICE - HIRPINIA

STUDIO IDRAULICO FIUME UFITA
Planimetria livelli idrici ante e post operam - Tr 30 anni

SCALA:

1:2.000

COMMESSA	LOTTO	FASE	ENTE	TIPO DOC.	OPERA/DISCIPLINA	PROGR.	REV.
IF0G	01	D	09	P6	ID0002	003	A

Revis.	Descrizione	Redatto	Data	Verificato	Data	Approvato	Data	Autorizzato	Data
A	Emissione Esecutiva	M. Cocca	Luglio 2017	F. Cabas	Luglio 2017	D. Agre	Luglio 2017	A. V...	