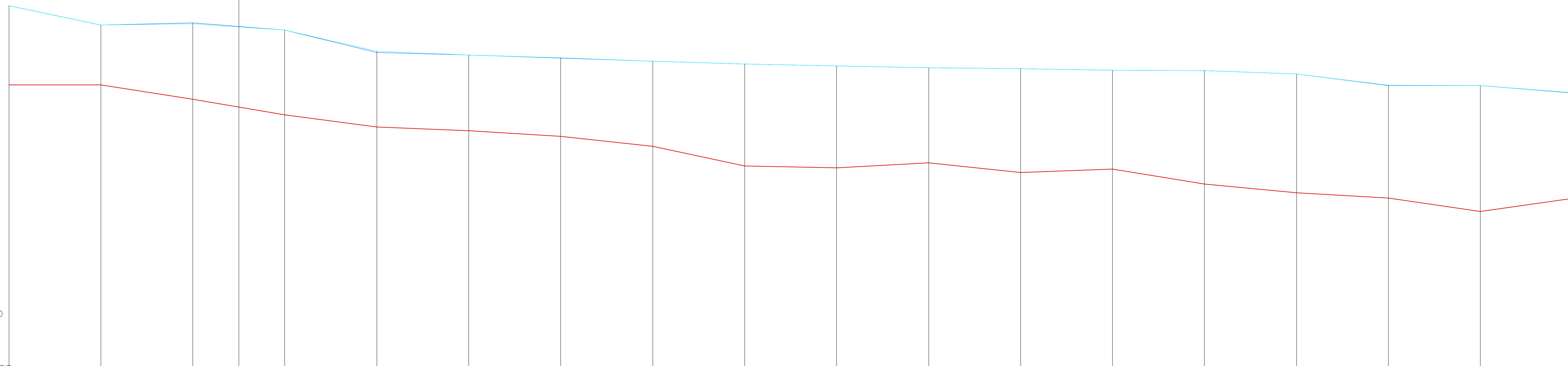


VIADOTTO VI01

Quota impalcato pile 14 = 325.552 m s.m.m.

scala verticale 1:100
0 10 20 30 40 50
scala orizzontale 1:2000



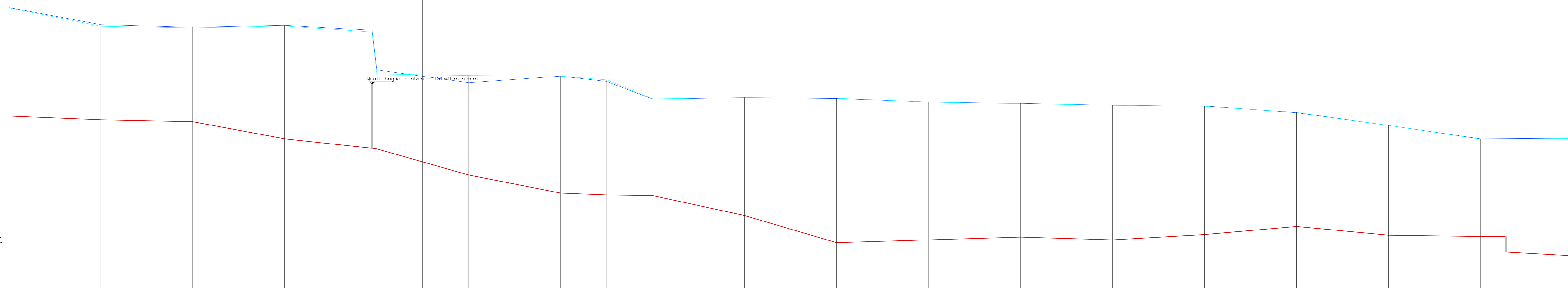
Nome del punto di misura	-1	0	1	2	3	4	5	6	7	8	9	10	11	12	13	14	15	16
Distanze parziali [m]		100.00	100.00	50.00	50.00	100.00	100.00	100.00	100.00	100.00	100.00	100.00	100.00	100.00	100.00	100.00	100.00	100.00
Distanze progressive [m]	-0.00	-100.00	-200.00	-250.00	-300.00	-400.00	-500.00	-600.00	-700.00	-800.00	-900.00	-1000.00	-1100.00	-1200.00	-1300.00	-1400.00	-1500.00	-1600.00
Quota talweg (m s.m.m.)	-315.58	-315.58	-315.59	-315.61	-315.30	-315.30	-315.29	-315.25	-315.18	-315.35	-315.63	-315.01	-315.01	-315.19	-315.73	-315.44	-315.70	-315.42
Livello idrometrico (m s.m.m.) Ante operam - Tr 30 anni	-319.98	-318.84	-318.06	-316.73	-315.06	-317.42	-317.21	-317.05	-316.67	-316.71	-316.61	-316.51	-316.46	-316.36	-316.18	-315.96	-315.55	-315.16
Livello idrometrico (m s.m.m.) Post operam - Tr 30 anni	-320.38	-318.84	-318.06	-316.73	-315.06	-317.58	-317.24	-317.08	-316.88	-316.88	-316.89	-316.83	-316.88	-316.88	-316.88	-316.85	-316.81	-316.18

VIADOTTO VI04

Quota impalcato pile 5 = 164.193 m s.m.m.

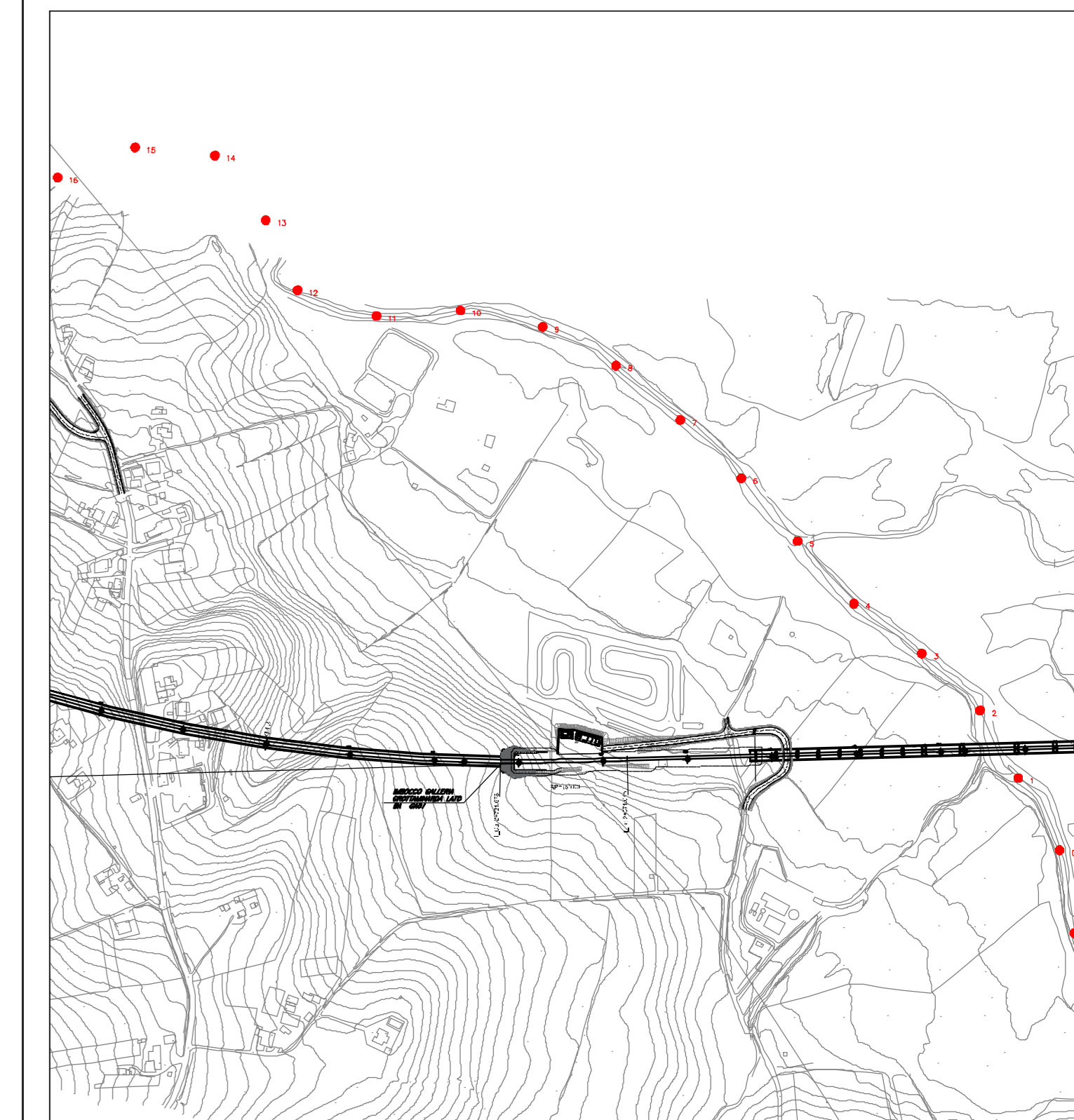
Quota impalcato ponte stradale esistente = 158.70 m s.m.m.

scala verticale 1:100
0 10 20 30 40 50
scala orizzontale 1:2000

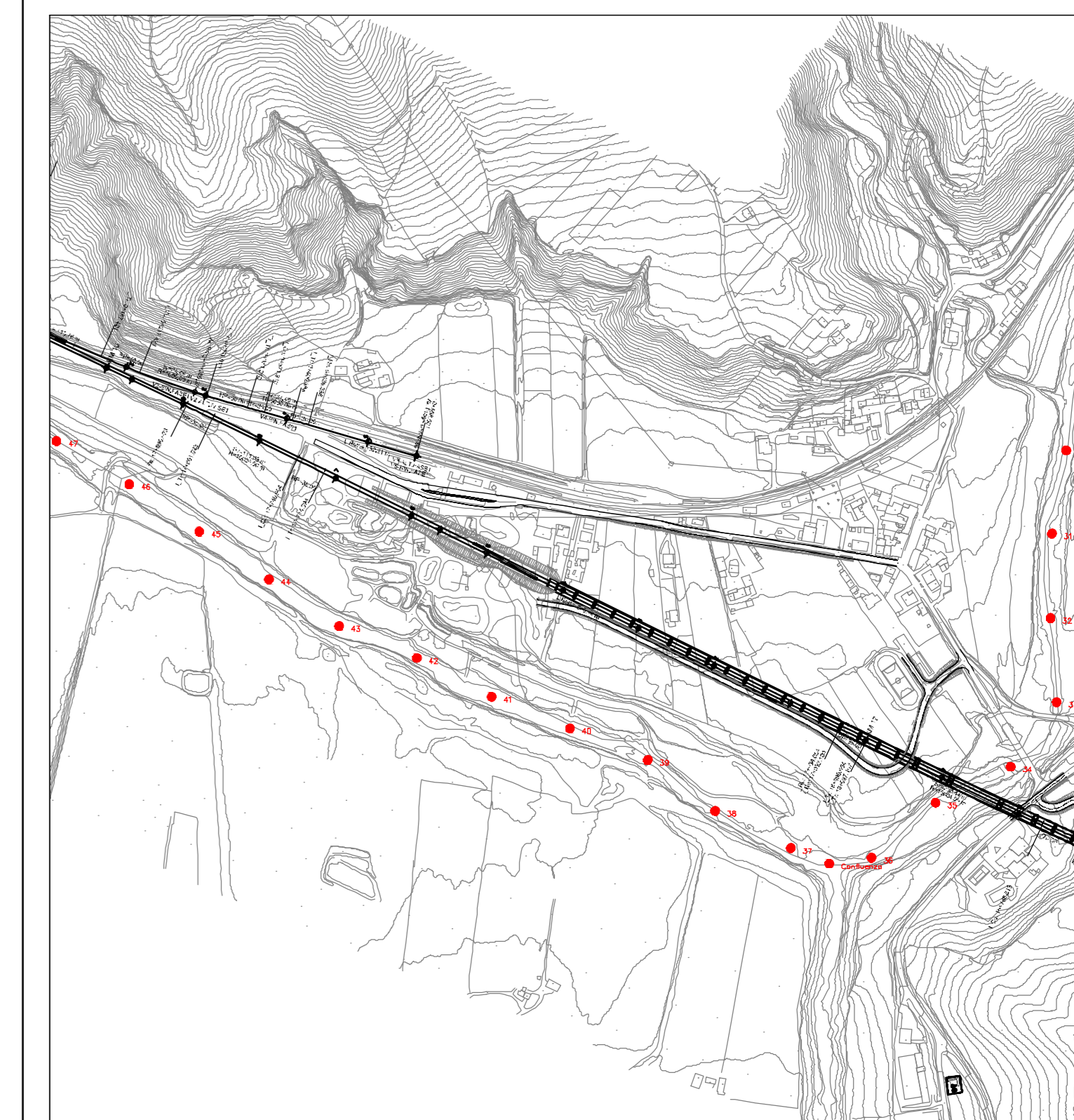


Nome del punto di misura	30	31	32	33	34	35	36	37	38	39	40	41	42	43	44	45	46	47
Distanze parziali [m]		100.00	100.00	100.00	95.00	5.00	50.00	50.00	50.00	100.00	100.00	100.00	100.00	100.00	100.00	100.00	100.00	100.00
Distanze progressive [m]	0.00	100.00	200.00	300.00	395.00	400.00	450.00	500.00	550.00	650.00	750.00	850.00	950.00	1050.00	1150.00	1250.00	1350.00	1450.00
Quota talweg (m s.m.m.)	-148.97	-148.89	-148.58	-148.65	-148.65	-148.70	-148.79	-148.87	-148.87	-148.87	-148.87	-148.87	-148.87	-148.87	-148.87	-148.87	-148.87	-148.87
Livello idrometrico (m s.m.m.) Ante operam - Tr 30 anni	-152.76	-152.75	-152.67	-152.78	-152.77	-152.77	-152.77	-152.77	-152.77	-152.77	-152.77	-152.77	-152.77	-152.77	-152.77	-152.77	-152.77	-152.77
Livello idrometrico (m s.m.m.) Post operam - Tr 30 anni	-153.77	-152.84	-152.71	-152.78	-152.79	-152.79	-152.79	-152.79	-152.79	-152.79	-152.79	-152.79	-152.79	-152.79	-152.79	-152.79	-152.79	-152.79

PLANIMETRIA D'INQUADRAMENTO - VIADOTTO VI01



PLANIMETRIA D'INQUADRAMENTO - VIADOTTO VI04



COMMITTENTE:

PROGETTAZIONE:

DIREZIONE TECNICA
U.O. OPERE CIVILI E GESTIONE DELLE VARIANTI
PROGETTO DEFINITIVO

ITINERARIO NAPOLI - BARI
RADDOPPIO TRATTA APICE - ORSARA
I LOTTO FUNZIONALE APICE - HIRPINIA

STUDIO IDRAULICO FIUME UFITA
Profili di rigurgito ante e post operam - Tr 30 anni

SCALA: 1:2.000

Revis.	Descrizione	Redatto	Data	Verificato	Data	Approvato	Data	Autorizzato	Data
A	Emissione Esecutiva	M. Coccolo	Luglio 2017	F. Cabas	Luglio 2017	D. Agnes	Luglio 2017	A. Viorio	Luglio 2017

File: FSG01D09F6D002001A.dwg n. Elab.: 387