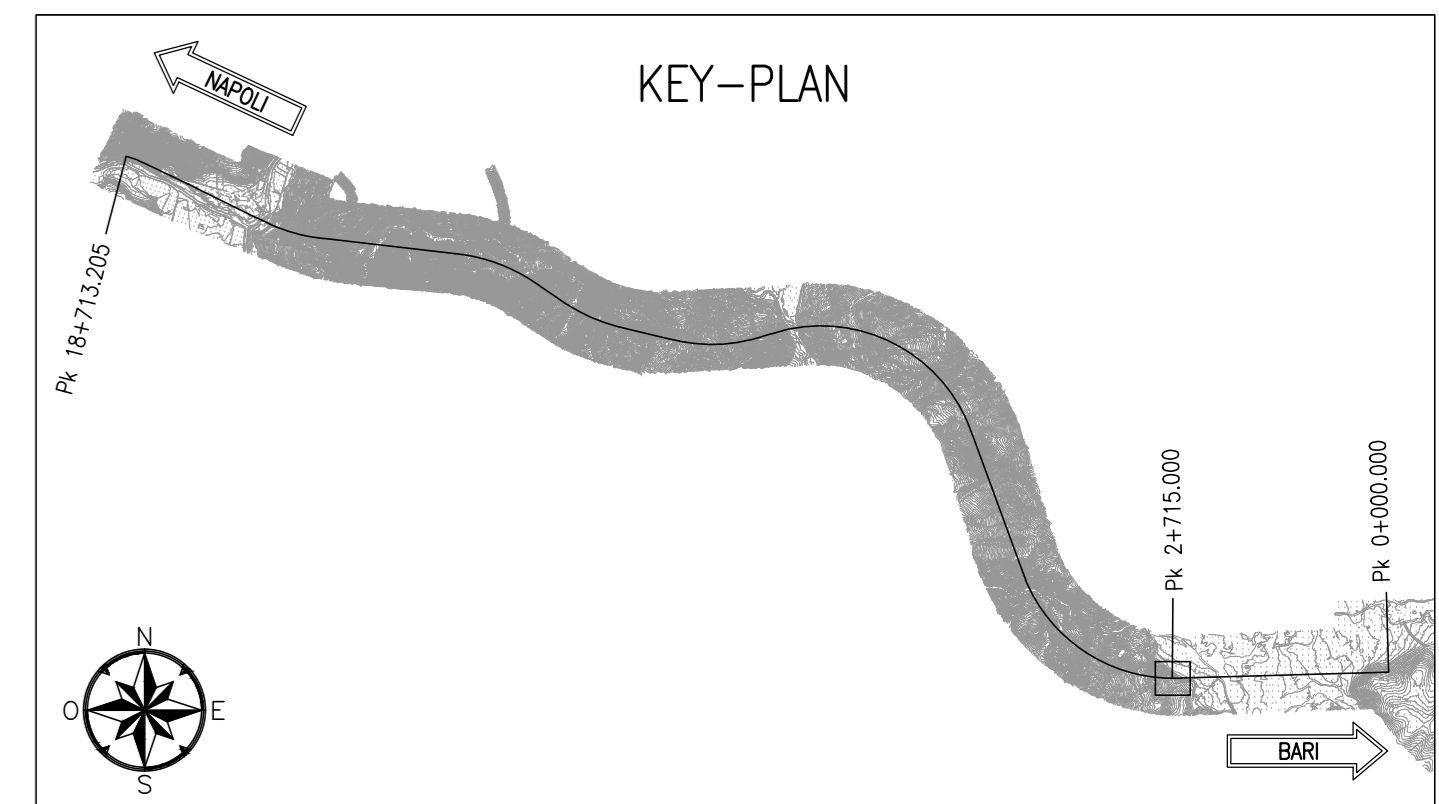
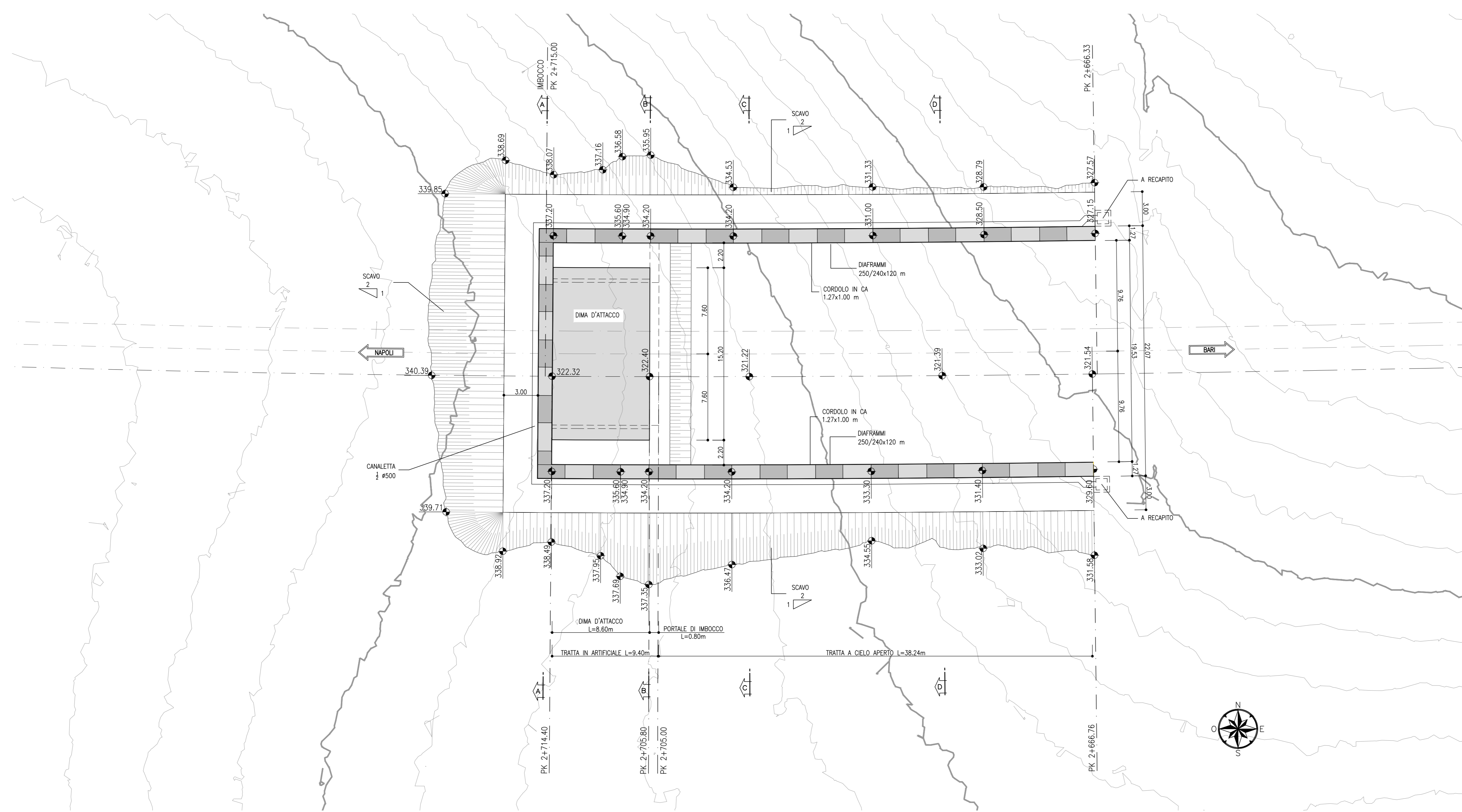
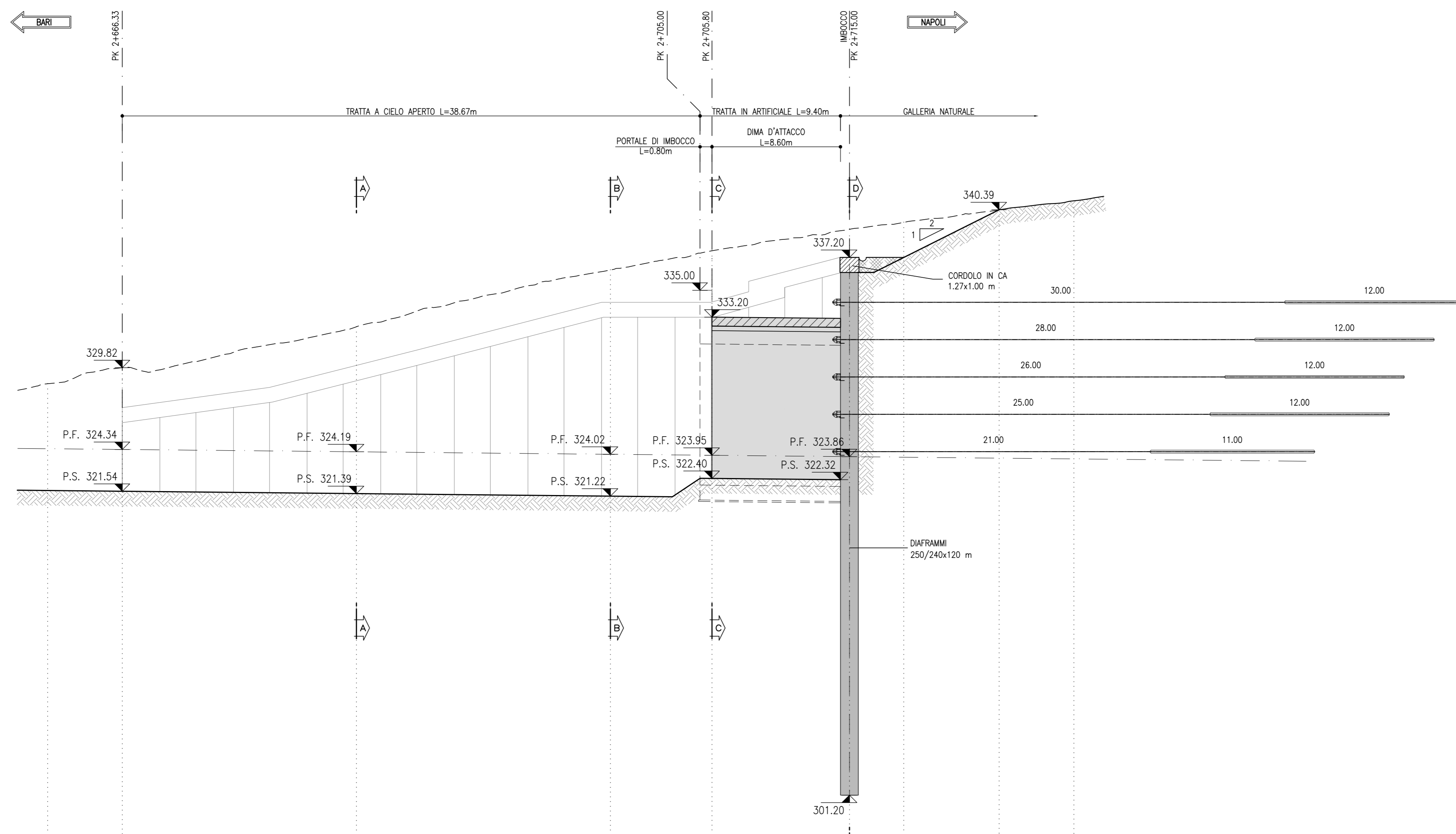


PLANIMETRIA DI PROGETTO
SCALA 1:200



PROFILO LONGITUDINALE
SCALA 1:200

AREA SCAVO 588.30mq



PROGRESSIVE	2+714.40	2+715.00	2+715.60	2+716.20	2+716.80	2+717.40	2+718.00	2+718.60	2+719.20	2+719.80	2+720.40
QUOTE TERRENO	329.82	330.00	330.16	330.32	330.48	330.64	330.80	330.96	331.12	331.28	331.44
QUOTE PROGETTO	321.54	321.70	321.86	322.02	322.18	322.34	322.50	322.66	322.82	322.98	323.14
PARZIALI	5.00	15.67	17.00	6.80	9.20	3.64	6.39	5.00			

NOTE

- EVENTUALI DIFFERENZE TRA LE MISURE TOTALI E LE SOMMATORIE DELLE MISURE PARZIALI SONO DOVUTE AGLI ARROTONDAMENTI AUTOMATICI DI AUTOCAD
- PER LE CARATTERISTICHE DEI MATERIALI E NOTE DI CARATTERE GENERALE SI RIMANDA ALL'ELABORATO IFG01D07SPGN0000001A

LEGENDA

P.F.= PIANO DEL FERRO
P.S.= PIANO DI SCAVO

COMMITTENTE:

PROGETTAZIONE:

DIREZIONE TECNICA
U.O. GALLERIE

PROGETTO DEFINITIVO

ITINERARIO NAPOLI - BARI
RADDOPPIO TRATTA APICE - ORSARA
I LOTTO FUNZIONALE APICE - HIRPINIA

GALLERIA GROTTAMINARDA - IMBOCCO LATO BARI
Fase provvisoria - Planimetria e profilo longitudinale

SCALA :
1:200

COMMESSA LOTTO FASE ENTE TIPO DOC. OPERA/DISCIPLINA PROGR. REV.

IFOG 01 D 07 L9 GA0100 001 A

Revis.	Descrizione	Redatto	Data	Verificato	Data	Approvato	Data	Autorizzato	Data
A	Emissione esecutiva	E.Fiorilli	Luglio 2017	R. Bagnoli	Luglio 2017	D. Aprile	Luglio 2017	A. Scattolon	Luglio 2017