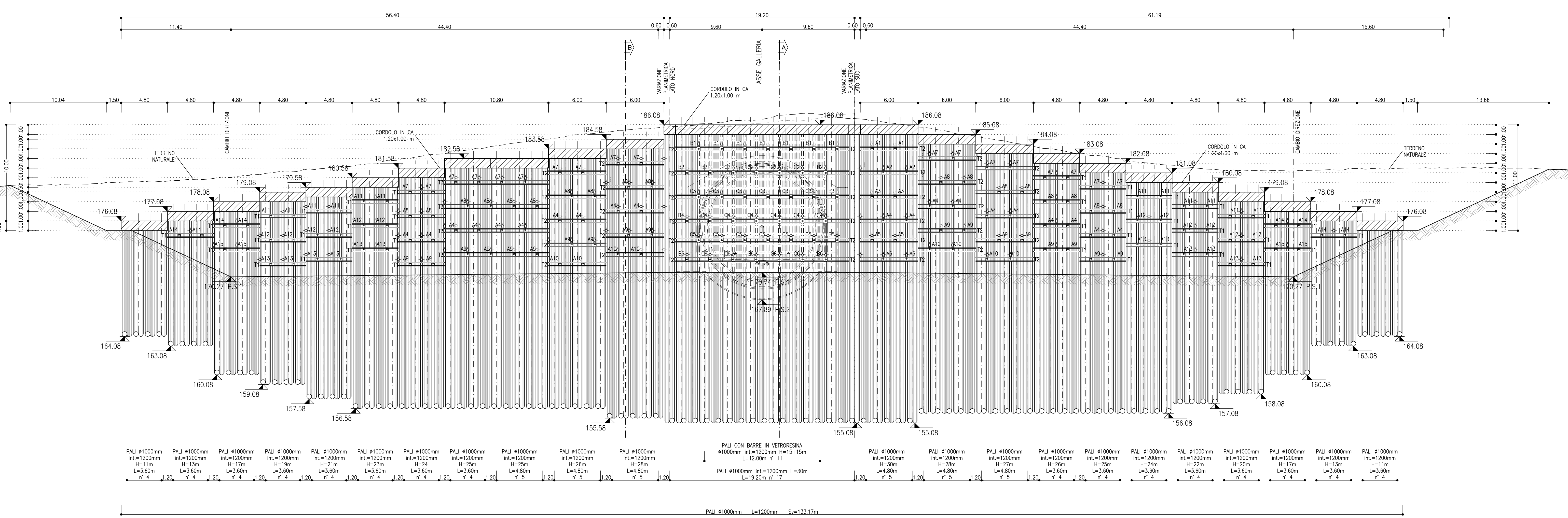
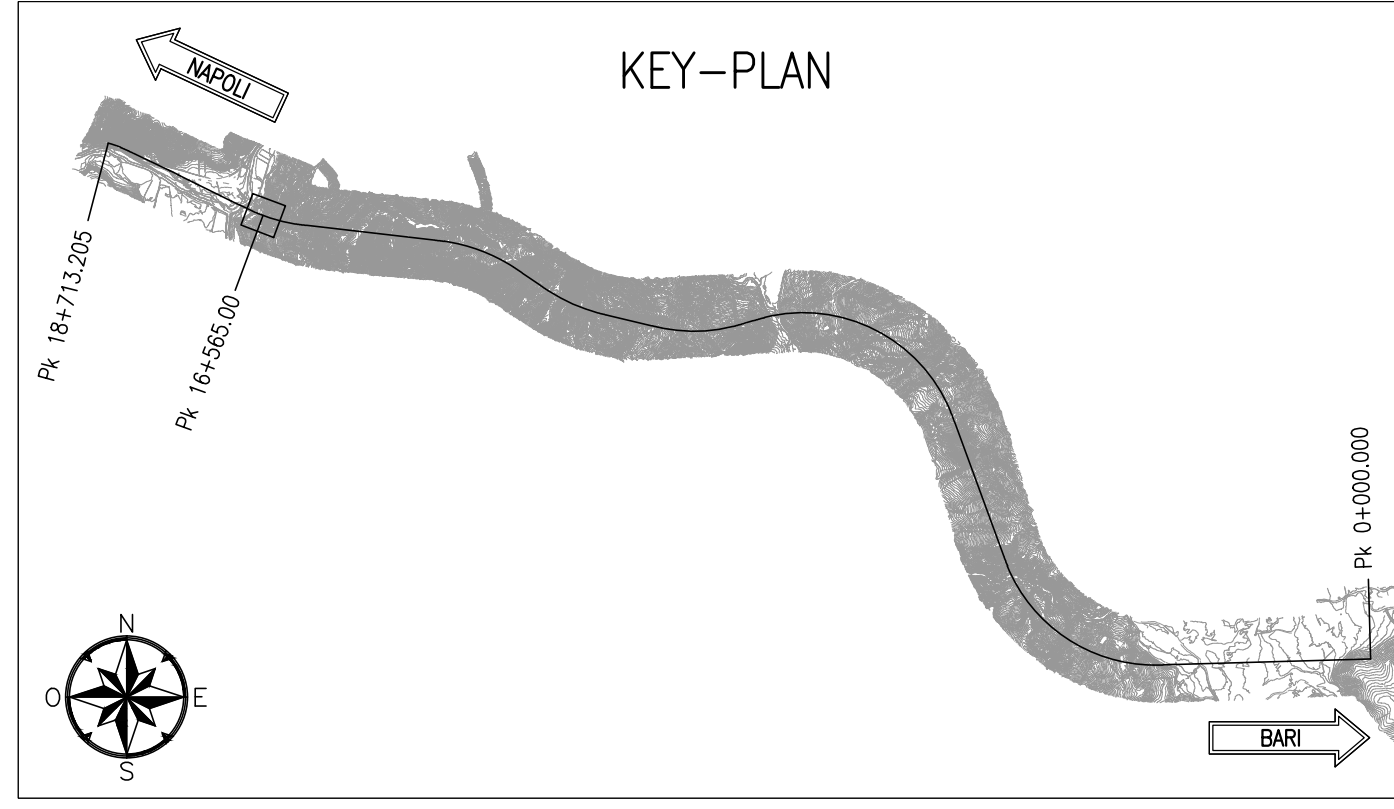
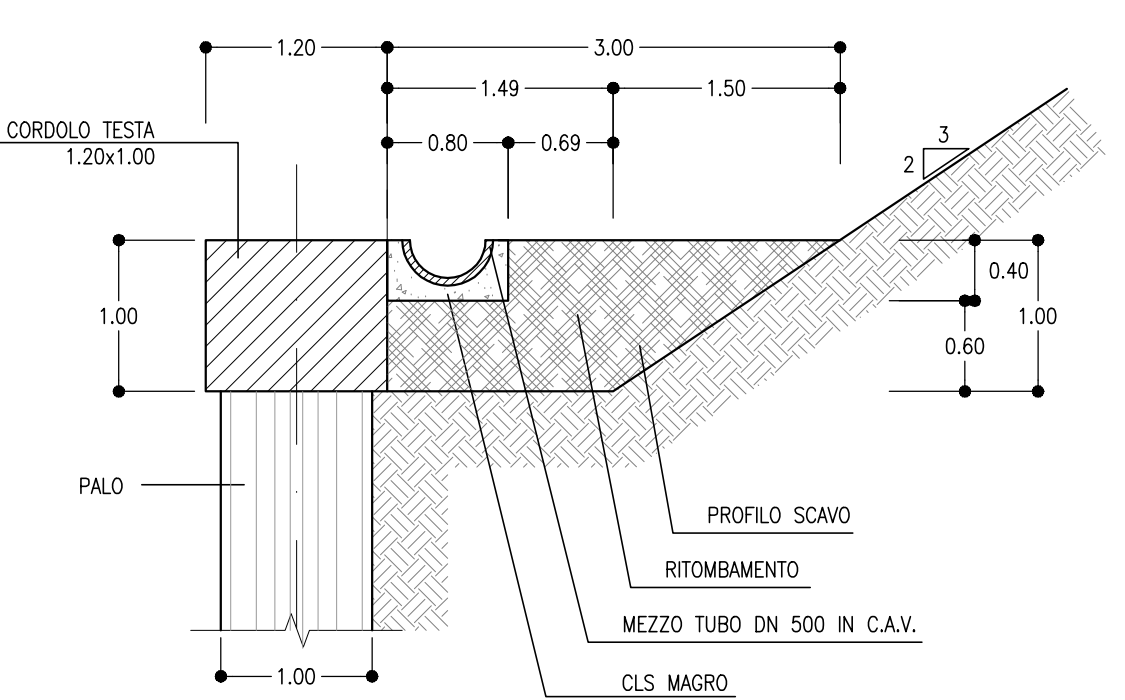


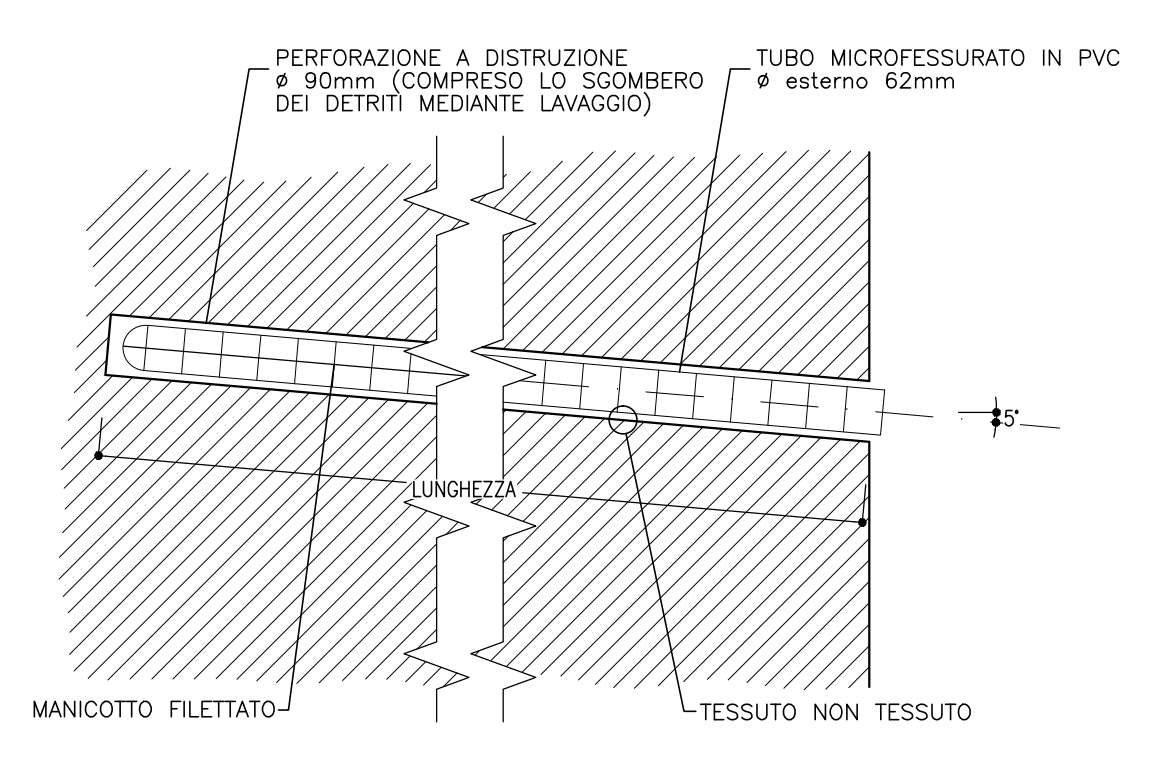
**SVILUPPATA PARATIA**  
SCALA 1:200



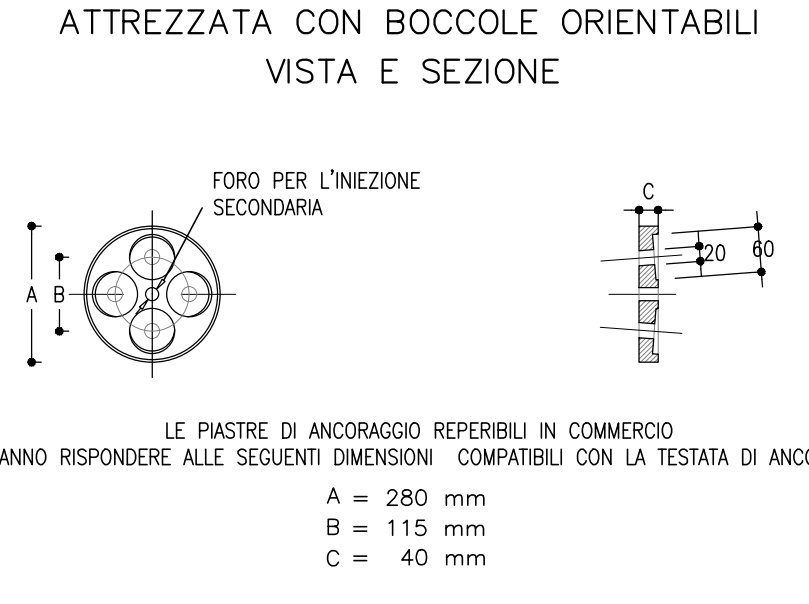
**PARTICOLARE MEZZO TUBO DN 500**  
SCALA 1:50



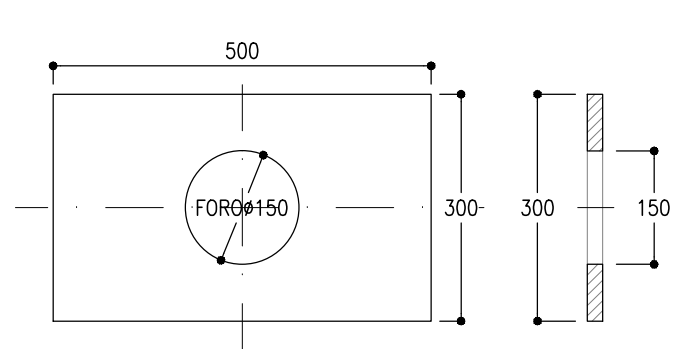
**PARTICOLARE DRENAGGI**  
SCALA 1:10



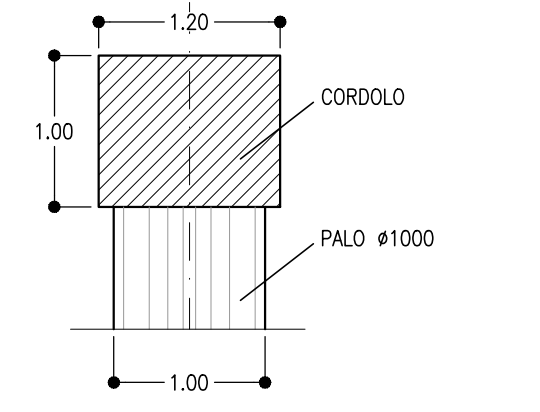
**PIASTRA DI ANCORAGGIO**  
SCALA 1:10



**PIASTRA DI RIPARTIZIONE**  
SCALA 1:10

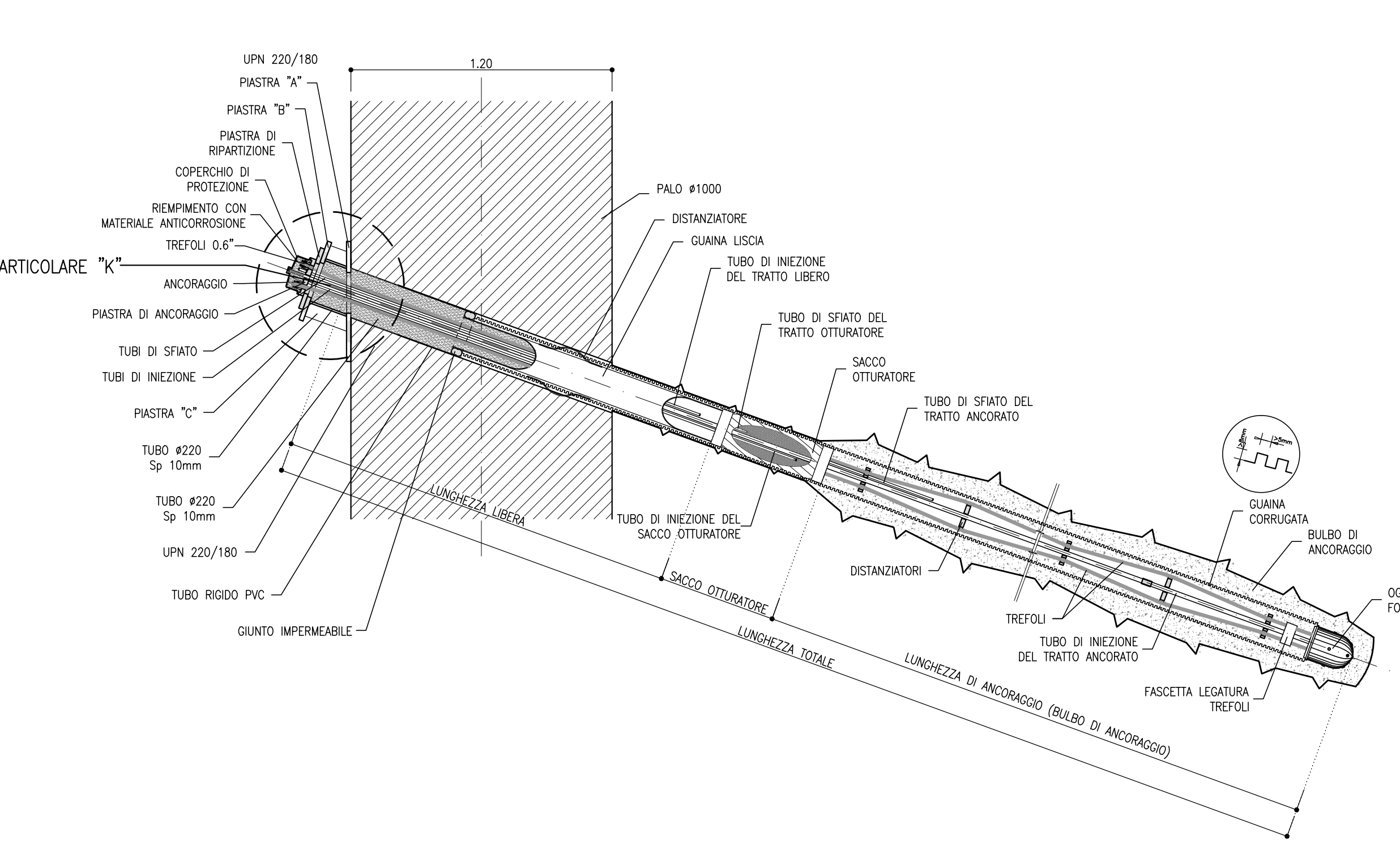


**PARTICOLARE CORDOLO**  
SCALA 1:50

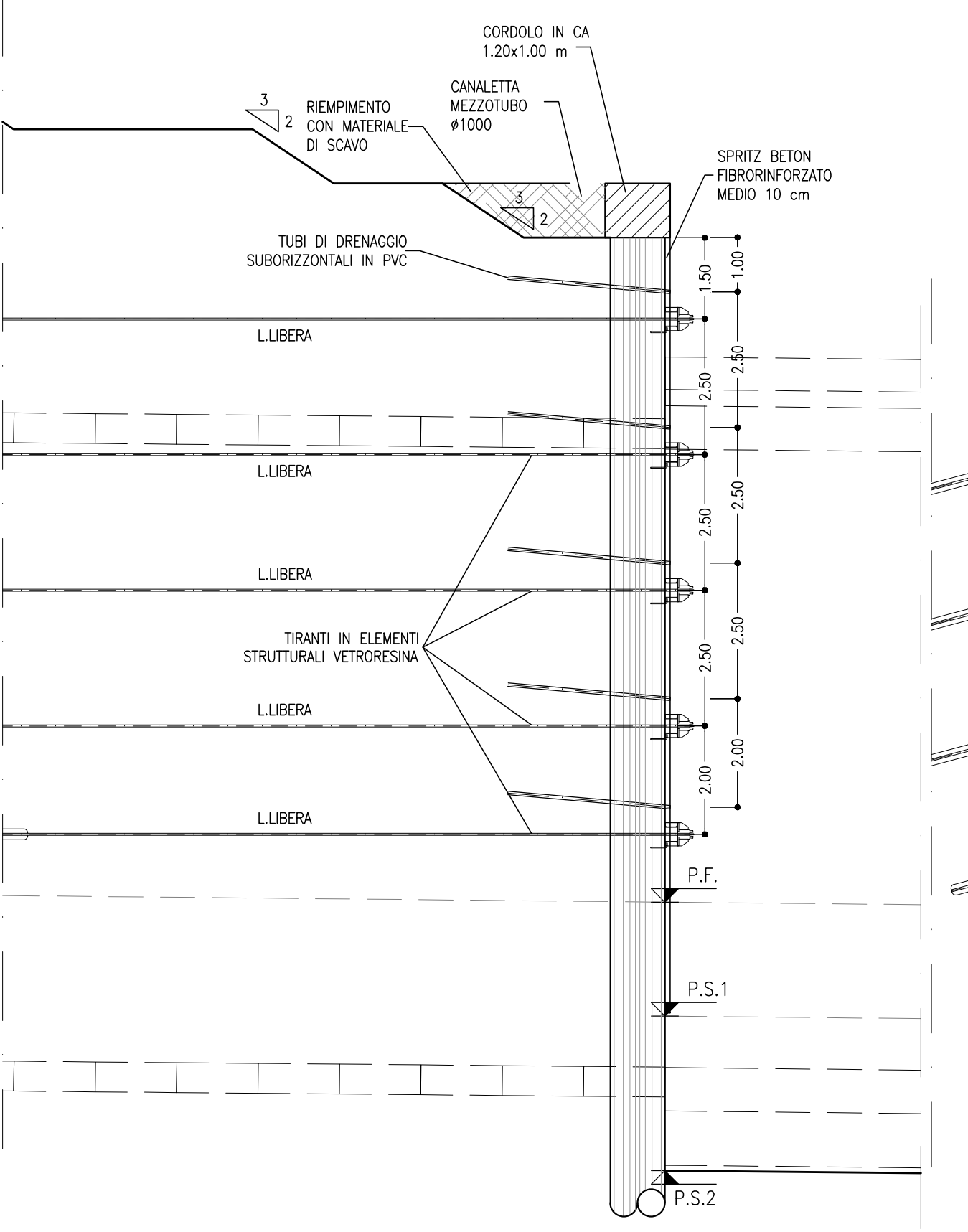


**TIRANTE A TREFOLI IN ACCIAIO**  
SCALA 1:20

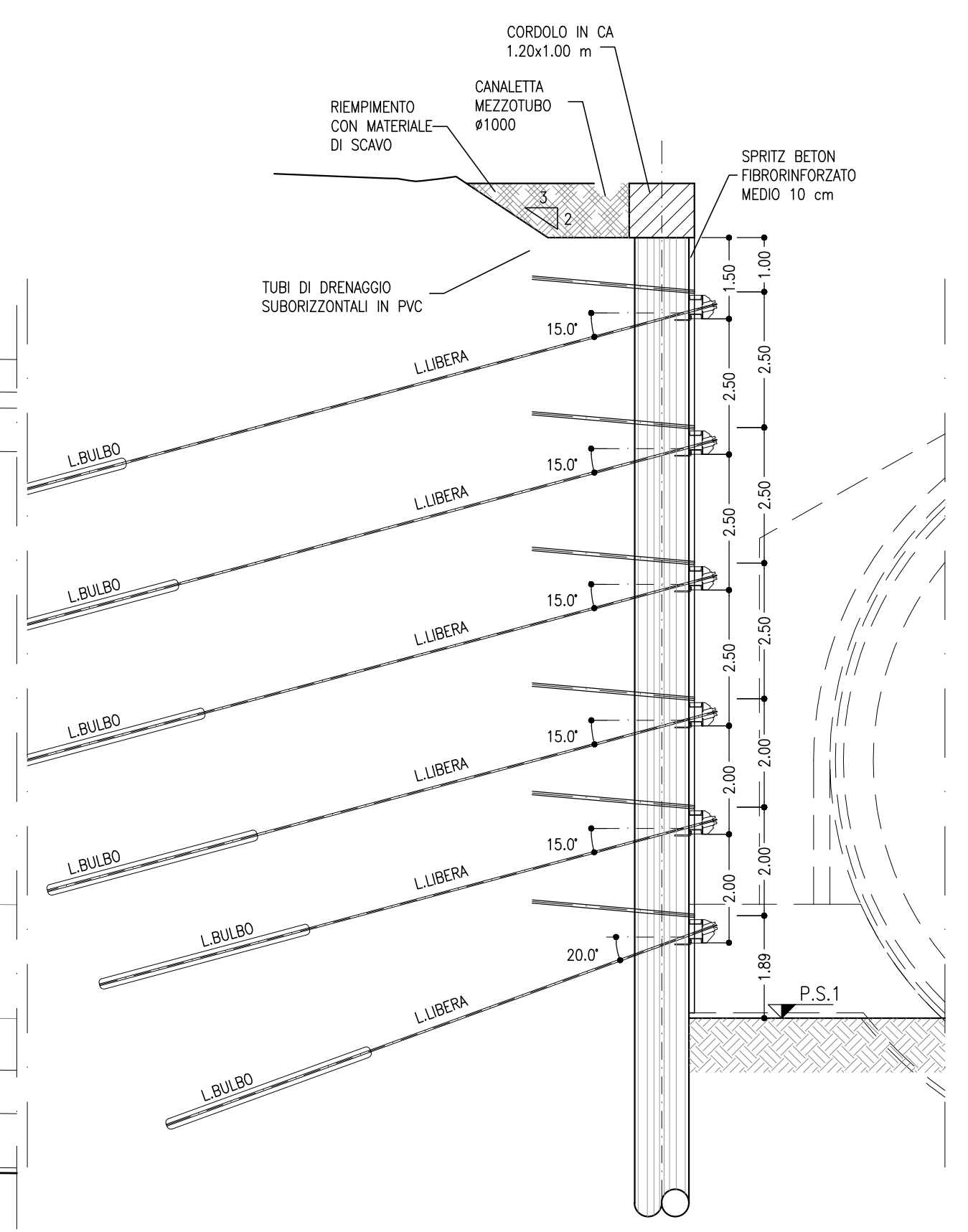
TIRANTE DI TIPO PERMANENTE



**SEZIONE TIPO PARATIA A**  
SCALA 1:100



**SEZIONE TIPO PARATIA B**  
SCALA 1:100



**TABELLA PALI**

DIAMETRO (mm)	LUNGHEZZA (m)	INDICENZA ARMATURA (kg/mc)	N°
Ø1000	30.00	320	11
Ø1000	30.00(15.00)*	320	11
Ø1000	28.00	320	10
Ø1000	27.00	320	5
Ø1000	26.00	320	9
Ø1000	25.00	320	13
Ø1000	24.00	320	8
Ø1000	23.00	320	4
Ø1000	22.00	320	4
Ø1000	21.00	320	4
Ø1000	20.00	320	4
Ø1000	19.00	120	4
Ø1000	17.00	120	8
Ø1000	13.00	100	8
Ø1000	11.00	100	8

**TABELLA PALI - BARRE IN VETRORESINA**

DIAMETRO (mm)	LUNGHEZZA (m)	INDICENZA ARMATURA (kg/mc)	N°
Ø1000	30.00(15.00)**	165	11

**TABELLA TRAVI DI CONTRASTO**

NOME TRAVE	LUNGHEZZA (m)	N° COPPIE DI TRAVI
T1	4.80	40
T2	6.00	44
T3	10.80	4

**TABELLA TIRANTI**

Ordine	lung. fibero (m)	lung. bulbo (m)	lung. tot. (m)	trefoli (n°)	int. (m)	tipo opzione (kN)	pretito (kN)	incl. (grad)	n° perf. (mm)	n° tiranti
A1	22.00	9.00	31.00	4	2.40	600	200	15°	140	2
A2	20.00	8.00	28.00	5	2.40	750	200	15°	160	2
A3	19.00	8.00	27.00	6	2.40	900	200	15°	190	2
A4	17.00	8.00	25.00	6	2.40	900	200	15°	190	20
A5	15.00	8.00	23.00	6	2.40	900	200	15°	190	2
A6	13.00	8.00	21.00	6	2.40	900	250	20°	190	2
A7	20.00	9.00	29.00	4	2.40	600	200	15°	140	18
A8	18.00	8.00	26.00	5	2.40	750	200	15°	160	18
A9	15.00	8.00	23.00	6	2.40	900	200	15°	190	18
A10	13.00	8.00	21.00	6	2.40	900	200	15°	190	8
A11	18.00	9.00	27.00	4	2.40	600	200	15°	140	12
A12	16.00	8.00	24.00	4	2.40	600	200	15°	140	12
A13	14.00	8.00	22.00	4	2.40	600	200	15°	140	12
A14	14.00	9.00	23.00	4	3.60	600	200	15°	140	8
A15	12.00	9.00	21.00	4	3.60	600	200	15°	140	4
B1	22.00	9.00	31.00	4	2.40	600	200	0°	140	7
B2	20.00	8.00	28.00	5	2.40	750	200	0°	160	3
B3	19.00	8.00	27.00	6	2.40	900	200	0°	190	1
B4	17.00	8.00	25.00	6	2.40	900	200	0°	190	1
B5	15.00	8.00	23.00	6	2.40	900	200	0°	190	1
B6	13.00	8.00	21.00	6	2.40	900	250	0°	190	2

**TABELLA TIRANTI CON BARRE IN FIBRA DI VETRO**

Ordine	lung. fibero (m)	lung. bulbo (m)	lung. tot. (m)	barre 40x15mm (n°)	int. (m)	pretito (kN)	resistenza trazione (kN)	incl. (grad)	n° tiranti
C2	20.00	8.00	28.00	3	2.40	200	1800	0°	4
C3	19.00	8.00	27.00	3	2.40	200	1800	0°	6
C4	17.00	8.00	25.00	3	2.40	200	1800	0°	6
C5	15.00	8.00	23.00	3	2.40	200	1800	0°	6
C6	13.00	8.00	21.00	3	2.40	200	1800	0°	5

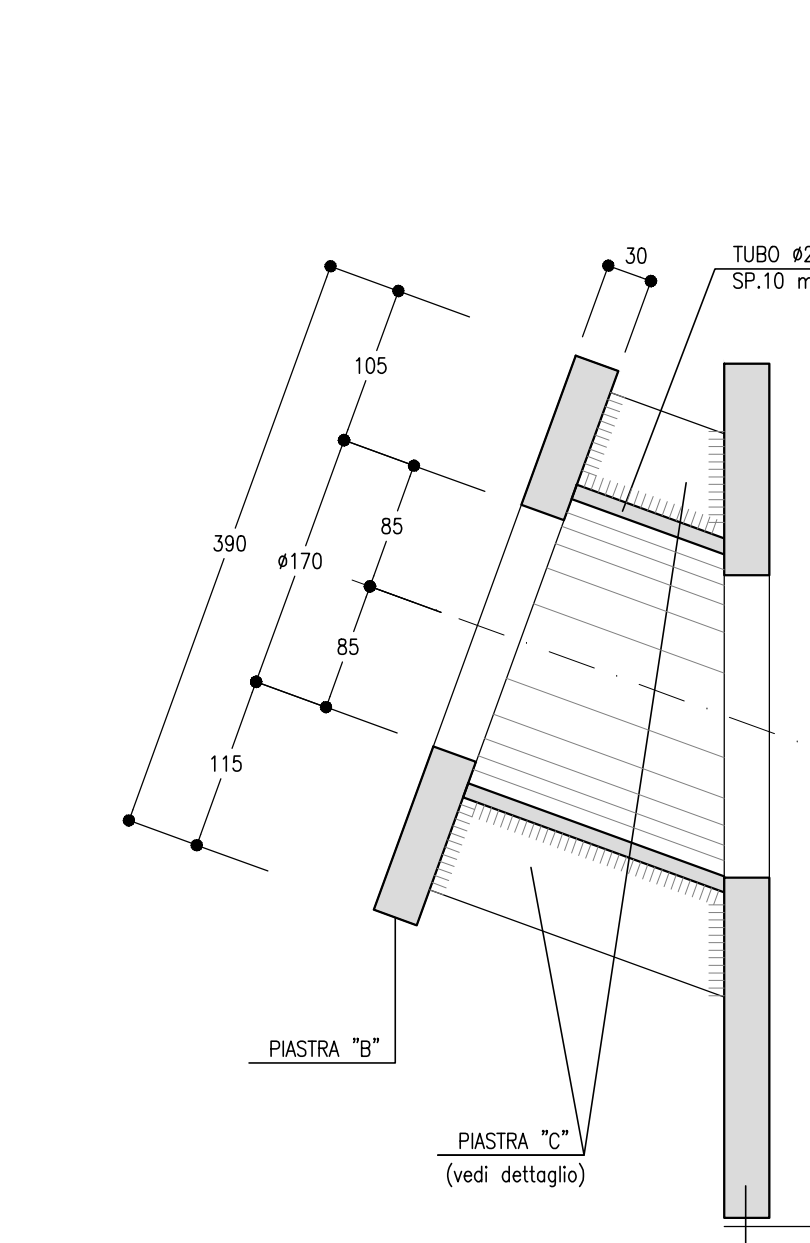
**INCIDENZA CORDOLO**

LUNGHEZZA (m)	INCIDENZA ARMATURA (kg/mc)
13.20 ml	50 Kg/mc

**TABELLA DRENAGGI**

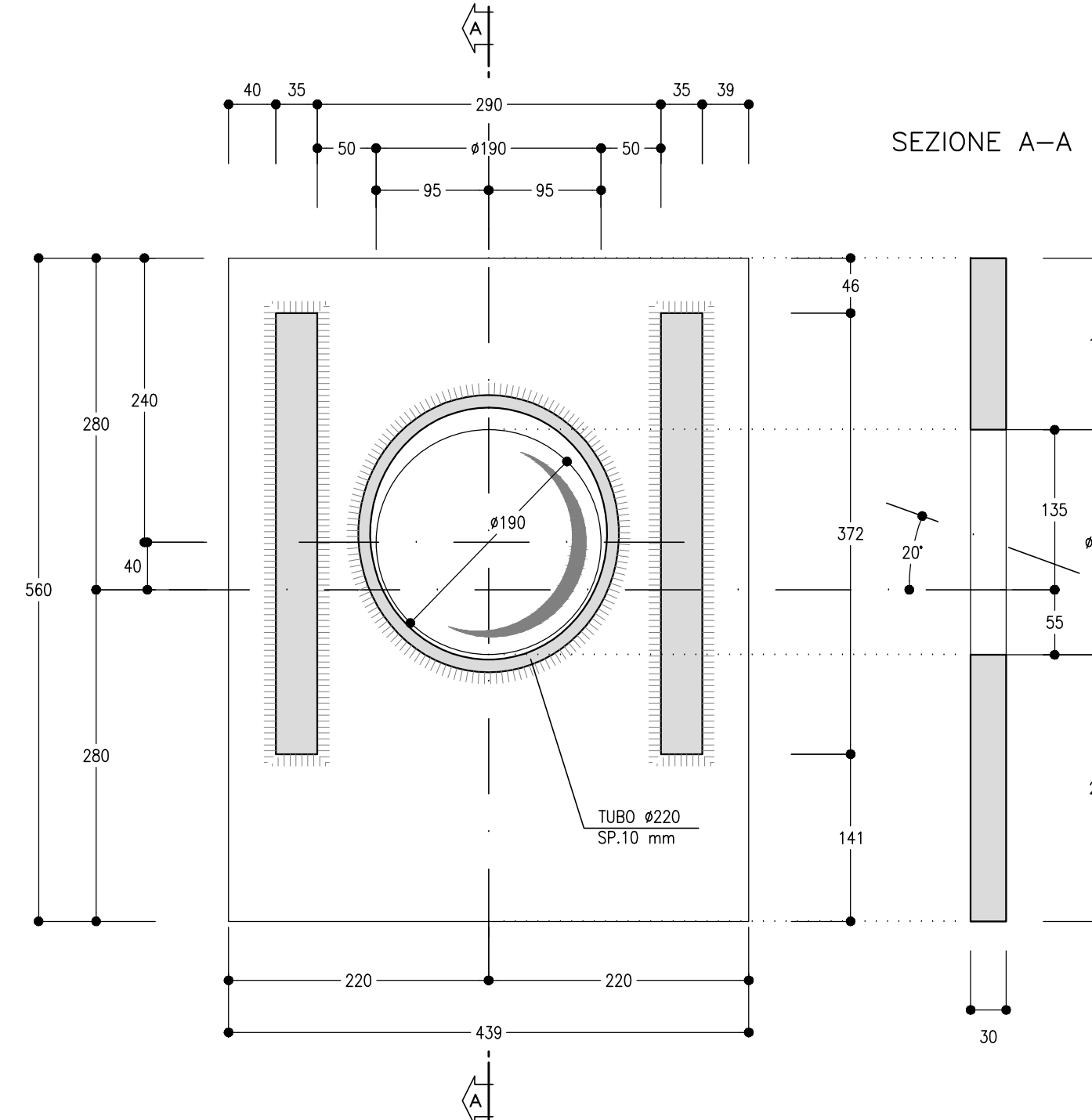
LUNGHEZZA (m)	INCIDENZA ARMATURA (kg/mc)	N°
3.00	5°	168

**PARTICOLARE "K"**  
SCALA 1:5



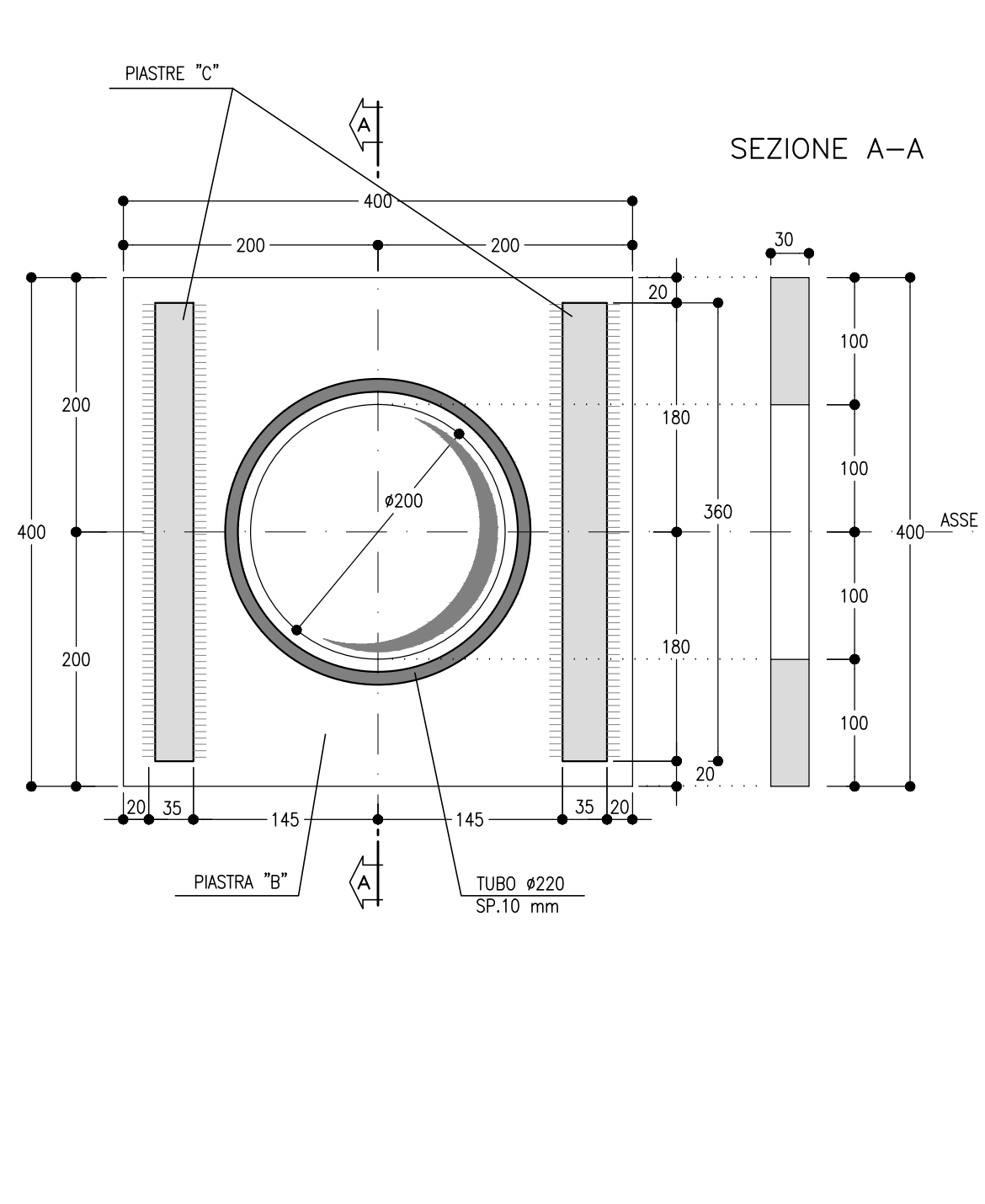
**PARTICOLARE PIASTRA "A"**  
SCALA 1:5

PER ANCORAGGI CON INCLINAZIONE A 20°

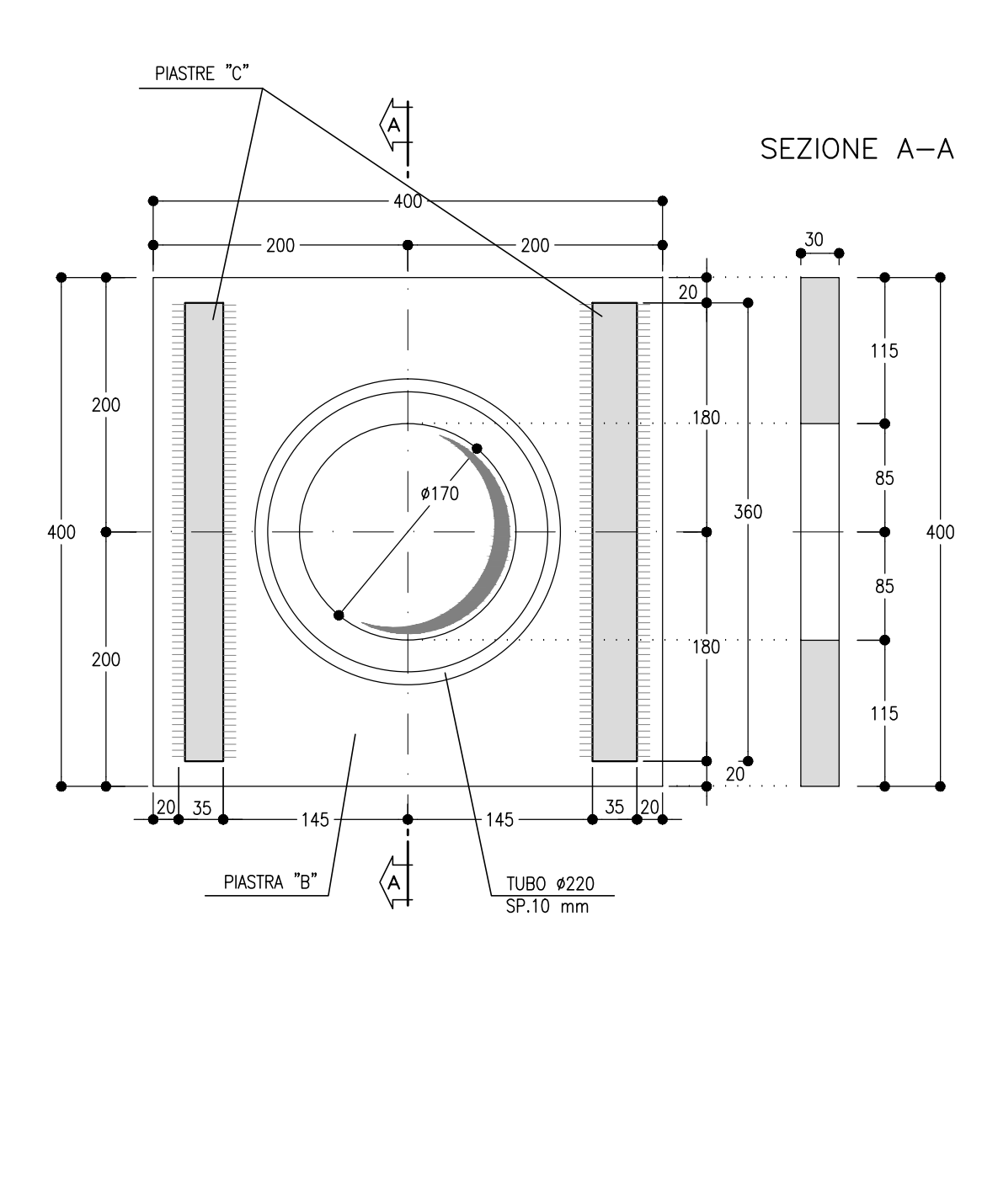


**PARTICOLARE PIASTRA "A"**  
SCALA 1:5

PER ANCORAGGI CON INCLINAZIONE A 0°

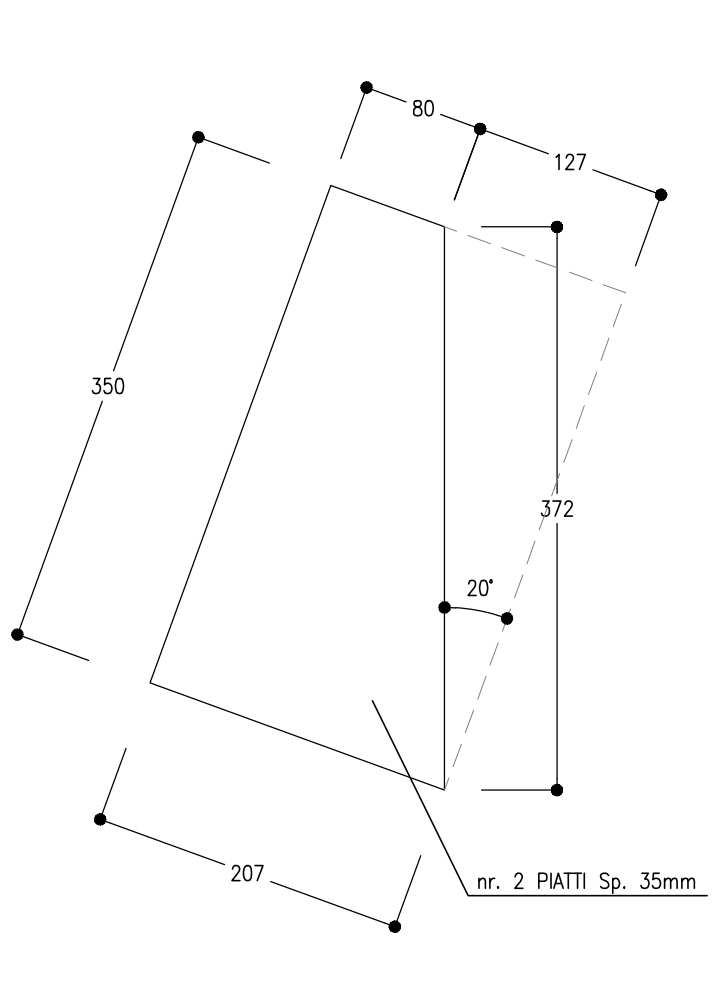


**PARTICOLARE PIASTRA "B"**  
SCALA 1:5



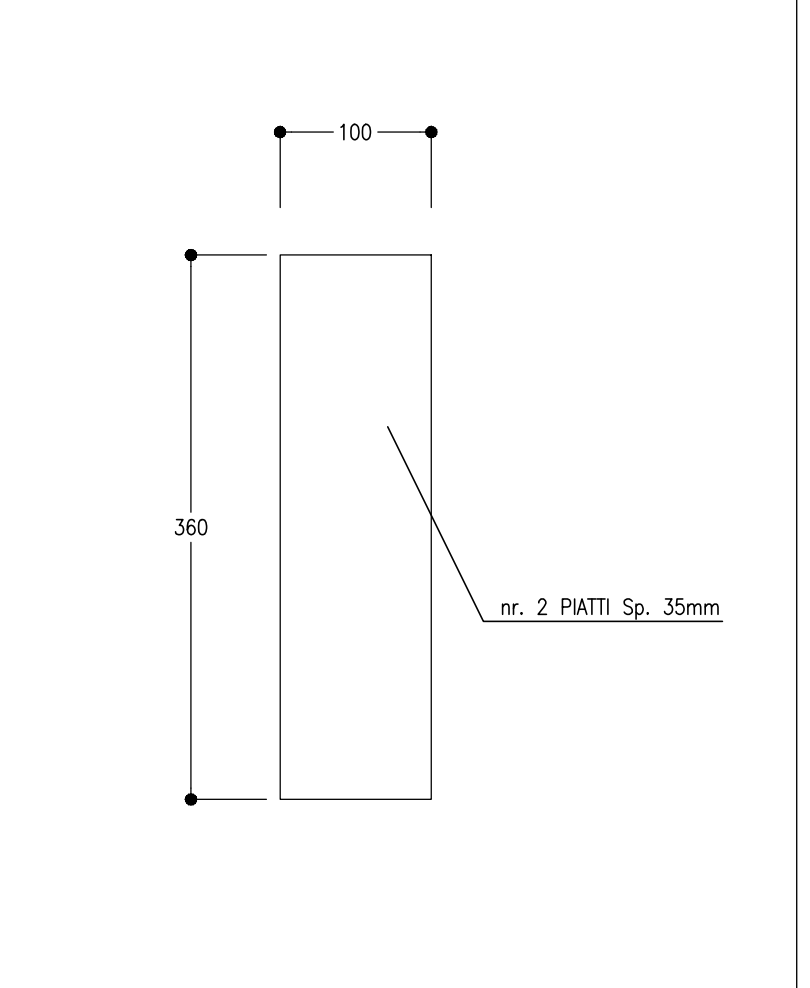
**PARTICOLARE PIASTRA "C"**  
SCALA 1:5

PER ANCORAGGI CON INCLINAZIONE A 20°



**PARTICOLARE PIASTRA "C"**  
SCALA 1:5

PER ANCORAGGI CON INCLINAZIONE A 0°



**FASI ESECUTIVE**

- FASE 1: ESECUZIONE DEI PRE-SCAVI
- FASE 2: ESECUZIONE PALI Ø1000 ARMATI
- FASE 3: SCAVO GRADINATO FINO A QUOTA INTRADOSO CORDOLO DI TESTA E SCARPOZZATURA PALI
- FASE 4: REALIZZAZIONE CORDOLO DI TESTA E CANALITTA IDRAULICA
- FASE 5: SEQUENZA DI RIBASSO CHE PREVEDE LO SCAVO AD UNA PROFONDITA' MASSIMA DI 1m AL DI SOTTO DELLE QUOTE DEI TIRANTI. L'ESECUZIONE DEI DRENAGGI, LA PERFORAZIONE PER LA POSA DEI TIRANTI, L'INSTALLAZIONE DEI TIRANTI, LORO CEMENTAZIONE, E PRETITO
- FASE 6: AL TERMINE DELLO SCAVO REALIZZAZIONE OPERE PROFEDEUTIVE PER LA REALIZZAZIONE DELLO SCAVO DEL CONCO DI ATTACCO (PRESSIONI E PRECONDUCEMENTI)
- FASE 7: REALIZZAZIONE DELLA DINA D'ATTACCO
- FASE 8: GETTO DELLA GALLERIA ARTIFICIALE
- FASE 9: ESECUZIONE DEI RITOMBAMENTI

**NOTE**

- EVENTUALI DIFFERENZE TRA LE MISURE TOTALI E LE SOMMATORIE DELLE MISURE PARZIALI SONO DOVUTE AGLI ARROTONDAMENTI AUTOMATICI DI AUTOCAD
- PER LE CARATTERISTICHE DEI MATERIALI E NOTE DI CARATTERE GENERALE SI RIMANDA ALL'ELABORATO IF0001007/SP0000001A

**LEGENDA**

- P.C.= PIANO DEI CENTRI
- P.F.= PIANO DEL FERRO
- P.S.1= PIANO DI SCAVO
- P.S.2= PIANO DI SCAVO ARCO ROVESCIO

COMMITTENTE: **RFI** INFRASTRUTTURE FERROVIARIE ITALIANE  
GRUPPO FERROVIE DELLO STATO ITALIANO

PROGETTAZIONE: **ITALFERR** GRUPPO FERROVIE DELLO STATO ITALIANO

**DIREZIONE TECNICA**  
**U.O. GALLERIE**

**PROGETTO DEFINITIVO**

**ITINERARIO NAPOLI - BARI**  
**RADDOPPIO TRATTA APICE - ORSARA**  
**1 LOTTO FUNZIONALE APICE - HIRPINA**

**GALLERIA ROCCHETTA - IMBOCCO LATO NAPOLI**  
Fase provvisoria - Sviluppata delle opere di imbocco e particolari costruttivi

SCALA: varie

COMMESSA	LOTTO	FASE	ENTE	TIPO DOC.	OPERA/DISCIPLINA	PROG.	REV.
IF0001007	01	D	07	BZ	GA0600	001	A

Revis.	Descrizione	Redatto	Data	Verificato	Data	Approvato	Data	Autorezzato	Data
A	Emissione esecutiva	E. F. F.	Luglio 2017	P. P.	Luglio 2017	D. A.	Luglio 2017	A. S.	Luglio 2017