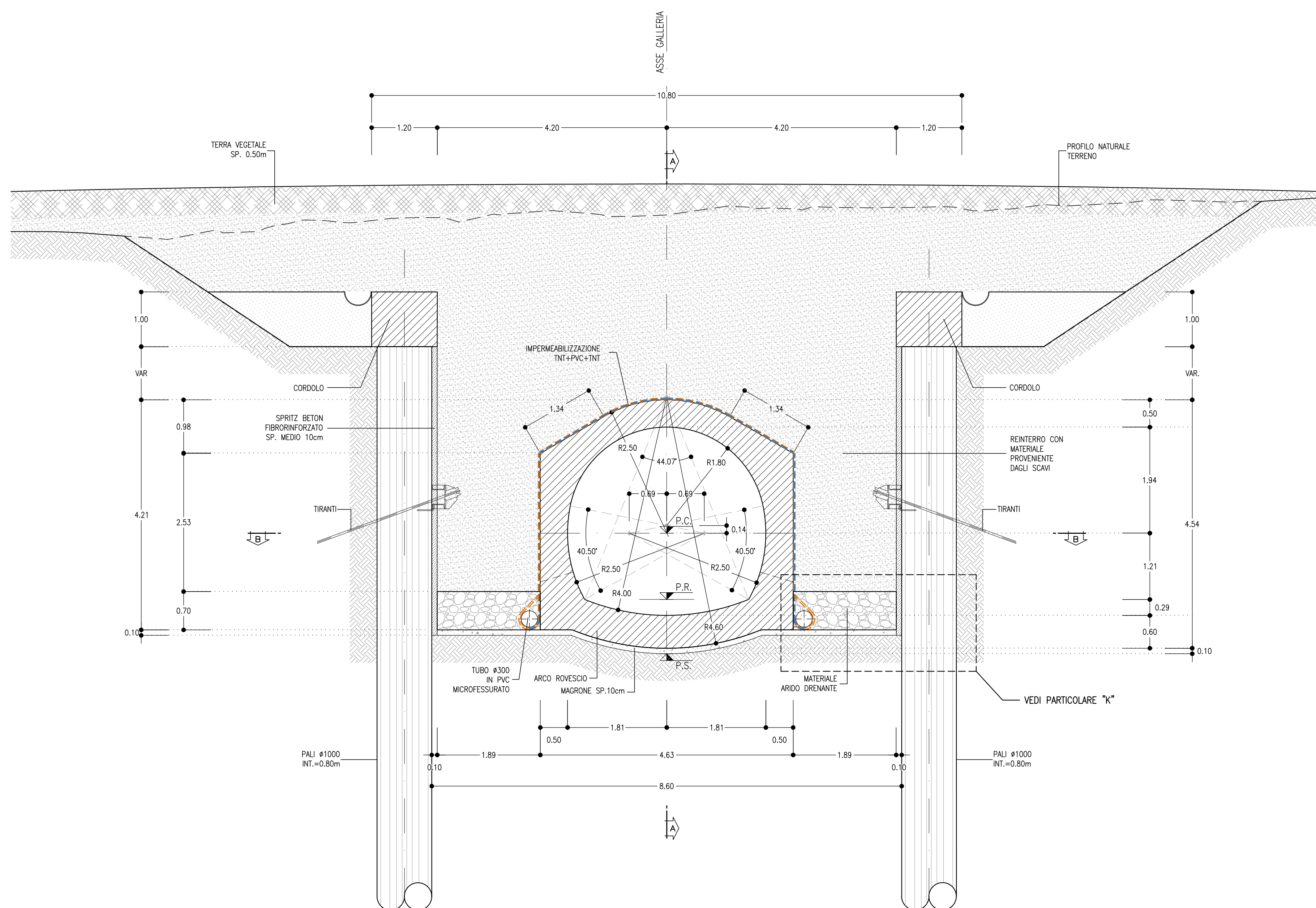
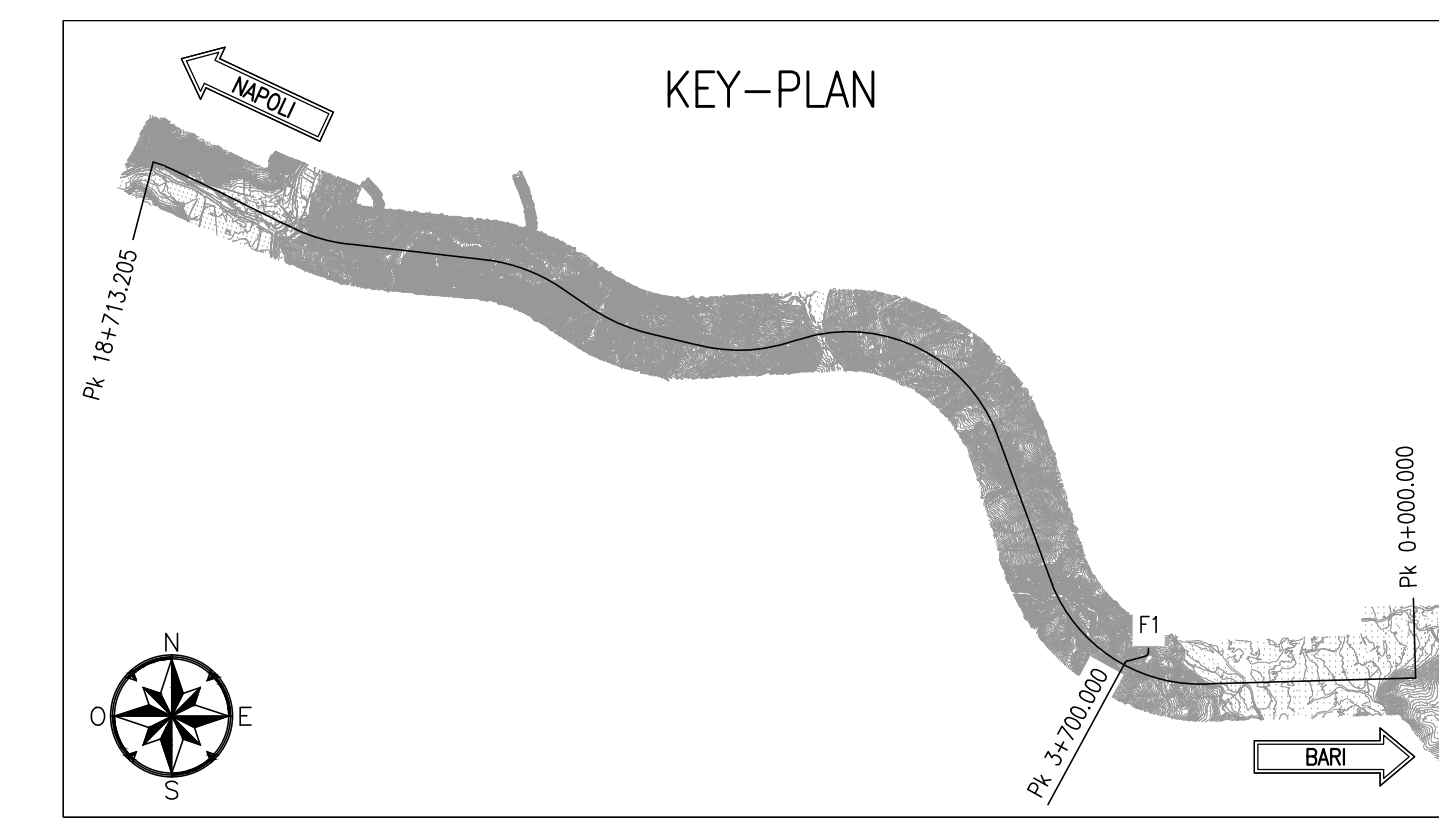
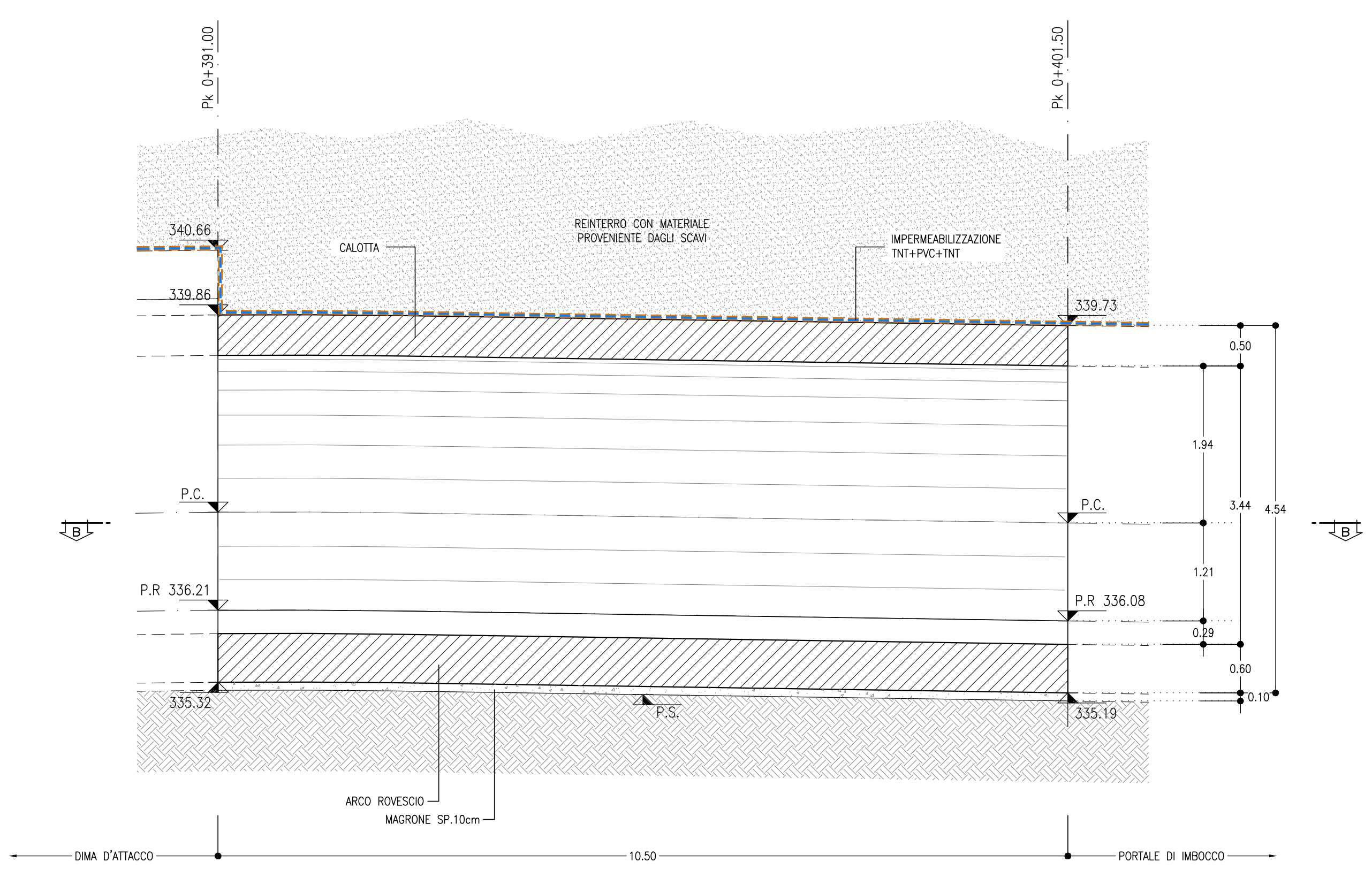


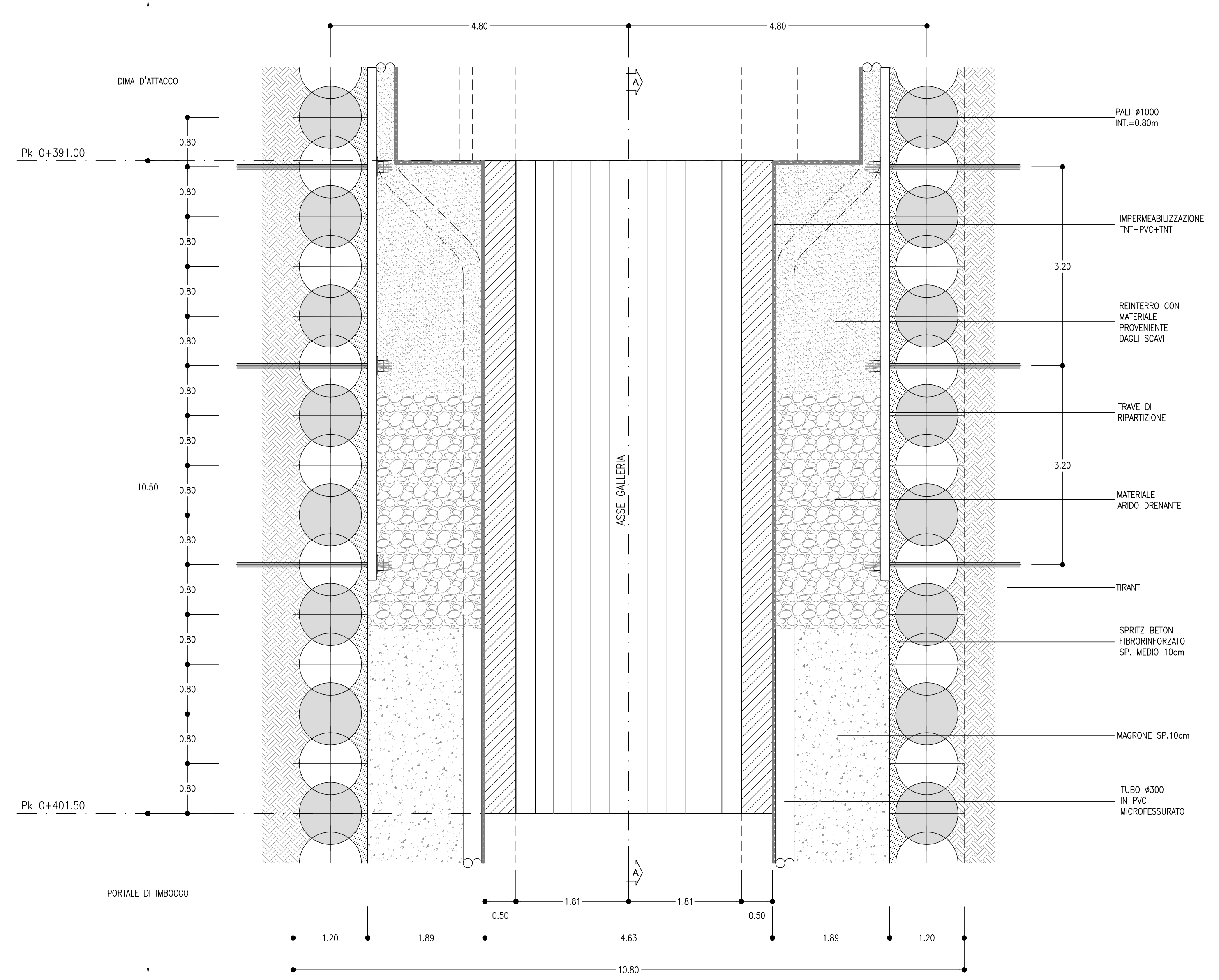
SEZIONE TIPO
SCALA 1:50
GALLERIA ARTIFICIALE



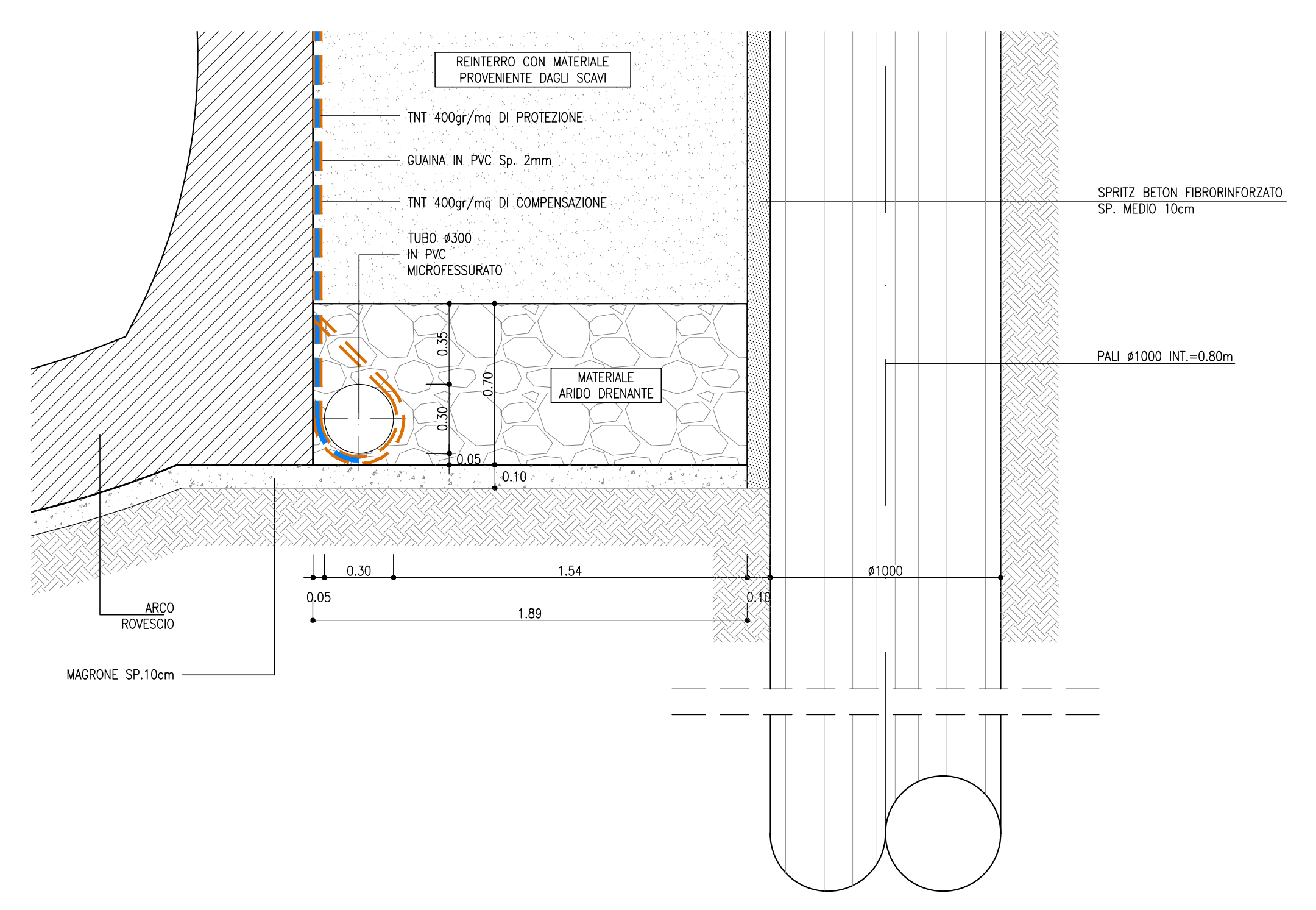
SEZIONE A-A
SCALA 1:50



SEZIONE B-B
SCALA 1:50



PARTICOLARE "K"
SCALA 1:20
DETTAGLIO IMPERMEABILIZZAZIONE E DRENAGGIO AL PIEDE



INCIDENZE

| | |
|---------------------|----------|
| CALOTTA E PIEDRITTI | 50 kg/mc |
| ARCO ROVESCIO | 50 kg/mc |

NOTE

- EVENTUALI DIFFERENZE TRA LE MISURE TOTALI E LE SOMMATORIE DELLE MISURE PARZIALI SONO DOVUTE AGLI ARROTONDAMENTI AUTOMATICI DI AUTOCAD
- PER LE CARATTERISTICHE DEI MATERIALI E NOTE DI CARATTERE GENERALE SI RIMANDA ALL'ELABORATO #FG01D07SP0A0000001A

LEGENDA

P.C.= PIANO DEI CENTRI
P.R.= PIANO DI ROTOLAMENTO
P.S.= PIANO DI SCAVO

COMMITTENTE:

PROGETTAZIONE:

DIREZIONE TECNICA
U.O. GALLERIE

PROGETTO DEFINITIVO

ITINERARIO NAPOLI - BARI
RADDOPPIO TRATTA APICE - ORSARA
LOTTO FUNZIONALE APICE - HIRPINIA

GALLERIA GROTTAMINARDA - USCITA DI EMERGENZA PEDONALE F1 Pk 3+700 - IMBOCCO
Galleria artificiale policentrica - Carpentaria

SCALA: 1:50

| COMMESSA | LOTTO | FASE | ENTE | TIPO DOC. | OPERA/DISCIPLINA | PROGR. | REV. |
|----------|-------|------|------|-----------|------------------|--------|------|
| IF00 | 01 | D | 07 | B/B | GIA0700 | 002 | A |

| Revis. | Descrizione | Redatto | Data | Verificato | Data | Approvato | Data | Autorizzato | Data |
|--------|---------------------|-----------|-------------|------------|-------------|-----------|-------------|-------------|-------------|
| A | Emissione esecutiva | E.Favilli | Luglio 2017 | P.Pisapia | Luglio 2017 | D.Aprile | Luglio 2017 | A. Scuderi | Luglio 2017 |

File: IF001D07BGA0700002A.dwg n. Elab: 503