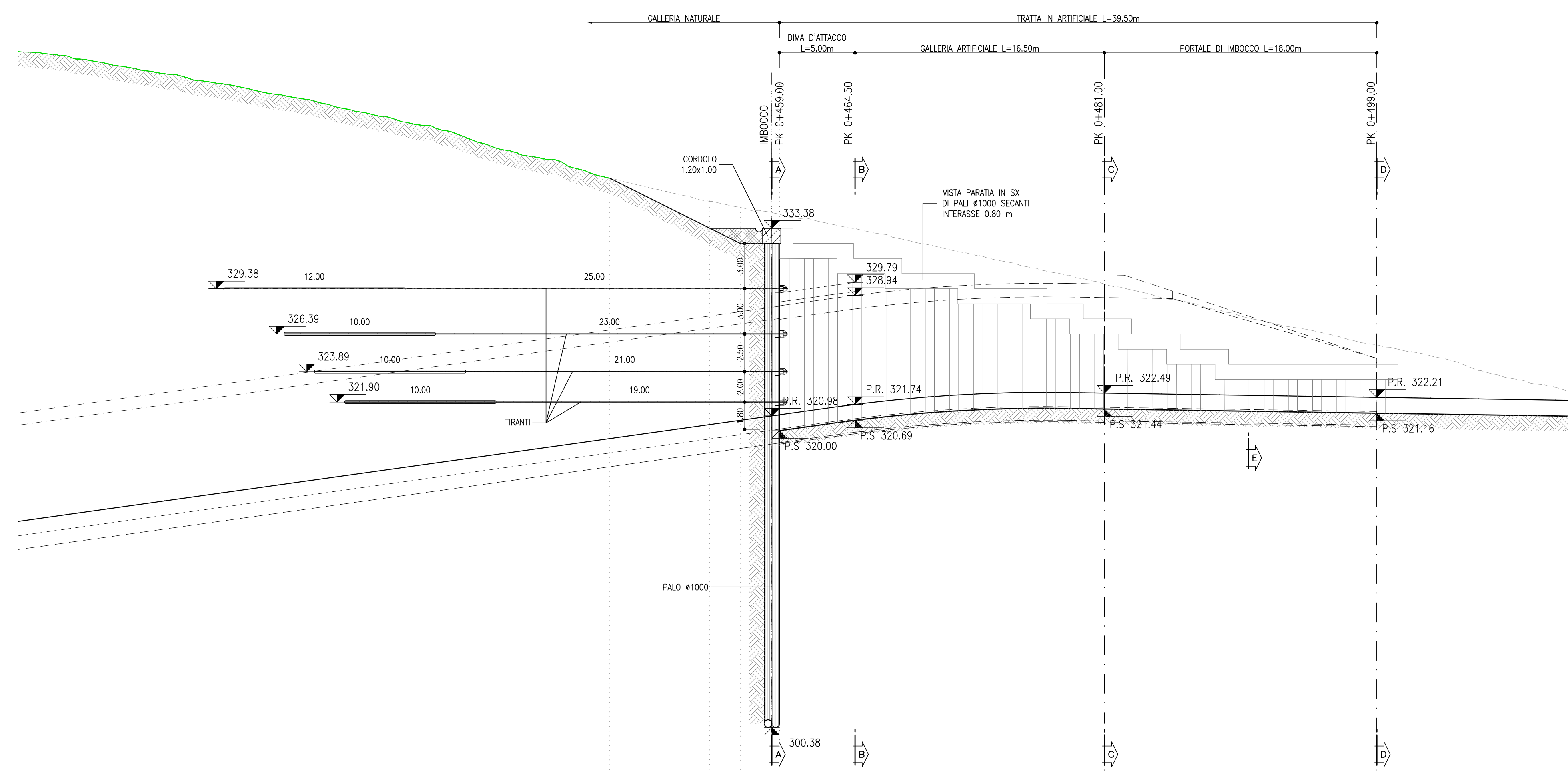


PROFILO LONGITUDINALE
SCALA 1:200



PROGRESSIVE	448,30	448,30	454,80	456,90	459,00	464,50	467,00	499,00
QUOTE TERRENO	329,38	326,39	323,89	321,90	320,69	321,44	322,49	322,21
QUOTE PROGETTO	329,38	326,39	323,89	321,90	320,69	321,44	322,49	322,21
PARZIALI	6,61	2,00	2,10	5,50	16,50	18,00		

NOTE

- EVENTUALI DIFFERENZE TRA LE MISURE TOTALI E LE SOMMATORIE DELLE MISURE PARZIALI SONO DOVUTE AGLI ARROTONDAMENTI AUTOMATICI DI AUTOCAD
- PER LE CARATTERISTICHE DEI MATERIALI E NOTE DI CARATTERE GENERALE SI RIMANDA ALL'ELABORATO IF5G01DD75PGAD000001A

LEGENDA

- P.R.= PIANO DI ROTOLAMENTO
- P.S.= PIANO DI SCAVO

COMMITTENTE:



PROGETTAZIONE:



DIREZIONE TECNICA
U.O. GALLERIE

PROGETTO DEFINITIVO

ITINERARIO NAPOLI - BARI
RADDOPPIO TRATTA APICE - ORSARA
LOTTO FUNZIONALE APICE - HIRPINIA

GALLERIA MELITO - FINESTRA COSTRUTTIVA F3 pk 7+825 E CUNICOLO PED. pk 7+050 - IMBOCCO
Fase provvisoria - Planimetria e profilo longitudinale

SCALA:
1:200

COMMESSA LOTTO FASE ENTE TIPO DOC. OPERA/DISCIPLINA PROG. REV.

IFOG 01 D 07 L9 GA0900 001 A

Revis.	Descrizione	Redatto	Data	Verificato	Data	Approvato	Data	Autorizzato	Data
A	Emissione esecutiva	E.Fiorini	Luglio 2017	P. Proietti	Luglio 2017	D. Aprea	Luglio 2017	A. Scornati	Luglio 2017