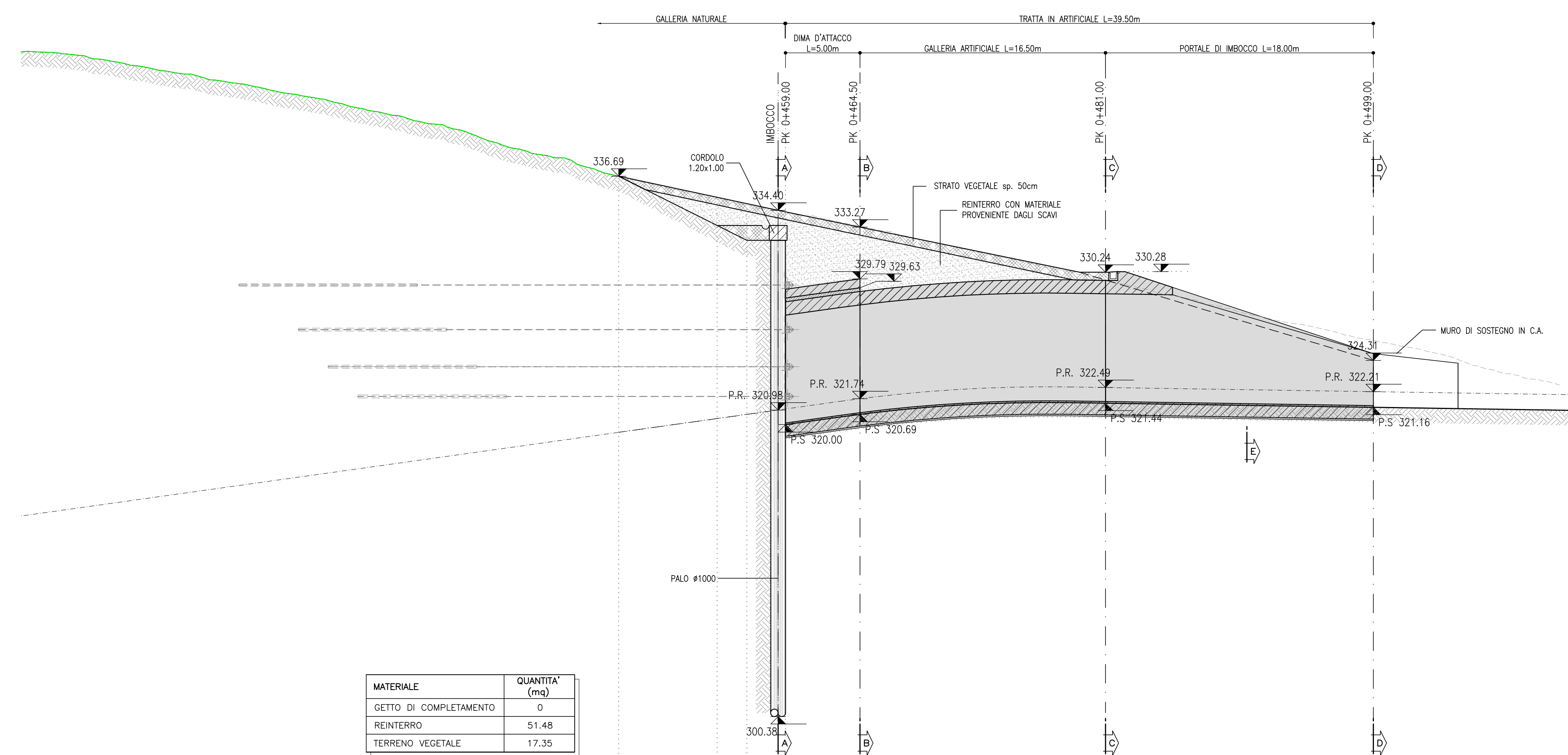


PROFilo LONGITUDINALE
SCALA 1:200



MATERIALE	QUANTITA' (mc)
GETTO DI COMPLETAMENTO	0
REINTERRO	51.48
TERRENO VEGETALE	17.35

PROGRESSIVE	448.50	454.00	461.00	465.00	480.00	499.00
QUOTE TERRENO	336.69	333.38	332.38	332.38	330.74	321.16
QUOTE PROGETTO	336.69	332.38	332.38	332.38	330.74	321.16
PARZIALI	6.61	2.00	2.10	5.50	16.50	18.00

NOTE

- EVENTUALI DIFFERENZE TRA LE MISURE TOTALI E LE SOMMATORIE DELLE MISURE PARZIALI SONO DOVUTE AGLI ARROTONDAMENTI AUTOMATICI DI AUTOCAD
- PER LE CARATTERISTICHE DEI MATERIALI E NOTE DI CARATTERE GENERALE SI RIMANDA ALL'ELABORATO IF5G01D075GAD0000001A

LEGENDA

- P.R.= PIANO DI ROTOLAMENTO
- P.S.= PIANO DI SCAVO

COMMITTENTE:
RFI
RAFFINATA PER VOI
GRUPPO FERROVIE DELLO STATO ITALIANE

PROGETTAZIONE:
ITALFERR
GRUPPO FERROVIE DELLO STATO ITALIANE

DIREZIONE TECNICA
U.O. GALLERIE

PROGETTO DEFINITIVO

ITINERARIO NAPOLI - BARI
RADDOPPIO TRATTA APICE - ORSARA
I LOTTO FUNZIONALE APICE - HIRPINIA

GALLERIA MELITO - FINESTRA COSTRUTTIVA F3 pk 7+825 E CUNICOLO PED. pk 7+050 - IMBOCCO
Sistemazione definitiva - Planimetria e profilo longitudinale

SCALA:
1:200

COMMESSA LOTTO FASE ENTE TIPO DOC. OPER./DISCIPLINA PROG. REV.
IFOG 01 D 07 L9 GA0900 002 A

Revis.	Descrizione	Redatto	Data	Verificato	Data	Approvato	Data	Autorizzato	Data
A	Emissione esecutiva	E. Fiori	Luglio 2017	P. Proietti	Luglio 2017	D. Aprea	Luglio 2017	A. Scorsone	Luglio 2017