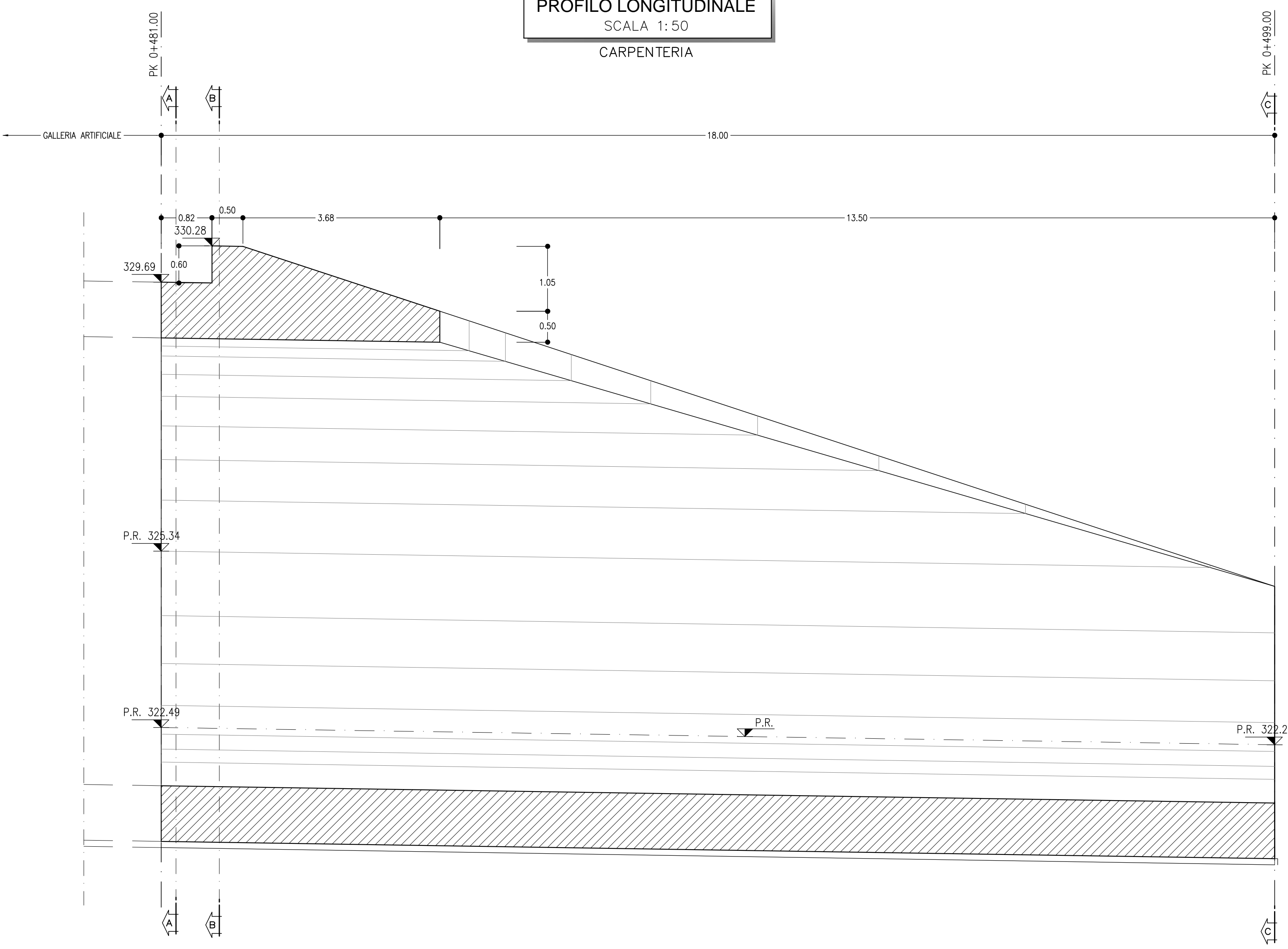
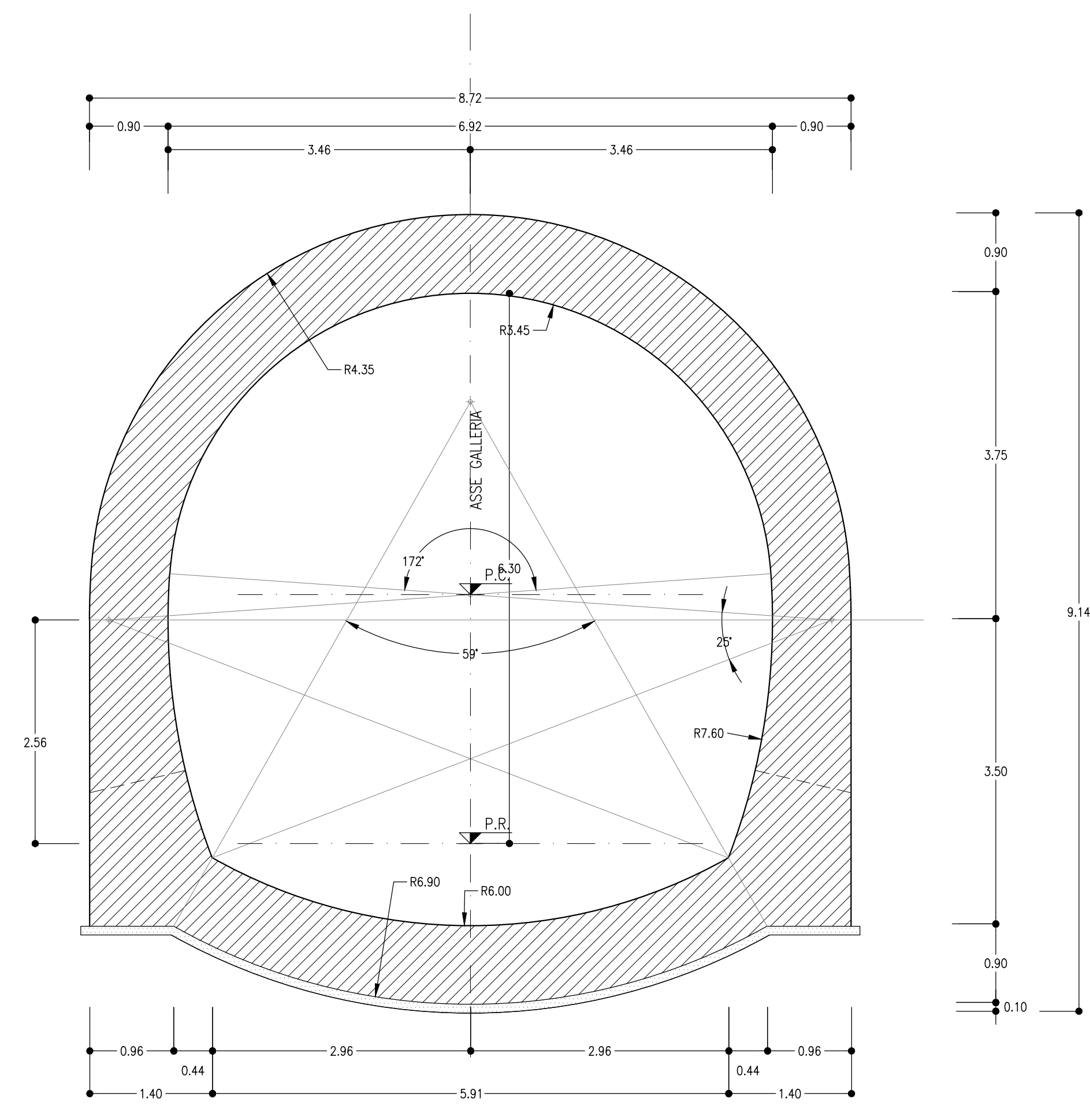


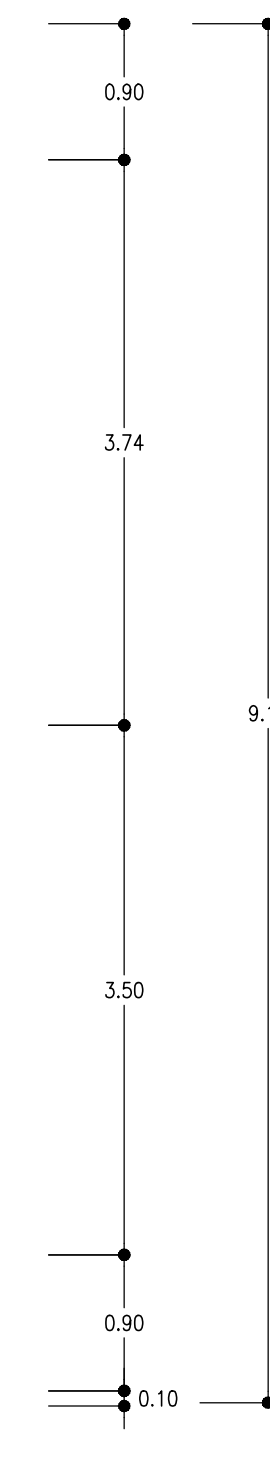
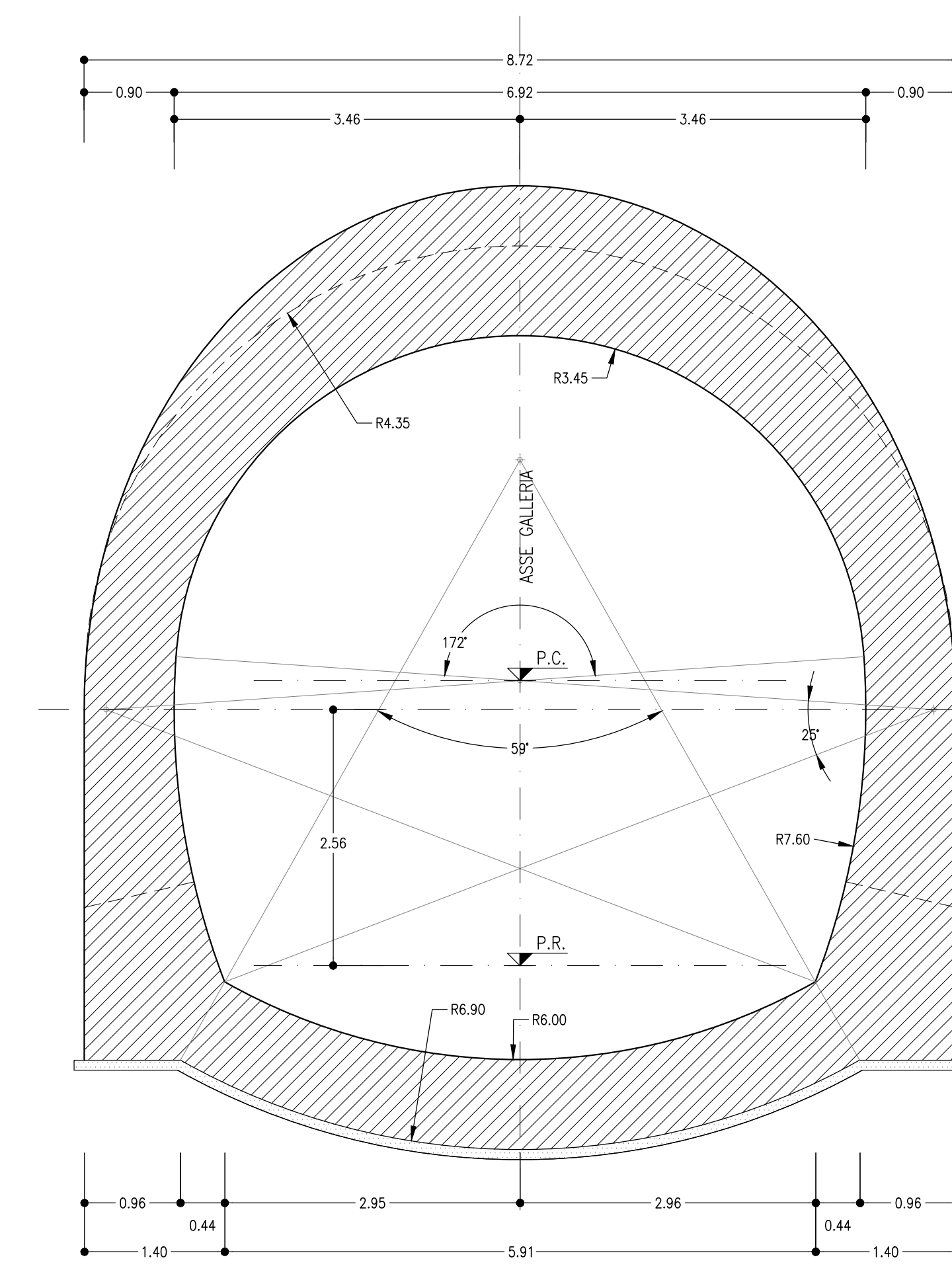
**PROFILO LONGITUDINALE**  
SCALA 1:50  
CARPENTERIA



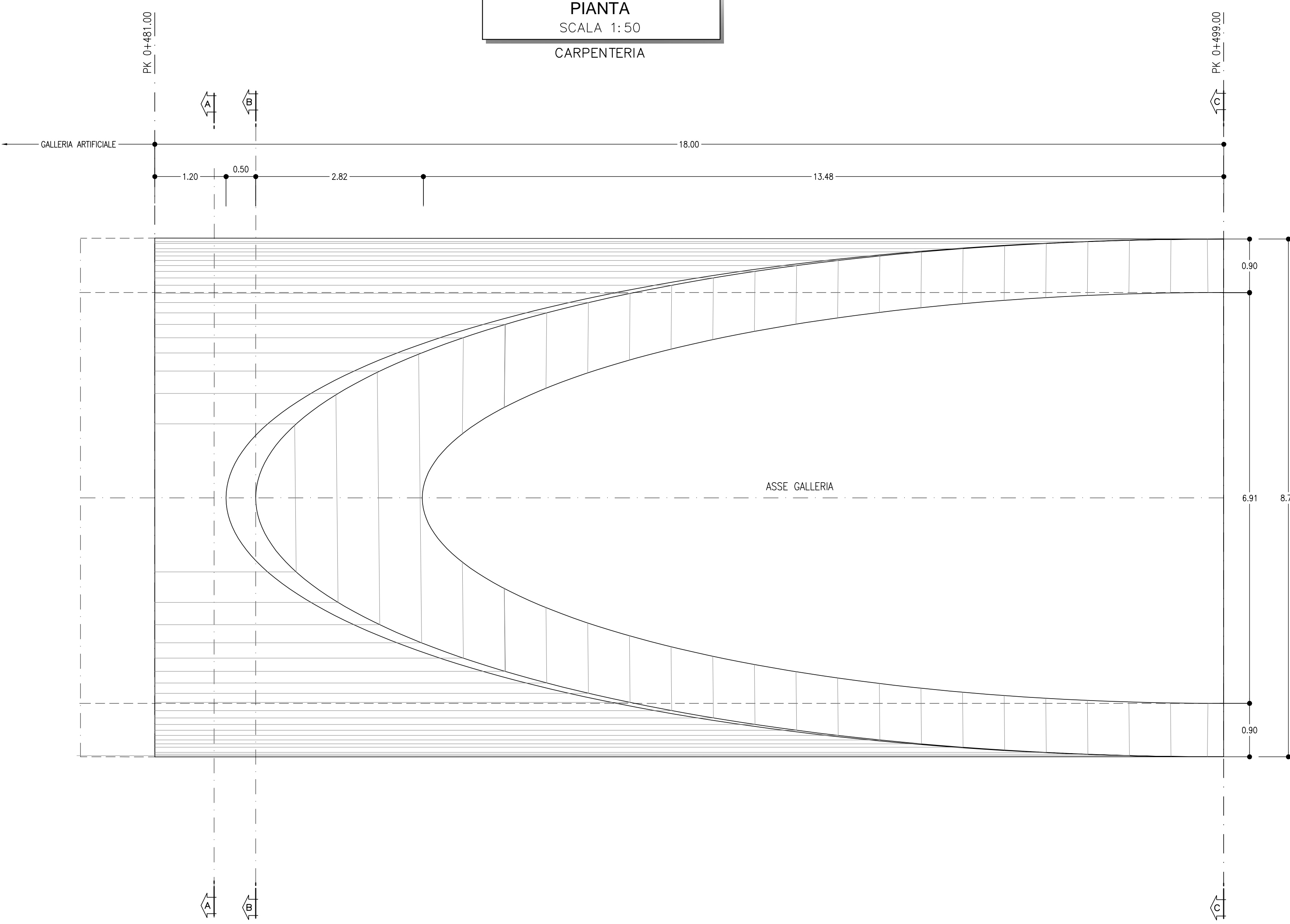
**SEZIONE A-A**  
SCALA 1:50  
CARPENTERIA



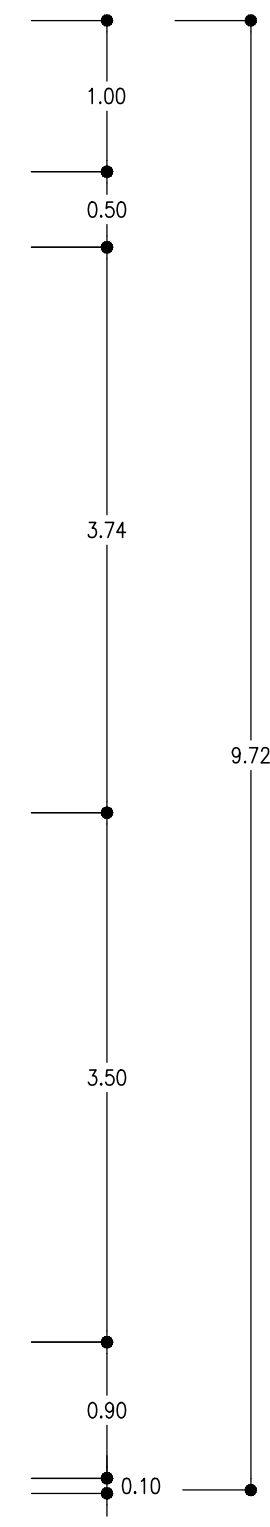
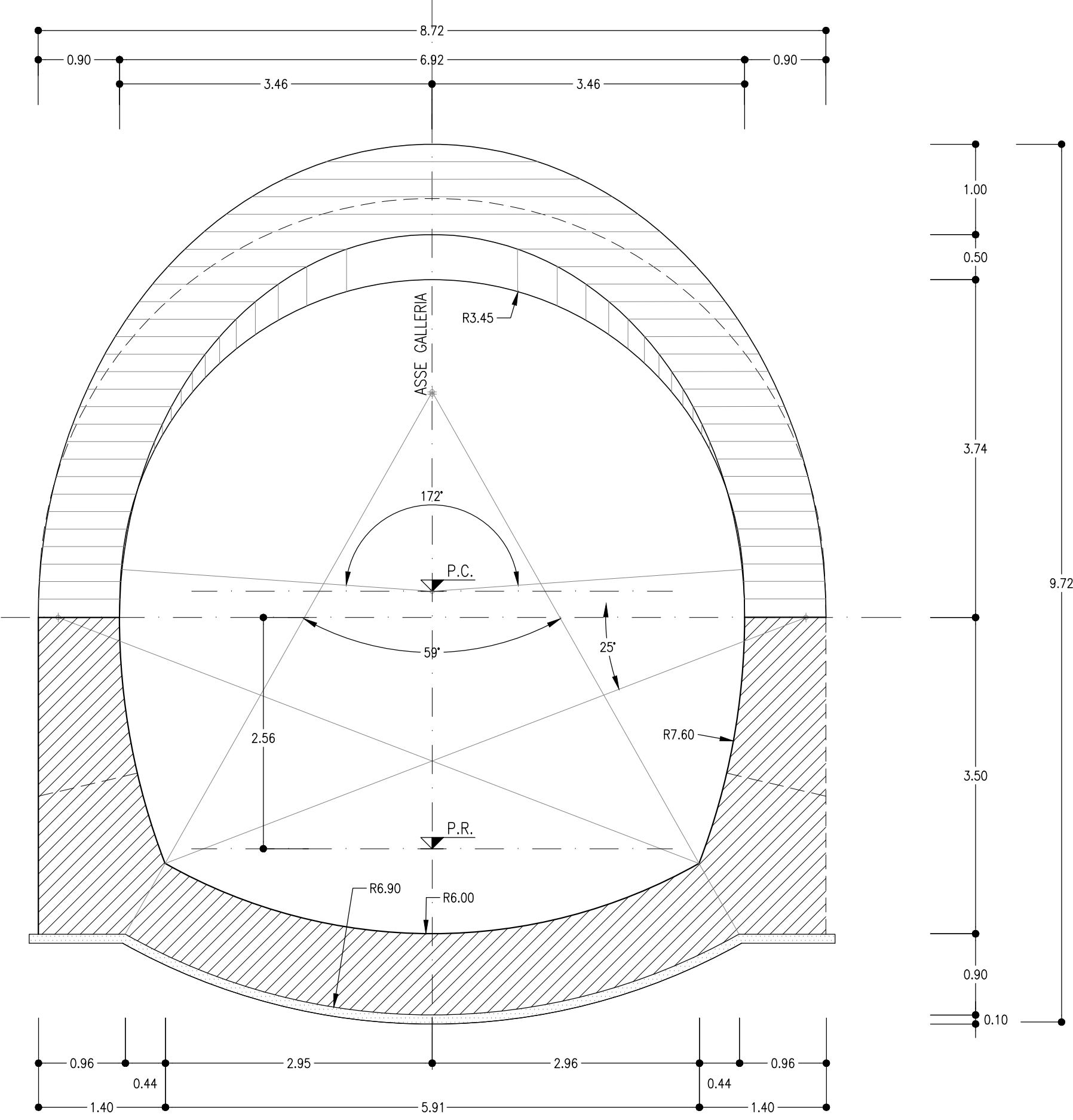
**SEZIONE B-B**  
SCALA 1:50  
CARPENTERIA



**PIANTA**  
SCALA 1:50  
CARPENTERIA



**SEZIONE B-B**  
SCALA 1:50  
CARPENTERIA



INCIDENZE	
CALOTTA E PIEDRITTI:	50 kg/mc
ARCO ROVESCIO	50 kg/mc

**NOTE**

- EVENTUALI DIFFERENZE TRA LE MISURE TOTALI E LE SOMMATORIE DELLE MISURE PARZIALI SONO DOVUTE AGLI ARROTONDAMENTI AUTOMATICI DI AUTOCAD
- PER LE CARATTERISTICHE DEI MATERIALI E NOTE DI CARATTERE GENERALE SI RIMANDA ALL'ELABORATO #50010075P0N0000001A

LEGENDA	
P.C. =	PIANO DEI CENTRI
P.R. =	PIANO DI ROTOLAMENTO



**DIREZIONE TECNICA**  
**U.O. GALLERIE**  
**PROGETTO DEFINITIVO**

**ITINERARIO NAPOLI - BARI**  
**RADDOPPIO TRATTA APICE - ORSARA**  
**I LOTTO FUNZIONALE APICE - HIRPINIA**

**GALLERIA MELITO - FINESTRA COSTRUTTIVA F3 pk 7+825 E CUNICOLO PED. pk 7+050 - IMBOCCO**  
Portale di imbocco - Carpenteria

SCALA: 1:50

COMMESSA	LOTTO	FASE	ENTE	TIPO DOC.	OPERA/DISCIPLINA	PROGR.	REV.
IFOG	01	D	07	B/B	GA0900	003	A

Revis.	Descrizione	Redatto	Data	Verificato	Data	Approvato	Data	Autorizzato	Data
A	Emissione esecutiva	E. Fogli	07/07/2017	R. Fogli	07/07/2017	D. Fogli	07/07/2017	A. Fogli	07/07/2017