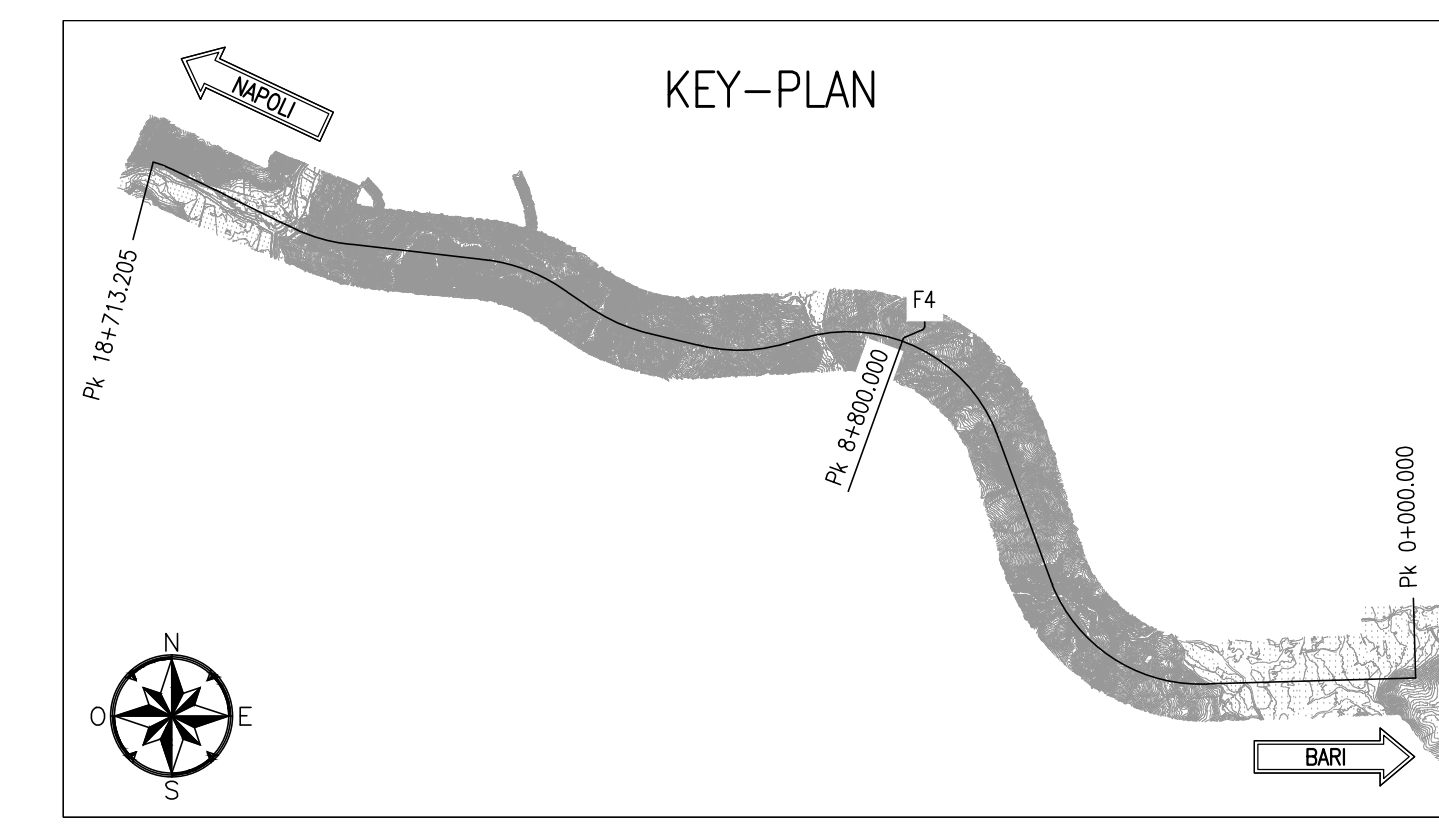
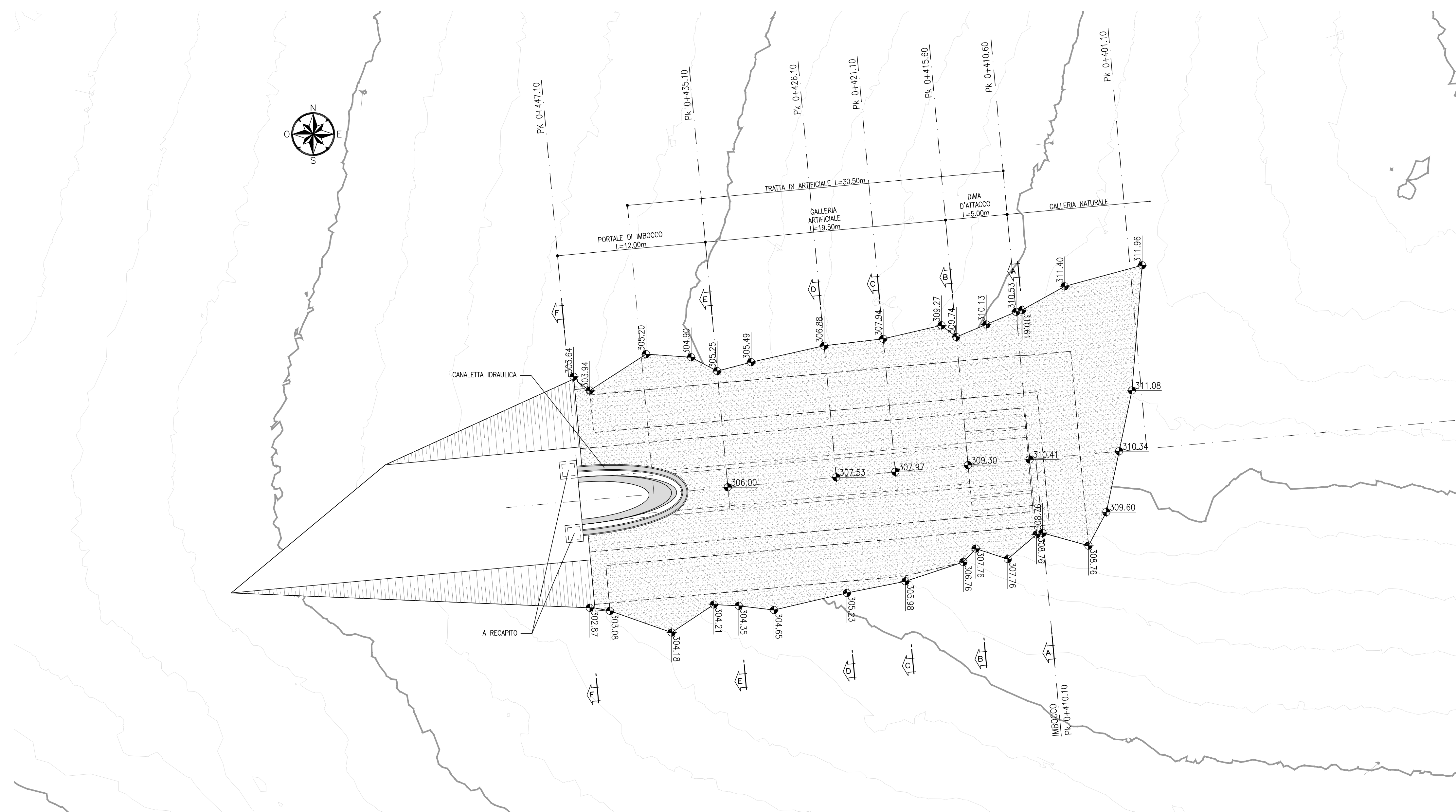
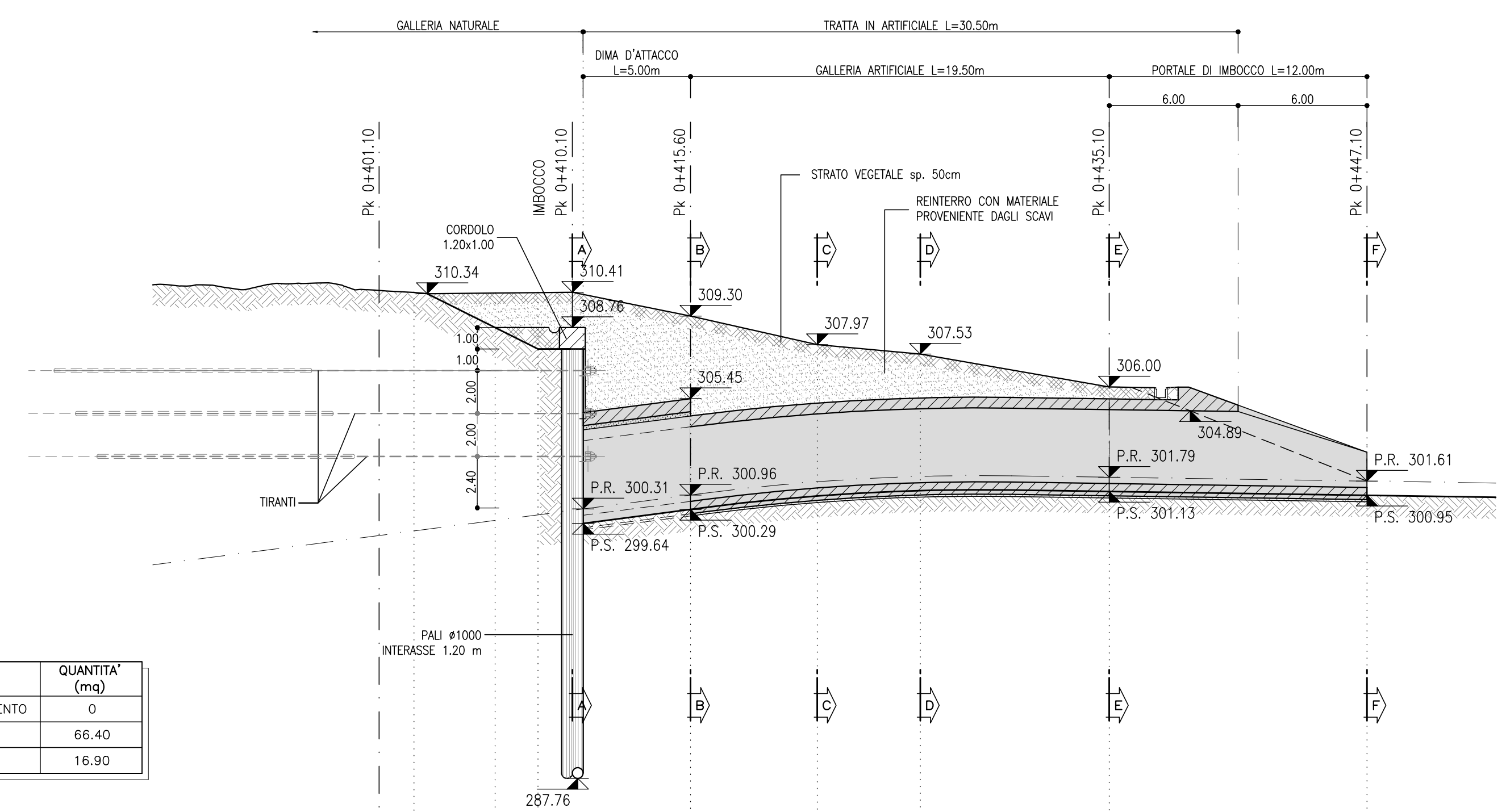


PLANIMETRIA DI PROGETTO
SCALA 1:200



PROFILO LONGITUDINALE
SCALA 1:200



MATERIALE	QUANTITA' (mq)
GETTO DI COMPLETAMENTO	0
REINTERRO	66.40
TERRENO VEGETALE	16.90

Q_{inf} = 285.00

	PROGRESSIVE	304.00	304.09	304.40	304.76	305.39	306.00	306.50	307.00	307.50	308.00	308.50	309.00	309.50	310.00
QUOTE TERRENO		304.00	304.09	304.40	304.76	305.39	306.00	306.50	307.00	307.50	308.00	308.50	309.00	309.50	310.00
QUOTE PROGETTO		304.00	304.09	304.40	304.76	305.39	306.00	306.50	307.00	307.50	308.00	308.50	309.00	309.50	310.00
PARZIALI		1.60	3.80	2.00	7.10	5.90	4.80	8.80	12.00						

NOTE

- EVENTUALI DIFFERENZE TRA LE MISURE TOTALI E LE SOMMATORIE DELLE MISURE PARZIALI SONO DOVUTE AGLI ARROTONDAMENTI AUTOMATICI DI AUTOCAD
- PER LE CARATTERISTICHE DEI MATERIALI E NOTE DI CARATTERE GENERALE SI RIMANDA ALL'ELABORATO IFG01D07SP00000001A

LEGENDA

- P.R. = PIANO DI RITOLAMENTO
- P.S. = PIANO DI SCAVO

COMMITTENTE:

PROGETTAZIONE:

DIREZIONE TECNICA
U.O. GALLERIE
PROGETTO DEFINITIVO

ITINERARIO NAPOLI - BARI
RADDOPPIO TRATTA APICE - ORSARA
I LOTTO FUNZIONALE APICE - HIRPINIA

GALLERIA MELITO - USCITA DI EMERGENZA PEDONALE F4 pk 8+800 - IMBOCCO
Sistemazione definitiva - Planimetria e profilo longitudinale

SCALA :
1:200

COMMESSA LOTTO FASE ENTE TIPO DOC. OPERA/DISCIPLINA PROG. REV.

IFOG	01	D	07	L9	GA1000	002	A		
Revis.	Descrizione	Redatto	Data	Verificato	Data	Approvato	Data	Autorizzato	Data
A	Emissione esecutiva	E.Fiorilli	Luglio 2017	P. Praticelli	Luglio 2017	D. Aprile	Luglio 2017	A. Scuderi	Luglio 2017