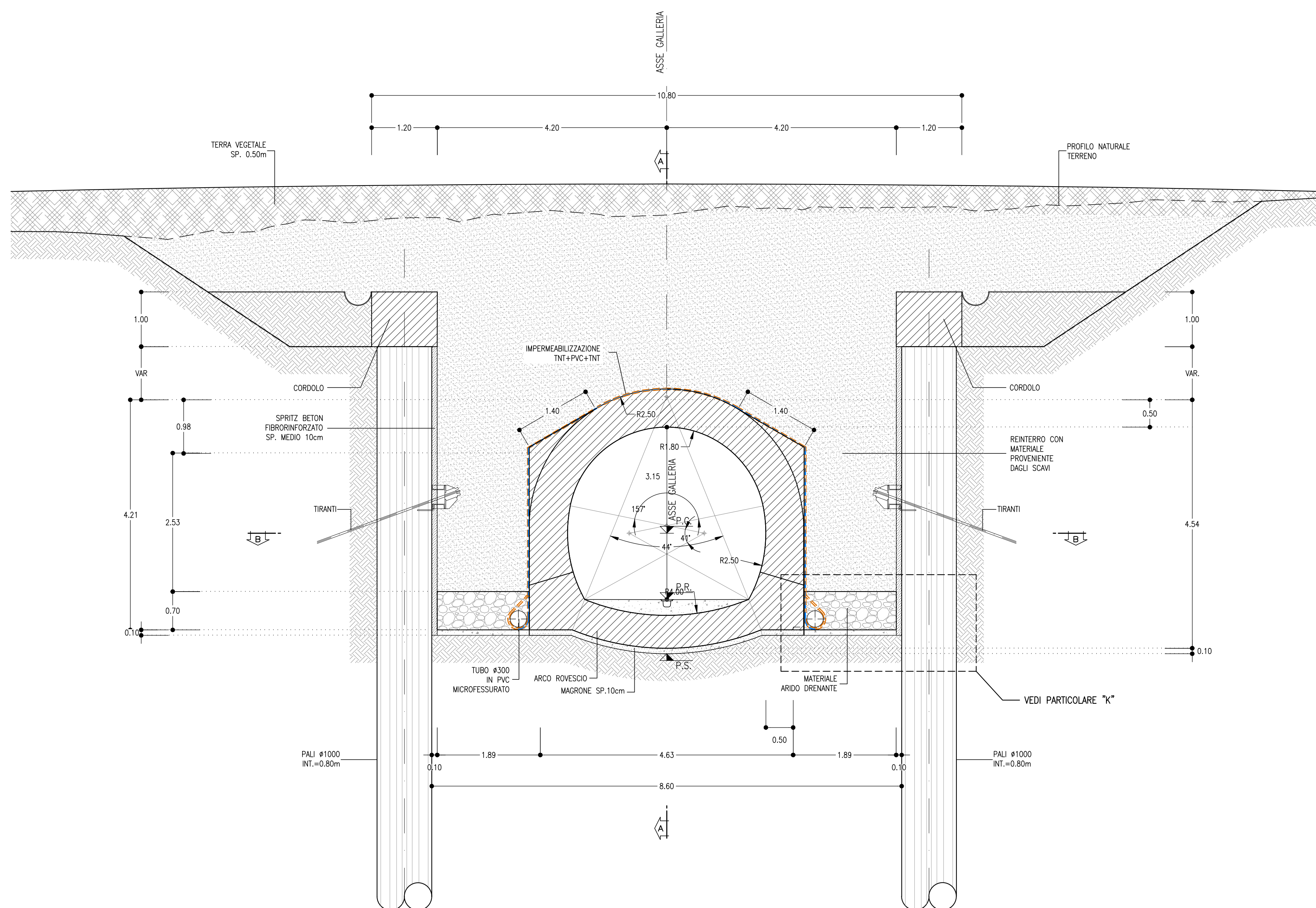
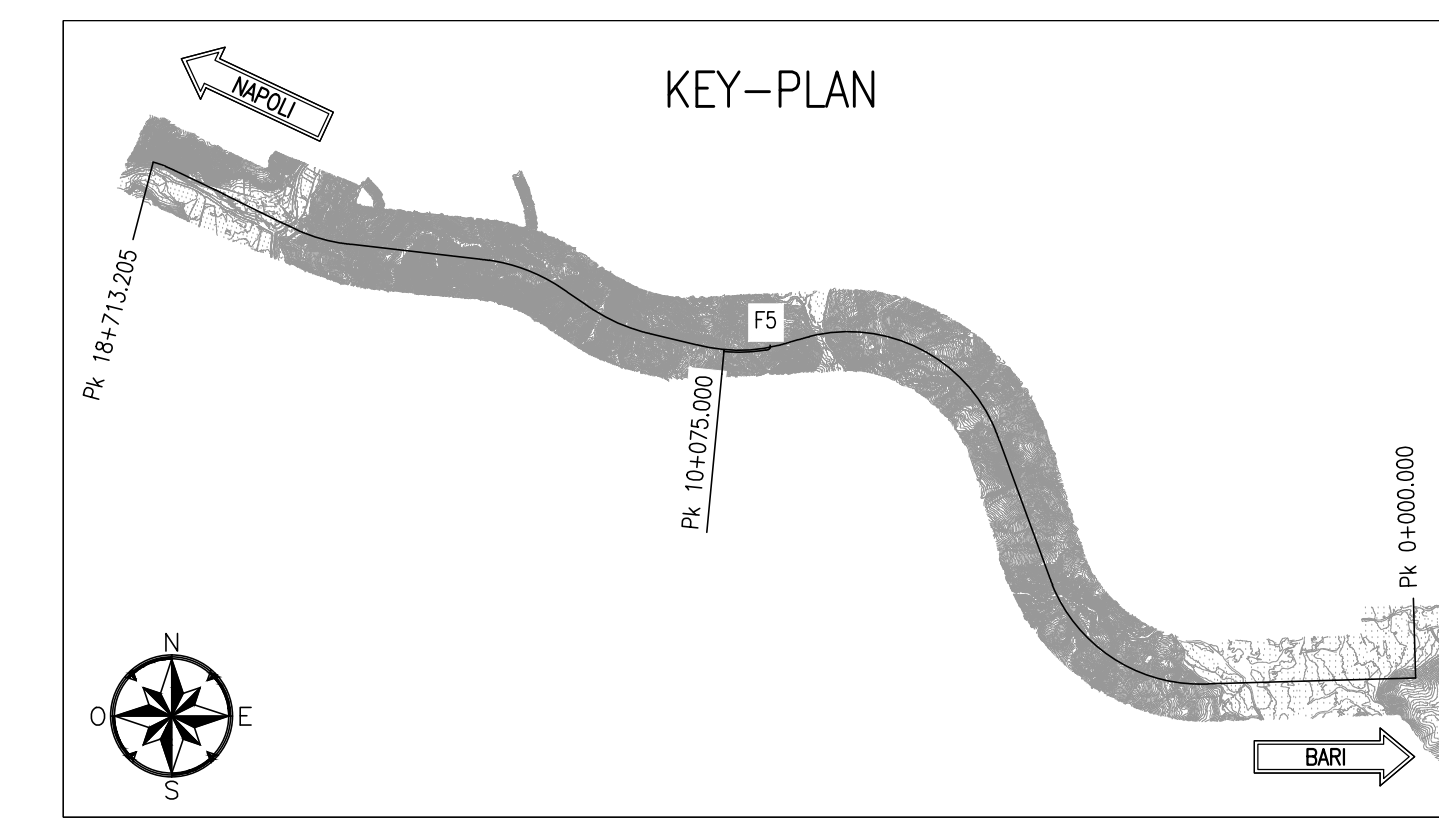
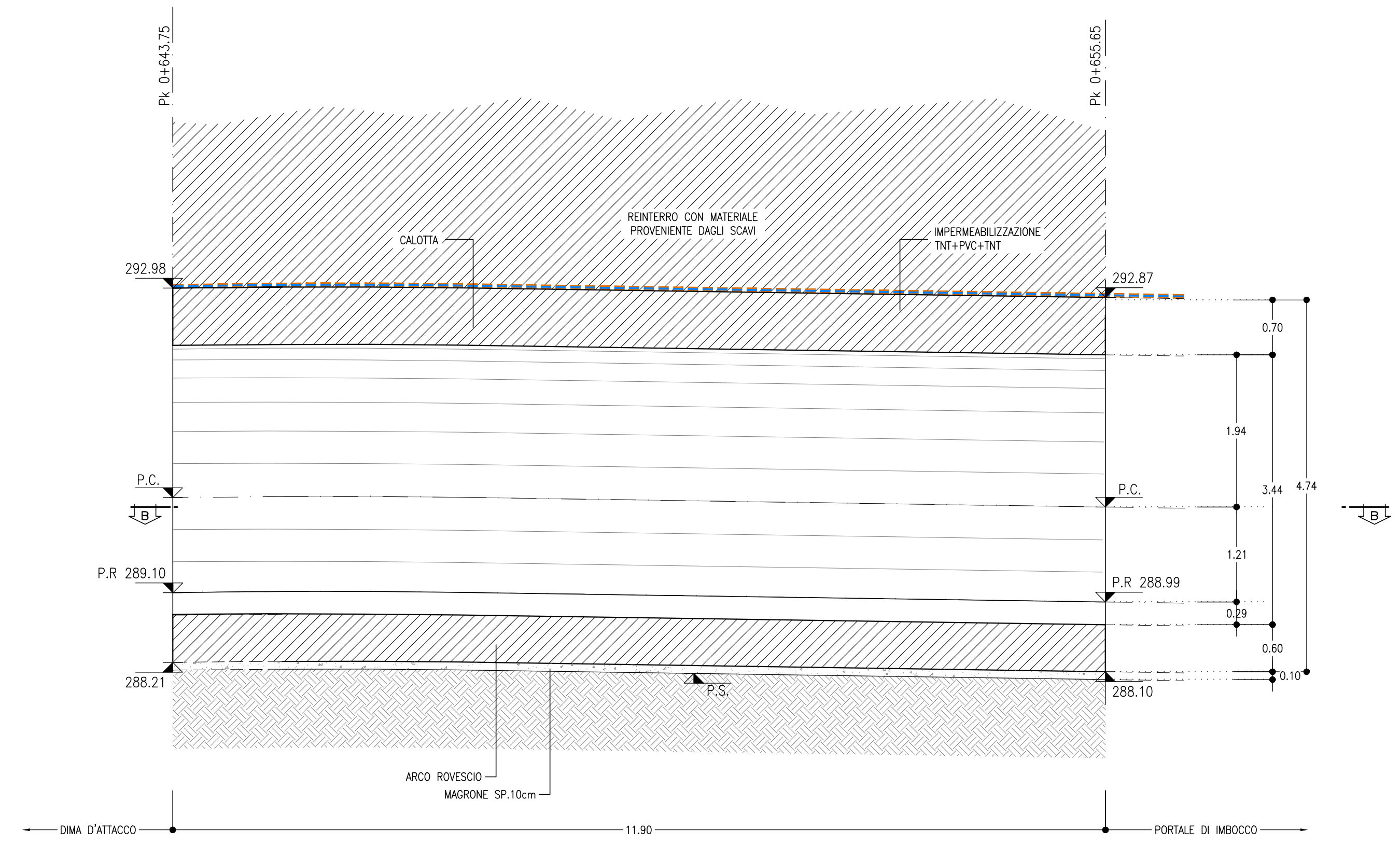


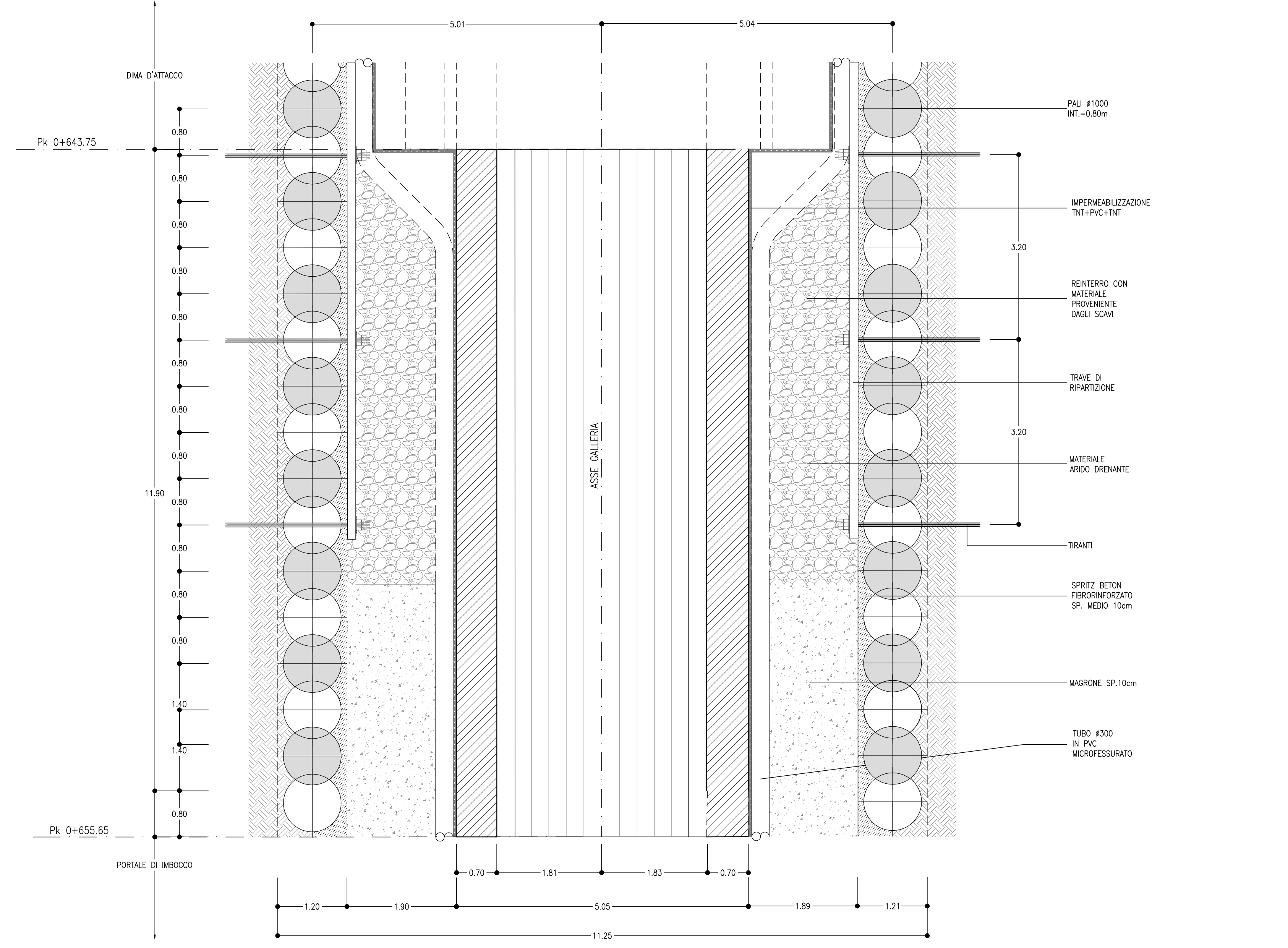
**SEZIONE TIPO**  
SCALA 1:50  
GALLERIA ARTIFICIALE



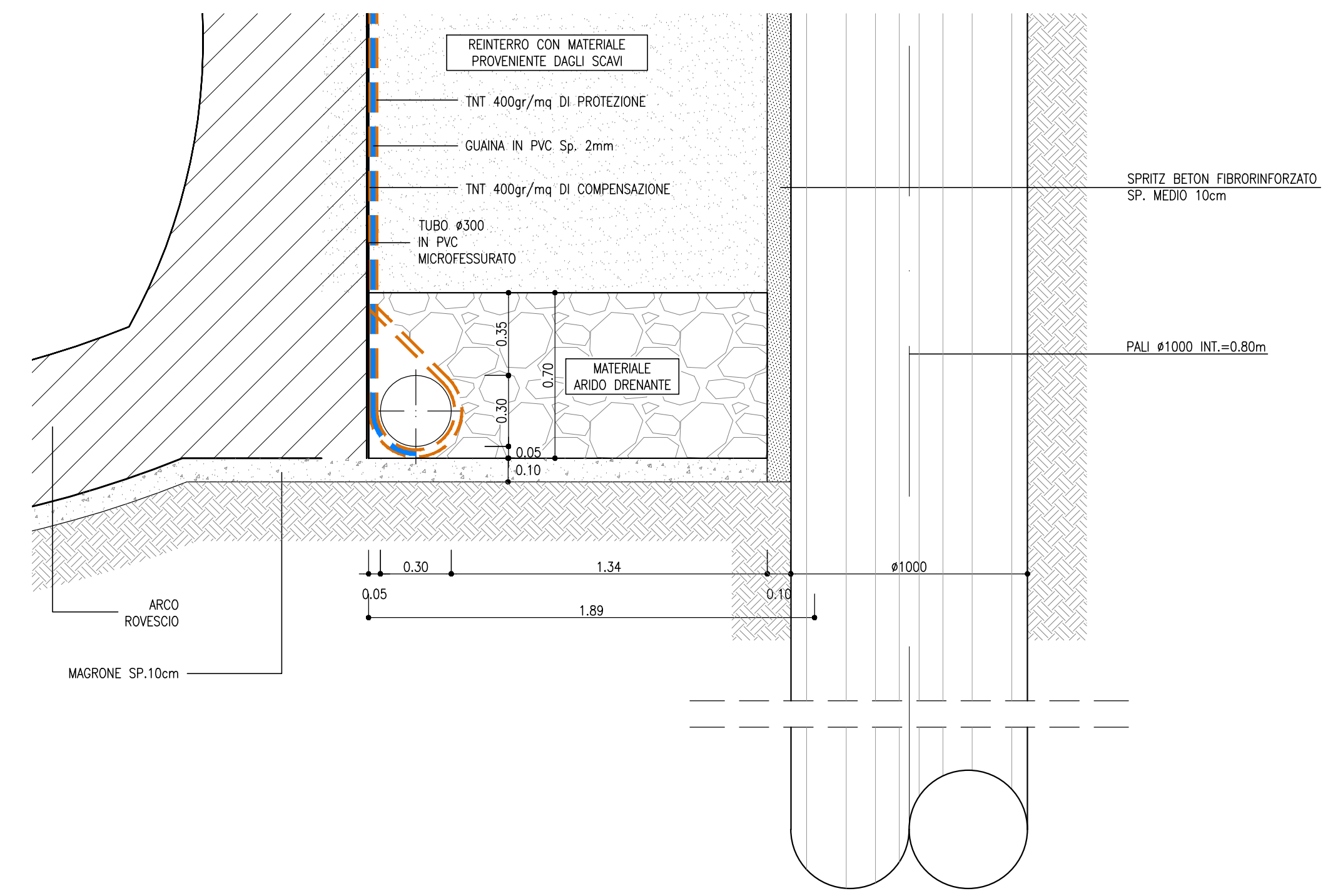
**SEZIONE A-A**  
SCALA 1:50



**SEZIONE B-B**  
SCALA 1:50



**PARTICOLARE "K"**  
SCALA 1:20  
DETTAGLIO IMPERMEABILIZZAZIONE E DRENAGGIO AL PIEDE



INCIDENZE	
CALOTTA E PIEDRITTI:	50 kg/mc
ARCO ROVESCIO:	50 kg/mc

**NOTE**

- EVENTUALI DIFFERENZE TRA LE MISURE TOTALI E LE SOMMATORIE DELLE MISURE PARZIALI SONO DOVUTE AGLI ARROTONDAMENTI AUTOMATICI DI AUTOCAD
- PER LE CARATTERISTICHE DEI MATERIALI E NOTE DI CARATTERE GENERALE SI RIMANDA ALL'ELABORATO IF0201007SP00000001A

LEGENDA	
P.C. =	PIANO DEI CENTRI
P.R. =	PIANO DI ROTOLAMENTO
P.S. =	PIANO DI SCAVO

COMMITTENTE:  
**RFI**  
RAFFINERIA ITALIANA  
GRUPPO FERROVIE DELLO STATO ITALIANO

PROGETTAZIONE:  
**ITALFERR**  
GRUPPO FERROVIE DELLO STATO ITALIANO

**DIREZIONE TECNICA**  
**U.O. GALLERIE**

**PROGETTO DEFINITIVO**

**ITINERARIO NAPOLI - BARI**  
**RADDOPPIO TRATTA APICE - ORSARA**  
**I LOTTO FUNZIONALE APICE - HIRPINIA**  
**GALLERIA ROCCHETTA - USCITA DI EMERGENZA PEDONALE PK 11+075 E CUNICOLO PEDONALE PK 12+000- IMBOCCO**  
Galleria artificiale policentrica - Carpenteria

Revis.	Descrizione	Redatto	Data	Verificato	Data	Approvato	Data	Autorizzato	Data
A	Emissione esecutiva	E. Fiori	Luglio 2017	P. Paoletti	Luglio 2017	D. Aprile	Luglio 2017	A. Scorsone	Luglio 2017