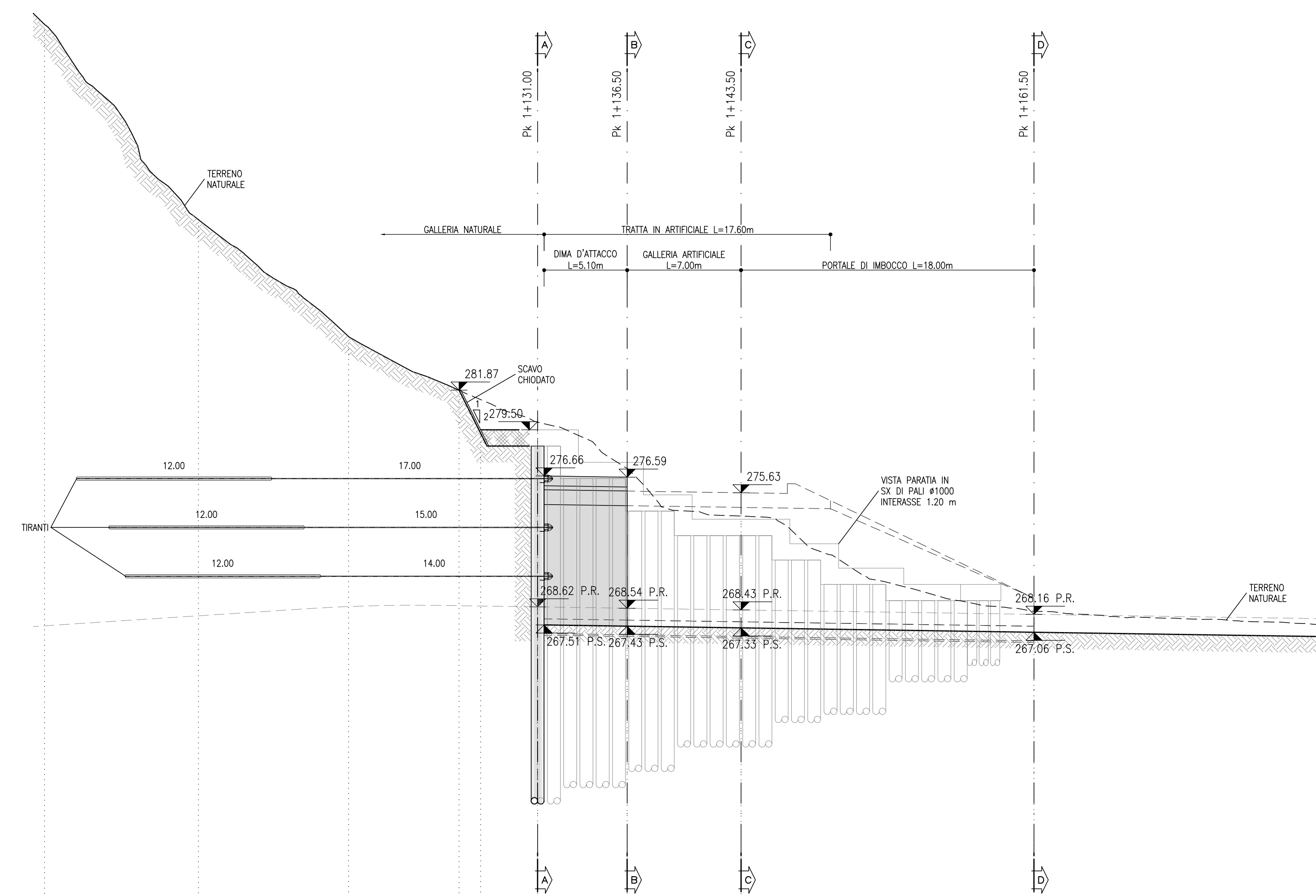


PROFILO IN ASSE TRACCIATO
SCALA 1:200
AREA SCAVO 216.00mq



Q.ref.=250.00

PROGRESSIVE	204.40	204.41	204.41	204.41	204.42	204.43	204.43	204.44	204.45	204.45	204.46	204.46	204.47	204.47	204.48	204.48	204.49
QUOTE TERRENO																	
QUOTE PROGETTO	9.45	9.23	6.79	1.33	3.50	5.50	7.00	18.00	18.50								
PARZIALI																	

NOTE

- EVENTUALI DIFFERENZE TRA LE MISURE TOTALI E LE SOMMATORIE DELLE MISURE PARZIALI SONO DOVUTE AGLI ARROTONDAMENTI AUTOMATICI DI AUTOCAD
- PER LE CARATTERISTICHE DEI MATERIALI E NOTE DI CARATTERE GENERALE SI RIMANDA ALL'ELABORATO IF0031007SPGN0000014

LEGENDA

P.R.= PIANO DI ROTOLAMENTO
P.S.= PIANO DI SCAVO

COMMITTENTE:

RFI
RAFFINATA PERIODICITÀ ITALIANA
GRUPPO FERROVIE DELLO STATO ITALIANE

PROGETTAZIONE:

ITALFERR
GRUPPO FERROVIE DELLO STATO ITALIANE

DIREZIONE TECNICA
U.O. GALLERIE

PROGETTO DEFINITIVO

ITINERARIO NAPOLI - BARI
RADDOPPIO TRATTA APICE - ORSARA
I LOTTO FUNZIONALE APICE - HIRPINIA
GALLERIA ROCCHETTA - FINESTRA COSTRUTTIVA/USCITA DI EMERGENZA
F6 pk 13+850 E CUNICOLI PEDONALI pk 12+975 (BA) e 14+725 (NA) - IMBOCCO
Fase provvisoria - Planimetria e profilo longitudinale

SCALA :
1:200

COMMESSA LOTTO FASE ENTE TIPO DOC. OPERA/DISCIPLINA PROGR. REV.

IF003 01 D 07 L9 GA1200 001 A

Revis.	Descrizione	Redatto	Data	Verificato	Data	Approvato	Data	Autorizzato	Data
A	Emissione esecutiva	E.F. [Firma]	Luglio 2017	P. [Firma]	Luglio 2017	D. [Firma]	Luglio 2017	A. [Firma]	Luglio 2017

FATTORE DI PLOTTAGGIO LAYOUT: 1 mm su carta