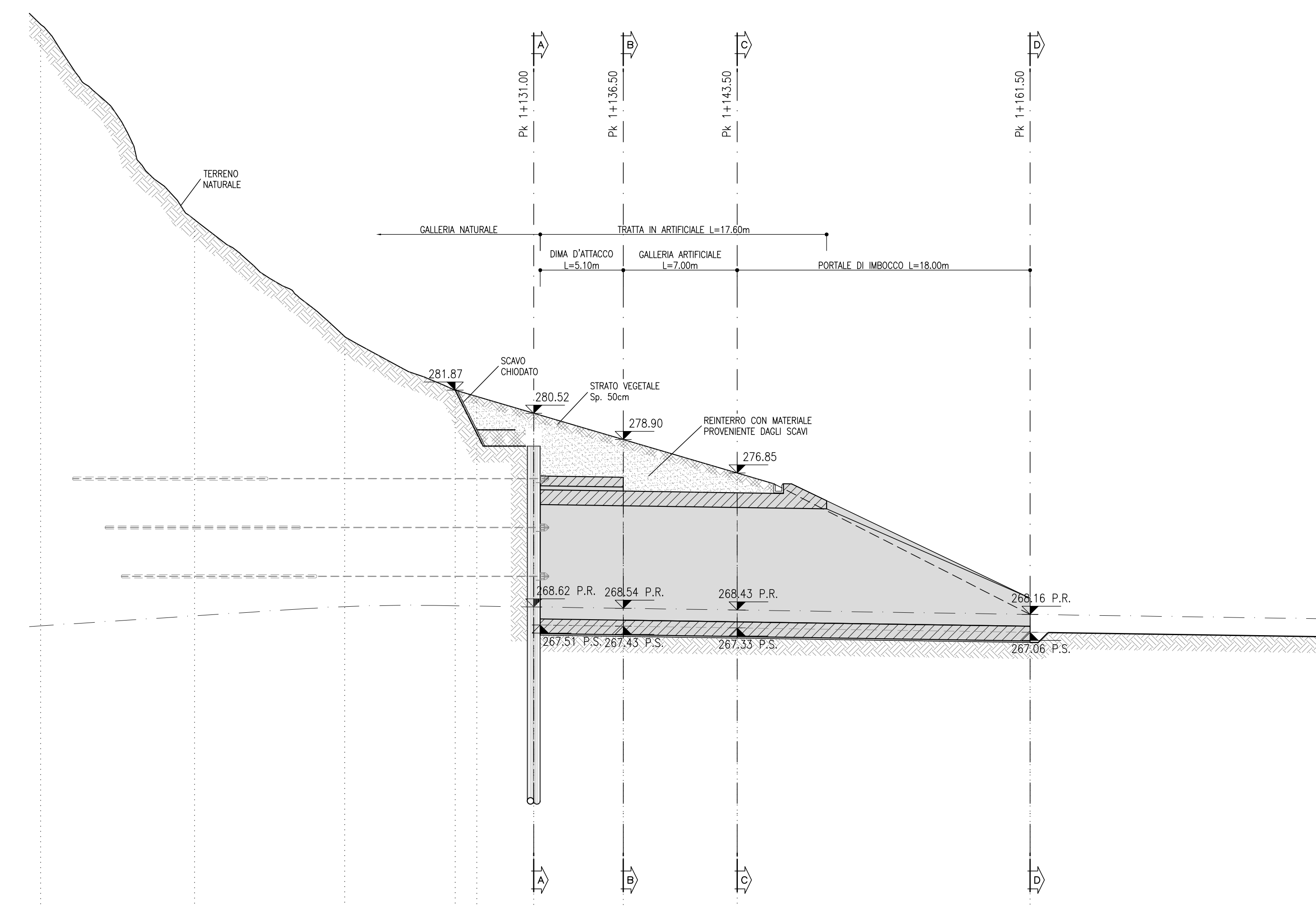


### PROFilo IN ASSE TRACCIATO SCALA 1:200



MATERIALE	QUANTITA' (mq)
GETTO DI COMPLETAMENTO	0
RENTERRO	30.12
TERRENO VEGETALE	9.65

Q. rif. = 250.00

PROGRESSIVE	1180.70	1181.15	1181.58	1181.97	1182.30	1182.50	1182.50	1183.00	1183.50	1184.00	1184.50	1185.00
QUOTE TERRENO	30.40	29.41	28.21	26.53	25.87	25.54	25.50	25.50	27.90	27.85	27.50	26.78
QUOTE PROGETTO	30.40	29.41	28.21	26.53	25.87	25.54	25.50	25.50	27.90	27.85	27.50	26.78
PARZIALI		9.45	9.23	6.79	1.33	3.50	5.50	7.00	18.00	18.50		

#### NOTE

- EVENTUALI DIFFERENZE TRA LE MISURE TOTALI E LE SOMMATORIE DELLE MISURE PARZIALI SONO DOVUTE AGLI ARROTONDAMENTI AUTOMATICI DI AUTOCAD
- PER LE CARATTERISTICHE DEI MATERIALI E NOTE DI CARATTERE GENERALE SI RIMANDA ALL'ELABORATO IF00210075P0N0000014

#### LEGENDA

P.R. = PIANO DI ROTOLAMENTO  
P.S. = PIANO DI SCAVO

COMMITTENTE:

PROGETTAZIONE:

**DIREZIONE TECNICA**  
**U.O. GALLERIE**

**PROGETTO DEFINITIVO**

**ITINERARIO NAPOLI - BARI**  
**RADDOPPIO TRATTA APICE - ORSARA**  
**I LOTTO FUNZIONALE APICE - HIRPINIA**  
**GALLERIA ROCCHETTA - FINESTRA COSTRUTTIVA/USCITA DI EMERGENZA**  
**F6 pk 13+850 E CUNICOLI PEDONALI pk 12+975 (BA) e 14+725 (NA) - IMBOCCO**  
Sistemazione definitiva - Planimetria e profilo longitudinale

SCALA :  
1:200

COMMESSA LOTTO FASE ENTE TIPO DOC. OPERA/DISCIPLINA PROGR. REV.

IF0G 01 D 07 L9 GA1200 002 A

Revis.	Descrizione	Redatto	Data	Verificato	Data	Approvato	Data	Autorizzato	Data
A	Emissione esecutiva	E. Fiori	Luglio 2017	P. Piacentini	Luglio 2017	D. Apicini	Luglio 2017	A. Scornati	Luglio 2017