

PROFILO LONGITUDINALE
SCALA 1:500

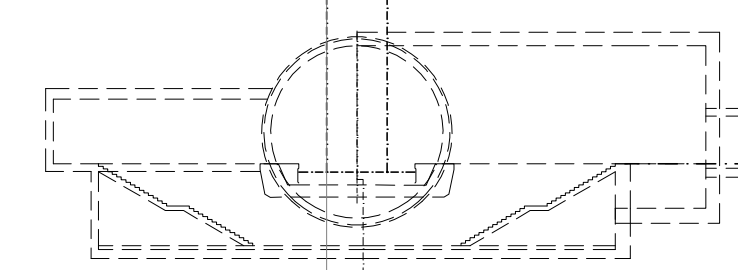
PROFILO TERRENO

USCITA DI EMERGENZA L=641,60m

GALLERIA NATURALE L=611,00m

TRATTA IN ARTIFICIALE L=30,60m
 DIMA D'ATTACCO L=25,00m
 GALLERIA ARTIFICIALE L=14,60m
 PORTALE DI IMBOCCO L=11,00m

12.5



PROGRESSIVE	185,65420000	186,654396051	187,654592101	188,654788151	250,234982251	251,00260444	251,00260444	251,00260444
QUOTE TERRENO								
QUOTE PROGETTO								
PARZIALI	53,36	12,40			12,40		28,96	
					534,46			

COMMITTENTE:
RFI
 RETE FERROVIARIA ITALIANA
 GRUPPO FERROVIE DELLO STATO ITALIANE

PROGETTAZIONE:
ITAFERR
 GRUPPO FERROVIE DELLO STATO ITALIANE

DIREZIONE TECNICA
U.O. GALLERIE
PROGETTO DEFINITIVO

ITINERARIO NAPOLI - BARI
RADDOPPIO TRATTA APICE - ORSARA
I LOTTO FUNZIONALE APICE - HIRPINIA

GALLERIA ROCCHETTA - USCITA DI EMERG. PEDONALE F7 A pk 15+700 - IMBOCCO
 Planimetria e profilo longitudinale TAV 2/2

SCALA :
 1:500

COMMESSA LOTTO FASE ENTE TIPO DOC. OPERA/DISCIPLINA PROGR. REV.

Revis.	Descrizione	Redatto	Data	Verificato	Data	Approvato	Data	Autorizzato	Data
A	Emissione esecutiva	M. Zingales	Loggio 2017	R. Bazzani	Loggio 2017	D. Aprile	Luglio 2017	A. Scuderi	Luglio 2017