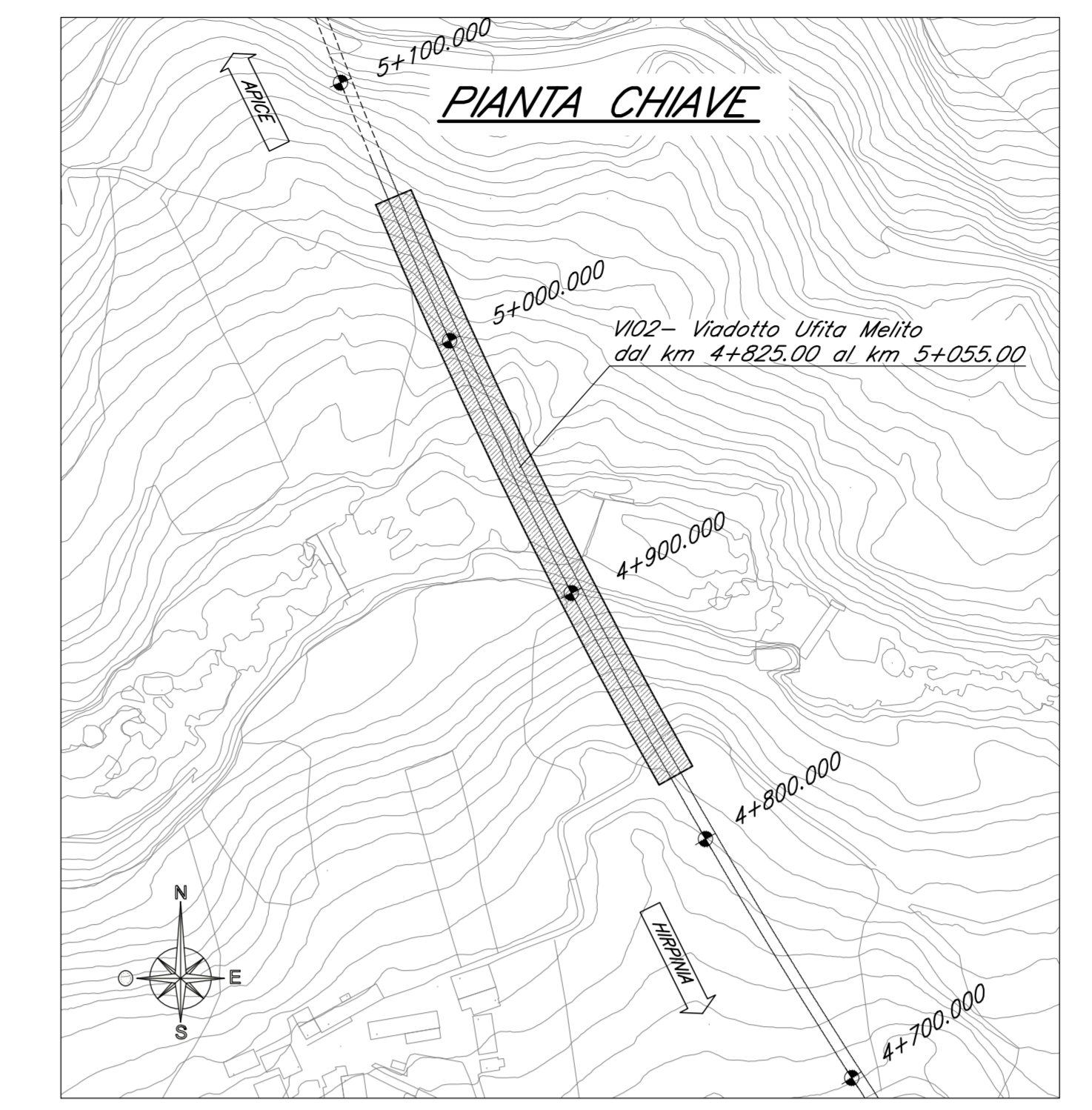
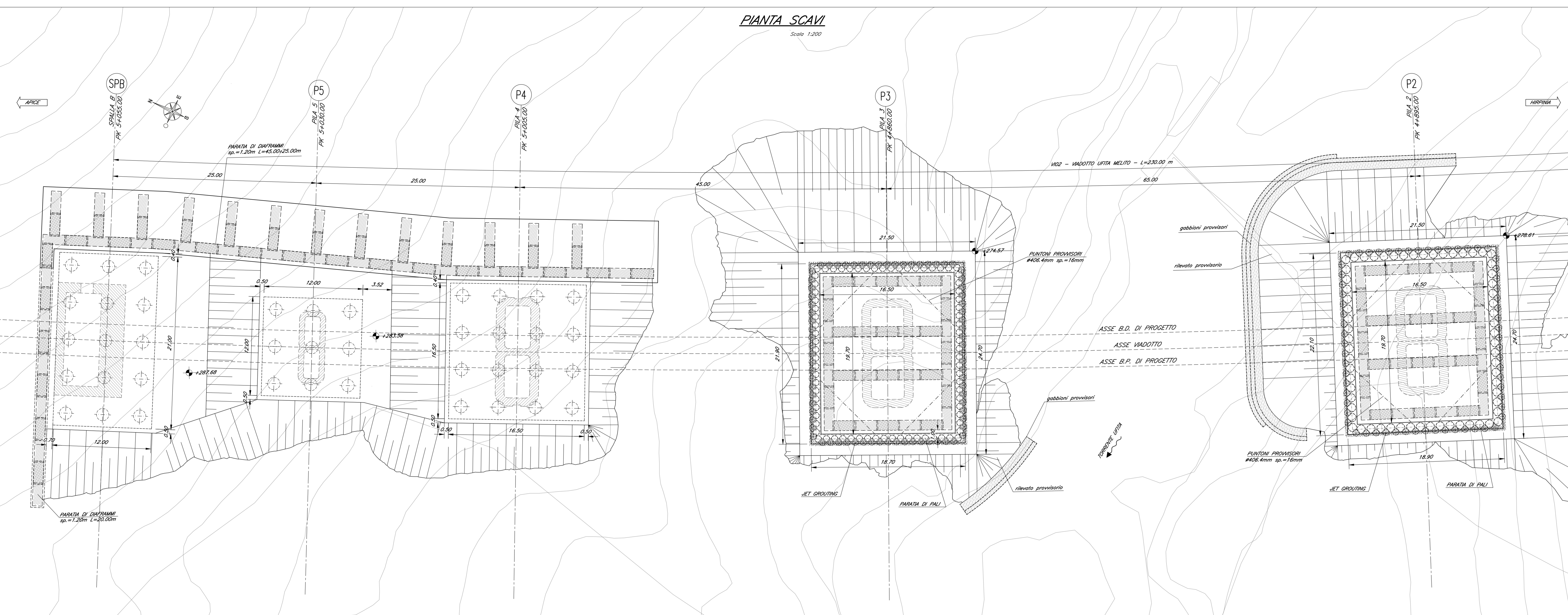
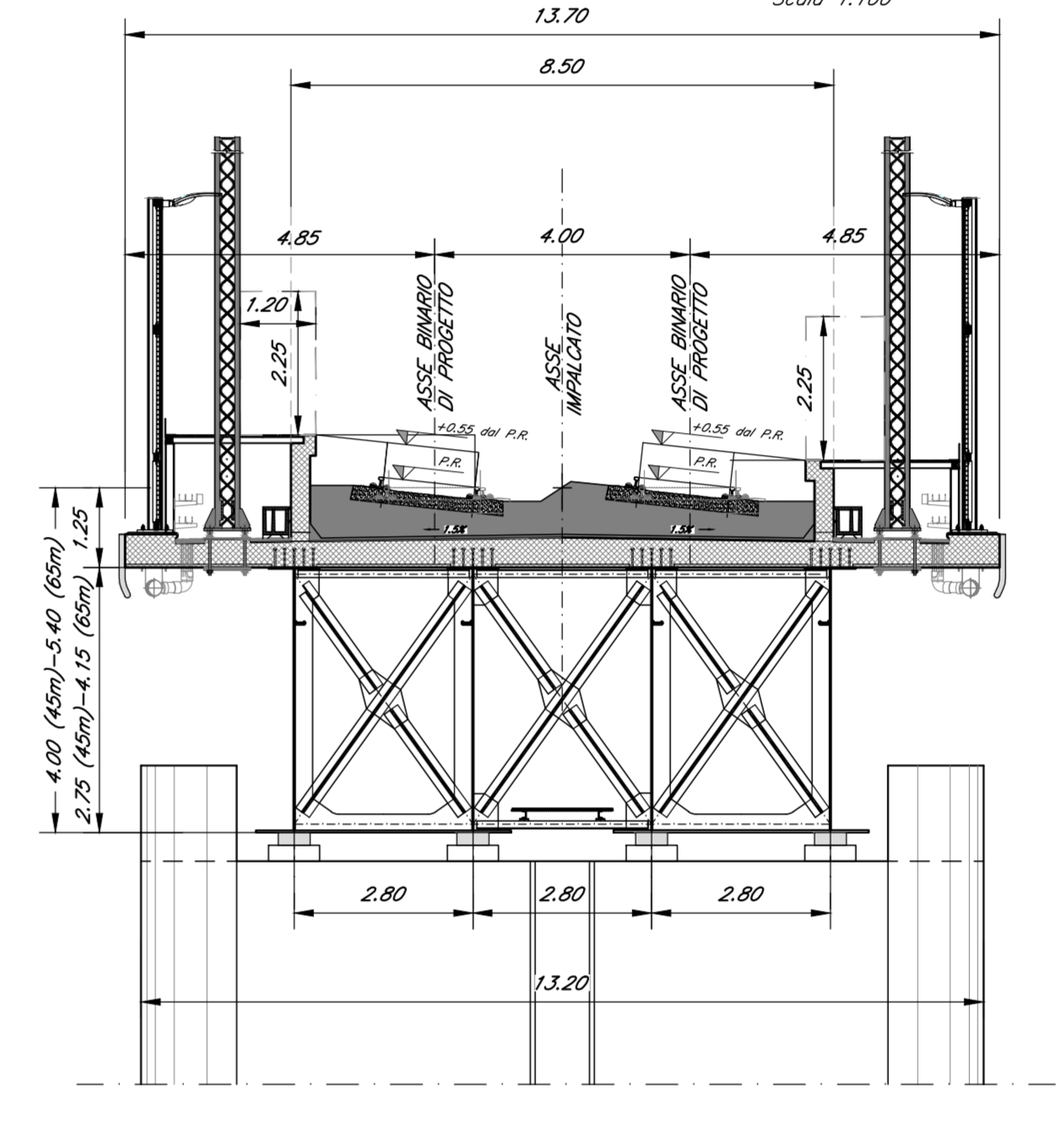


PIANTA SCAVI

Scala 1:200

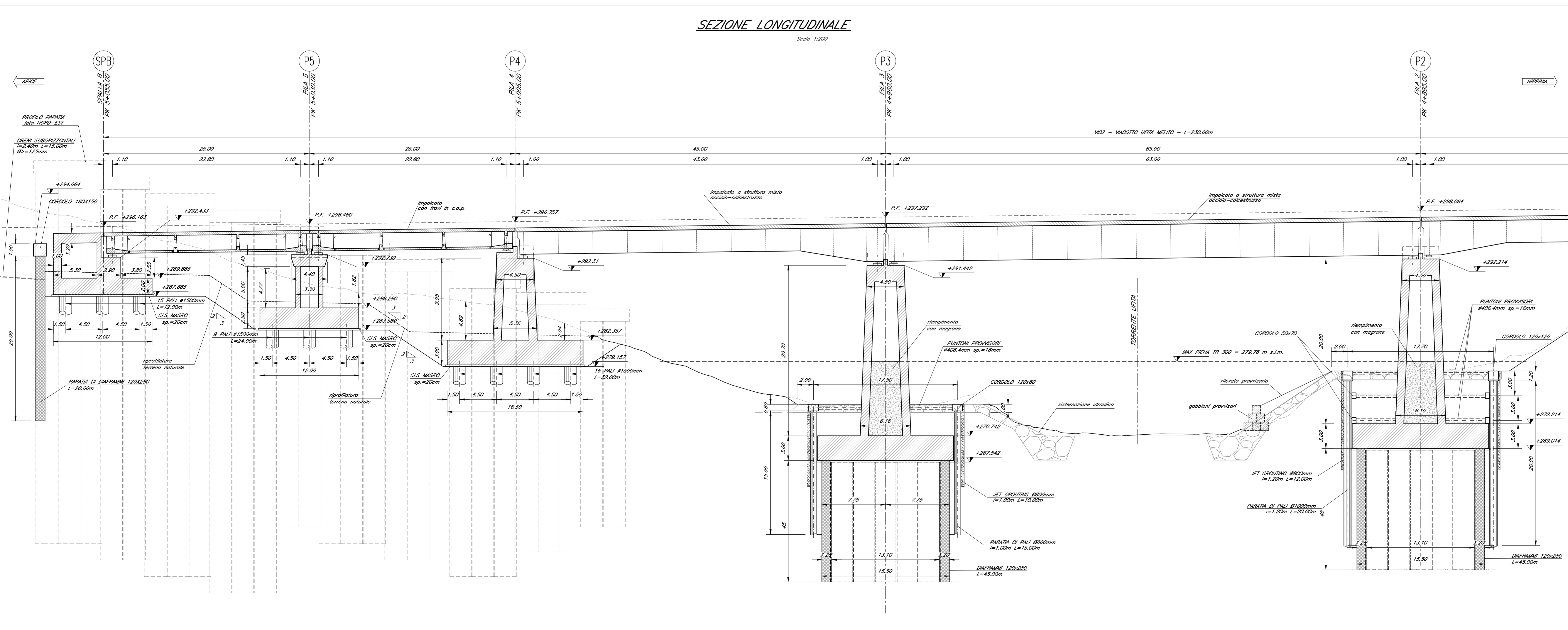


SEZIONE TIPO
(campate L=45m e L=65m)



SEZIONE LONGITUDINALE

Scala 1:200



- NOTE:
- 1) Per la tabella materiali e note generali fare riferimento al documento "PROG10097TDC0000001 - Tabella Materiali e Note generali per Viadotti V021, V022, V023 e V024".
 - 2) Per gli aspetti strutturali specifici fare riferimento anche agli elaborati specialistici di merito.
 - 3) Per indicazioni sulle fasi realizzative fare riferimento al documento "PROG10097TDC0000001 - Relazione Tecnica-Descrittiva delle Opere Civili - Viadotti V021, V022, V023 e V024".
 - 4) Trattamento "a matrice" dei muri frontali e laterali delle spalle del viadotto.

COMMITTENTE: **RFI** - INFRASTRUTTURE ITALIANE - GRUPPO FERROVIE DELLO STATO ITALIANE

PROGETTAZIONE: **ITALFERR** - GRUPPO FERROVIE DELLO STATO ITALIANE

DIREZIONE TECNICA
U.O. OPERE CIVILI E GESTIONE DELLE VARIANTI

PROGETTO DEFINITIVO

ITINERARIO NAPOLI - BARI
RADDOPPIO TRATTA APICE - ORSARA
I LOTTO FUNZIONALE APICE - HIRPINIA

VIADOTTO dal km 4+825.00 al km 5+055.00: Viadotto Ulfia Melito
Pianta scavi e sezione longitudinale - Tav. 2 di 2

COMMESSA LOTTO FASE ENTE TIPO DOC. OPERA/DISCIPLINA PROG. REV.

110	01	D	09	P2	110200	002	A
-----	----	---	----	----	--------	-----	---

Rev.	Descrizione	Redatto	Data	Verificato	Data	Approvato	Data	Autorizzato	Data
A	Emissione esecutiva	D. Gennaro	10/07/2012	T. Albera	10/07/2012	D. Alessi	10/07/2012		

File: \PROG10097TDC0000001.n. n. Lab.: **579**