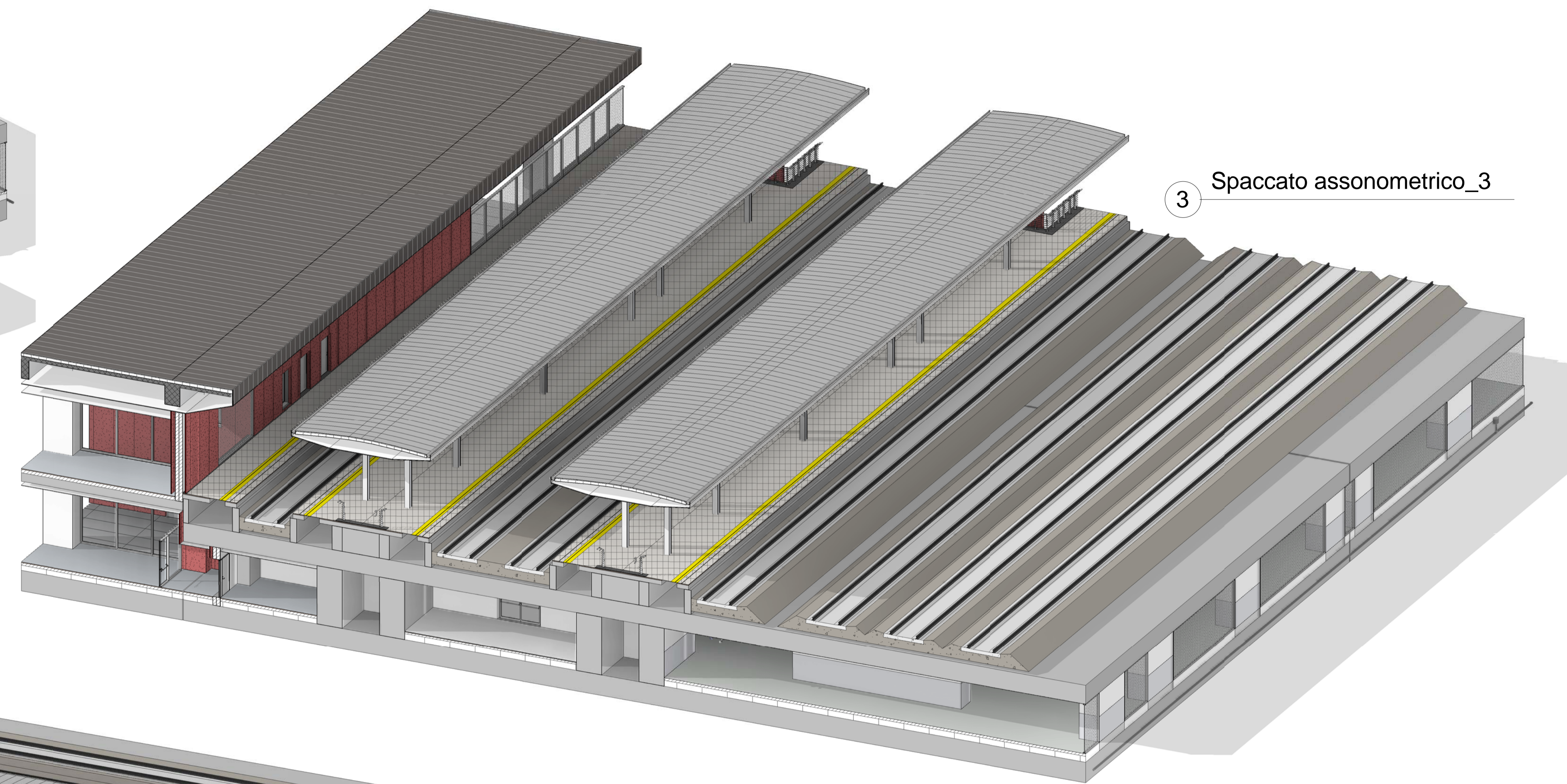
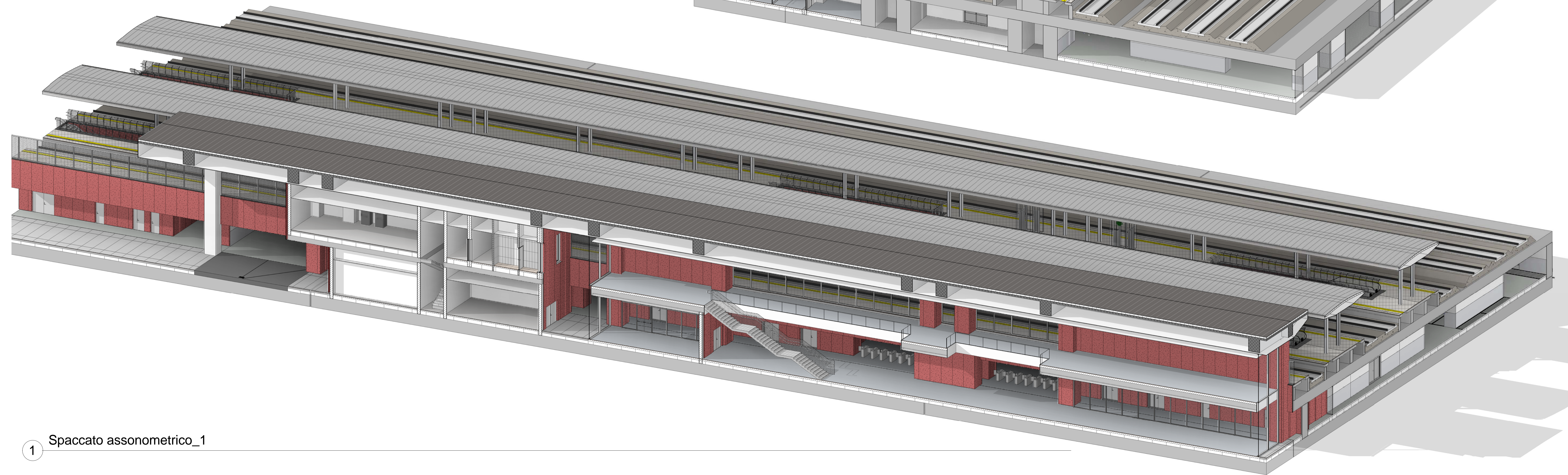


2 Spaccato assonometrico_2



3 Spaccato assonometrico_3



1 Spaccato assonometrico_1



COMMITTENTE:



PROGETTAZIONE:



DIREZIONE TECNICA

U.O. ARCHITETTURA STAZIONI E TERRITORIO

PROGETTO DEFINITIVO

TRATTA FERROVIARIA HIRPINIA - APICE

ELABORATO:

FV01 - STAZIONE DI HIRPINIA - Spaccato assonometrico

SCALA:

COMMESSA	LOTTI	FAS	ENT	TIPO	OPERAC/DISCIPLIN	PROGR	REV
IFOG	01	D	44	AX	FV0100	001	A

Revis.	Descrizione	Redatto	Data	Verificato	Data	Approvato	Data	Autorizzato
A	EMMISSIONE ESECUTIVA	S. Palazzo	Lug 2017	C. Valeri	Lug 2017	D. Agnes	Lug 2017	15/08/2017 15/08/2017 15/08/2017

File: IFOG-01-D-44-AX-FV0100-001-A.rvt