

**LEGENDA IMPIANTO HVAC**

LEGENDA DEI SIMBOLI CONVENZIONALI IN QUERTELLA (NORMA UNI EN 12053-1)

COLLEGAMENTI ELETTRICI DI RIFERIMENTO (C.A.D. 7/17)

INGRESSO ANALOGICO

USCITA DIGITALE

AI

INGRESSO ANALOGICO

AI

UNITA' NERVICIA DI CONTROLLO

UP-01

CONDIZIONATORE AUTONOMO MONOBLOCCO AD ESPANSIONE DIRETTA TIPO UNDER PORTATA ARIA EVAPORATORE 1800 MCH POTENZA FRIGORIFERA TOTALE 7 kW POTENZA FRIGORIFERA TOTALE 5 kW POTENZA TERMICA (CON RISCALDATORE ELETTRICO) 1,5 kW

CONDIZIONATORE AUTONOMO MONOBLOCCO AD ESPANSIONE DIRETTA TIPO UNDER PORTATA ARIA EVAPORATORE 1800 MCH POTENZA FRIGORIFERA TOTALE 5 kW POTENZA FRIGORIFERA TOTALE 3 kW POTENZA TERMICA (CON RISCALDATORE ELETTRICO) 1,5 kW

CONDIZIONATORE SPLIT A POMPA DI CALORE POTENZA UNITA' NOMINALE 5,0 kW IN RAFFREDDAMENTO E 5,0 kW IN RISCALDAMENTO

ESTRATTORE ASSIALE A PARETE PORTATA 1000mmh

ESTRATTORE ASSIALE A PARETE PORTATA 1000mmh

ESTRATTORE ASSIALE A PARETE PORTATA 1000mmh

S01

S02

SERRANDA A GRAVITA' 300 x 200

SERRANDA A GRAVITA' 200 x 100

GRIGLIA ESPULSIONE ARIA 570X300

GRIGLIA PRESA ARIA ESTERNA 570X300

GRIGLIA ESPULSIONE ARIA 620X300

GRIGLIA PRESA ARIA ESTERNA 620X300

GRIGLIA SCAMBIO ARIA CONDIZIONATORE N°12 (818)

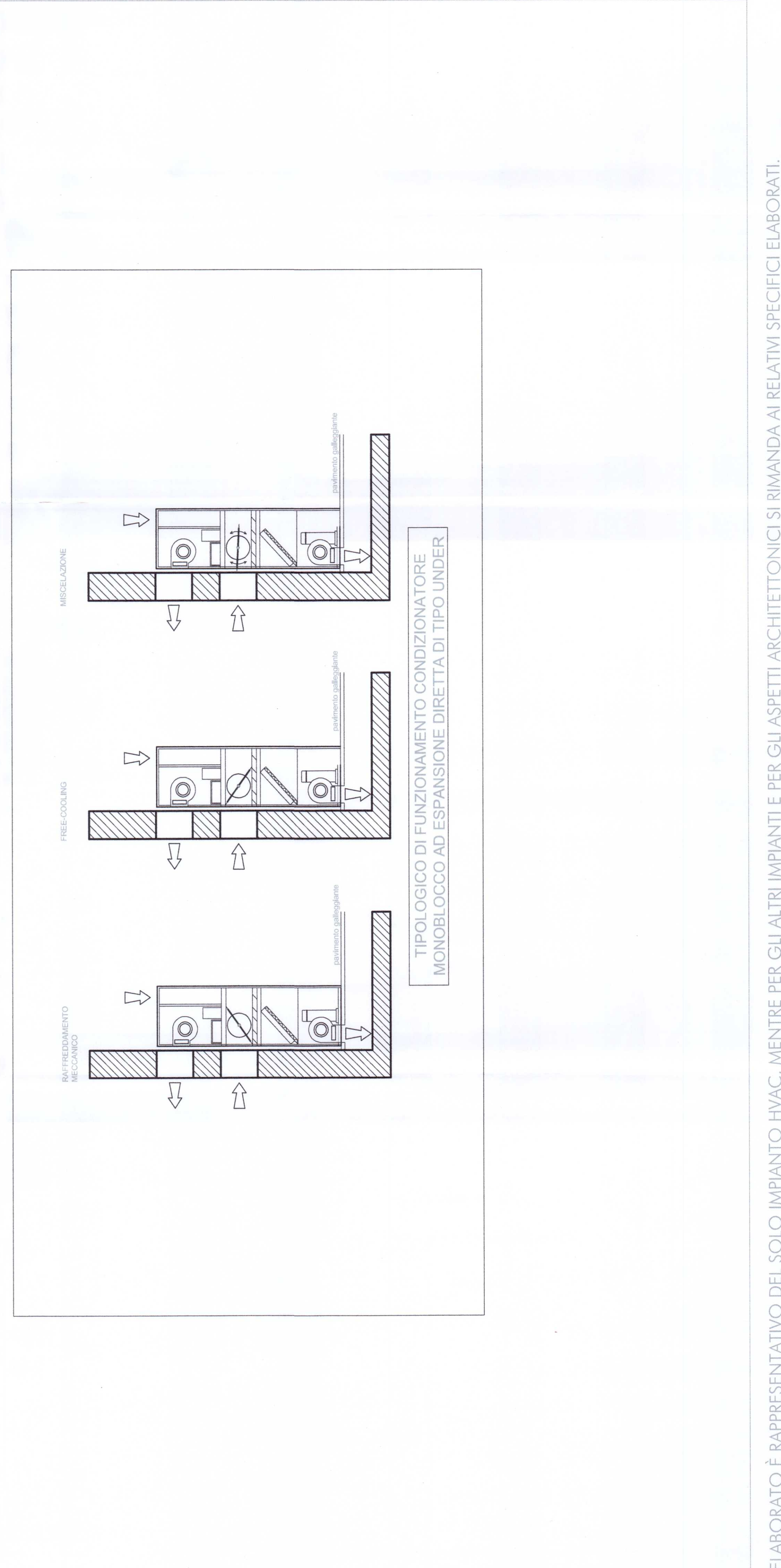
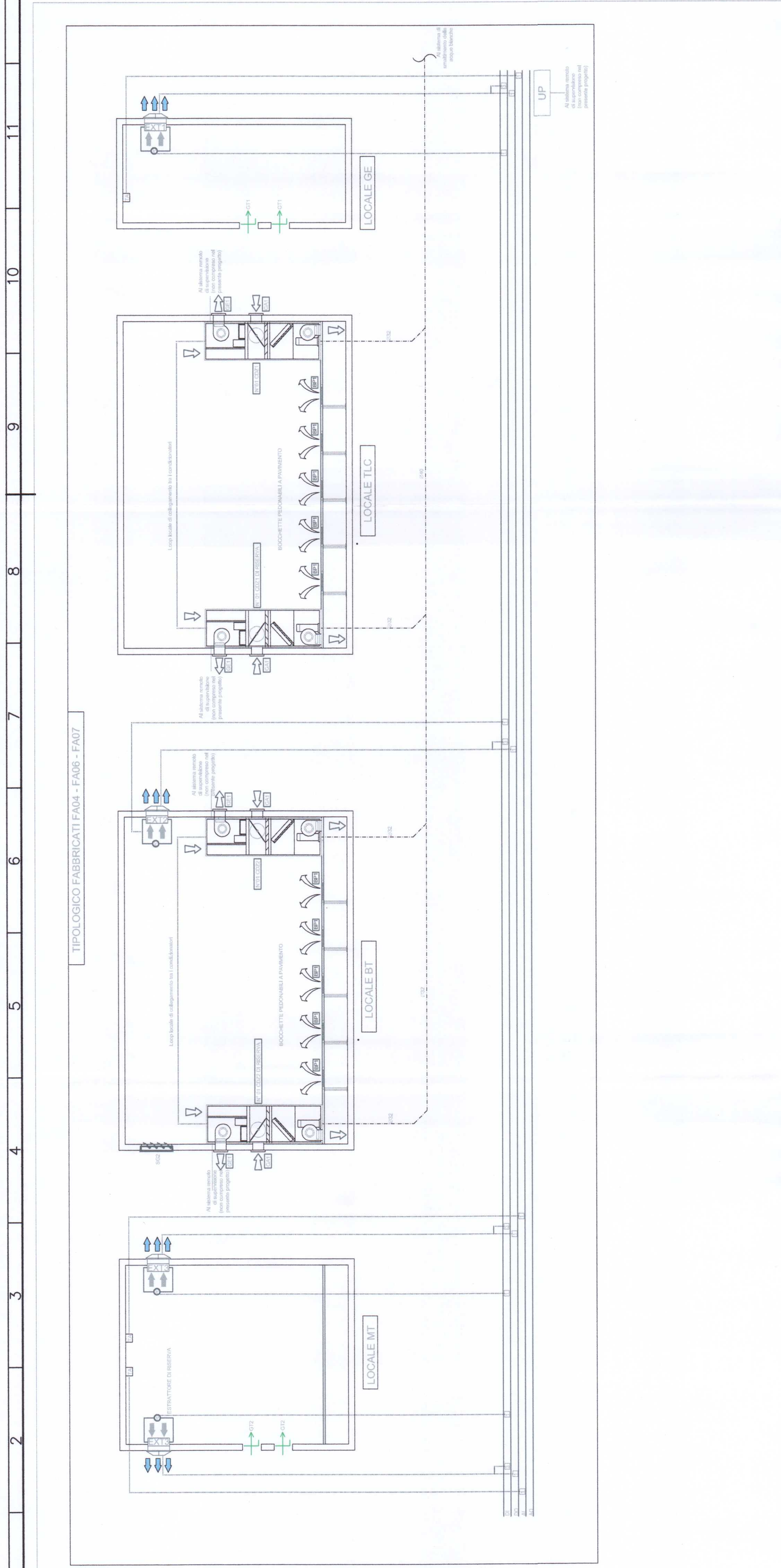
GRIGLIA DI TRANSITO 300 x 300

GRIGLIA DI TRANSITO 300 x 450

BUCCHETTA PEDONABILE 400X200

TERMOSTATO AMBIENTE

PRESSOSTATO DIFFERENZIALE



**COMMITTENTE:**

**PROGETTAZIONE:**

**ITALEFERR**  
GRUPPO FERROVIE DELLO STATO ITALIANE

**DIREZIONE TECNICA**  
**U.O. PIANIFICAZIONE E COORDINAMENTO PROGETTI**  
**PROGETTO DEFINITIVO**

**ITINERARIO NAPOLI - BARI**  
**RADDOPPIO TRATTA APICE - ORSARA**  
**I LOTTO FUNZIONALE APICE - HIRPINIA**

TIPOLOGICO FABBRICATI FA04 - FA06 - FA07

Schema funzionale - Impianto HVAC

SCALA: -:-

COMMESSA LOTTO FASE ENTE TIPO DOC. OPERADISCIPLINA Progr. REV.

IFOG 01 D 17 DX IT00003 002 A

Revis.	Descrizione	Redatto	Data	Verificato	Data	Approvato	Data	Autorizzato	Data
A	Emissione esecutiva	C. Messore	28/07/2017	S. Meali	28/07/2017	D. Agno	28/07/2017	A. Fieschi	28/07/2017

File: n. Elib.: 644

L'ELABORATO È RAPPRESENTATIVO DEL SOLO IMPIANTO HVAC, MENTRE PER GLI ALTRI IMPIANTI E PER GLI ASPETTI ARCHITETTONICI SI RIMANDA AI RELATIVI SPECIFICI ELABORATI.