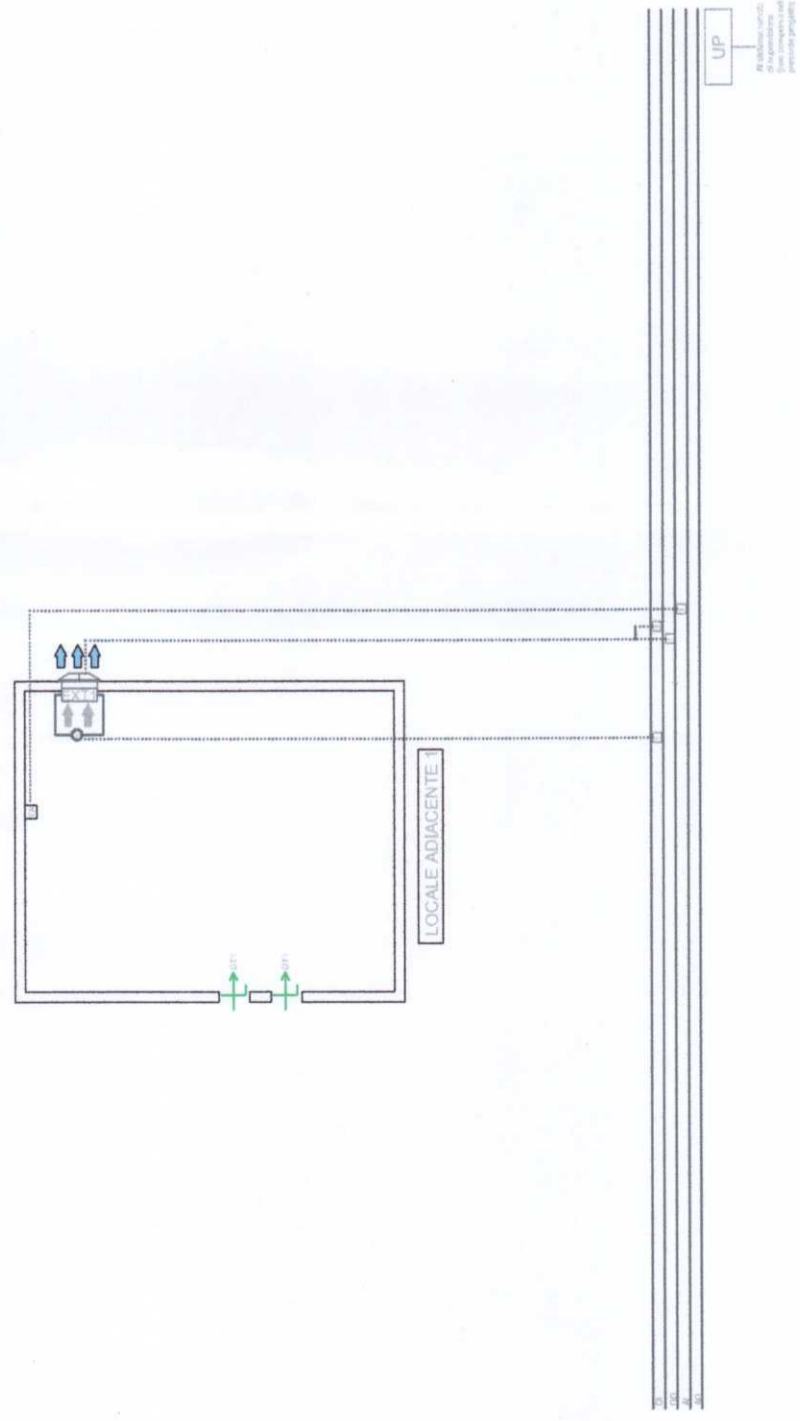
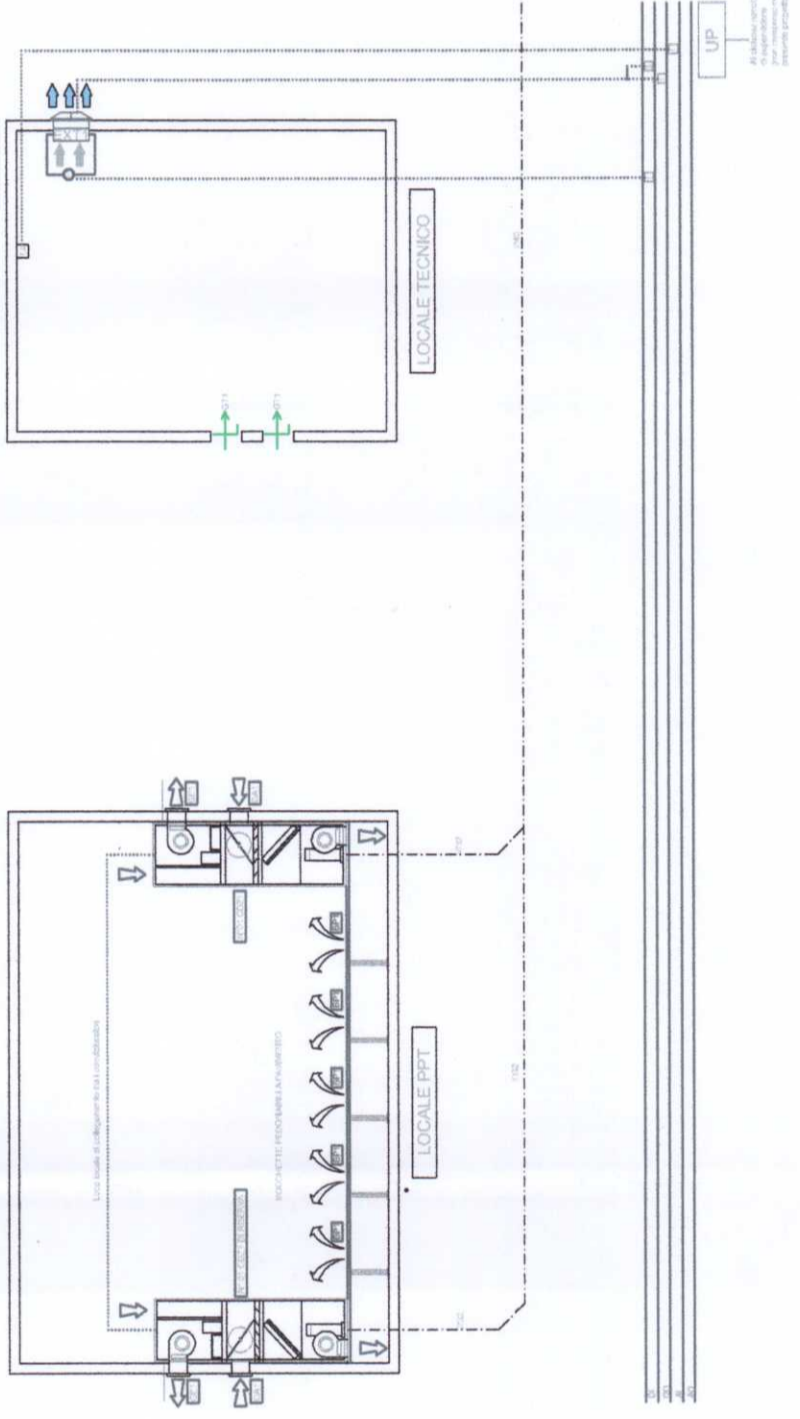


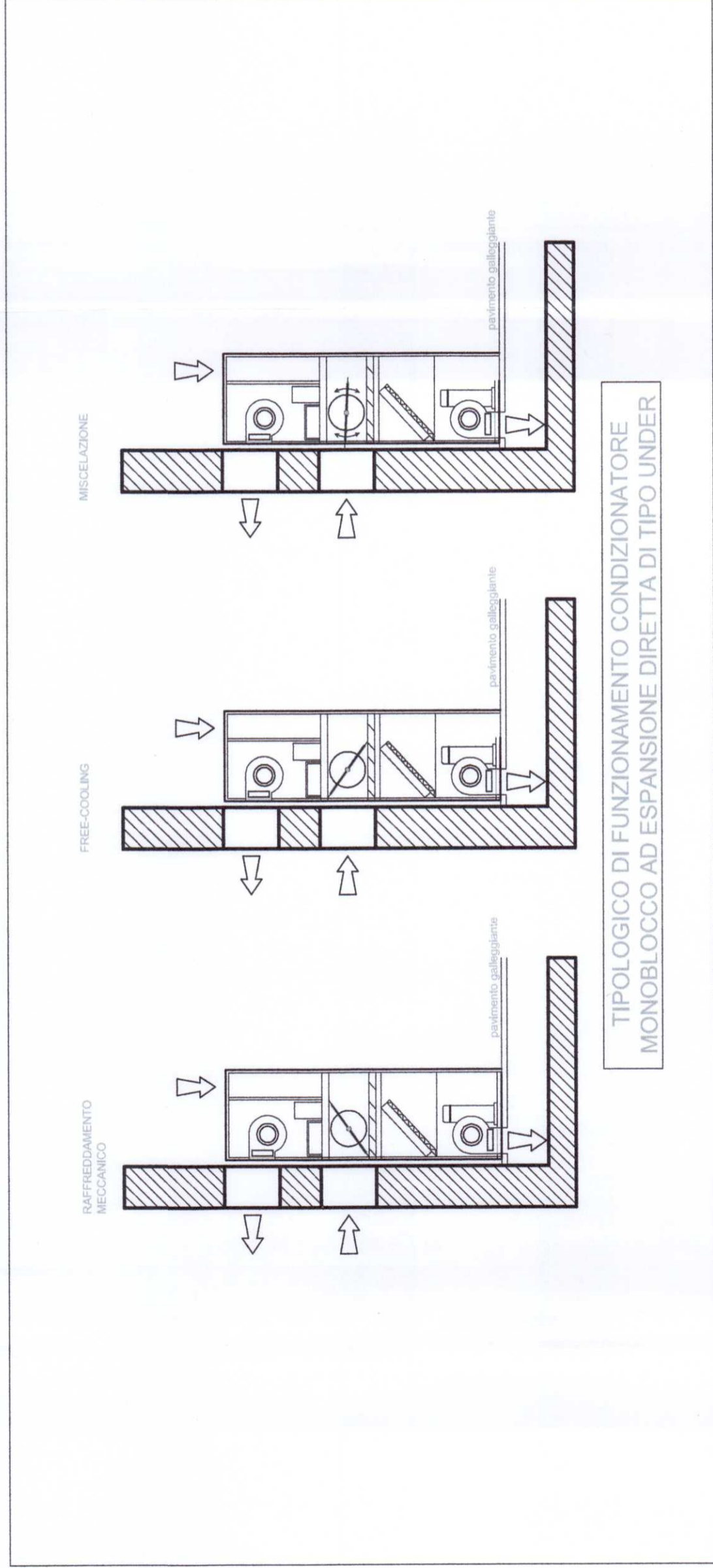
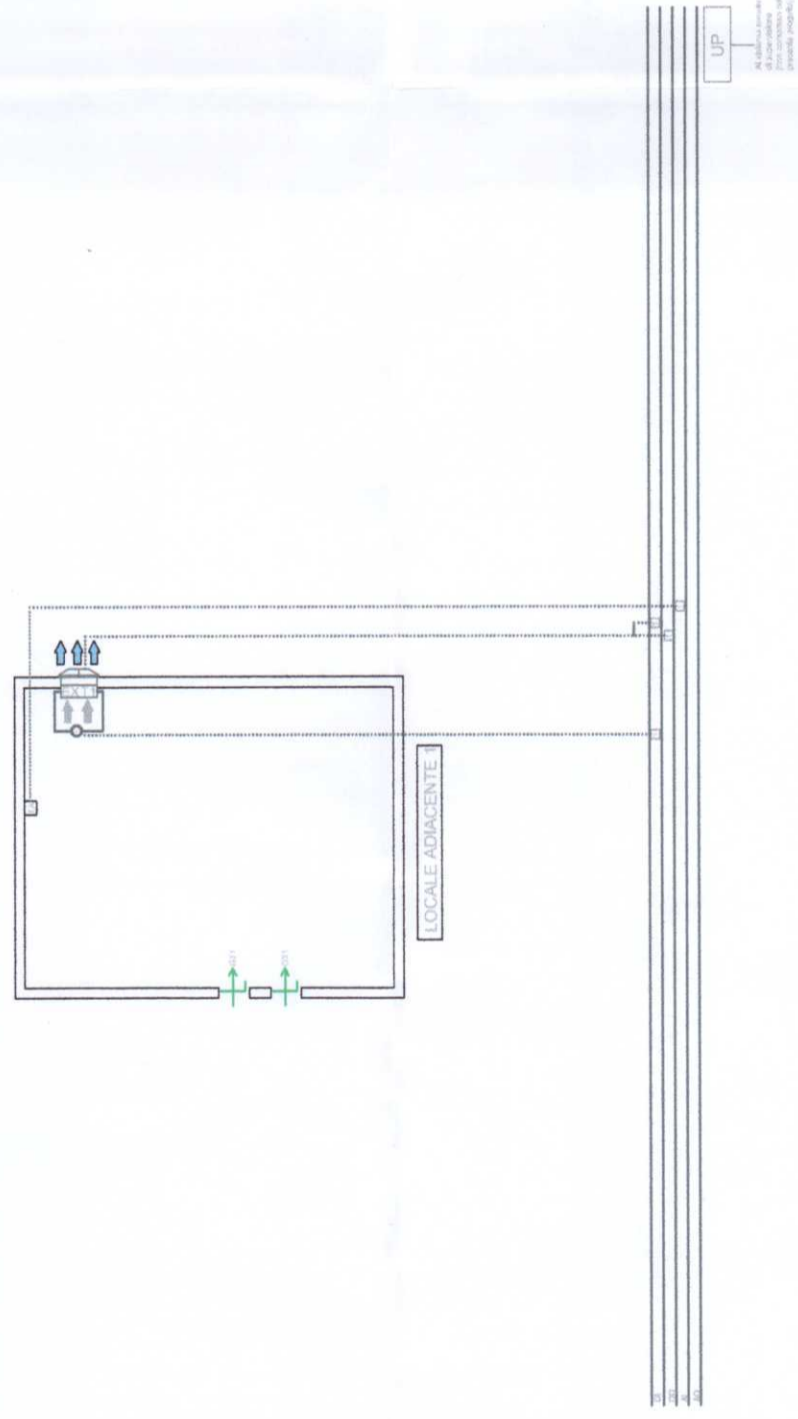
FINESTRA CONNESSA TRAMITE CUNICOLO PEDONALE LATERALE - Prog. 12+975.000



FINESTRA Prog. 13+850.000



FINESTRA CONNESSA TRAMITE CUNICOLO PEDONALE LATERALE - Prog. 14+725.000



TIPOLOGICO DI FUNZIONAMENTO CONDIZIONATORE MONOBLOCCO AD ESPANSIONE DIRETTA DI TIPO UNDER

LEGENDA IMPIANTO HVAC

TUBAZIONE DI SCARICO CONDENZA IN POLIETILENE - PENDENZA=1%

COLLEGAMENTI ELETTRICI DI REGOLAZIONE (CANO FTP)

DI INGRESSO DIGITALE

DO USCITA DIGITALE

AI INGRESSO ANALOGICO

AO USCITA ANALOGICA

UP-01 UNITA' PERIFERICA DI CONTROLLO

CONDIZIONATORE AUTONOMO MONOBLOCCO AD ESPANSIONE DIRETTA TIPO UNDER  
 PORTATA RICHIESTA 3500 WCH  
 POTENZA ELETTRICA TOTALE 3.1 KW  
 POTENZA ELETTRICA ASSORBITA 3.1 KW  
 POTENZA TERMICA (CON RISCALDATORE ELETTRICO) 1.5 MW

ESTRATTORE ASSIALE A PARETE  
 PORTATA 3500mch

GRIGLIA ESPULSIONE ARIA 570X300

GRIGLIA PRESA ARIA ESTERNA 570X320

GRIGLIA DI TRANSITO 300 x 300

BOCCHETTA PEDONABILE 400x200

TERMOSTATO AMBIENTE

PRESSOSTATO DIFFERENZIALE

COMMITTENTE:



PROGETTAZIONE:



DIREZIONE TECNICA  
 U.O. PIANIFICAZIONE E COORDINAMENTO PROGETTI

PROGETTO DEFINITIVO

ITINERARIO NAPOLI - BARI  
 RADDOPPIO TRATTA APICE - ORSARA  
 I LOTTO FUNZIONALE APICE - HIRPINIA

FINESTRA 6

Schema funzionale - Impianto HVAC

SCALA:

1:1

COMMESSA LOTTO FASE ENTE TIPO DOC. OPERADISCIPLINA Progr. REV.

IF0G 01 D 17 DX IT2603 001 A

Revis.	Descrizione	Redatto	Data	Verificato	Data	Approvato	Data	Autorizzato	Data
A	Emissione esecutiva	C. Mancuso	28/07/2017	S. Meola	28/07/2017	D. Agna	28/07/2017	A. Falaschi	28/07/2017