

COMMITTENTE:



PROGETTAZIONE:
**DIREZIONE TECNICA
 U.O. TECNOLOGIE CENTRO
 PROGETTO DEFINITIVO**

**ITINERARIO NAPOLI - BARI
 RADDOPPIO TRATTA APICE - OSSARA
 I LOTTO FUNZIONALE APICE - HIRPINIA**

ELABORATI A CARATTERE GENERALE
 SSE Apice e Hirpinia - Fabbricato di SSE - Disposizione apparecchiature - Visite

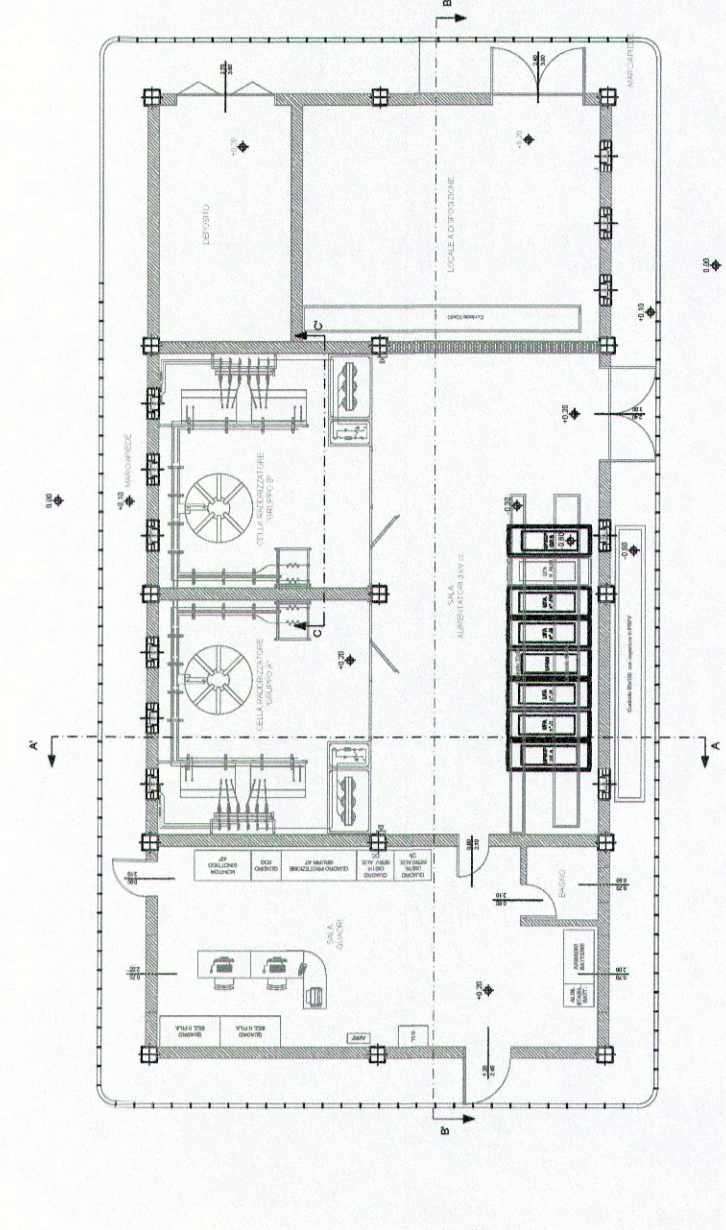
SCALA: 1:50

Rev.	Descrizione	Redatto	Data	Verificato	Data	Approvato	Data	Autore	Titolo
A	Emissione Esecutiva	[Firma]	10/2017	[Firma]	10/2017	[Firma]	10/2017	[Firma]	Apice-Hirpinia

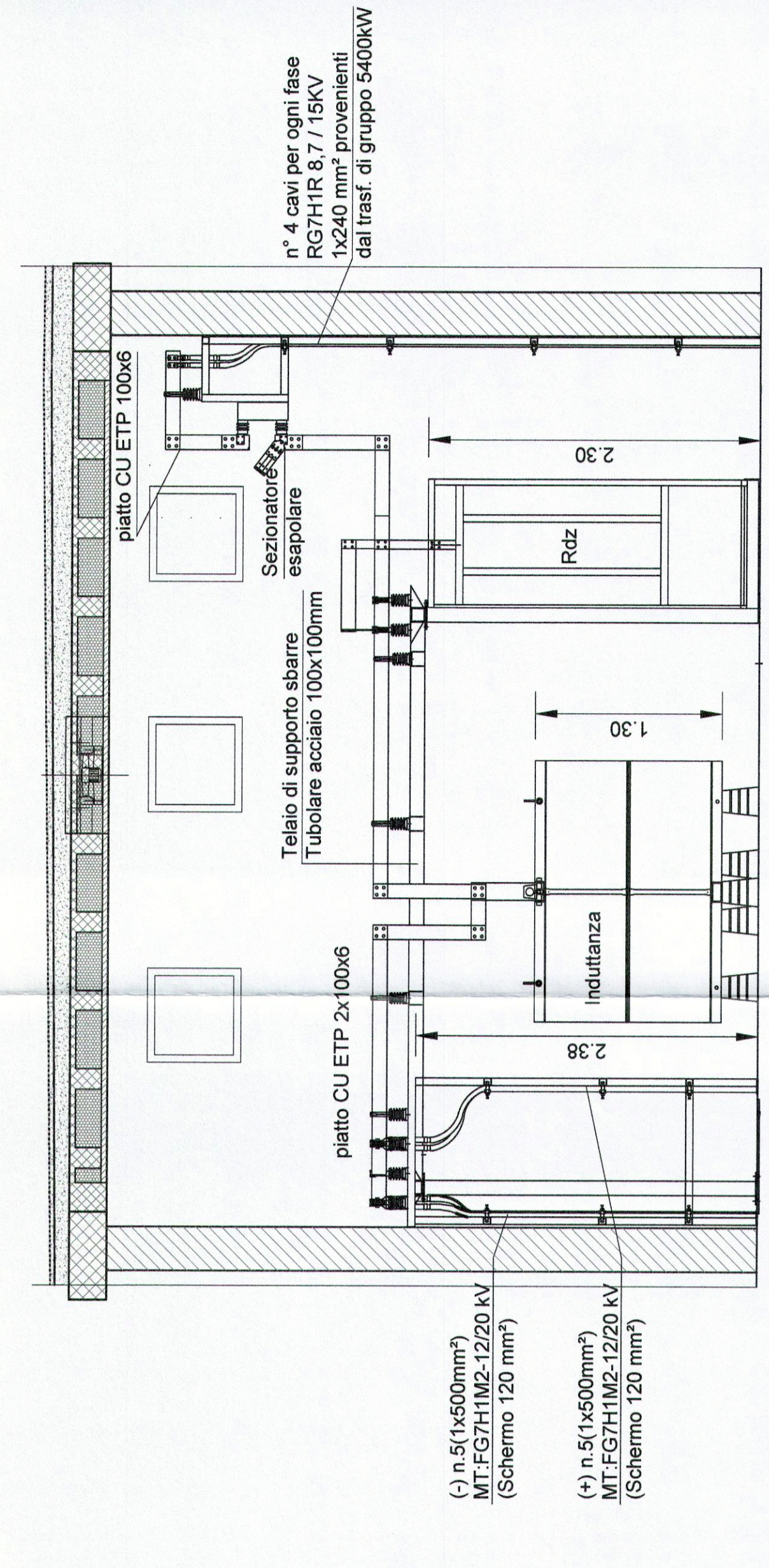
COMMESSA	LOTTO	FASE	ENTE	TIPO DOC.	OPERAZIONE	PROG.	REV.
IF0C0001	01	D	18	PZ	SE00000	001	A

FILE: I:\2017\1822\2017_1822_001_01_01.dwg

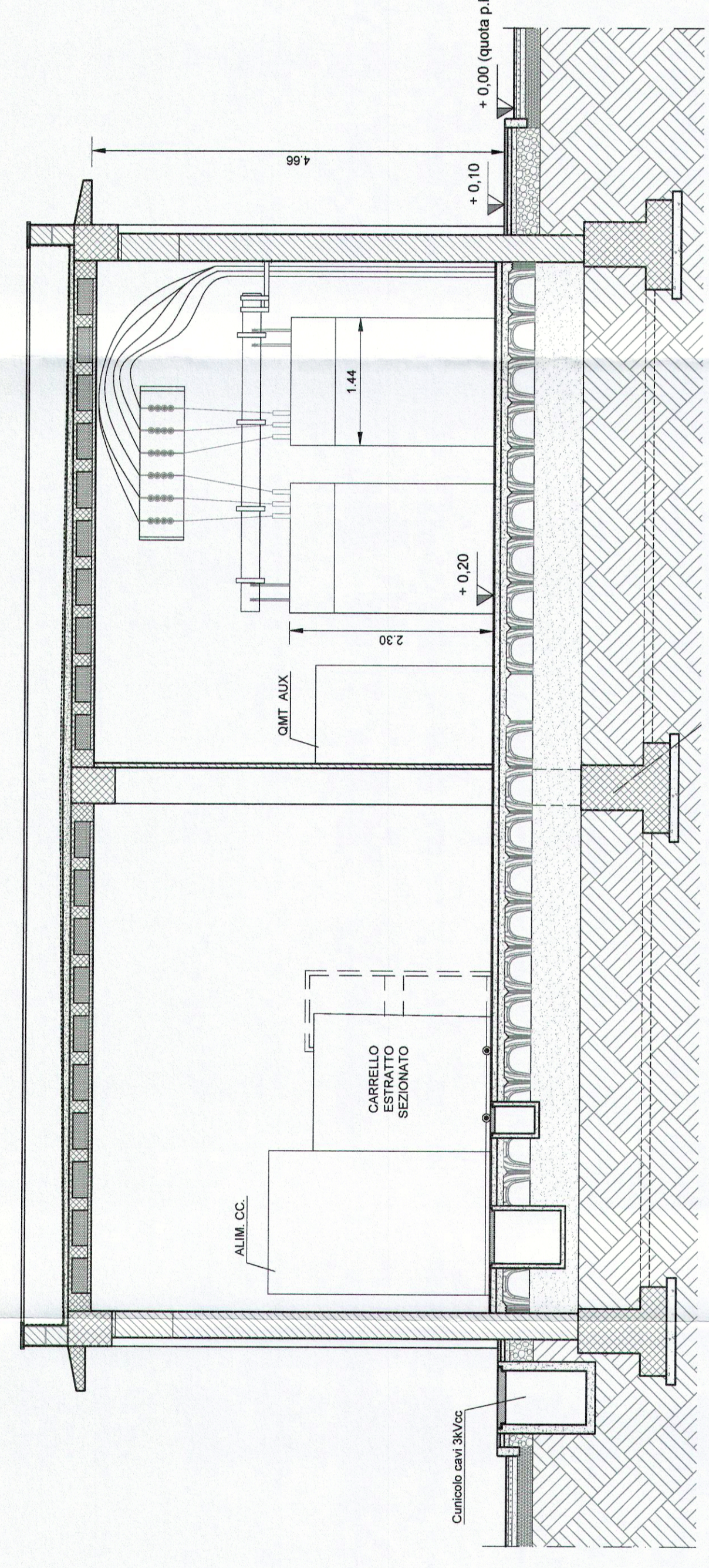
FABBRICATO SSE - PIANTA CHIAVE
 SCALA 1:200



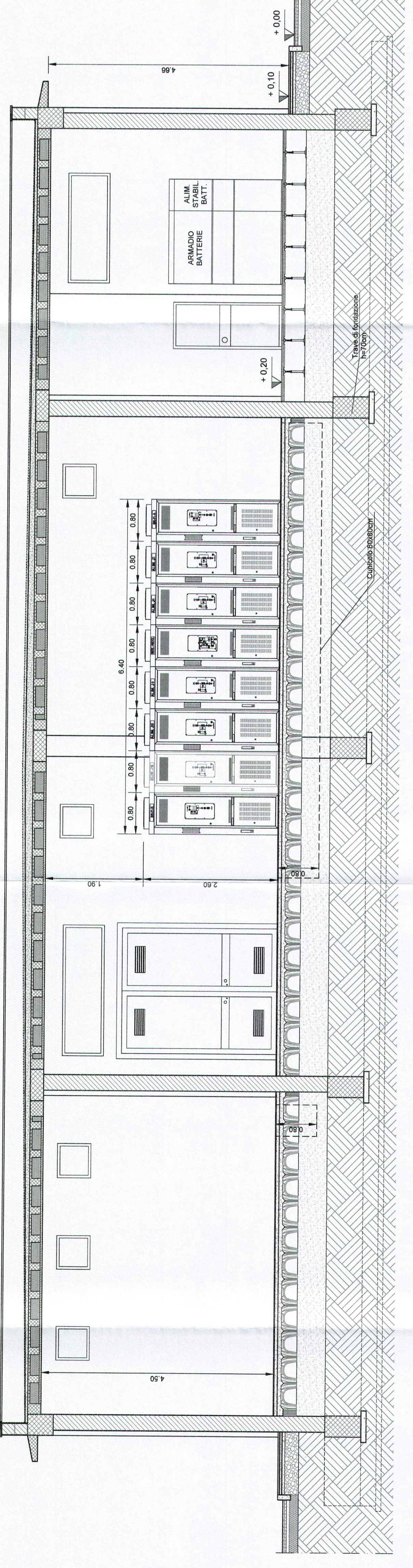
FABBRICATO SSE APICE / HIRPINIA
 SEZIONE C-C



FABBRICATO SSE APICE / HIRPINIA
 SEZIONE A-A'
 SCALA 1:50



FABBRICATO SSE APICE / HIRPINIA
 SEZIONE B-B'
 SCALA 1:50



NOTE:
 Gli avverti DC evidenziati in colore () sono validi solo per la SSE di Apice.

DOCUMENTI DI RIFERIMENTO

CODICE	ELABORATO
IF0C0001/18P/SE0000001	SSE Apice e Hirpinia - Fabbricato SSE - Disposizione apparecchiature - Layout
IF0C0001/18P/SE010000A	SSE Apice e Hirpinia - Fabbricato di SSE - Piano piano terra