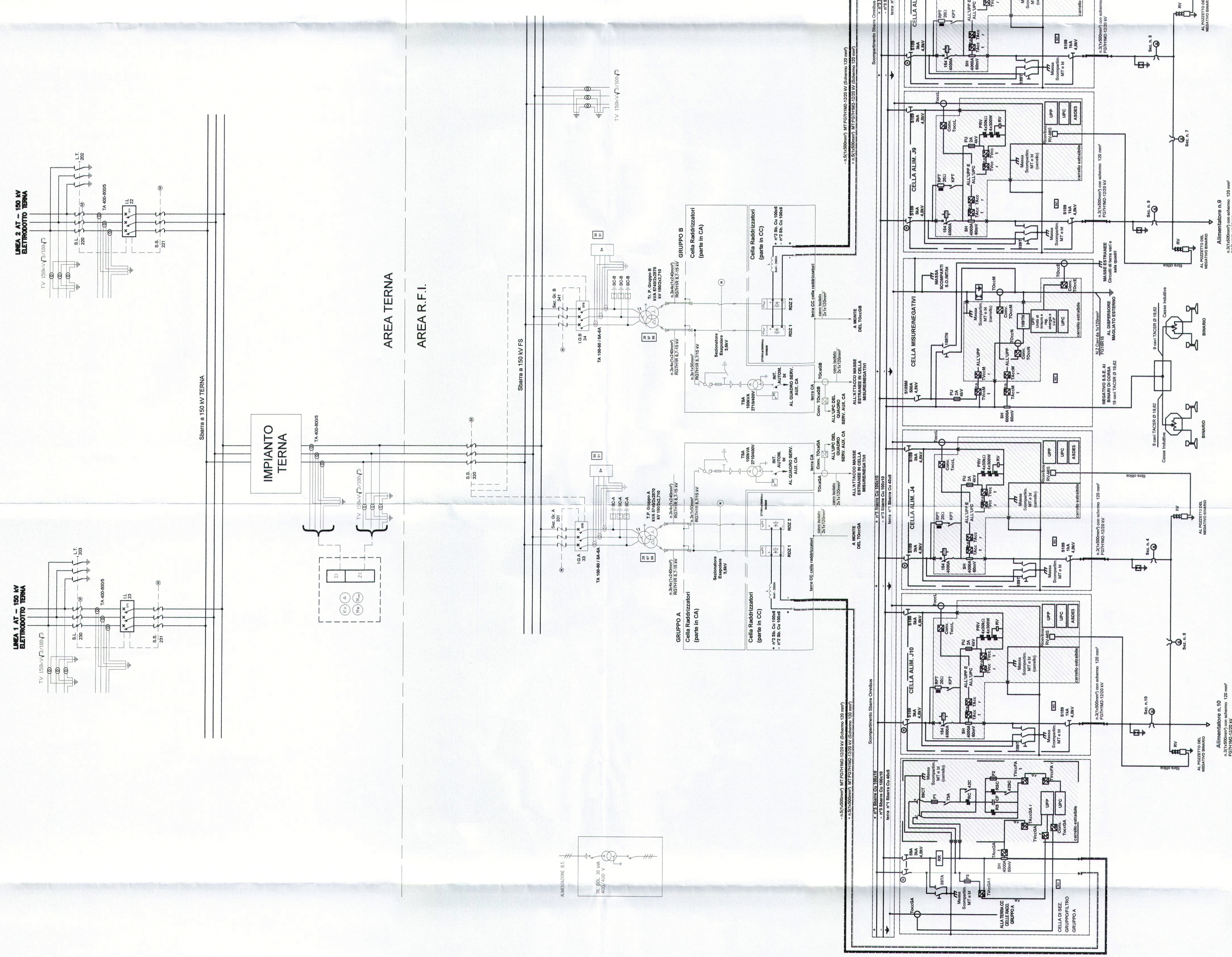


- DOCUMENTI DI RIFERIMENTO**
1. IF0001D18W9SE020001 - SSE Apice - Hirpinia - Fabricato di SSE - Disposizione apparecchiature (Layout)
  2. IF0001D18W7SE020001 - SSE Hirpinia - Pianimetria ubicazione impianto o veduta
  3. IF0001D18W9SE020004 - SSE Apice - Hirpinia - Piazze di SSE
  4. IF0001D18W9SE020004 - SSE Apice - Hirpinia - Piazze di SSE
  5. IF0001D18W9SE020001 - SSE Apice - Sezioni di piazzale



LEGENDA

	Bus 150 kV
	Trasformatore
	Interruttore
	Fusibile
	Relè
	Condensatore
	Reattore
	Resistore
	Induttore
	Diode
	Triac
	Contattore
	Terminali
	Terreno
	Parafulmine
	Pararaffiche
	Spina fusibile
	Supporto fusibile
	Supporto fusibile a vite
	Supporto fusibile a vite con vite e dado
	Supporto fusibile a vite con vite, dado e nut
	Supporto fusibile a vite con vite, dado, nut e rondella
	Supporto fusibile a vite con vite, dado, nut, rondella e spina
	Supporto fusibile a vite con vite, dado, nut, rondella, spina e terminali
	Supporto fusibile a vite con vite, dado, nut, rondella, spina e terminali a vite
	Supporto fusibile a vite con vite, dado, nut, rondella, spina e terminali a vite con vite
	Supporto fusibile a vite con vite, dado, nut, rondella, spina e terminali a vite con vite e vite
	Supporto fusibile a vite con vite, dado, nut, rondella, spina e terminali a vite con vite e vite e vite

**NOTE:**  
Le celle alimentatori dovranno essere del tipo omologato da RFI/DM.

GRUPPO FERROVIARIO ITALIANO

GRUPPO FERROVIE DELLO STATO ITALIANE

COMMITENTE: **PROGETTAZIONE:**

**DIREZIONE TECNICA  
UO TECNOLOGIE CENTRO  
PROGETTO DEFINITIVO**

**ITINERARIO NAPOLI - BARI  
RADDOPPIO TRATTA APICE - ORSARA  
I LOTTO FUNZIONALE APICE - HIRPINIA**

**SSE HIRPINIA**  
Schema Elettrico Generale

SCALA: -

COMMESSA	LOTTO	FASE	ENTE	TIPO DOC.	OPERADISCIPLINA	PROGR.	REV.
IF03	01	D	18	DX	SE0200	001	A

Rev.	Descrizione	Disegnato	Data	Verificato	Data	Approvato	Data	Autorizzato	Data
A	Emissione Esecutiva	G. Truzzi	02/2017	M. Capone	02/2017		02/2017		

File: IF001D18W9SE020001 SSE\_HIRPINIA\_Schema\_Elettrico\_Generale\_2.dwg  
G. Elab. - 709