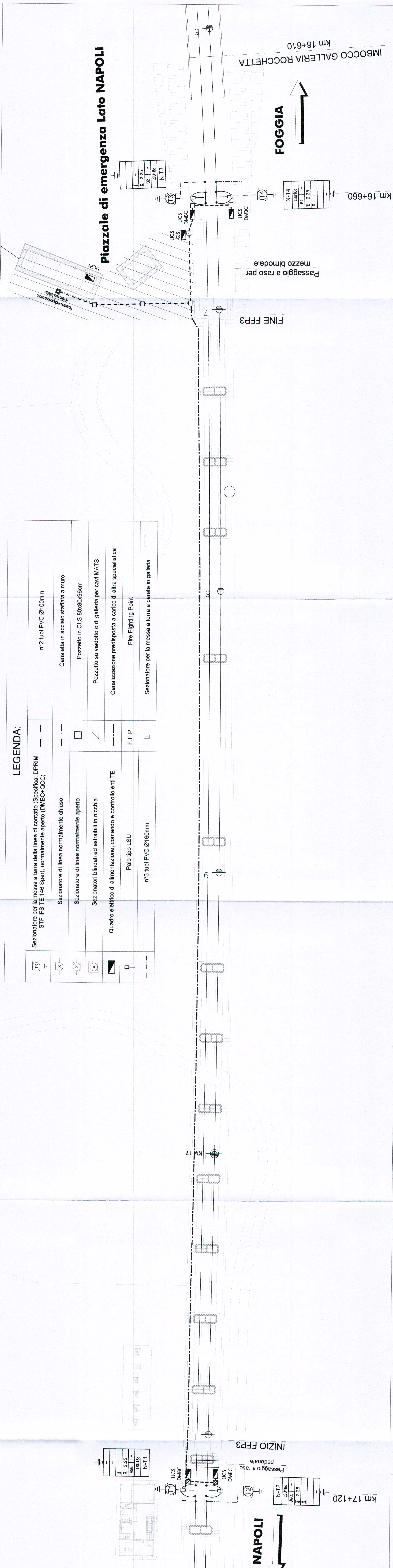


Revis.	Descrizione	Reddito	Data	Verificato	Data	Approvato	Data	Autorizzato	Data
A	Emissione Esecutiva	CS	07-2017	CS	07-2017	CS	07-2017	CS	07-2017

Piazzale di emergenza Lato NAPOLI



LEGENDA:

	Sezionatore per la messa a terra della linea di contatto (Specifica: DPRIM STF IFS TE 146 Sper), normalmente aperto (DMBC+QCC)	---	n°2 tubi PVC Ø100mm
	Sezionatore di linea normalmente chiuso	---	Canaletta in acciaio staffata a muro
	Sezionatore di linea normalmente aperto	□	Pozzetto in CLS 80x80x96cm
	Sezionatori blindati ed estraibili in nicchia	⊗	Pozzetto su viadotto o di galleria per cavi MATS
	Quadro elettrico di alimentazione, comando e controllo enti TE	---	Canalizzazione predisposta a carico di altra specialistica
	Palo tipo LSU	F.F.P.	Fire Fighting Point
	n°3 tubi PVC Ø160mm	□	Sezionatore per la messa a terra a parete in galleria

---	N-T1
---	LSU/8c
---	AGE
---	I 2,25

---	N-T2
---	LSU/8c
---	AGE
---	I 2,25

---	N-T4
---	LSU/8c
---	B2
---	I 2,25

---	N-T3
---	LSU/8c
---	B2
---	I 2,25

INIZIO FFP3
Passaggio a raso pedonale

Passaggio a raso

Passaggio a raso per mezzo bimodale

NAPOLI

FOGGIA

km 17+120

km 16+660

IMBOCCO GALLERIA ROCCHETTA
km 16+610

km 17

FINE FFP3