





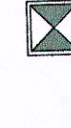
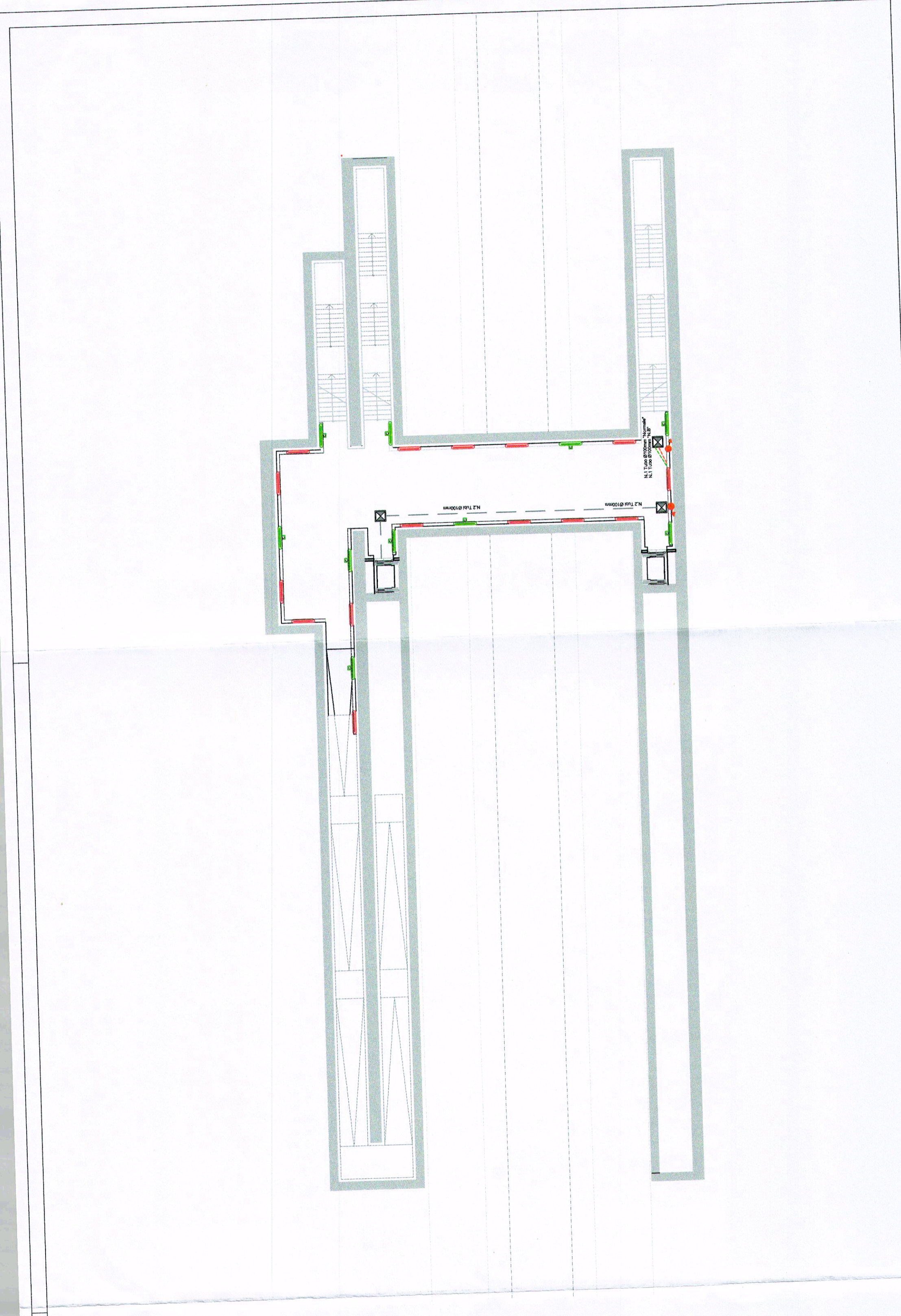


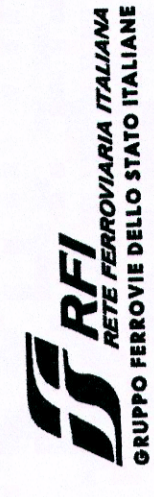
LEGENDA SIMBOLI

	Apparecchio illuminante IP54, IK08 classe II - Corpo in lamiera di acciaio zincato e verniciato, LED 30W, ottica asimmetrica - Canaliccio installato in canale in acciaio zincato e verniciato RAL (colori e personalizzazioni) secondo le specifiche tecniche del prodotto. Moduli rispondenti alla spec. RFDTC STS ENE SPFS - LF103.A montato all'interno della canalina metallica.
	Indica apparecchi alimentati da circuito di continuità (no-break)
	Canalizzazione interrata in N.1 tubo PVC Ø100mm - Impianti linea "Normale"
	Canalizzazione interrata in N.1 tubo PVC Ø100mm - Impianti linea "No-Break"
	Cavità in acciaio zincato per installazione cavi illuminanti in fila continua
	Tubi PVC serie pesante Ø100mm per alimentazione ascensori
	Pozzetti in acciaio zincato a quota marciapiede per risalita cavi dall' sottopasso - Completo di setto in c.a. per separazione linee NormalNB - Chiusino zincato da riempimento porta pannellazione

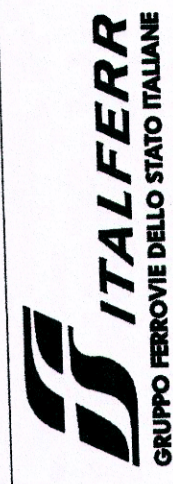
Nota: dimensioni e posizionamento tubazioni e pozzetti nei marciapiedi di banchina a cura di altra U.O.



COMMITTENTE:



PROGETTAZIONE:



**DIREZIONE TECNICA
U.O. TECNOLOGIE CENTRO
PROGETTO DEFINITIVO**

**ITINERARIO NAPOLI - BARI
RADDOPPIO TRATTA APICE - ORSARA
I LOTTO FUNZIONALE APICE - HIRPINIA**

IMPIANTI LFM FERMATA DI APICE

Planimetria sottopassi con disposizione delle apparecchiature LFM e cavidotti

SCALA: 1:100

COMMESSA LOTTO FASE ENTE TIPO DOC. OPERA/DISCIPLINA PROG. REV.

IFOG 01 D 18 PA LF0800 001 A

Reviz.	Descrizione	M. Caricato	Redatto	Data	Verificato	Data	Approvato	Data	Autorizzato	Data
A	Emissione Esecutiva			Luglio 2017		Luglio 2017		Luglio 2017		Luglio 2017

File: IFC01.DI.BPALI080001.A.dwg n. EMB.: 769