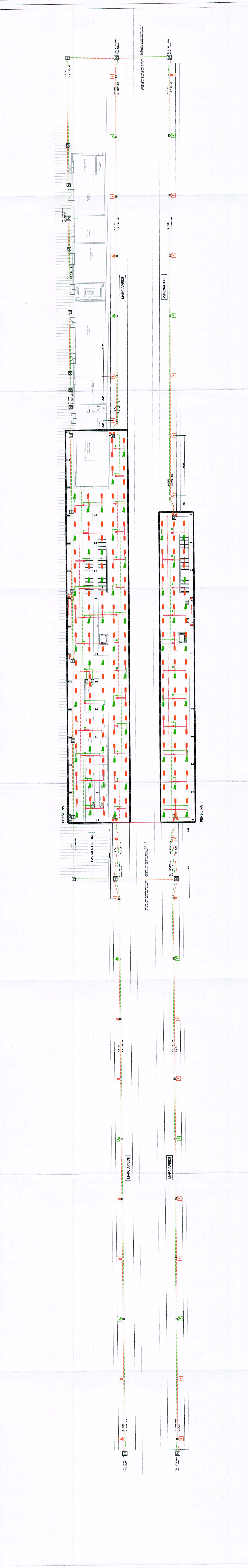


LEGENDA SIMBOLI	
	Approccio semaforico, linea rossa, stop, Cerco di illuminazione a LED, illuminazione a LED per illuminazione di emergenza, illuminazione a LED per illuminazione di emergenza, illuminazione a LED per illuminazione di emergenza, illuminazione a LED per illuminazione di emergenza.
	Preavviso LED per una linea a 220V o 110V. Illuminazione a LED per illuminazione di emergenza, illuminazione a LED per illuminazione di emergenza, illuminazione a LED per illuminazione di emergenza, illuminazione a LED per illuminazione di emergenza.
	Preavviso LED per una linea a 220V o 110V. Illuminazione a LED per illuminazione di emergenza, illuminazione a LED per illuminazione di emergenza, illuminazione a LED per illuminazione di emergenza, illuminazione a LED per illuminazione di emergenza.
	Preavviso LED per una linea a 220V o 110V. Illuminazione a LED per illuminazione di emergenza, illuminazione a LED per illuminazione di emergenza, illuminazione a LED per illuminazione di emergenza, illuminazione a LED per illuminazione di emergenza.
	Linea apparecchi arretrati da classe di traffico (no stop)
	Caratterizzazione interna PVC senza pedane, "Ingressi linea"
	Caratterizzazione interna PVC senza pedane, "Ingressi linea"
	Preavviso LED per una linea a 220V o 110V. Illuminazione a LED per illuminazione di emergenza, illuminazione a LED per illuminazione di emergenza, illuminazione a LED per illuminazione di emergenza, illuminazione a LED per illuminazione di emergenza.
	Preavviso LED per una linea a 220V o 110V. Illuminazione a LED per illuminazione di emergenza, illuminazione a LED per illuminazione di emergenza, illuminazione a LED per illuminazione di emergenza, illuminazione a LED per illuminazione di emergenza.
	Preavviso LED per una linea a 220V o 110V. Illuminazione a LED per illuminazione di emergenza, illuminazione a LED per illuminazione di emergenza, illuminazione a LED per illuminazione di emergenza, illuminazione a LED per illuminazione di emergenza.
	Preavviso LED per una linea a 220V o 110V. Illuminazione a LED per illuminazione di emergenza, illuminazione a LED per illuminazione di emergenza, illuminazione a LED per illuminazione di emergenza, illuminazione a LED per illuminazione di emergenza.
	Preavviso LED per una linea a 220V o 110V. Illuminazione a LED per illuminazione di emergenza, illuminazione a LED per illuminazione di emergenza, illuminazione a LED per illuminazione di emergenza, illuminazione a LED per illuminazione di emergenza.
	Preavviso LED per una linea a 220V o 110V. Illuminazione a LED per illuminazione di emergenza, illuminazione a LED per illuminazione di emergenza, illuminazione a LED per illuminazione di emergenza, illuminazione a LED per illuminazione di emergenza.
	Preavviso LED per una linea a 220V o 110V. Illuminazione a LED per illuminazione di emergenza, illuminazione a LED per illuminazione di emergenza, illuminazione a LED per illuminazione di emergenza, illuminazione a LED per illuminazione di emergenza.
	Preavviso LED per una linea a 220V o 110V. Illuminazione a LED per illuminazione di emergenza, illuminazione a LED per illuminazione di emergenza, illuminazione a LED per illuminazione di emergenza, illuminazione a LED per illuminazione di emergenza.
	Preavviso LED per una linea a 220V o 110V. Illuminazione a LED per illuminazione di emergenza, illuminazione a LED per illuminazione di emergenza, illuminazione a LED per illuminazione di emergenza, illuminazione a LED per illuminazione di emergenza.
	Preavviso LED per una linea a 220V o 110V. Illuminazione a LED per illuminazione di emergenza, illuminazione a LED per illuminazione di emergenza, illuminazione a LED per illuminazione di emergenza, illuminazione a LED per illuminazione di emergenza.
	Preavviso LED per una linea a 220V o 110V. Illuminazione a LED per illuminazione di emergenza, illuminazione a LED per illuminazione di emergenza, illuminazione a LED per illuminazione di emergenza, illuminazione a LED per illuminazione di emergenza.
	Preavviso LED per una linea a 220V o 110V. Illuminazione a LED per illuminazione di emergenza, illuminazione a LED per illuminazione di emergenza, illuminazione a LED per illuminazione di emergenza, illuminazione a LED per illuminazione di emergenza.
	Preavviso LED per una linea a 220V o 110V. Illuminazione a LED per illuminazione di emergenza, illuminazione a LED per illuminazione di emergenza, illuminazione a LED per illuminazione di emergenza, illuminazione a LED per illuminazione di emergenza.

Non autorizzarsi l'uso in cantiere nei tempi di lavoro con il LED



COMITENTE

PROGETTAZIONE

DIREZIONE TECNICA
U.O. TECNOLOGIE CENTRO
PROGETTO DEFINITIVO

ITINERARIO NAPOLI - BARI
RADDOPPIO TRATTA APICE - OSARA
LOTTO FUNZIONALE APICE - IIRPINIA

IMPIANTI LEM FERMATA DI APICE
 Piantina funzionale e gestione con disposizione delle apparecchiature LEM e condotti

COMMESSA LOTTO FASE ENTE TIPO DOC. OPERAZIONE/PAV. PROGR. REV.
LF03 01 D 18 PA LF0300 002 A

SCALA: 1:200

Rev.	Descrizione	Redatti	Data	Verificati	Data	Approvati	Data	Autorizzato	Data
A	Emissione Esecutiva	LF	12/11/2017	LF	12/11/2017	LF	12/11/2017		

770