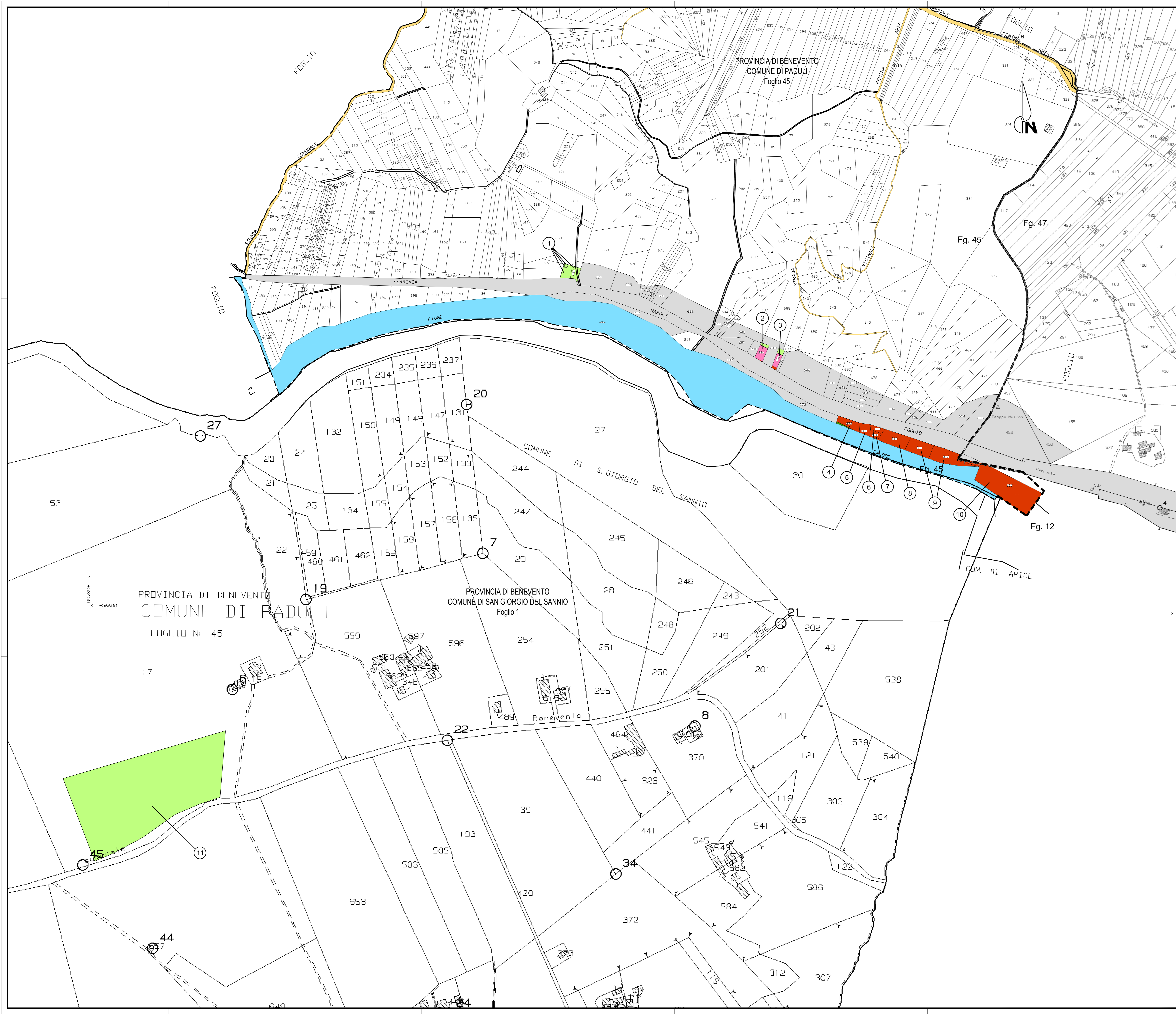


LEGENDA

- CONFINI PARTICELLE
- - - CONFINI FOGLIO DI MAPPA
- CAMPITURE FABBRICATE
- PROPRIETA' FERROVIARIA
- ESPROPRIAZIONI PER LA NUOVA SEDE FERROVIARIA E SUE DIPENDENZE
- STRADE ESISTENTI
- CORSI D'ACQUA
- ESPROPRIAZIONI PER DEVIAZIONI DI STRADE, CANALI, FOSSI
- ESPROPRIAZIONI PER OPERE DI MITIGAZIONE AMBIENTALE
- ASSERVIMENTI
- RELIQUATI
- OCCUPAZIONI TEMP. NON PREORDINATE ALL'ESPROPRIO



COMMITTENTE:
RFI
 RETE FERROVIARIA ITALIANA
 GRUPPO FERROVIE DELLO STATO ITALIANE

PROGETTAZIONE:
ITALFERR
 GRUPPO FERROVIE DELLO STATO ITALIANE

DIREZIONE GESTIONE E COMMESSE CAPTIVE
U. O. VALUTAZIONE RISERVE, ESPROPRI E SUBAPPALTI

PROGETTO DEFINITIVO

ITINERARIO NAPOLI - BARI
RADDOPPIO TRATTA APICE - ORSARA
I LOTTO FUNZIONALE APICE - HIRPINIA

PIANO PARTICELLARE
 Comune di Paduli

SCALA:
 1:2000

COMMESSA	LOTTO	FASE	ENTE	TIPO DOC.	OPERA/DISCIPLINA	PROGR.	REV.
1FOG	01	D	43	BD	AF0000	001	A

Revis.	Descrizione	Redatto	Data	Verificato	Data	Approvato	Data	Autorizzato	Data
A	Emissione Esecutiva		Agosto 2017		Agosto 2017		Agosto 2017	M. Comedini	Agosto 2017