

TABELLA MATERIALI

CALCESTRUZZO ELEVAZIONI
 C28/S5
 Rapporto Acqua/cemento = 0,55
 Classe di esposizione = XC3
 Cemento tipo: III-V
 Dimensione max aggregato = 25 mm
 Contenuto minimo di cemento: 320 kg/m³
 Contenuto massimo di cemento: 400 kg/m³
 Slump: S3

CALCESTRUZZO FONDAZIONI
 C25/S3
 Rapporto Acqua/cemento = 0,60
 Classe di esposizione = XC2
 Dimensione max aggregato = 25 mm
 Contenuto minimo di cemento: 300 kg/m³
 Contenuto massimo di cemento: 400 kg/m³
 Slump: S3

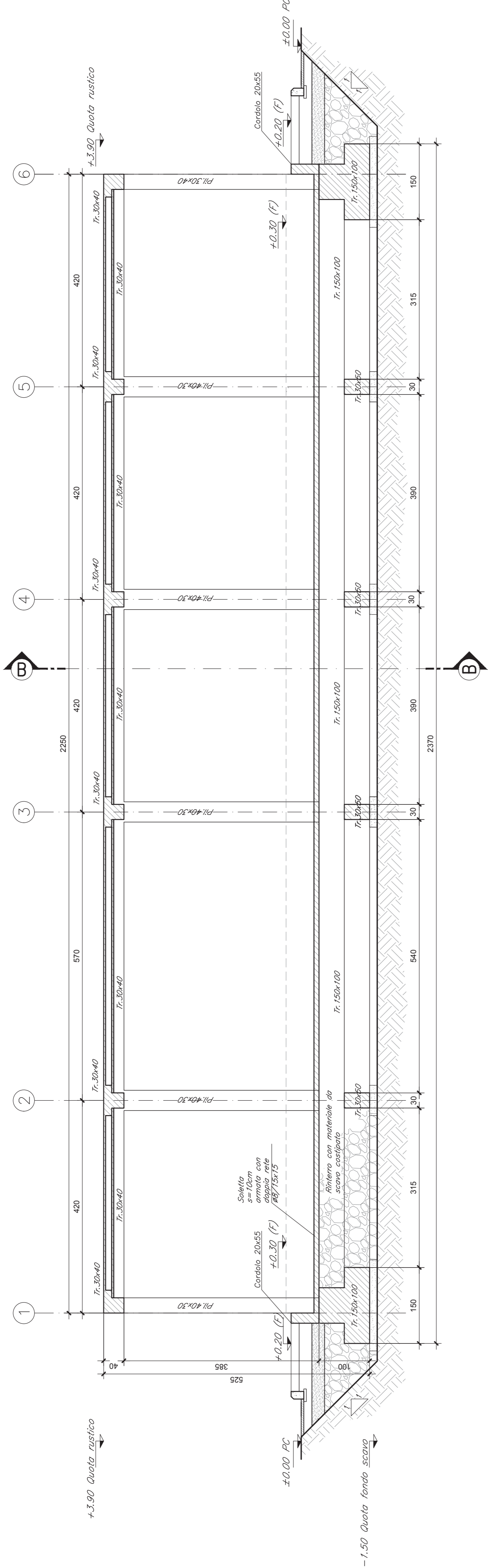
ARMATURE DI PULIZIA: C12/S15

ARMATURA: Barre B450C per acciaio
 Per tutto quanto non espressamente richiamato si farà riferimento alle prescrizioni di cui al CAPITOLO di COSTRUZIONE delle OPERE CIVILI

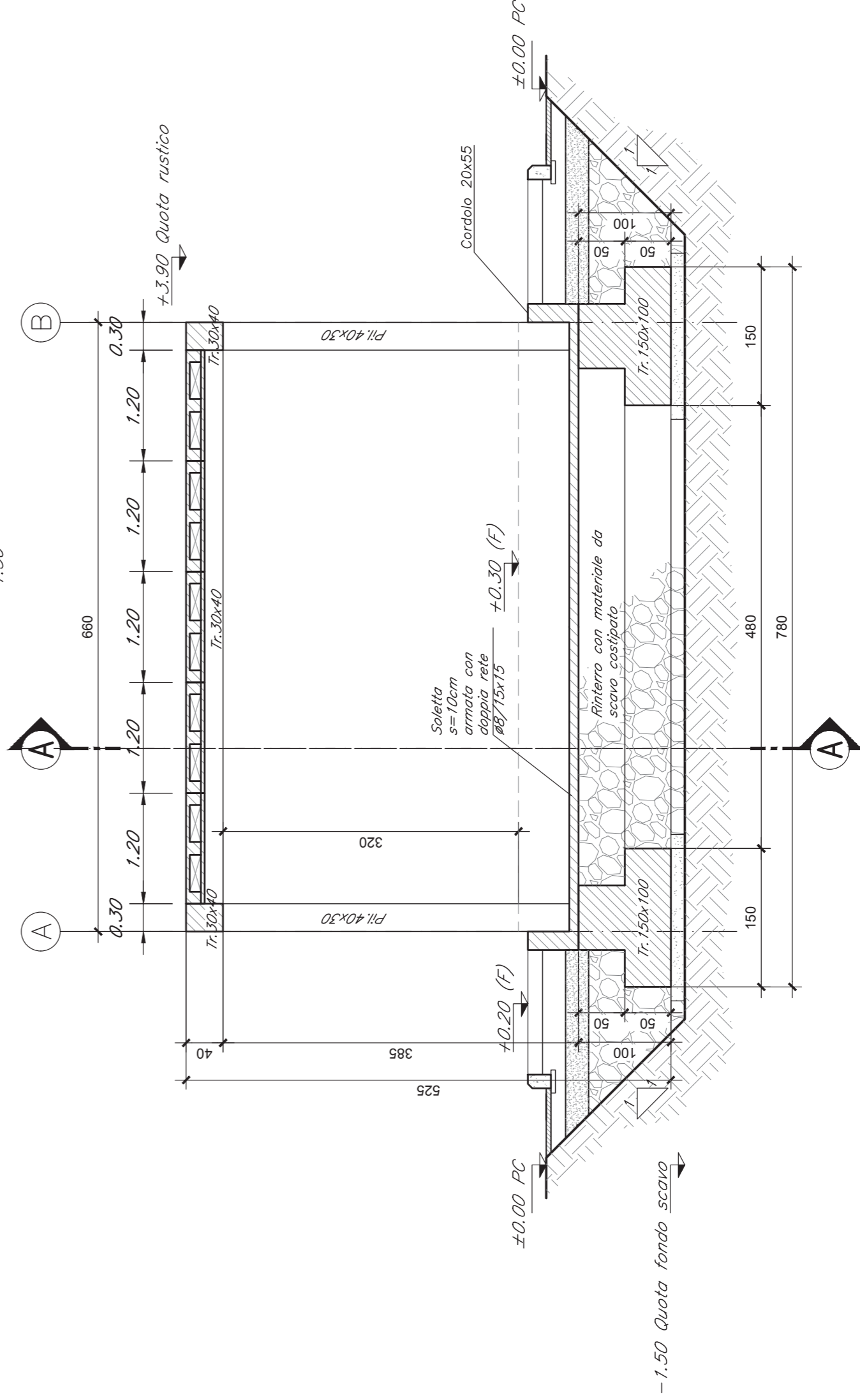
NOTE:
 Prevedere copritrera netto non inferiore a 4cm in elevazione e in fondazione.

INCIDENZE	
Fondazioni	120 kg/m ²
Elevazioni	270 kg/m ²

SEZIONE A-A
1:50



SEZIONE B-B
1:50



COMMITTENTE:



PROGETTAZIONE:



**DIREZIONE TECNICA
 UO INFRASTRUTTURE CENTRO
 PROGETTO DEFINITIVO**

**ITINERARIO NAPOLI - BARI
 RADDOPPIO TRATTA CANCELLO - BENEVENTO
 II LOTTO FUNZIONALE FRASSO TELESINO - VITULANO**

FABBRICATI

Fabbricato PCEP TIPO A - Sezioni di carpenteria

SCALA: 1:50

COMMESSA LOTTO FASE ENTE TIPO DOC. OPERA/DISCIPLINA PROG. REV.

IF0H 02 D 11 BB FA0003 005 A

Revis.	Descrizione	Redatto	Data	Verificato	Data	Approvato	Data	Autore
A	Emissione Esecutiva	P. Paselli	06/2017	P. Paselli	06/2017	P. Paselli	06/2017	ITALFERRA SpA Direzione Tecnica