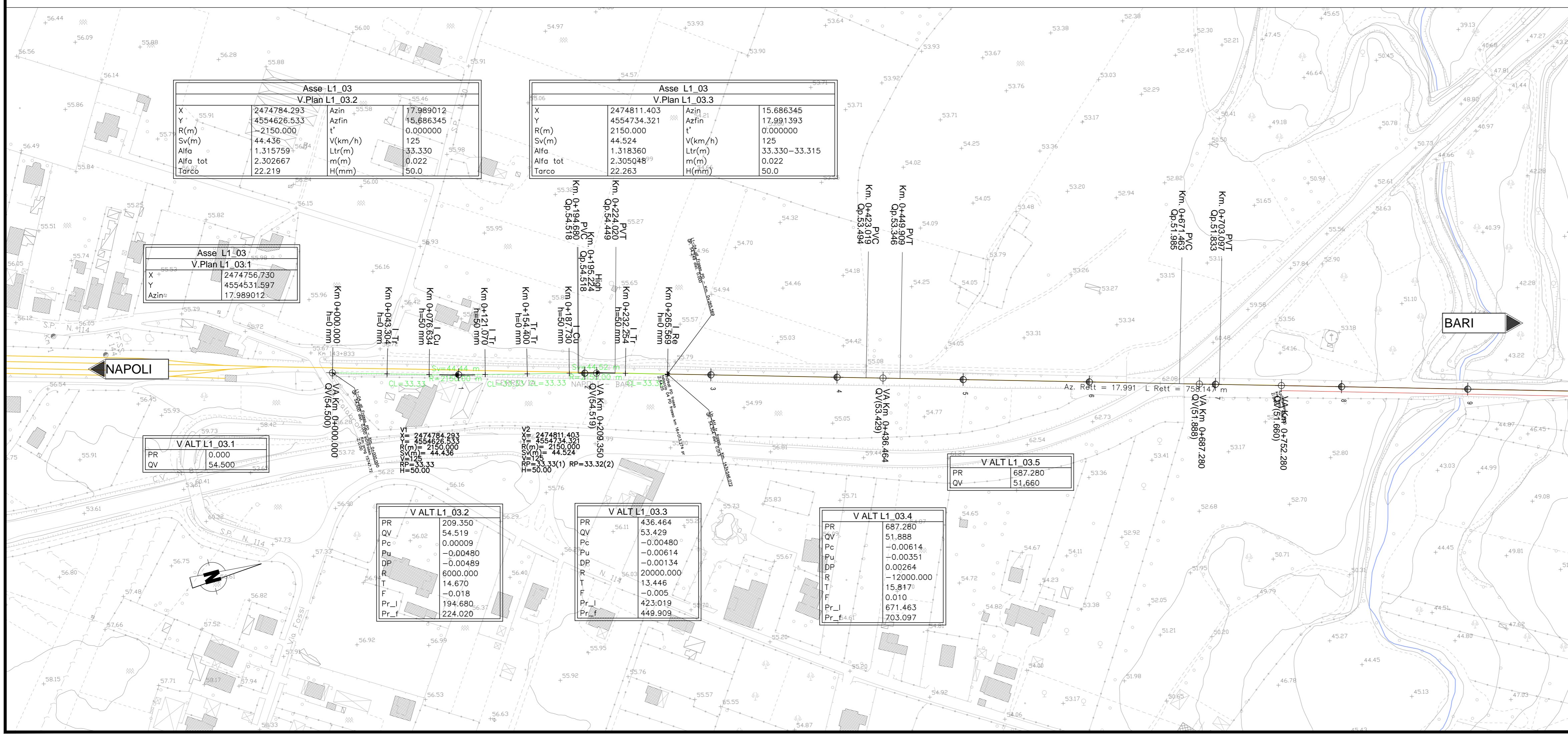
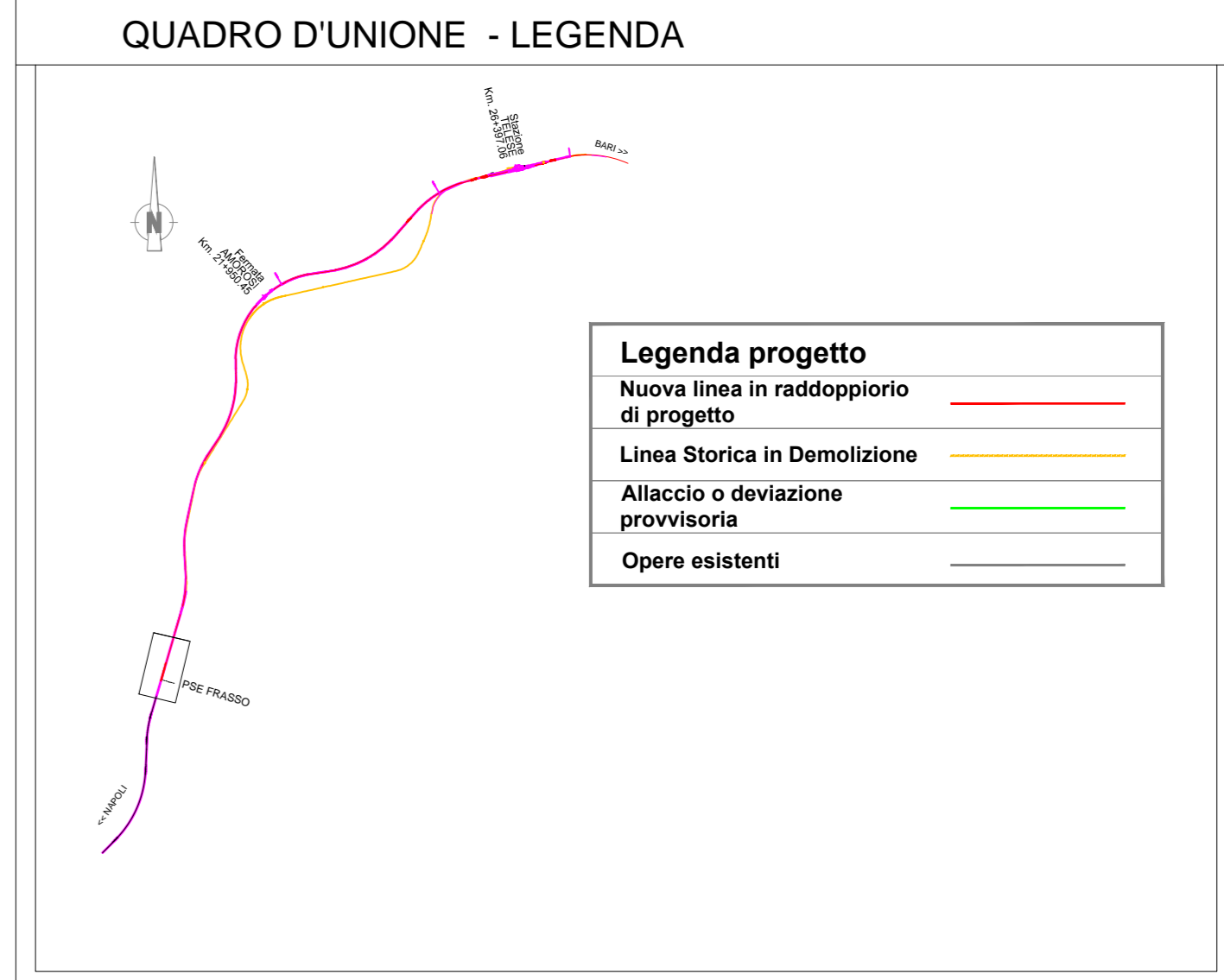


NUMERO Prog Ordinate	1	2	3	4	5	6	7	8	9	10	11	12	13	14	15	16													
QUOTE PROGETTO	54.500	54.504	54.507	54.509	54.511	54.514	54.517	54.518	54.516	54.516	53.604	53.494	53.346	53.039	52.424	51.985	51.833	51.660	51.660										
QUOTE TERRENO	55.294	55.352	55.386	54.954	54.040	54.047	54.374	54.395	54.410	54.433	54.416	54.300	54.249	54.139	54.084	52.511	52.424	62.069	51.946	51.817									
ETTOMETRICHE	0+000		0+100			0+200						0+300			0+400			0+500			0+600			0+700			0+800		
DIST. PARZIALI																													
ANDAMENTO PLANIMETRICO																													
VELOCITA'	125 km/h																												

1:200  
1:2000  
Q. R. = 43.00 m

**NOTE**

- note



COMMITTENTE: **RFI RETE FERROVIARIA ITALIANA**

PROGETTAZIONE: **ITALFERR**

DIREZIONE TECNICA  
U.O. INFRASTRUTTURE CENTRO

PROGETTO DEFINITIVO

ITINERARIO NAPOLI - BARI  
RADDOPPIO TRATTA CANCELLO - BENEVENTO  
II LOTTO FUNZIONALE FRASSO TELESINO - VITULANO (BN)

Elaborati tracciato SubLotto 01  
Plano - Profilo - Allaccio Frasso PD (L1\_03)

SCALA: 1:2000

COMMESSA	LOTTO	FASE	ENTE	TIPO DOC.	OPERA/DISCIPLINA	PROGR.	REV.
IF0H	12	D	11	L6	IF0201	003	A

Revis.	Descrizione	Redatto	Data	Verificato	Data	Approvato	Data	Autorizzato	Data
A	Emissione Esecutiva	M.Tinacci	Mag 2017	S.Quala	Mag 2017	F.Cerrone	Mag 2017	F. Arduini	06/2017

File: IF0H12D11L6IF0201003A\_Allaccio Frasso PD (L1\_03).dwg n. Elab.: 1L 066