

NAPOLI

1:2000

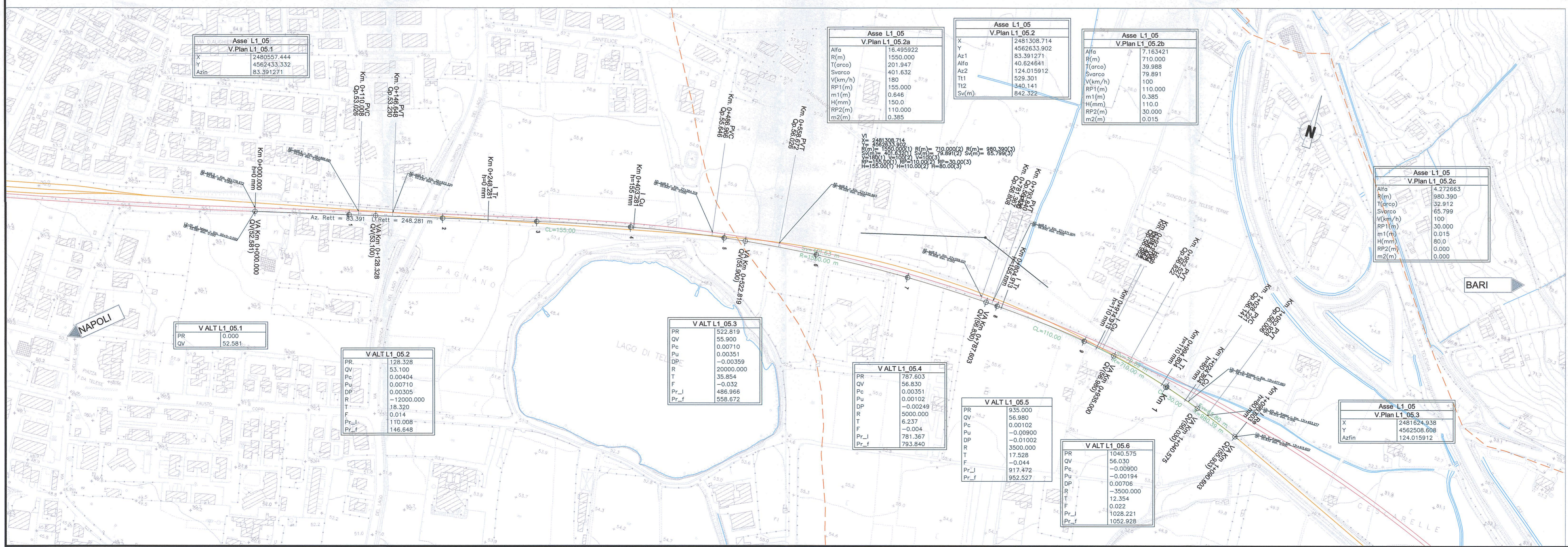
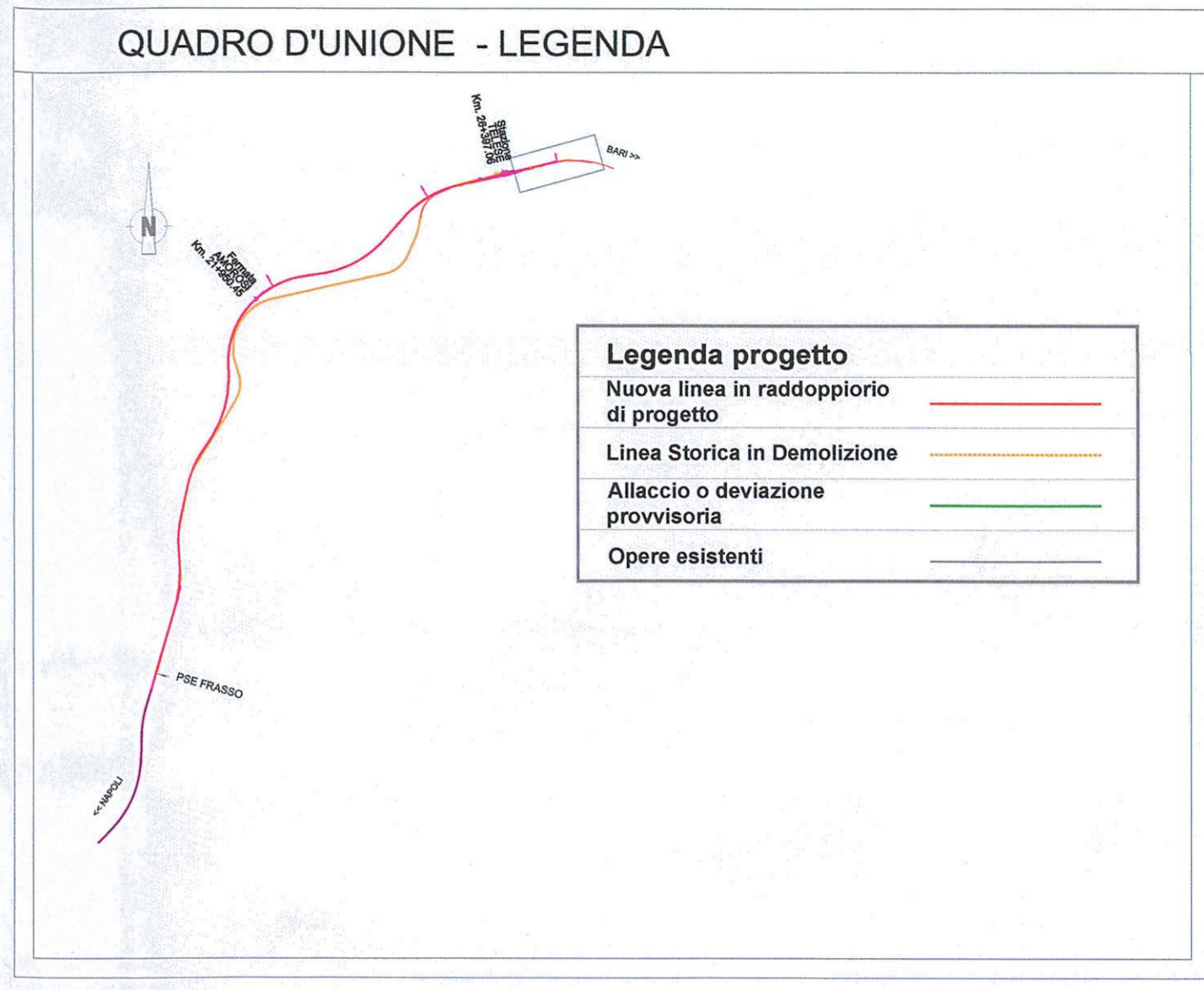
Q. R. = 40.00 m

BARI

NUMERO Prog Ordinate	1	2	3	4	5	6	7	8	9	10	11	12	13	14	15	16	17	18	19	20	21	
QUOTE PROGETTO	52.581	52.885	53.026	53.230	53.609	53.851	54.318	55.026	55.171	55.922	56.809	56.836	56.843	56.849	56.855	56.855	56.855	56.855	56.855	56.855	56.855	56.855
QUOTE TERRENO	53.708	54.669	54.771	55.149	55.573	55.865	54.197	55.646	55.612	55.734	56.437	56.028	55.810	56.877	56.922	56.558	56.944	56.944	56.944	56.944	56.944	56.944
ETTOMETRICHE	0+000 0+100 0+200 0+300 0+400 0+500 0+600 0+700 0+800 0+900 1+000 1+100																					
DIST. PARZIALI																						
ANDAMENTO PLANIMETRICO	CL=155.00 R=1550.00 Lc=491.63 CL=110.00 R=710.00 Lc=79.99 CL=30.00 R=980.39 Lc=65.88																					
VELOCITA'	180 km/h										100 km/h											

NOTE

• note



COMMITENTE:

RFI
RETE FERROVIARIA ITALIANA
GRUPPO FERROVIE DELLO STATO ITALIANE

PROGETTAZIONE:

ITALFERR
GRUPPO FERROVIE DELLO STATO ITALIANE

DIREZIONE TECNICA
U.O. INFRASTRUTTURE CENTRO

PROGETTO DEFINITIVO

ITINERARIO NAPOLI - BARI
RADDOPPIO TRATTA CANCELLO - BENEVENTO
II LOTTO FUNZIONALE FRASSO TELESINO - VITULANO (BN)

Elaborati tracciato SubLotto 01
Piano - Profilo - Allaccio Telese Pari Storica (L1_05)

SCALA:
1:2000

COMMESSA	LOTTO	FASE	ENTE	TIPO DOC.	OPERA/DISCIPLINA	PROGR.	REV.
IF01H	12	D	11	L6	IF0201	005	A

Revis.	Descrizione	Redatto	Data	Verificato	Data	Approvato	Data	Autorizzato	Data
A	Emissione Esecutiva	M. Tinacci	Mag 2017	S. Quarta	Mag 2017	F. Cirotton	Mag 2017	F. Arduini	06/2017