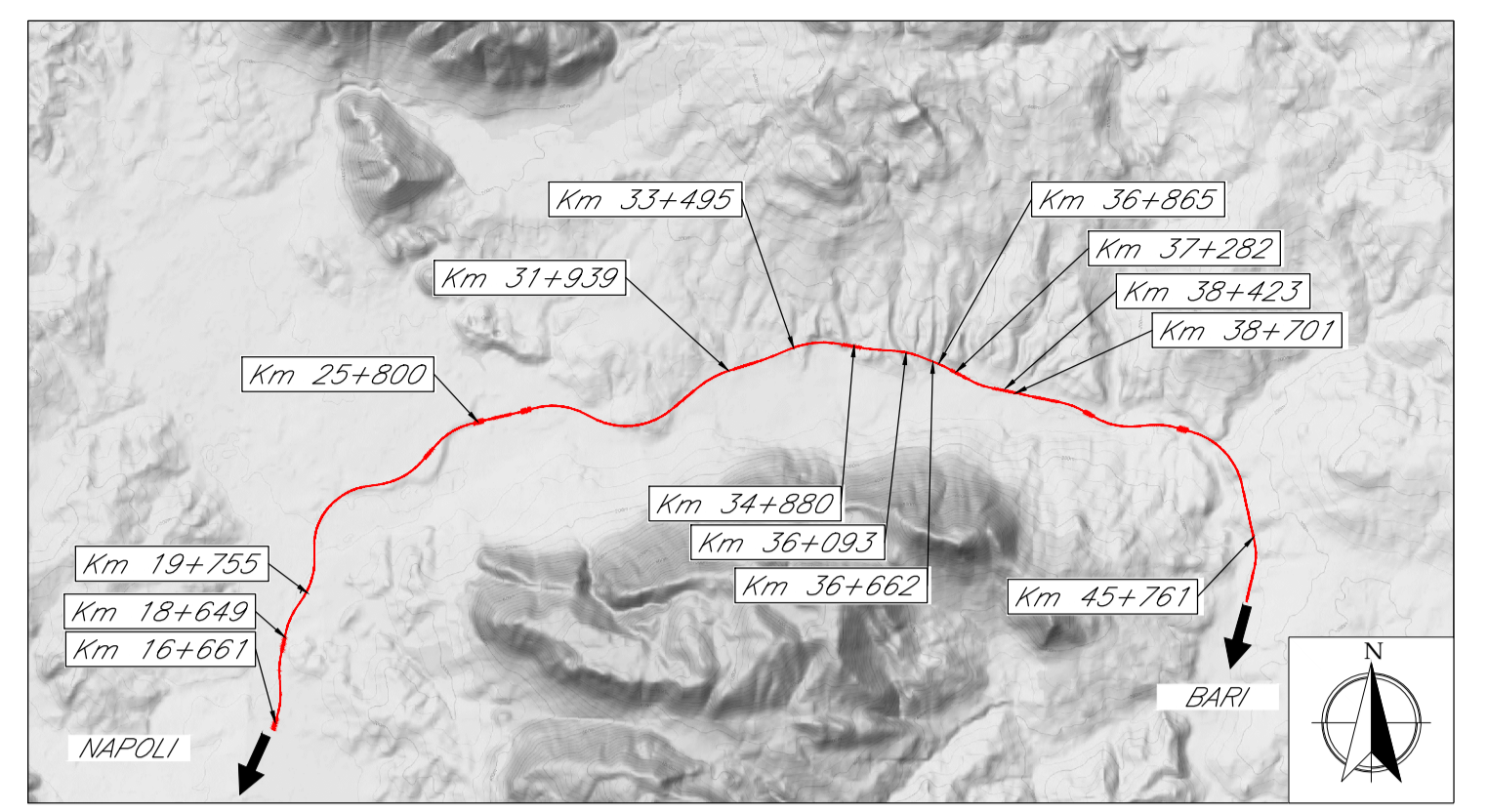


ID	Sezione Hec-Ras	Progr. [m]	Dist. Parz. [m]	Area Scavo [m ²]	Area Riporto [m ²]	Rivestimento [m ²]	Tipologia
1	109	0	0	46,1	0,00	16,74	massi sciolti
2	108	116,86	116,86	55,24	0,00	17,51	massi sciolti
3	107,8	147,01	30,15	41,6	0,00	18,17	massi sciolti
4	106,3	165,63	18,62	26,13	6,23	16,68	massi sciolti
5	106,2	182,13	16,5	40,43	5,19	17,39	massi sciolti
6	106,1	198,32	16,19	48,53	6,27	16,99	massi sciolti
7	106,05	217,9	19,58	62,86	10,84	17,58	massi sciolti
8	106	264,19	46,29	0,00	0,00	0,00	attraversamento
9	105,1	259,8	41,9	107,80	0,00	19,29	massi sciolti
10	104	277,51	17,71	66,41	33,48	19,30	massi sciolti
11	103	317,78	40,27	43,72	0,00	17,20	massi sciolti
12	102	361,98	44,2	55,69	0,00	22,16	massi sciolti
13	101	389,27	27,29	114,79	0,00	25,23	massi sciolti
14	100	423,9	34,63	68,62	0,00	21,27	massi sciolti

Sezione Rilievo	Sezione Hec-Ras	Livello idrico TR200 [m]	Livello energia TR200 [m]	Livello idrico TR300 [m]	Livello energia TR300 [m]
2004	109,00	44,91	46,52	45,05	46,73
2005	108,00	43,94	45,21	44,11	45,42
	107,80	42,87	44,61	43,20	44,75
	106,30	42,42	44,22	42,64	44,4
Attraversamento ferroviario in progetto V104					
	106,20	42,13	43,81	42,25	44,03
	106,10	41,70	43,47	41,82	43,69
	106,05	41,23	43,05	41,37	43,26
106	106,00	40,47	42,03	40,64	42,24
Attraversamento strada SS265 e strada campestre in progetto					
	105,10	39,09	41,36	39,24	41,57
104	104,00	38,71	40,76	38,84	40,98
103	103,00	37,87	39,74	38,00	39,95
102	102,00	36,82	38,69	36,96	38,90
101	101,00	36,58	38,18	36,71	38,39
100	100,00	35,89	37,52	36,03	37,73



QUADRO D'UNIONE



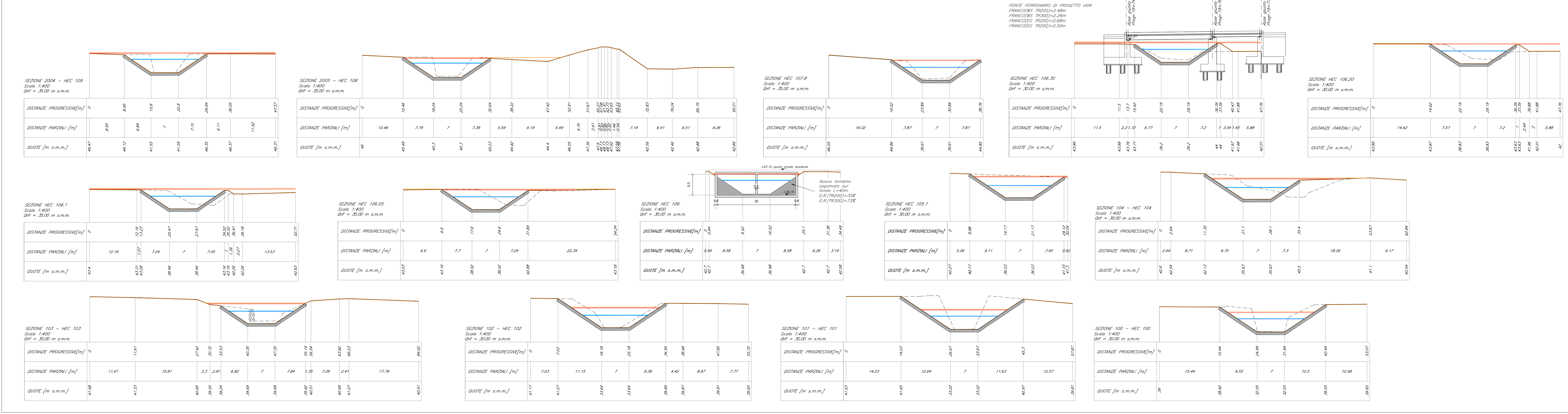
LEGENDA

- Opere in progetto
- Idrografia
- Protezione in massi sciolti
- Protezione in massi legati
- Protezione in materassi tipo "Reno"

Traccia Sezioni Idrauliche (vista delle sezioni da monte a valle)

- HEC 1 N. Sezione HEC RAS
- SEZ.1011 N. Sezione RILIEVO TOPOGRAFICO

SEZIONI POST OPERAM Scala 1:400



COMMITTENTE: **RFI** RETE FERROVIARIA ITALIANA GRUPPO FERROVIE DELLO STATO ITALIANE

PROGETTAZIONE: **ITALFERR** GRUPPO FERROVIE DELLO STATO ITALIANE

DIREZIONE TECNICA
U.O. INFRASTRUTTURE CENTRO

PROGETTO DEFINITIVO

ITINERARIO NAPOLI - BARI
RADDOPPIO TRATTA CANCELLO - BENEVENTO
II LOTTO FUNZIONALE FRASSO TELESINO - VITULANO
1° LOTTO FUNZIONALE FRASSO - TELESE

Sistemazione idraulica Torrente Maltempo progr. 19+755

SCALA:

Revis.	Descrizione	Redatto	Data	Verificato	Data	Approvato	Data	Autorizzato	Data
A	Emissioni Esecutiva	C. Marson	giugno 2017	E. Esposito	giugno 2017	[Firma]	giugno 2017	[Firma]	giugno 2017

File:IFOH120118ZV0409001A.dwg n. Elab.: 11/097