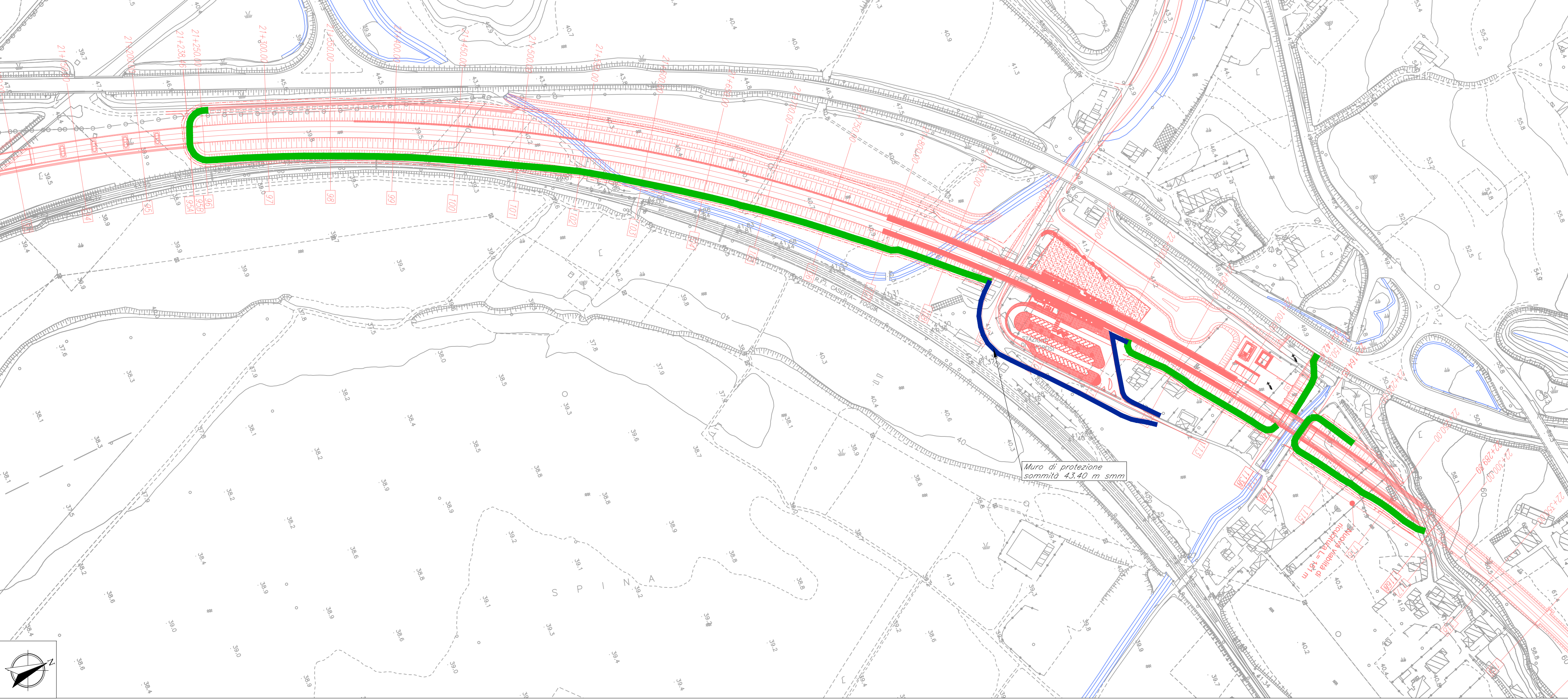
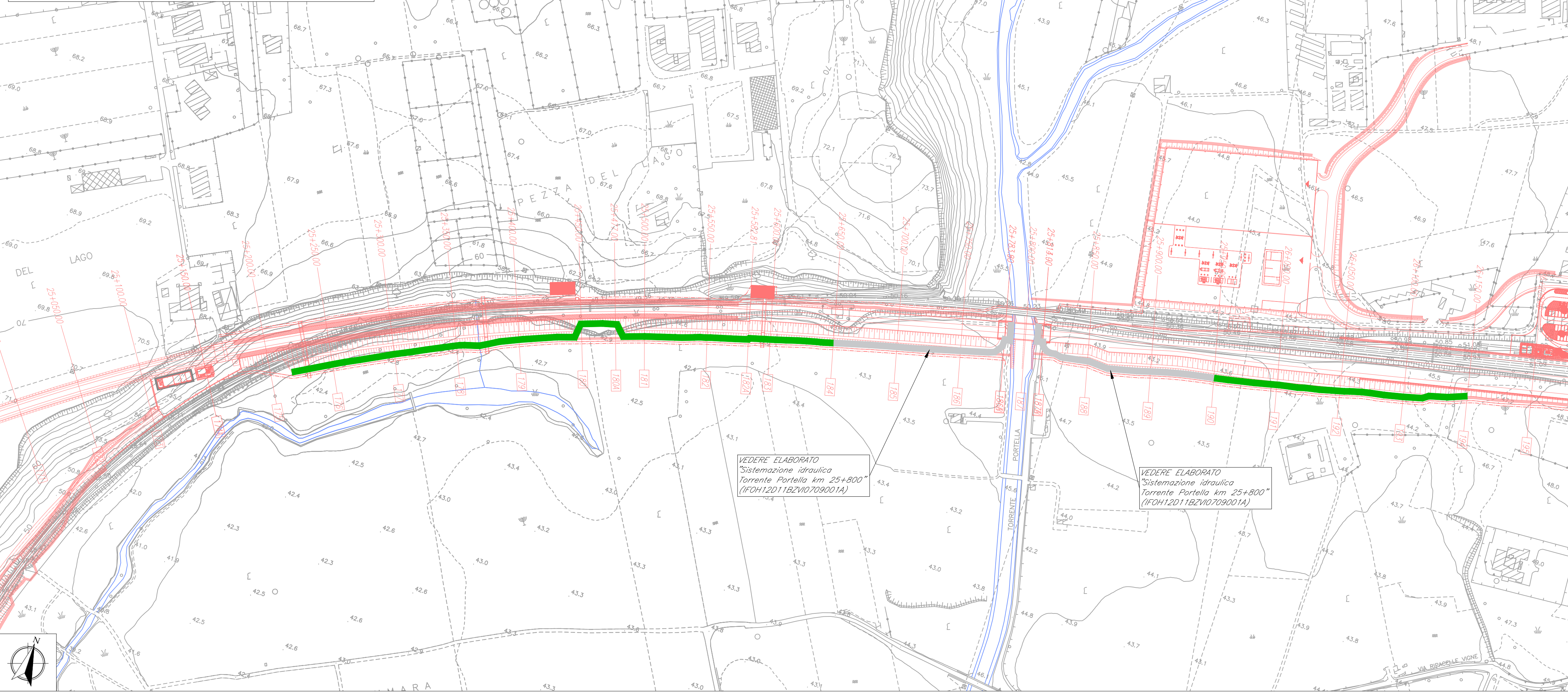


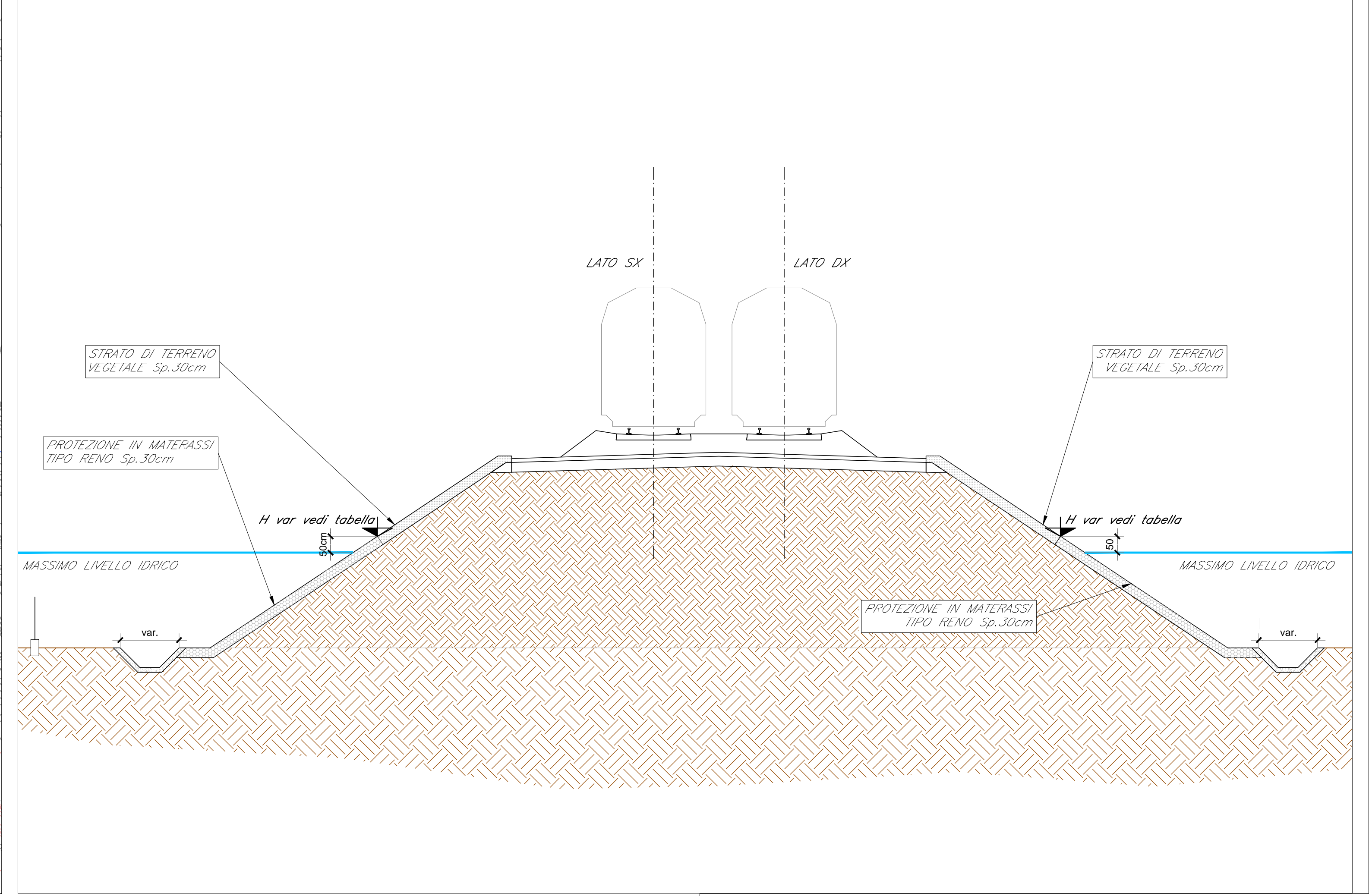
P4 - ESTRATTO PLANIMETRICO Scala 1:2000



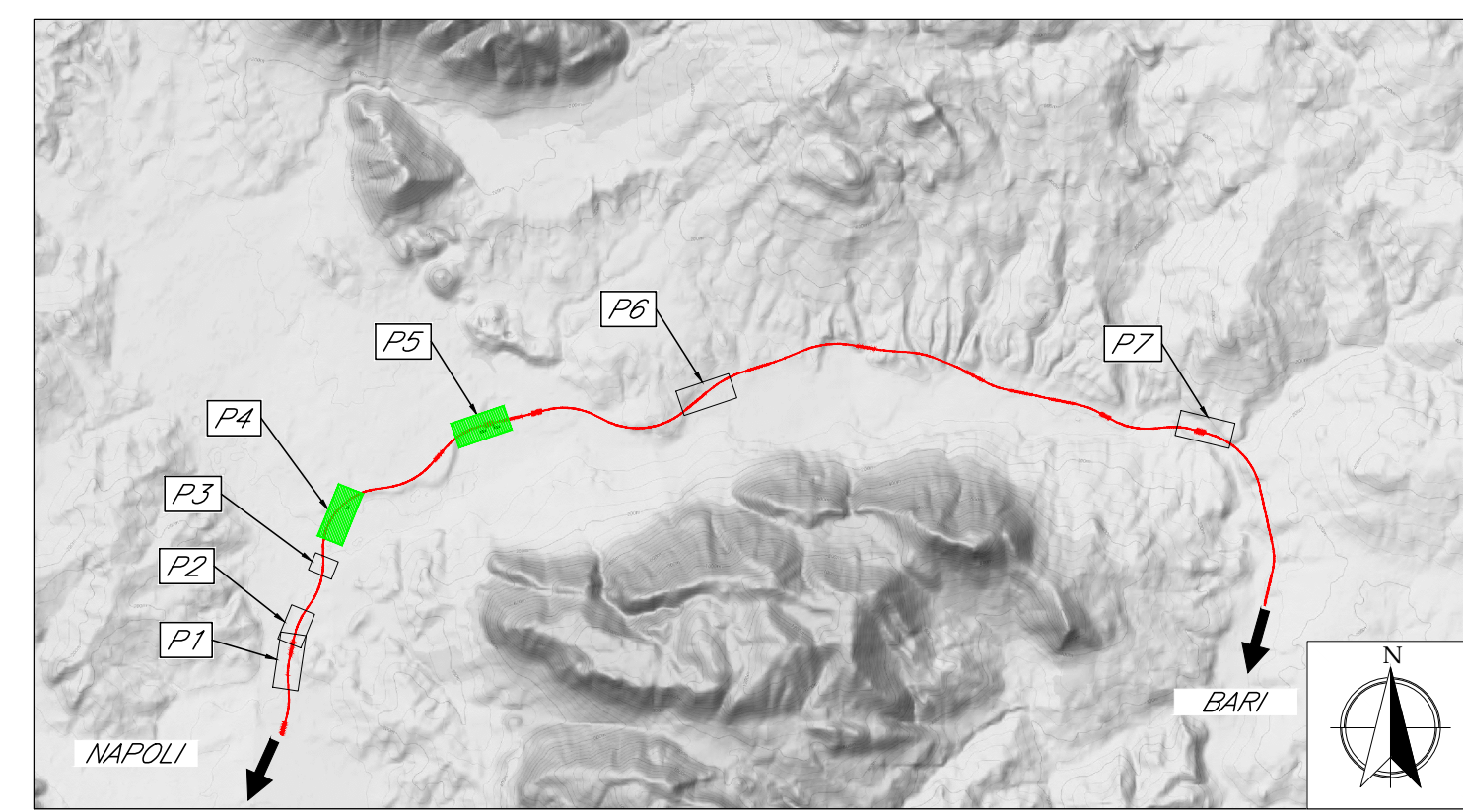
P5 - ESTRATTO PLANIMETRICO Scala 1:2000



SEZIONE TIPO PROTEZIONE RILEVATO Scala 1:100



QUADRO D'UNIONE



Linea Ferroviaria di progetto

LEGENDA

- Opere in progetto
- Idrografia
- Protezione rilevati con materassi tipo Reno

sez iniz circa	sez finale circa	lunghezza lato SX [m]	lunghezza lato DX [m]	pk iniz [km + m]	pk fin [km + m]	Sommità della protezione - lato SX [m snm]	Sommità della protezione - lato Dx [m snm]	Livello [m snm]	Max TR300 [m snm]
28	37	470	17+830	18+300	39.3	39.3	38.8		
37	43B	350	18+300	18+640	40	40	39.5		
42	43B	100	18+550	18+640		40	39.5		
44A	56	600	18+657	19+250	40.15	40.15	39.65		
44A	46	105	18+657	18+750		40.15	39.65		
80	80B	30	20+455	20+474	41.5	41.5	41		
80	80B	25	20+455	20+474		41.5	41		
95A	96	30	21+238	21+250	43.35	43.35	42.85		
95A	109	660	21+238	21+885		43.35	42.85		
111	113A	145	22+005	22+142	43.4	43.4	42.9		
113B	114	52	22+142	22+150	43.4	43.4	42.9		
114A	115	50	22+164	22+200	43.4	43.4	42.9		
114A	116A	140	22+164	22+280		43.4	42.9		
175	184	440	25+215	25+650	45.45	45.45	44.95		
190	194	200	25+810	26+150	46	46	45.5		
280C	283	200	30+196	30+425	59.3	59.3	58.3		
296	300B	245	31+250	31+470	59.65	59.65	59.35		
518	521	140	42+400	42+520	87.85	87.85	87.35		
531	531B	20	43+000	43+015	88.8	88.8	88.3		
531	531B	40	43+000	43+030		88.8	88.3		

COMMITTENTE:



PROGETTAZIONE:



**DIREZIONE TECNICA
U.O. INFRASTRUTTURE CENTRO**

PROGETTO DEFINITIVO

**ITINERARIO NAPOLI - BARI
RADDOPPIO TRATTA CANCELLO - BENEVENTO
II LOTTO FUNZIONALE FRASSO TELESINO - VITULANO**

Planimetria degli interventi di presidio del rilevato ferroviario rispetto a fenomeni di allagamento - tavola 2 di 4

COMMESSA	LOTTO	FASE	ENTE	TIPO DOC.	OPERA/DISCIPLINA	PROGR.	REV.
IF0H	12	D	11	BZ	ID0002	006	A

Revis.	Descrizione	Redatto	Data	Verificato	Data	Approvato	Data	Autorizzato	Data
A	Emissione Esecutiva	C. Marson	giugno 2017	E. Esposito	giugno 2017	C. Marson	giugno 2017		