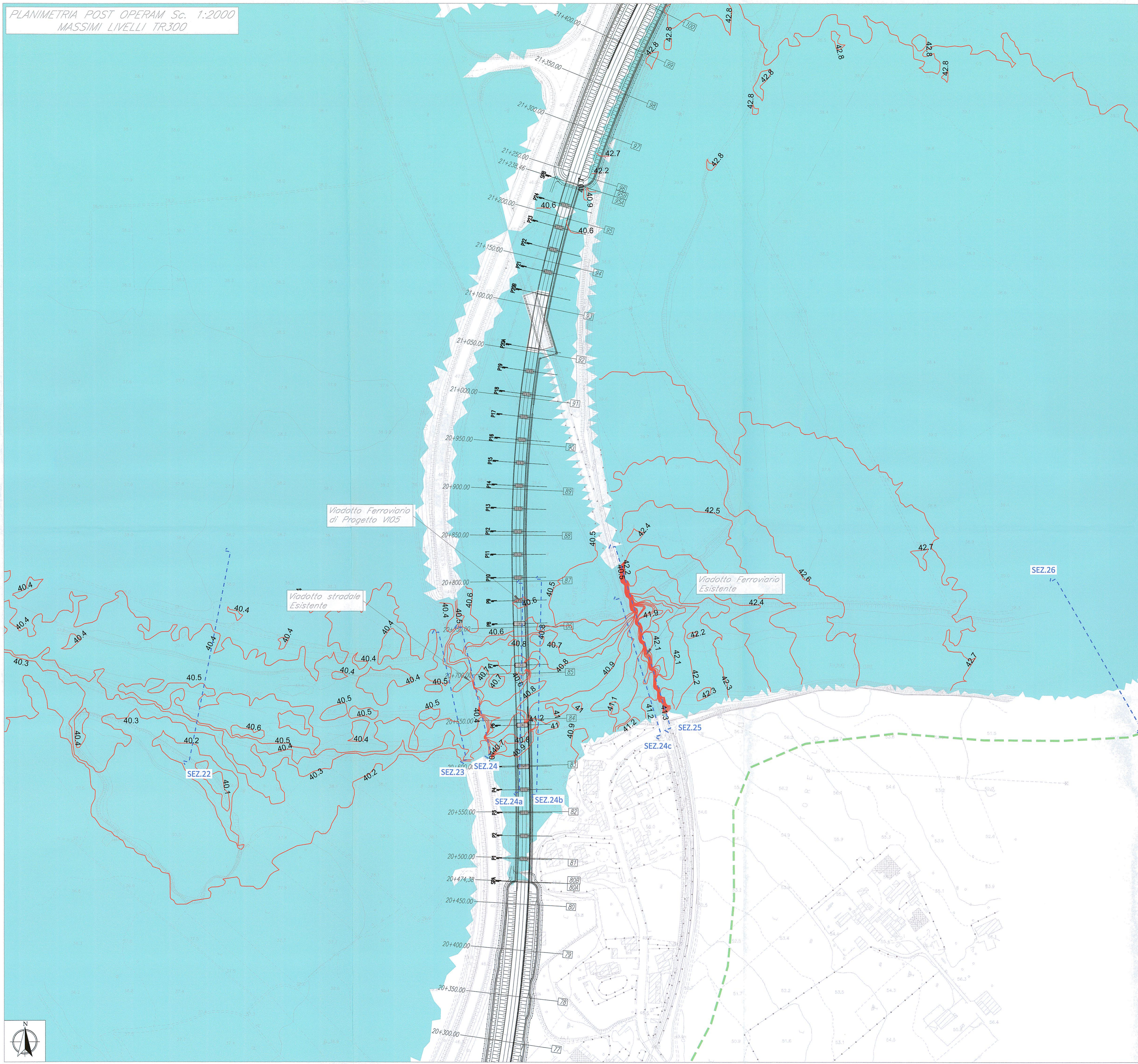


PLANIMETRIA POST OPERAM Sc. 1:2000
MASSIMI LIVELLI TR300



LEGENDA

- Area allagata
- Area modellata 2D
- Livelli m.s.m.m.
- SEZ.XX
- N° Sezione

COMMITTENTE:



PROGETTAZIONE:



DIREZIONE TECNICA
U. O. OPERE CIVILI E GESTIONE DELLE VARIANTI

PROGETTO DEFINITIVO

ITINERARIO NAPOLI - BARI
RADDOPPIO TRATTA CANCELLO - BENEVENTO
II LOTTO FUNZIONALE FRASSO TELESINO - VITULANO
1° LOTTO FUNZIONALE FRASSO - TELESE

Studio idraulico sul Fiume Calore

Planimetria livelli idrici post operam per il viadotto VI05- Tr 300

SCALA:

1:2000

COMMESSA LOTTO FASE ENTE TIPO DOC. OPERA/DISCIPLINA Progr. REV.

IF0H 12 D 09 P6 ID0002 006 A

Revis.	Descrizione	Redatto	Data	Verificato	Data	Approvato	Data	Autorizzato	Data
A	Emissione Esecutiva	C. Marson	giugno 2017	F. Cerrone	giugno 2017	F. Cerrone	giugno 2017	A.