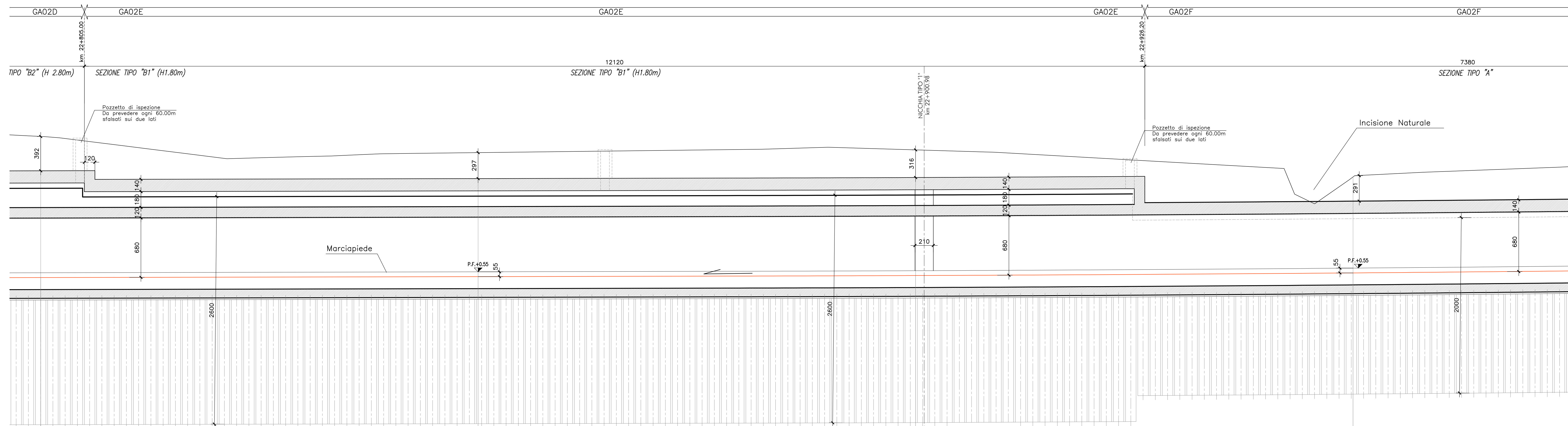


CANCELLO

BENEVENTO

SEZIONE LONGITUDINALE - Tav-5  
Scala 1:200



COMMITTENTE:  
**RFI**  
RETE FERROVIARIA ITALIANA  
GRUPPO FERROVIE DELLO STATO ITALIANE

PROGETTAZIONE:  
**ITALFERR**  
GRUPPO FERROVIE DELLO STATO ITALIANE

**DIREZIONE TECNICA**  
**UO INFRASTRUTTURE CENTRO**

**PROGETTO DEFINITIVO**

**ITINERARIO NAPOLI - BARI**  
**RADDOPPIO TRATTA CANCELLO - BENEVENTO**  
**II LOTTO FUNZIONALE FRASSO TELESINO - VITULANO**  
**1° LOTTO FUNZIONALE FRASSO - TELESE**  
**GALLERIE ARTIFICIALI**

GA02 - Galleria Artificiale di Telese - Pianta e Profilo Tav. 5 di 20

SCALA:  
1:200

NUMERO SEZIONI	127	128	129	130
DISTANZE PARZIALI	50.00	50.00	50.00	50.00
DISTANZE PROGRESSIVE	27+480.00	27+580.00	27+680.00	27+780.00
QUOTE TERRENO	-4.27	-4.20	-4.21	-4.26
QUOTE PROGETTO	-4.27	-4.11	-4.16	-4.18
ETIMETRICHE	228	229	229	229
ANDAMENTO PLANIMETRICO	L= 141.23			

COMMESSA LOTTO FASE ENTE TIPO DOC. OPERA/DISCIPLINA PROG. REV.

11F04 12 D 11 A9 GA02/00 005 A

Revis.	Descrizione	Redatto	Data	Verificato	Data	Approvato	Data	Autorizzato	Data
A	Emissione Esecutiva	M. Rossi	Giugno 2017	P. Frasso	Giugno 2017	P.F. Capone	Giugno 2017		

ITALFERR  
DIREZIONE TECNICA  
UO INFRASTRUTTURE CENTRO

File: 11F0412011A9GA020005A.dwg n. Elab.: 1L 141