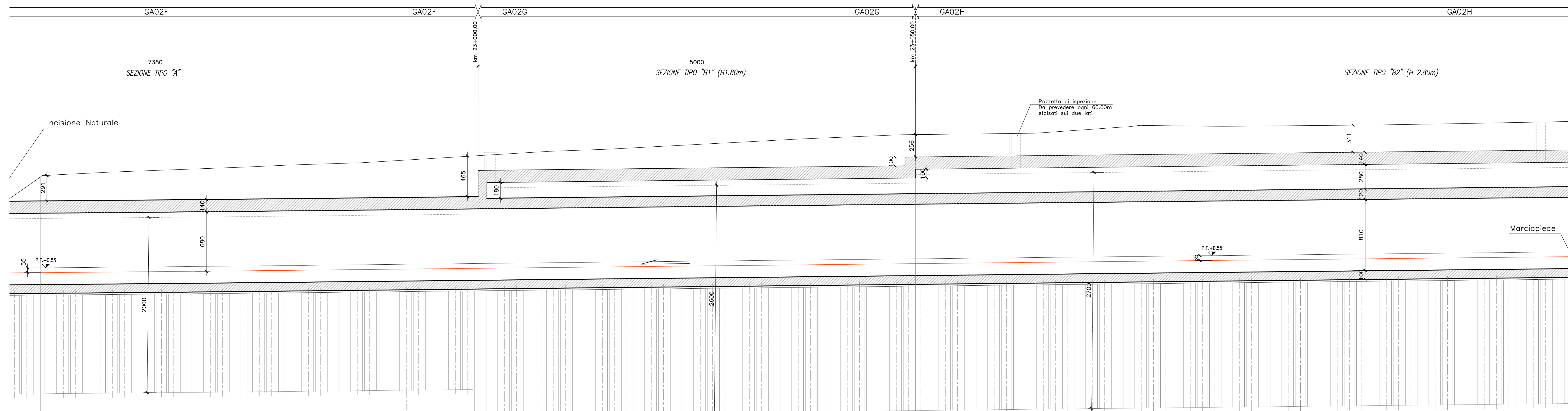


CANCELLO

BENEVENTO

SEZIONE LONGITUDINALE - Tav-6  
Scala 1:200



SCALA 1:200

SCALA: 1:200

NUMERO SEZIONI	7,30	7,31	7,32	7,33
DISTANZE PARZIALI	50,00	50,00	50,00	50,00
DISTANZE PROGRESSIVE	21+000,00	21+050,00	21+100,00	21+150,00
QUOTE TERRENO	-48,78	-42,74	-42,55	-46,63
QUOTE PROGETTO	-48,78	-42,25	-42,32	-50,32
ETIMETRICHE		2,50		2,51
ANDAMENTO PLANIMETRICO				

COMMITTENTE:  
**RFI**  
RETE FERROVIARIA ITALIANA  
GRUPPO FERROVIE DELLO STATO ITALIANE

PROGETTAZIONE:  
**ITALFERR**  
GRUPPO FERROVIE DELLO STATO ITALIANE

DIREZIONE TECNICA  
UO INFRASTRUTTURE CENTRO

PROGETTO DEFINITIVO

ITINERARIO NAPOLI - BARI  
RADDOPPIO TRATTA CANCELLO - BENEVENTO  
II LOTTO FUNZIONALE FRASSO TELESINO - VITULANO  
1° LOTTO FUNZIONALE FRASSO - TELESE  
GALLERIE ARTIFICIALI

GA02 - Galleria Artificiale di Telese - Pianta e Profilo Tav. 6 di 20

COMMESSA LOTTO FASE ENTE TIPO DOC. OPERA/DISCIPLINA PROGR. REV.  
I1F0H 12 D 11 A9 GA0200 006 A

Revis.	Descrizione	Redatto	Data	Verificato	Data	Approvato	Data	Autorizzato	Data
A	Emissione Esecutiva	M. Rossi	Giugno 2017	P. Caviglioli	Giugno 2017	P.F. Caviglioli	Giugno 2017		

File: I1F0H12011A8GA020006A.dwg n. Elab.: 1L 142