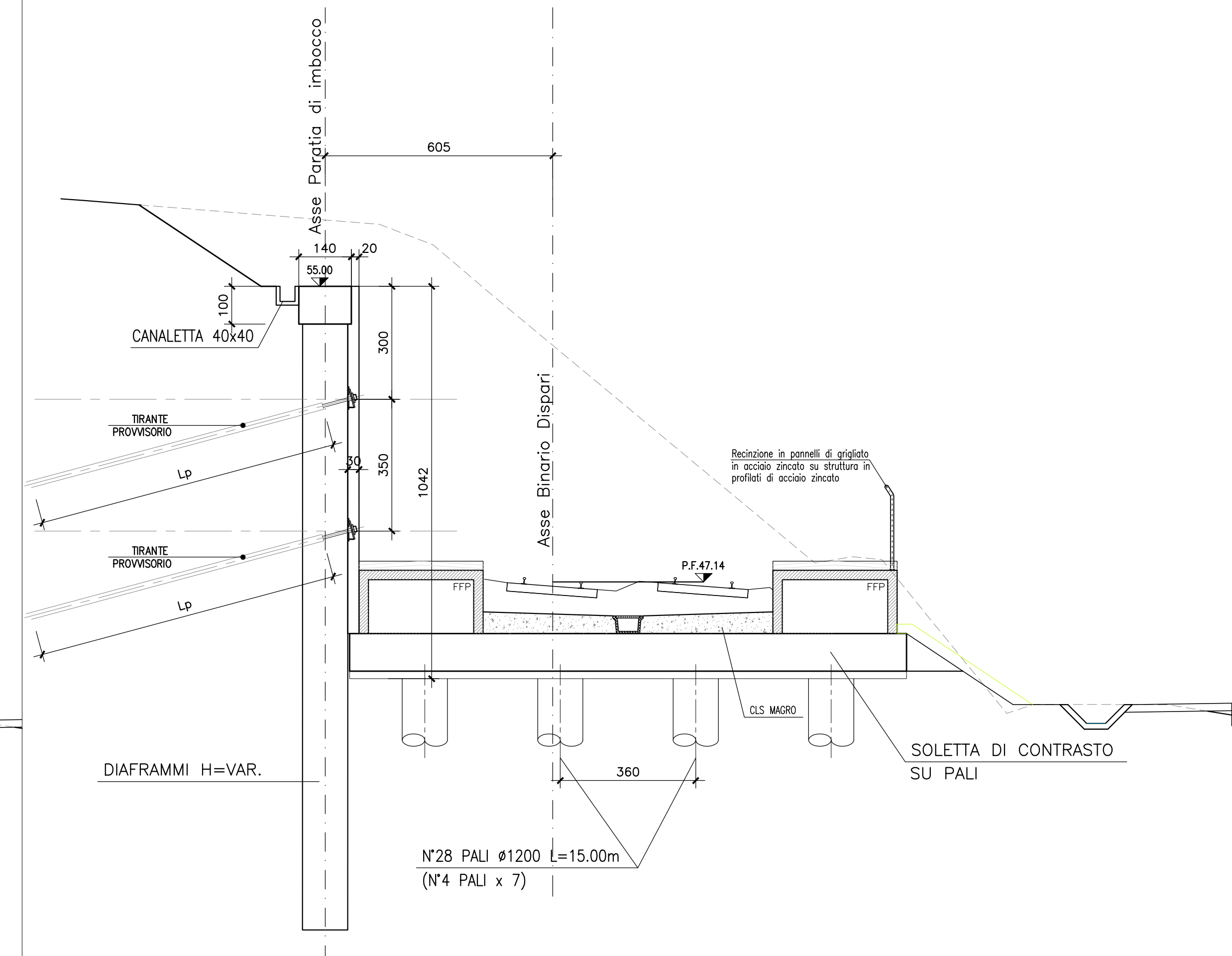
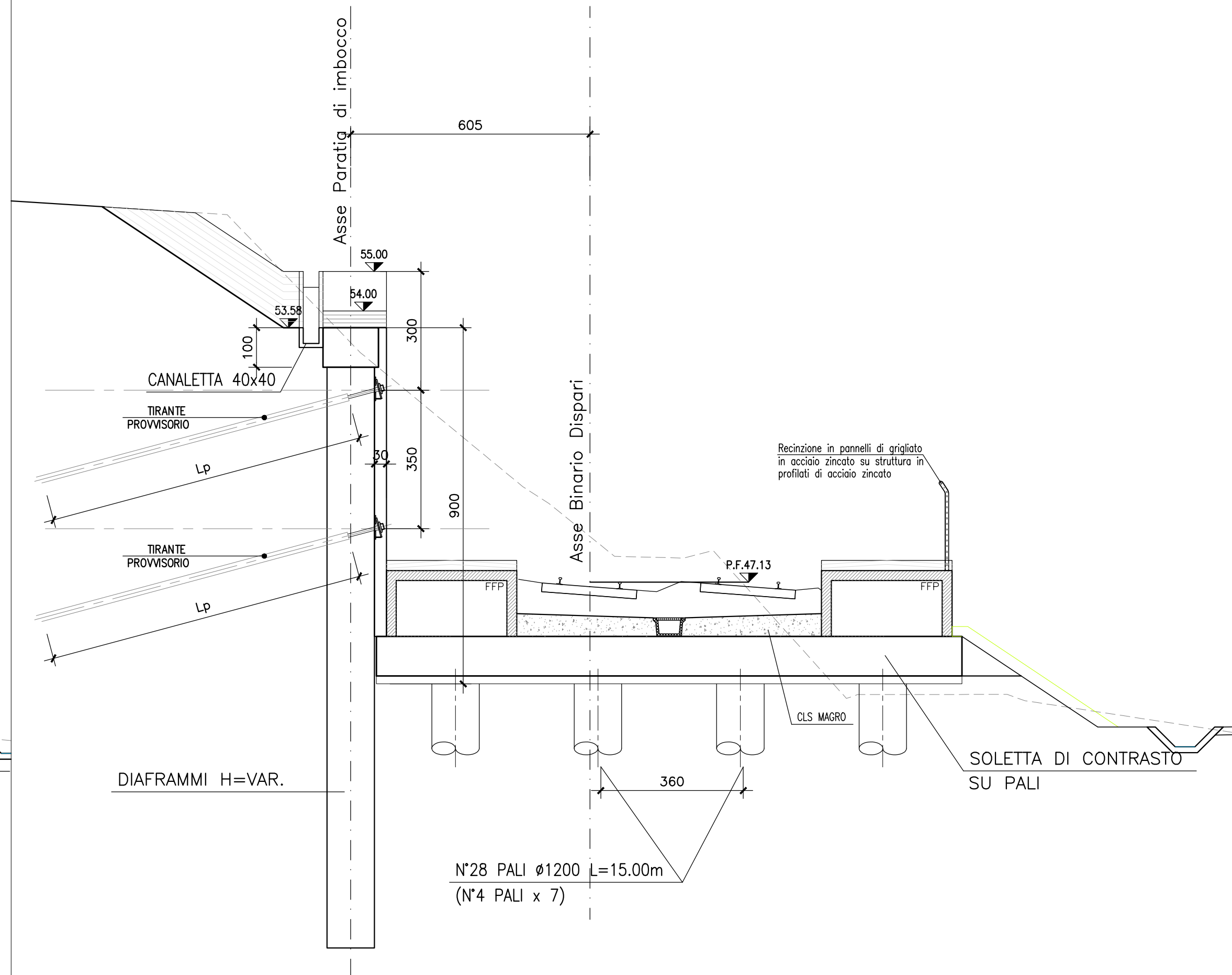
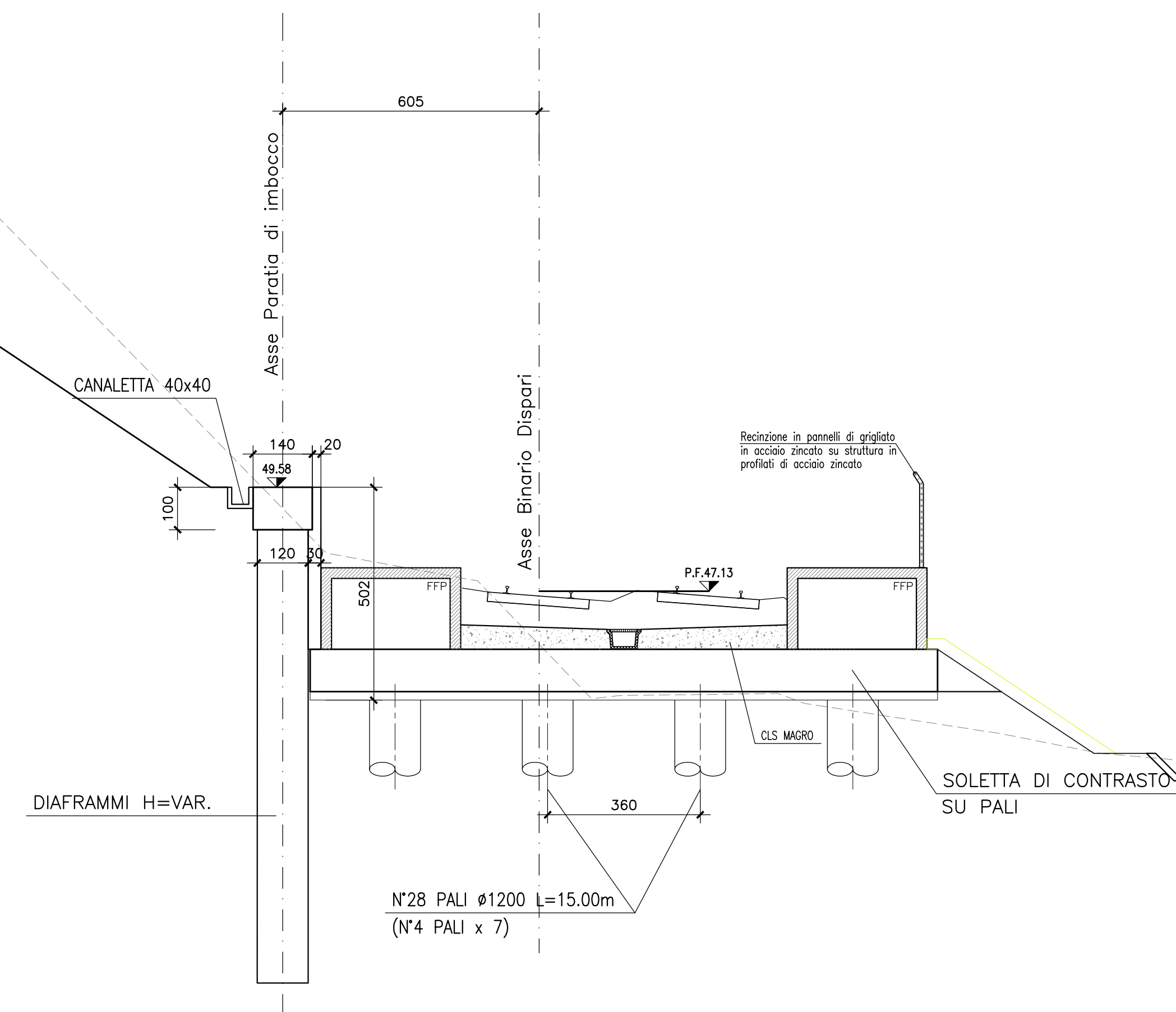


SEZIONE N. : 3 SEZIONE N. : 116C
DIST.PROG. : 0+010.05 Q. PROGETTO : 47.13
DIST.PROG. : 22+265.00

SEZIONE N. : 5 SEZIONE N. : 116E
DIST.PROG. : 0+020.07 Q. PROGETTO : 47.13
DIST.PROG. : 22+275.00

SEZIONE N. : 7 SEZIONE N. : 116G
DIST.PROG. : 0+030.11 Q. PROGETTO : 47.14
DIST.PROG. : 22+285.00



N.B. : L'EVENTUALE RILASCIO DEI TIRANTI POTRA' AVVENIRE SOLO DOPO L'ESECUZIONE DELLA SOLETTA DI CONTRASTO SU PALI

TIRANTI		(N°)	4 trefoli
1. ORDINE	n° TREFOLI	(N°)	4 trefoli
	DIAMETRO PERFORAZIONE (Dp)	mm	180
	INTERASSE TIRANTI (I)	m	2.50
	LUNGHEZZA TRATTO LIBERO - FONDAZIONE (Lp+Ld)	m	12.00 + 9.00
	ACCIAIO PER TREFOLI		fp(1)k = 1670 MPa
2. ORDINE	PRETENSIONE - SFORZO DI COLLAUDO (No - Nc)	kN	300
	QUOTA (Q)	m	-5.00
	n° TREFOLI (N°)		4 trefoli
	DIAMETRO PERFORAZIONE (Dp)	mm	180
	INTERASSE TIRANTI (I)	m	2.50
TIRANTI	LUNGHEZZA TRATTO LIBERO - FONDAZIONE (Lp+Ld)	m	10.00 + 9.00
	ACCIAIO PER TREFOLI		fp(1)k = 1670 MPa
	INCLINAZIONE VERTICALE DEI TIRANTI (α°)		15°
	PRETENSIONE - SFORZO DI COLLAUDO (No - Nc)	kN	300
	QUOTA (Q)	m	-6.50

NOTA BENE: PER LE CARATTERISTICHE DEI MATERIALI SI RIMANDA A QUANTO INDICATO NELL'ELABORATO SPECIFICO "Tabella materiali e note generali - IFOH 02 D11 TFOC00 00 001A"

COMMITTENTE:



PROGETTAZIONE:



DIREZIONE TECNICA
UO INFRASTRUTTURE CENTRO

PROGETTO DEFINITIVO

ITINERARIO NAPOLI - BARI
RADDOPPIO TRATTA CANCELLO - BENEVENTO
II LOTTO FUNZIONALE FRASSO TELESINO - VITULANO
1° LOTTO FUNZIONALE FRASSO - TELESE
GALLERIE ARTIFICIALI

GA02 - Galleria Artificiale di Teleso - Imbocco Lato Canello - Pianta e Sezioni

SCALA :
1:100

COMMESSA LOTTO FASE ENTE TIPO DOC. OPERA/DISCIPLINA PROG. REV.

IFOH 12 D 111 AA GA0200 001 A

Revis.	Descrizione	Redatto	Data	Verificato	Data	Approvato	Data	Autorizzato	Data
A	Emissione Esecutiva	M. Rossi	Giugno 2017	F. C.	Giugno 2017	F. C.	Giugno 2017		