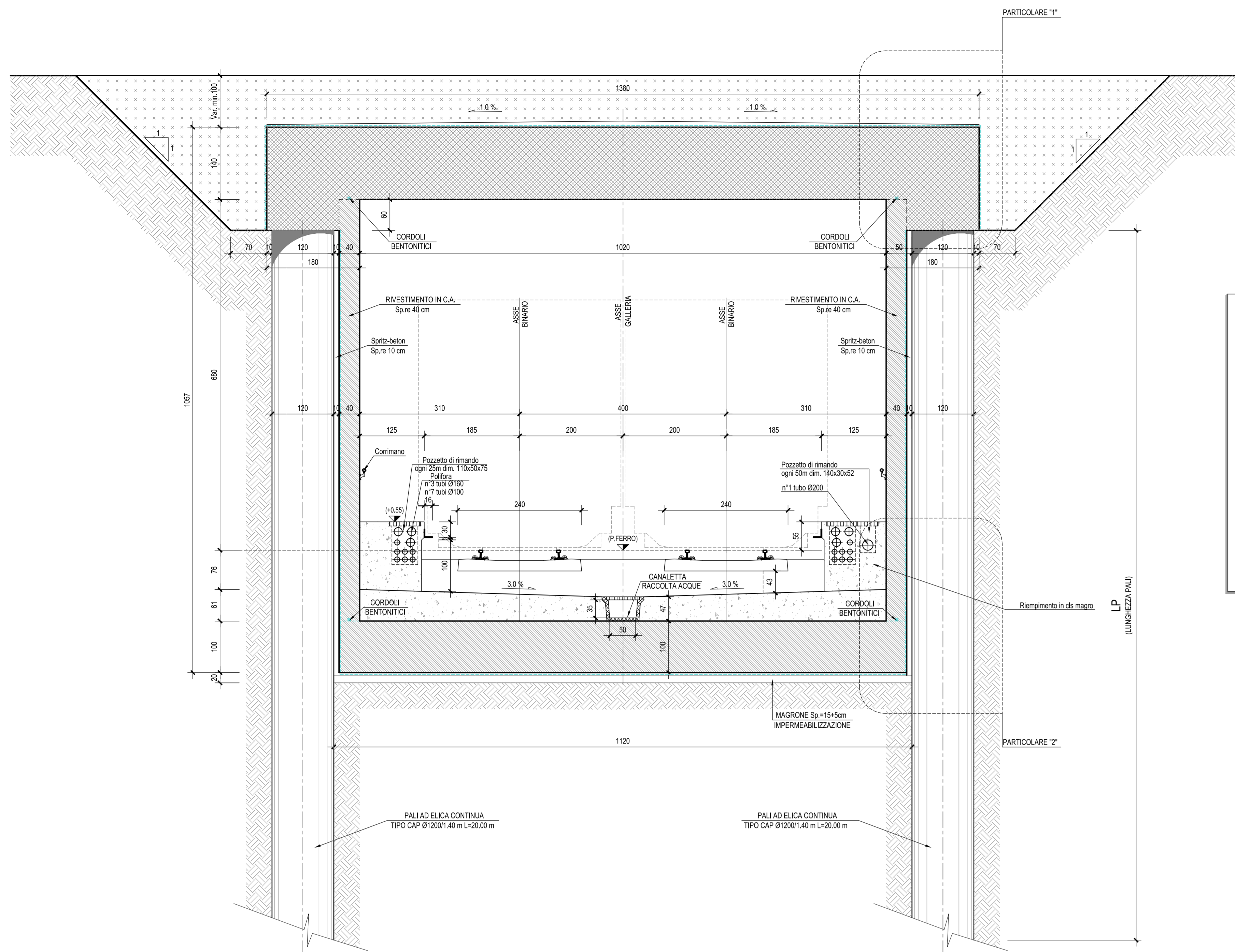
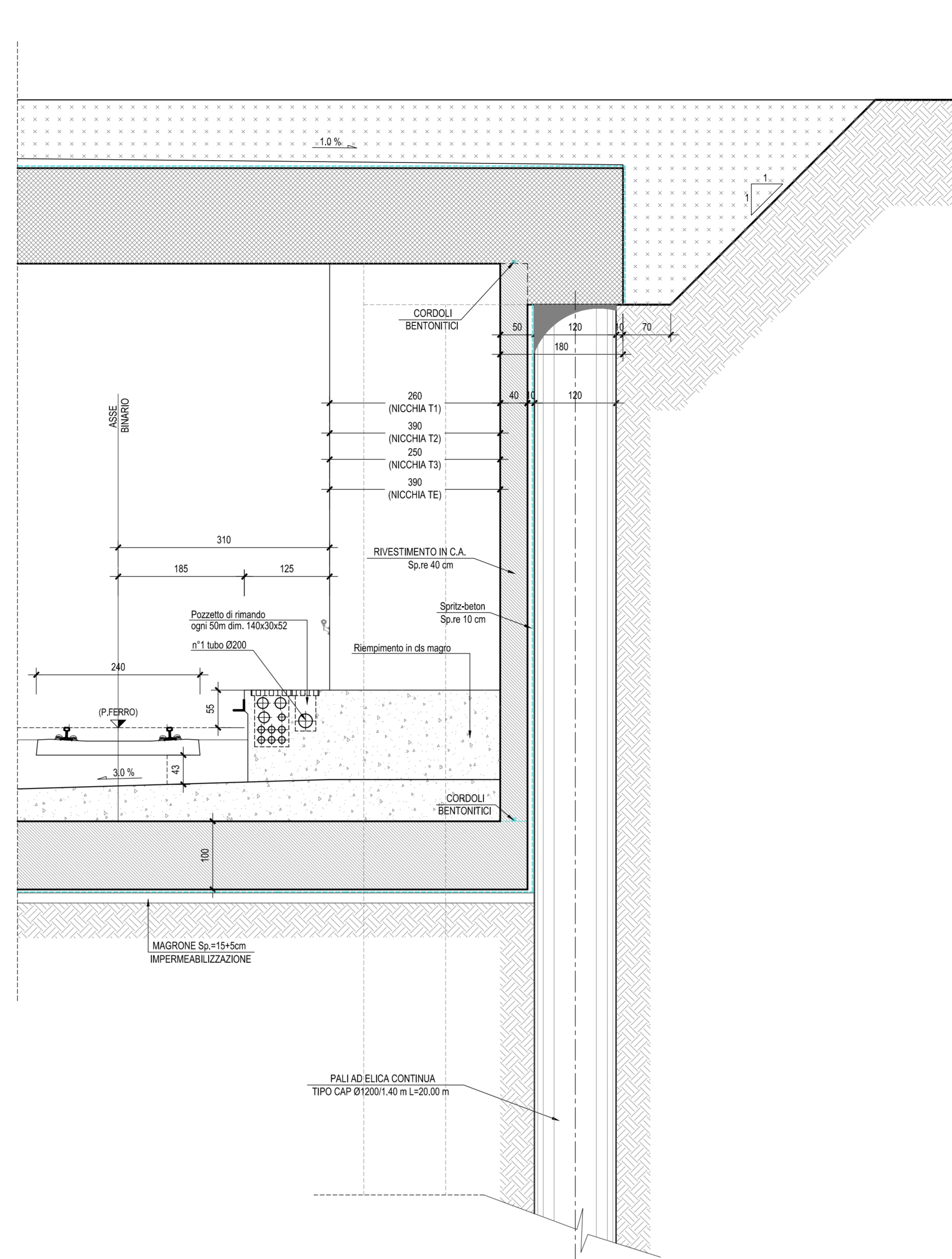


SEZIONE TRASVERSALE TIPO "A"-Scala 1:50

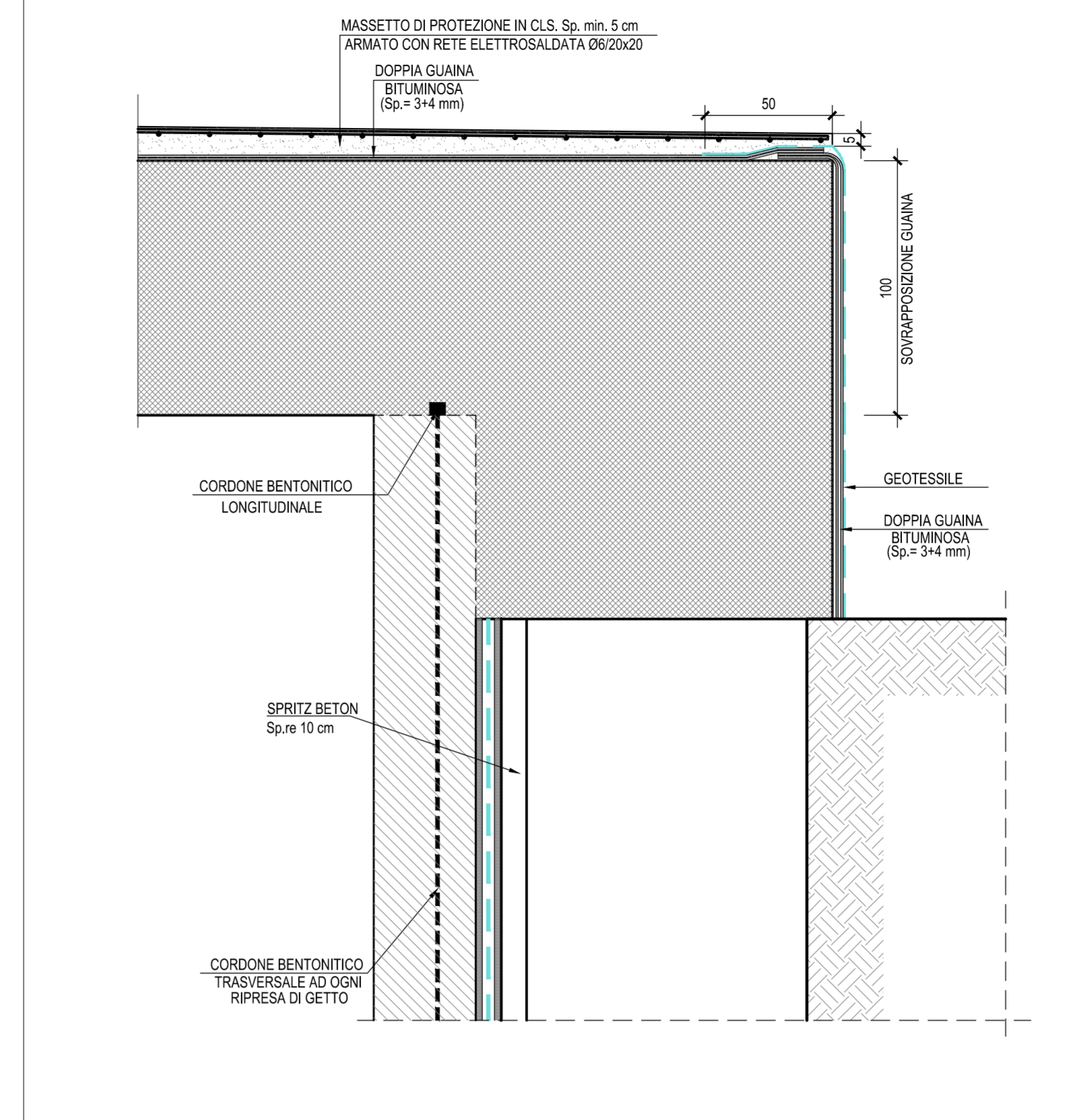


SEZIONE TRASVERSALE TIPO "A" IN CORRISPONDENZA NICCHIE - Scala 1:50

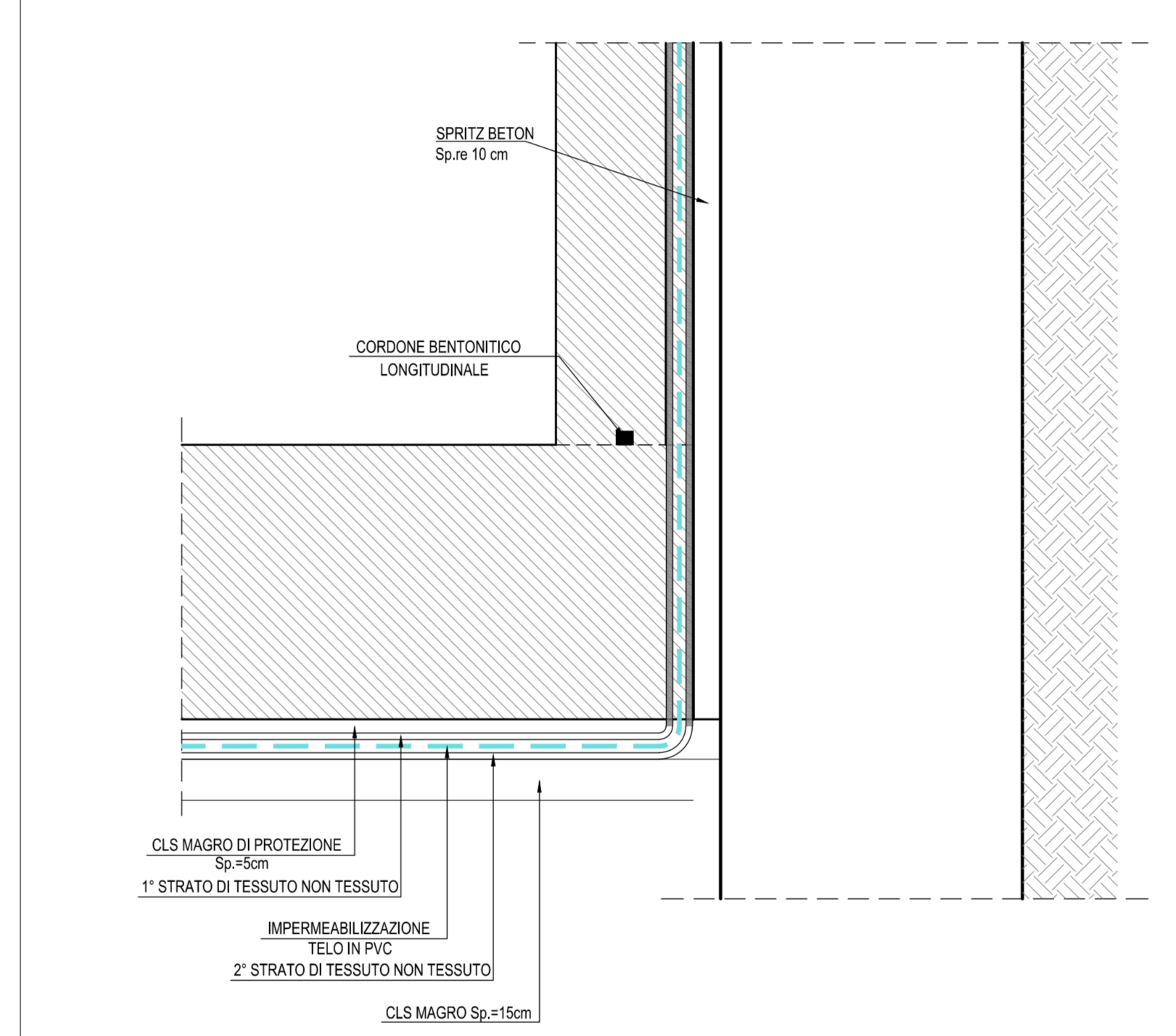


- SEZIONE A - FASI REALIZZATIVE**
1. Proseguimento fino a quota intermedia salita di copertura Galleria
 2. Realizzazione del Pav. ed Elca tipo CAP D=1200mm
 3. Realizzazione struttura di connessione Salita di copertura - pareti verticali di rivestimento in calcestruzzo a base di
 4. Rimozione scavi fino a quota salita più di progetto con scavo a sezione obliqua tipo intimo Galleria
 5. Realizzazione cordoli di testa palli e salita di copertura della Galleria
 6. Scavo a loro carico fino a quota intermedia maggiore di appoggio salita di rivestimento inferiore
 7. Posa impermeabilizzazione sul fondo e relativi cordoli su pareti verticali fino a quota 120m - Realizzazione della Salita inferiore
 8. Posa impermeabilizzazione dell'interfaccia palli - pareti verticali e cordoli bentonitici in corrispondenza delle sezioni di attacco salite/pall.
 9. Realizzazione delle pareti verticali di rivestimento
 10. Applicazione dell'impermeabilizzazione della salita di copertura
 11. Sistemazione finali e messa in copertura come da progetto

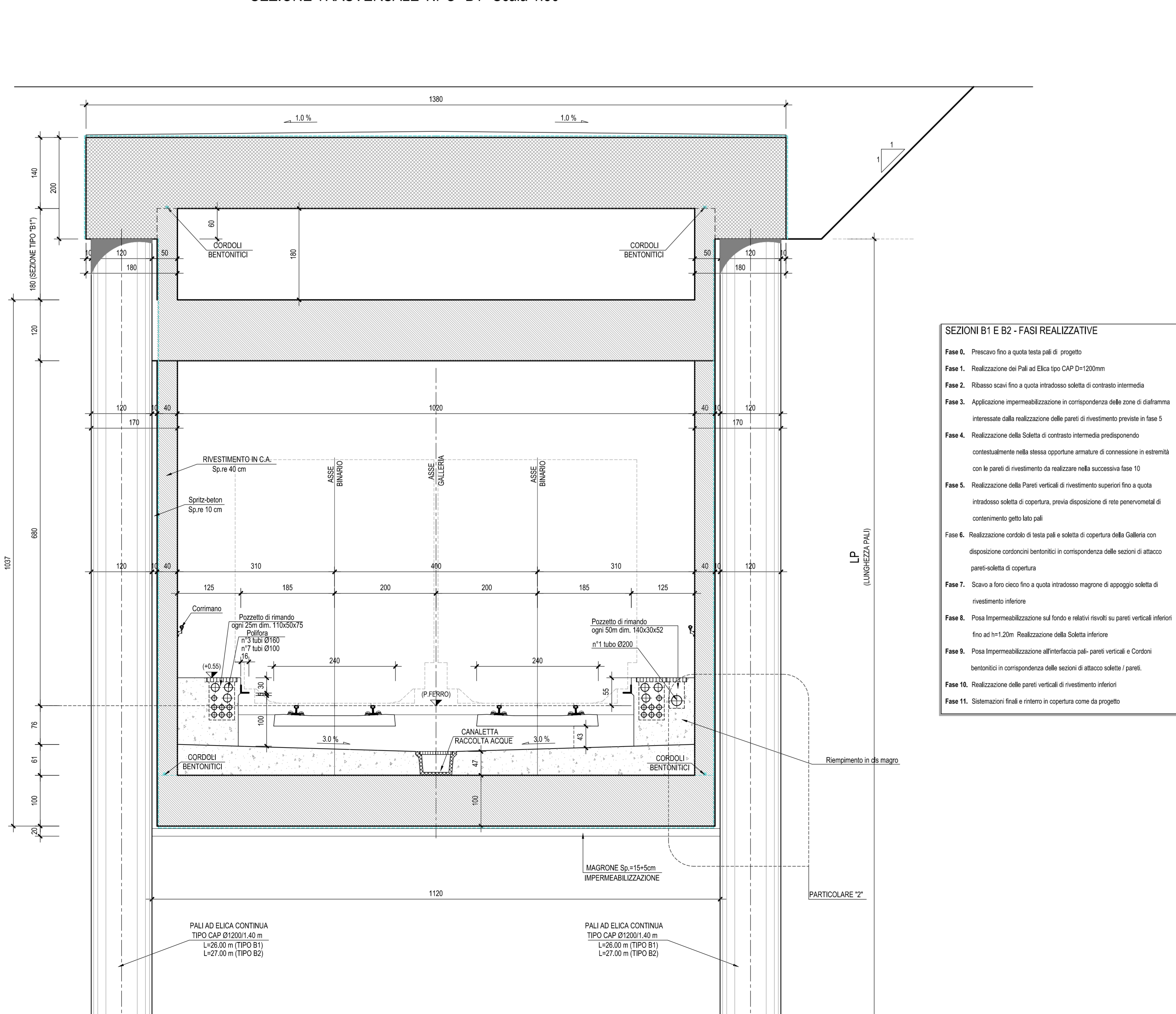
PARTICOLARE "1"-Scala 1:20



PARTICOLARE "2"-Scala 1:20

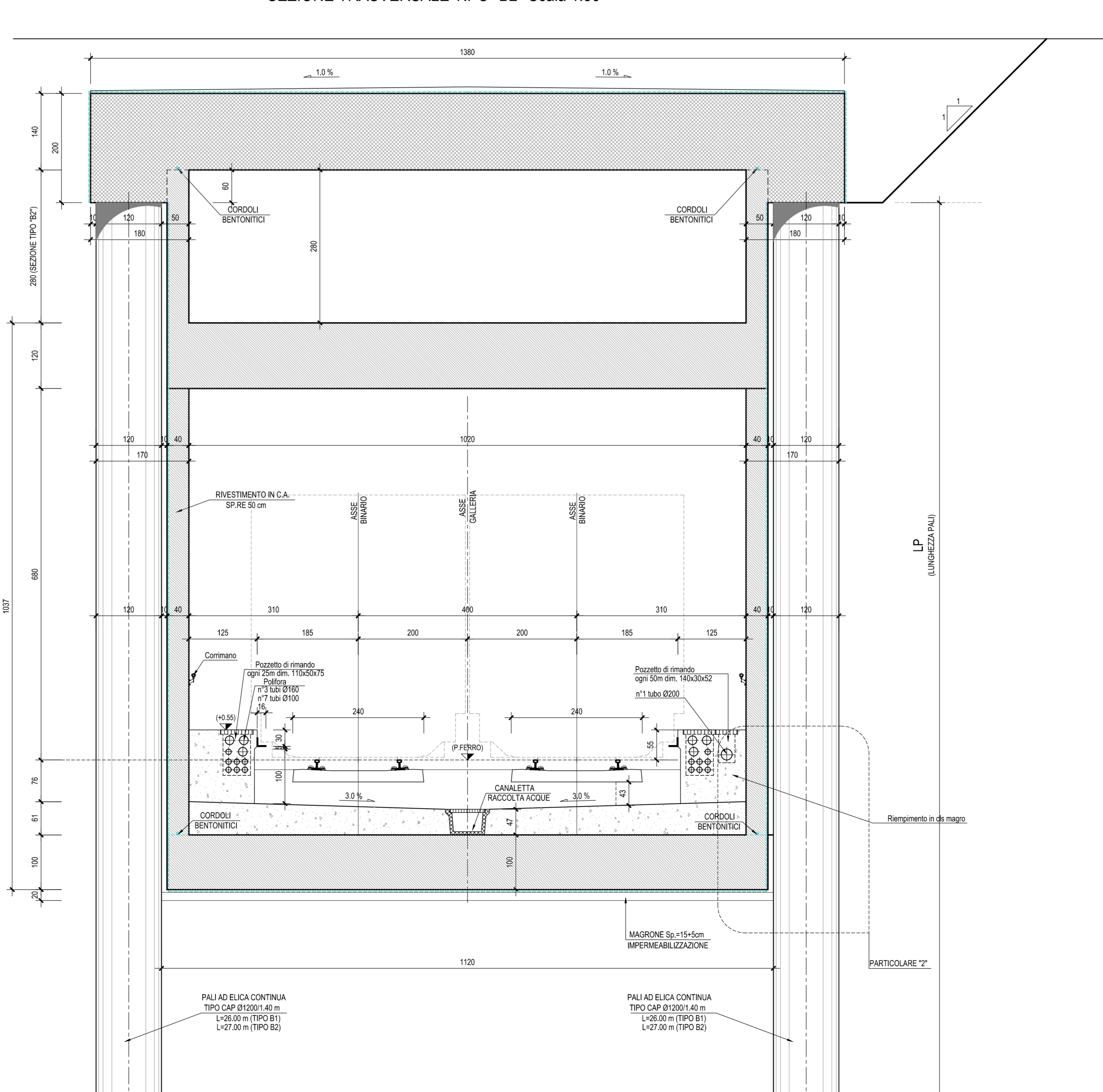


SEZIONE TRASVERSALE TIPO "B1"-Scala 1:50



- SEZIONI B1 E B2 - FASI REALIZZATIVE**
1. Proseguimento fino a quota salita più di progetto
 2. Realizzazione del Pav. ed Elca tipo CAP D=1200mm
 3. Rimozione scavi fino a quota intermedia salita di copertura intermedia
 4. Applicazione impermeabilizzazione in corrispondenza delle zone di fallimento intermedia della realizzazione delle pareti di rivestimento provale e base 5
 5. Realizzazione della Salita di copertura intermedia predisponendo contestualmente nella stessa opportuno sistema di connessione in esteso con la parte di rivestimento da realizzare nella successiva fase 10
 6. Realizzazione delle pareti verticali di rivestimento superiore fino a quota intermedia salita di copertura, previa disposizione di una permeabilità di contenimento palli tipo pall.
 7. Realizzazione cordoli di testa palli e salita di copertura della Galleria con disposizione cordoli bentonitici in corrispondenza delle sezioni di attacco permeabilità di copertura
 8. Scavo a loro carico fino a quota intermedia maggiore di appoggio salita di rivestimento inferiore
 9. Posa impermeabilizzazione sul fondo e relativi cordoli su pareti verticali inferiori fino a quota 120m - Realizzazione della Salita inferiore
 10. Posa impermeabilizzazione dell'interfaccia palli - pareti verticali e Cordoli bentonitici in corrispondenza delle sezioni di attacco salite/pall.
 11. Realizzazione delle pareti verticali di rivestimento inferiori
 12. Sistemazione finali e messa in copertura come da progetto

SEZIONE TRASVERSALE TIPO "B2"-Scala 1:50



NOTA BENE: PER LE CARATTERISTICHE DEI MATERIALI SI RIMANDA A QUANTO INDICATO NELL'ELABORATO SPECIFICO "Tabella materiali e note generali - IF0H 02 D11 TT000 00 001A"

COMMITTENTE:
R.F.I.
GRUPPO FERROVIARIO ITALIANO

PROGETTAZIONE:
ITALFERR
GRUPPO FERROVIE DELLO STATO ITALIANO

DIREZIONE TECNICA
UO INFRASTRUTTURE CENTRO

PROGETTO DEFINITIVO

ITINERARIO NAPOLI - BARI
RADDOPPIO TRATTA CANCELLO - BENEVENTO
1° LOTTO FUNZIONALE FRASSO TELESINO - VITULANO
GALLERIE ARTIFICIALI

GA02 - Galleria Artificiale di Teleso - Sezioni Tipo A-B1-B2/Carpenteria e Particolari

SCALA:
1:50

COMMESSA LOTTO FASE ENTE TIPO DOC. OPERA/DISCIPLINA PROGR. REV.

IF0H 12 D 11 B6 GA0200 001 A

Rev.	Descrizione	Redatto	Data	Verificato	Data	Approvato	Data	Autorizzazio	Data
A	Emissione Esecutiva		15		15		15		15

File: IF0H12D11B6GA020001A.dwg n. Etab.: 11_159