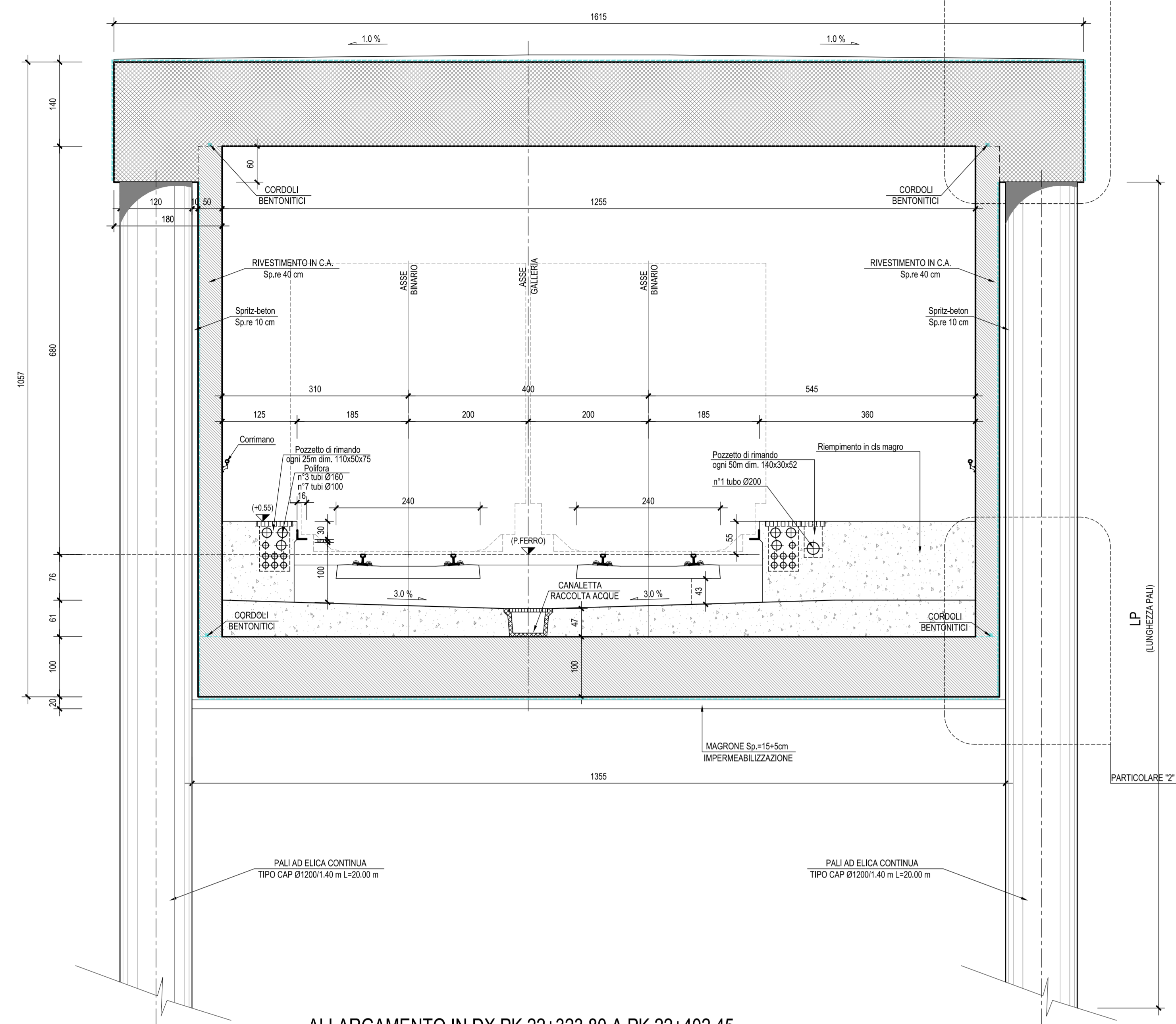
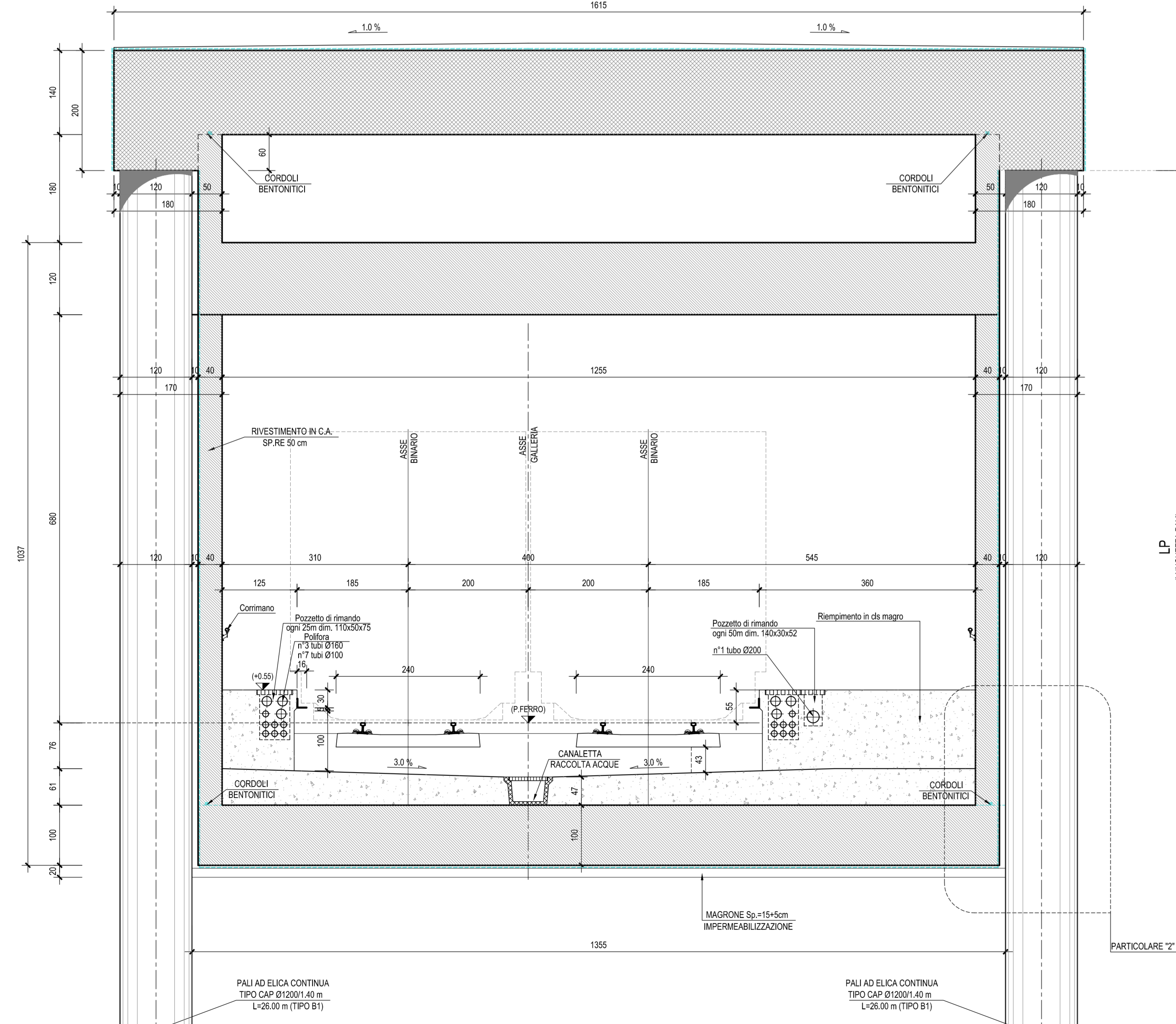


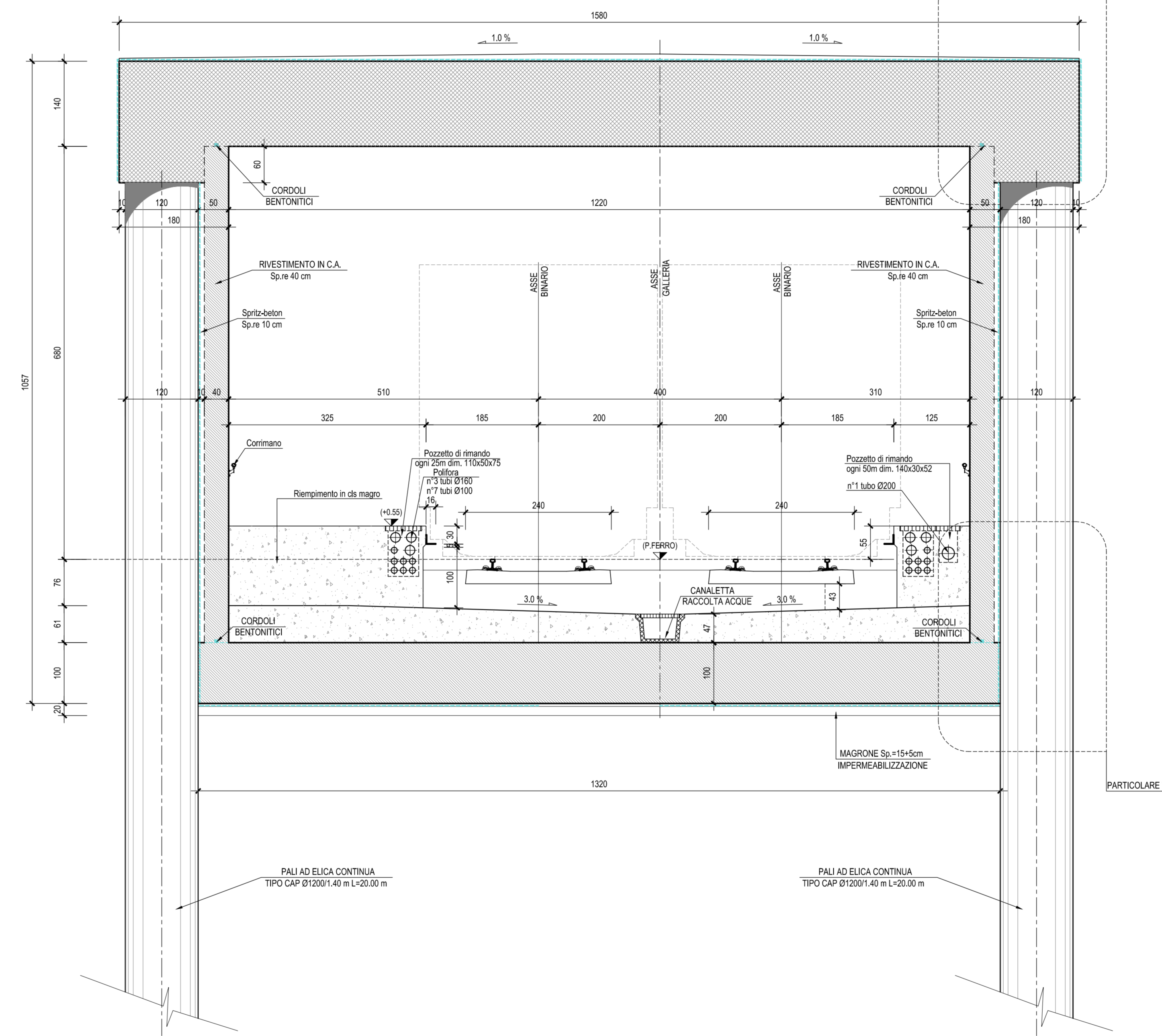
ALLARGAMENTO IN DX PK 22+289.8 A PK 22+323.80
SEZIONE TIPO "A1" - Scala 1:50



ALLARGAMENTO IN DX PK 22+323.80 A PK 22+402.45
SEZIONE TIPO "B1a" - Scala 1:50



ALLARGAMENTO IN SX PK 23+800.62 A PK 23+954.90
SEZIONE TIPO "A2" - Scala 1:50



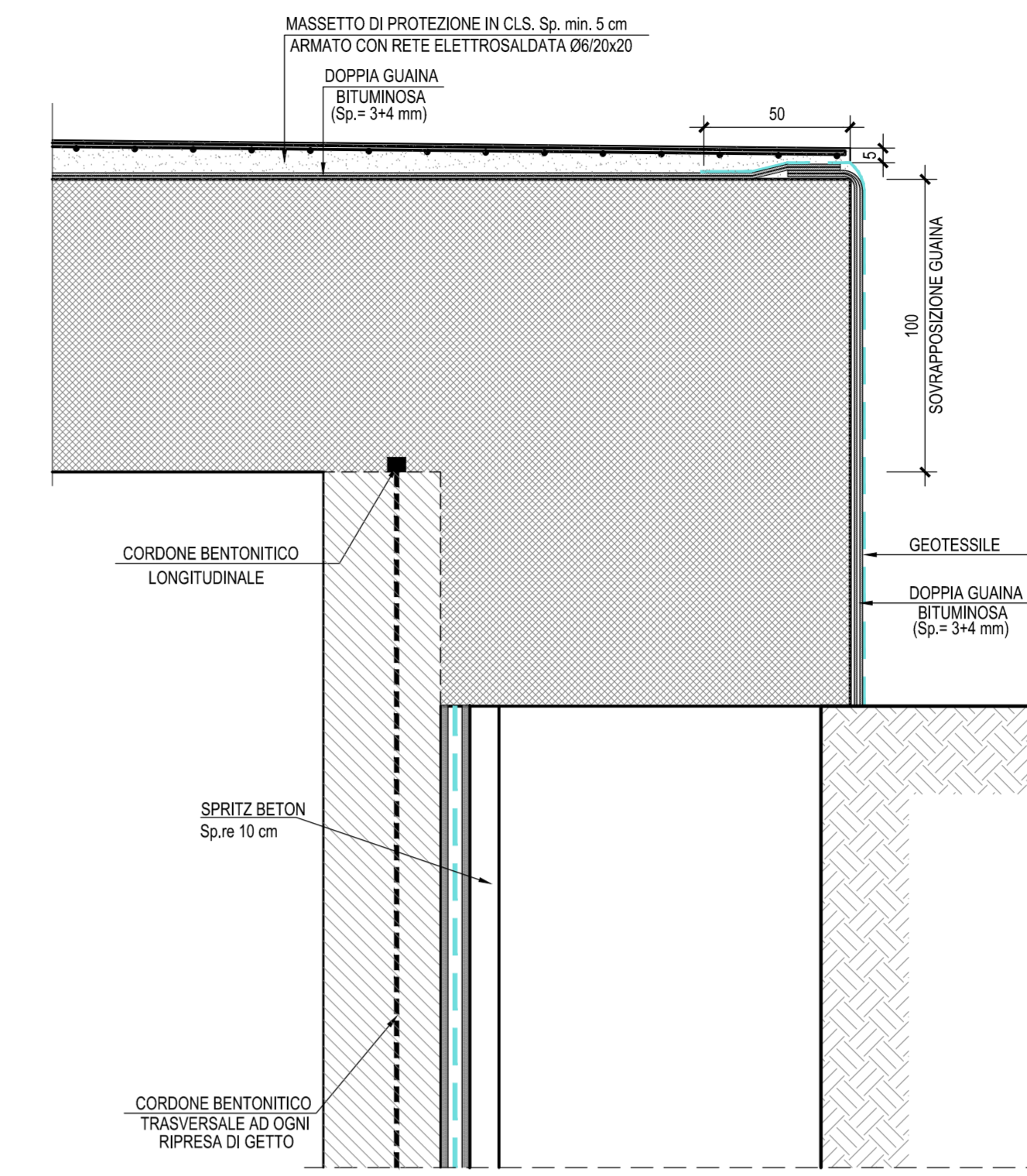
SEZIONI A - FASI REALIZZATIVE

- Fase 0: Preciso fino a quota di progetto l'entrate solida di copertura Galleria
- Fase 1: Realizzazione dei Pali ad Elica tipo CAP D-1200mm
- Fase 2: Disposizione Armatura di compressione Solida di copertura - pareti verticali di rivestimento da realizzare in fase 3
- Fase 3: Rifascio pareti fino a quota di quota trave dell'entrate di progetto con sovrano e sovrano di sbalzo laterali in Gialla
- Fase 4: Realizzazione cordole di testa distalini e solida di copertura della Galleria
- Fase 5: Solco a loro unico fino a quota massima maggiore di appoggio solido di rivestimento definitivo
- Fase 6: Posa Impremobilizzazione sul fondo a ridosso pareti su pareti verticali fino ad h=1.20m Realizzazione della Solida laterale
- Fase 7: Posa Impremobilizzazione differenziale dall'entrate pareti verticali a cordole laterali in corrispondenza delle sezioni di attacco solido pareti
- Fase 8: Realizzazione delle pareti verticali di rivestimento
- Fase 9: Applicazione dell'impermobilizzazione della solida di copertura
- Fase 10: Sistemazione finali e ritorno in copertura come da progetto

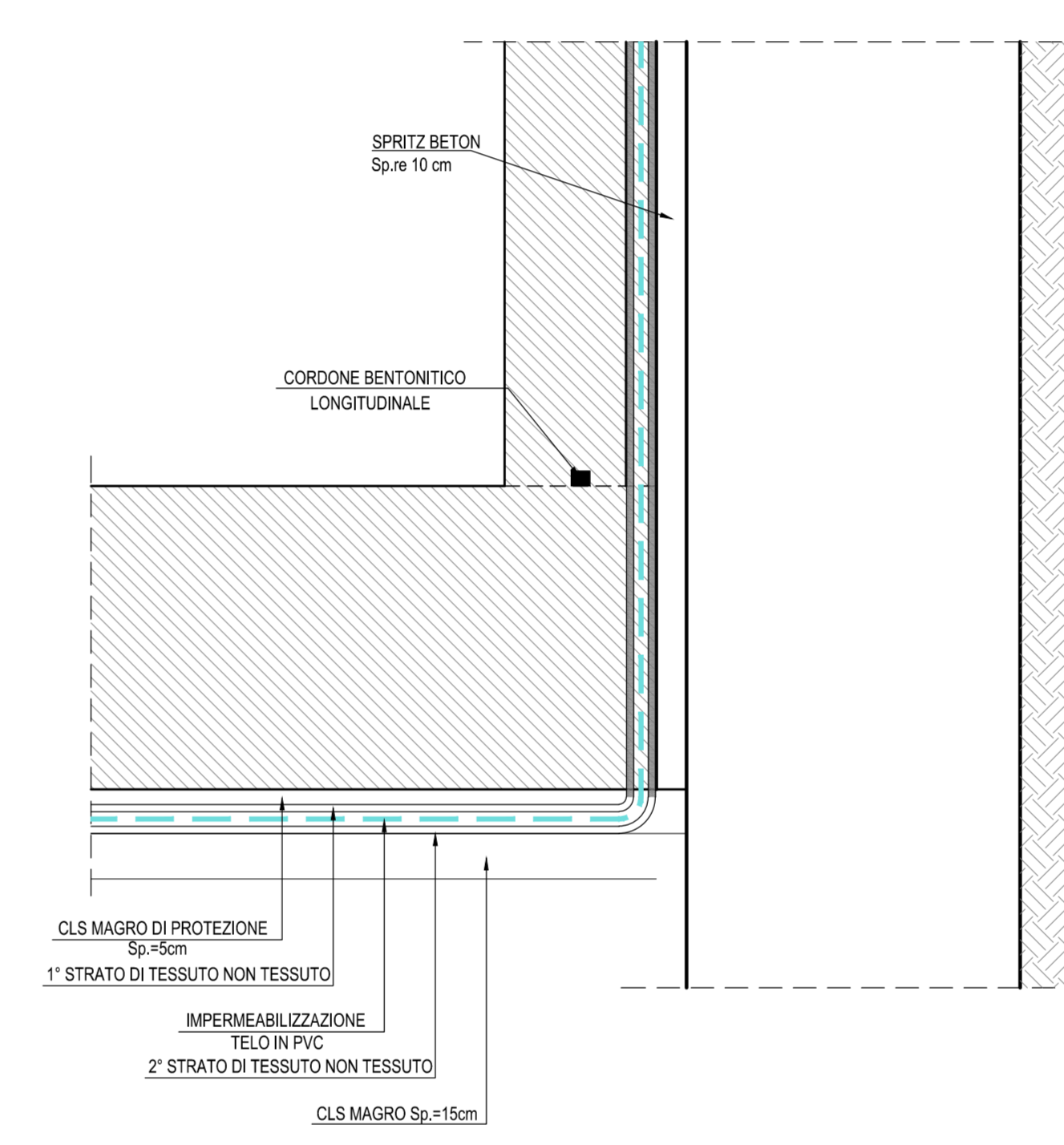
SEZIONI B - FASI REALIZZATIVE

- Fase 0: Preciso fino a quota trave dell'entrate di progetto
- Fase 1: Realizzazione dei Pali ad Elica tipo CAP D-1200mm
- Fase 2: Rifascio pareti fino a quota trave solida di copertura laterali
- Fase 3: Applicazione impermeabilizzazione corrispondente delle zone di sovrano laterale dalla realizzazione delle pareti di rivestimento previste in fase 4
- Fase 4: Realizzazione della Solida di copertura impermeabilizzazione corrispondente nella stessa opportuna armatura di compressione e laterali con pareti di rivestimento in fase 5
- Fase 5: Realizzazione delle pareti verticali di rivestimento superiore fino a quota massima solida di copertura, previa disposizione di rete prearmata di contenimento della trave
- Fase 6: Realizzazione cordole di testa distalini e solida di copertura della Galleria con disposizione cordole laterali in corrispondenza delle sezioni di attacco pareti solida di copertura
- Fase 7: Solco a loro unico fino a quota massima maggiore di appoggio solido di rivestimento definitivo
- Fase 8: Posa Impremobilizzazione sul fondo a ridosso pareti su pareti verticali inferiori fino ad h=1.20m Realizzazione della Solida laterale
- Fase 9: Posa Impremobilizzazione differenziale dall'entrate pareti verticali a cordole laterali in corrispondenza delle sezioni di attacco solido pareti
- Fase 10: Realizzazione delle pareti verticali di rivestimento inferiori
- Fase 11: Sistemazione finali e ritorno in copertura come da progetto

PARTICOLARE "1" - Scala 1:20



PARTICOLARE "2" - Scala 1:20



NOTA BENE: PER LE CARATTERISTICHE DEI MATERIALI SI RIMANDA A QUANTO INDICATO NELL'ELABORATO SPECIFICO "Tabella materiali e note generali - IFOH 02 D11 TT0000 00 001A"

COMMITTENTE:
R.F.I.
RIF. FARMACIARI ITALIANI
GRUPPO FERROVIE DELLO STATO ITALIANI

PROGETTAZIONE:
ITALFERR
GRUPPO FERROVIE DELLO STATO ITALIANI

DIREZIONE TECNICA
UO INFRASTRUTTURE CENTRO
PROGETTO DEFINITIVO

ITINERARIO NAPOLI - BARI
RADDOPPIO TRATTA CANCELLO - BENEVENTO
II LOTTO FUNZIONALE FRASSO TELESINO - VITULANO
I° LOTTO FUNZIONALE FRASSO - TELESE
GALLERIE ARTIFICIALI

GA02 - Galleria Artificiale di Telese - Sezioni Tipo A1-A2-B1a/Carpenzeria e Particolari

SCALA:
1:50

COMMESSA LOTTO FASE ENTE TIPO DOC. OPERA/DISCIPLINA PROG. REV.

IFOH	12	D	11	B	GA0200	002	A
------	----	---	----	---	--------	-----	---

Rev.	Descrizione	Redatto	Data	Verificato	Data	Approvato	Data	Autorizzante	Data
A	Emissione Esecutiva								

File: IFOH11BGA020002A.dwg

n. Elib. 1L 160